

Retour d'expérience d'un Club métiers SAFITECH : enjeux, résultats et perspectives

Nathalie Nattier, membre des Club
métiers SAFITECH « métier linge »
et « expert de la performance
logistique »

CLUB METIER LINGE SAFITECH - RESTITUTION DES TRAVAUX



Introduction

Objectifs du club métier linge

- » Idée de mettre en commun nos expériences et aboutir à la création d'outils pour répondre aux problématiques communes :
 - Concrets
 - Simples
 - Adaptables
- » Grace à la constitution d'un groupe métier pluridisciplinaire
 - Professionnels terrains
 - Qualiticiens
 - Experts
 - Universitaires

Introduction : Problématiques communes

- » Manque de linge dans les services
- » Manque de maîtrise des flux de linge en UTL
- » Achat de linge en hausse et très coûteux
- » Insatisfaction des utilisateurs
- » Problème important des tenues
- » Manque de traçabilité

Bilan de l'existant

Données d'entrée		utilisation du linge du C.H. de VALENCIENNES			Impact	Résolution de problèmes			
Désignation des articles	Usages actuels inadaptés/ brainstorming	Usage adapté	Remarques	économique	confort	sécurité	hygiène	image de marque	
							Solutions / pistes d'amélioration possibles	Définition de L'usage	PLAN D'ACTION
ALESE 180X150 AVEC I.T.	<ul style="list-style-type: none"> protection lors de la mise en platre (que deviennent les alèses avec le platre ??) essuyage des patients tapis de sols, fuite d'eau, éponge pour quelque chose de renverser, remplacement des taies emballage et protection du matériel (rouleuses sans couvercle, matériel peut utilisé, pare vue, paravent dans les chambres à 2 lits, travaux (linge humide au sol) remplace un couvre lit 	<p>Eléments de la réfection des lits : 2 utilisations possible des alèses :</p> <ul style="list-style-type: none"> protection de la literie (1 alèse) Aide à la Manutention de la personne alitée (2 ou 3 alèses) <p>Exemple : 3 alèses en cardio, 1 alèse en trauma, 1 alèse en maternité, 3 alèses si césarienne, 0 alèses en réa, 1 alèse en UHCD et aux urgences, 3 alèses dans les secteurs de personnes âgées</p>	<p>Les pratiques sont hétérogènes entre service, l'autonomie est souvent le facteur déterminant le nombre d'alèses à utiliser (mobilité et incontinence, + maternité). Les alèses sont trop souvent utilisées pour pallier à un manque d'autre matériel</p>				<p>Parachute (maintien au fauteuil) : ceinture pelvienne = contention = (prescription médicale) / voir = différents moyens de contention / services achats / fiche technique / entretien = voir groupe chute /</p> <p>Protection mise en platre : Papier d'examen / alèses UU</p> <p>Essuyage de patients : serviettes de toilette / gauffrex = liste de trousseau (voir livret d'acceuil) / voir le kit = mise à disposition des l'arrivée du patient</p> <p>Tapis de sol salle de bains : utiliser linge réformé / tapis de bain = vol certain</p> <p>Fuite d'eau : linge réformé a disposition</p> <p>Eponge des accidents : linge réformé a disposition</p> <p>Remplacement des taies : stock taies ?</p> <p>Emballage protection du matériel : justifié quoi utiliser de l'usage unique (gants de toilette / alèses UU)</p> <p>Protection chariot de linge sale : proconiser les chariots avec couvercles = voir solidités / couvercle et pédales</p> <p>Pare vue : en cas de pb de stores en attente de réparation = stores provisoires démontables /</p> <p>Paravent : ??? voir paravents mobiles</p> <p>Travaux : linge réformé a disposition</p> <p>Couvre lit : ne peux pas être retiré pour l'image de marque</p>	<p>- Elements de réfection des lits</p>	<p>Réunion du 21/01/15</p> <p>Décisions prises / actions à mener (+référents)</p> <p>1- Utilisation du linge :</p> <ul style="list-style-type: none"> * Utilisation du linge comme contention = contacter le groupe institutionnel chutes (N.NATTIER) - Dédier le linge en état uniquement à l'usage dédié = mettre à disposition du linge de réforme identifiable (D. GRAZCK)
ALESE UU = carré absorbant UU		<p>protéger l'literie pour éviter de changer les draps et les alèses (pansements / gestes salissants / mouillants / couants liquide biologique)</p>	<p>La réanimation n'utilise que des alèses UU.</p>						

Outil n° 1 « Règles de change »

CH VALENCIENNES / direction qualité
Actions Qualité = Nathalie Nattier

12,06,2015

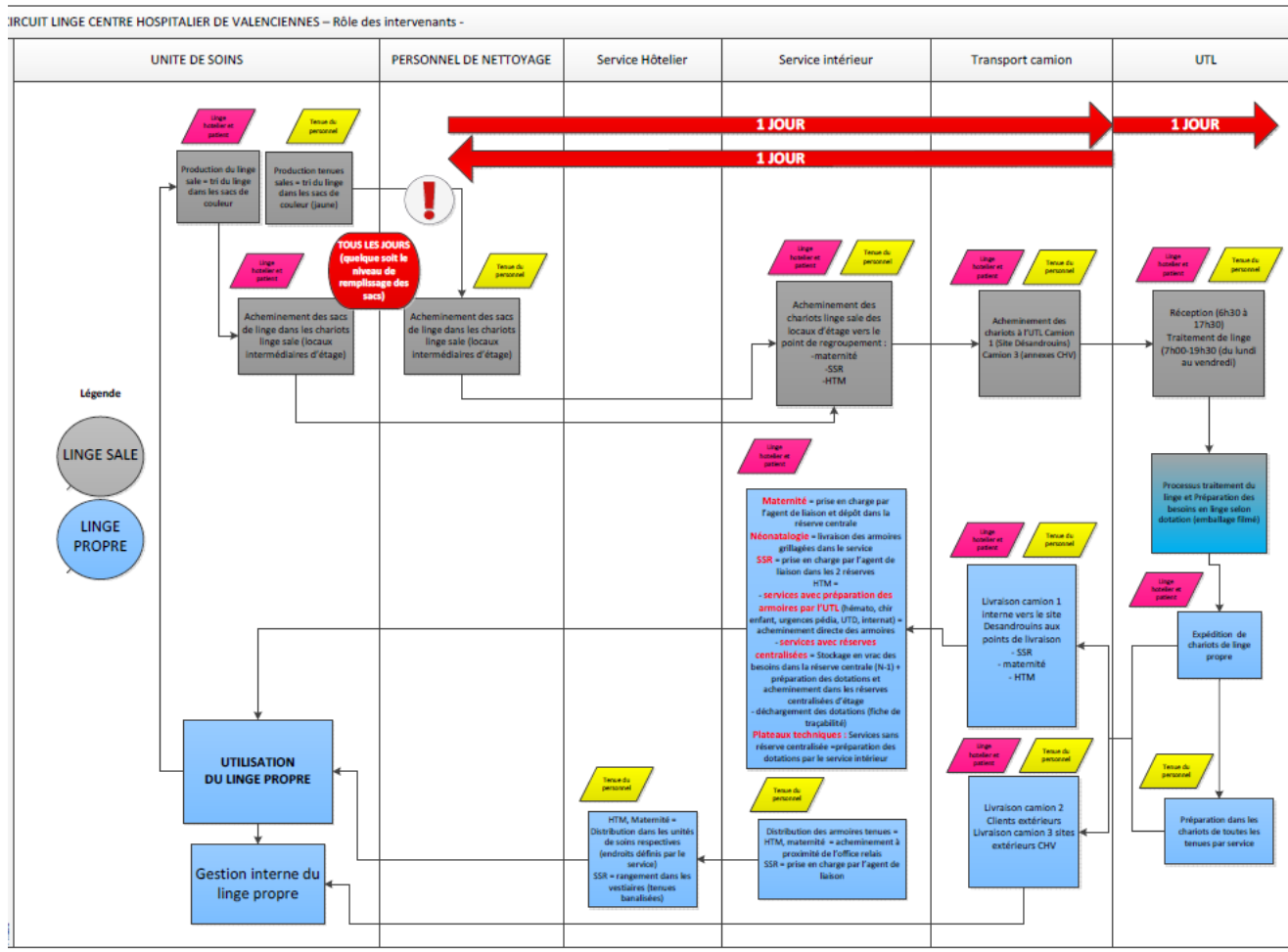
Règle de change du linge au C.H. de VALENCIENNES

Objectif 2

LINGE DE LIT						
Patient dépendant /alité permanent			Patient autonome peu alité		Cout Unitaire	Remarque
Désignation des articles	Nombre par lit	Fréquence de change	Nombre par lit	Fréquence de change		
ALESE 180X150 AVEC I.T.	3 pour patients	MINI 1 fois / jour et autant que	1	1 fois tous les jours	2,3 €	3 en pré ou post opératoire
COUVERTURE 100% POLY.180X220	1	A chaque sortie du patient et chaque fois que nécessaire			7,6 €	
COUVRE-LIT PE/CO 50/50 180X250	1	A chaque sortie du patient et chaque fois que nécessaire			14,99 €	
TAIE OREILLER 70X90 AVEC I.T	1	tous les jours et aussi souvent que	1	1 fois /semaine ou si nécessaire	1,40 €	
DRAP PE/CO 50/50 BLANC 180X310 AVEC I.T.	1 drap de dessus si le lit à 3 alèses	2 fois par semaine et aussi souvent que nécessaire	2	1 fois par semaine	5 €	
LINGE DE TOILETTE						
Patient dépendant /alité permanent			Patient autonome peu alité		Cout Unitaire	Remarque
Désignation des articles	Nombre par lit	Fréquence de change	Nombre par lit	Fréquence de change		
GANT DE TOILETTE TEXTILE	2	2 minimum + si nécessaire et Utilisation Gant de toilette à Usage unique pour les patients très souillés	0 (ou 2 si absence de linge)	1 X/ jour	0,2 €	Les gants de toilettes pour les patients autonomes sont prêtés lorsque le patient n'est pas en mesure
SERVIETTE DE TOILETTE AVEC I.T. GAUFFRÉE	3 minimum (2 pour l' essuyage + 1 respect de l'intimité)	1 X/ jour minum et + si nécessaire	0 (ou 2 si absence de linge)	2 fois par semaine ou + si besoin	0,6 €	Les serviettes de toilettes pour les patients autonomes sont prêtés lorsque le patient n'est pas
LINGE / VETEMENT DE PROTECTION						
Désignation des articles	Nombre	Fréquence de change			Cout Unitaire	Remarque
CHEMISE MALADE A PRESSION (CROISEE)	1 patient	tous les jours et aussi souvent que nécessaire			3,1 €	Utilisation obligatoire pour le respect de l'intimité des patients = chemise à fermeture latérale (décision ministérielle - Aout 2012)
SURBLOUSE DE PROTECTION TISSU VERT NI		Utilisées uniquement pour les visites au niveau de la maternité			6 €	
CHEMISE DE BLOC A LACETTES	1	Utilisée uniquement en radiologie pour les patients qui passent un IRM				

Outil n° 3

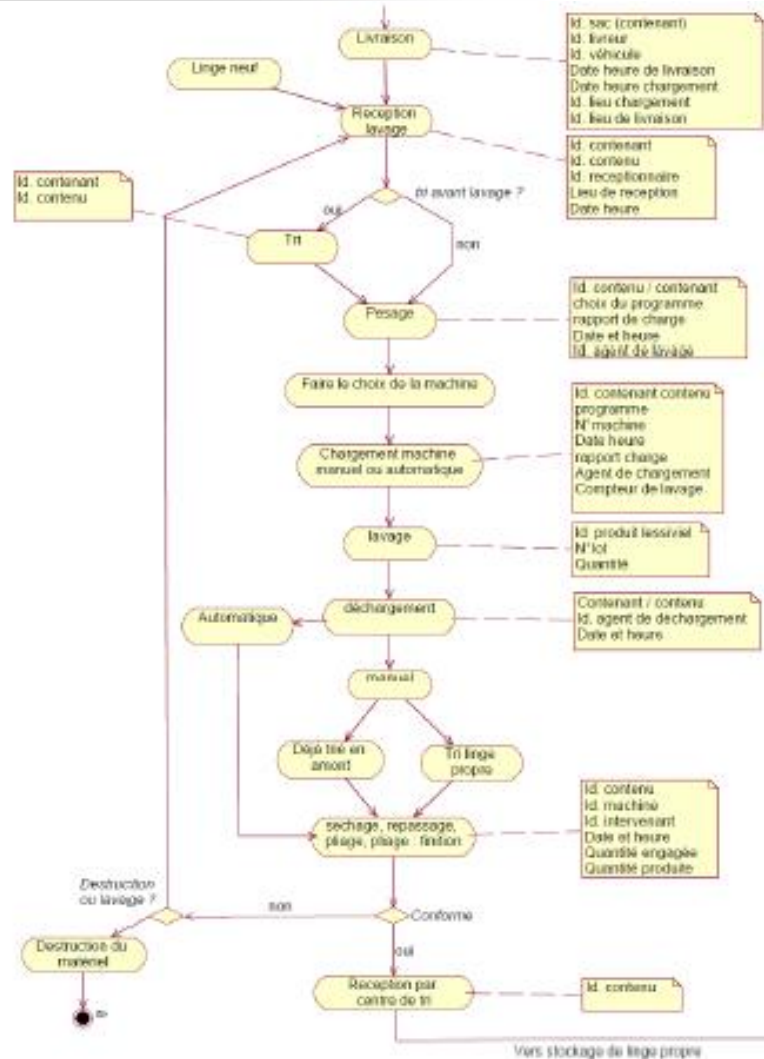
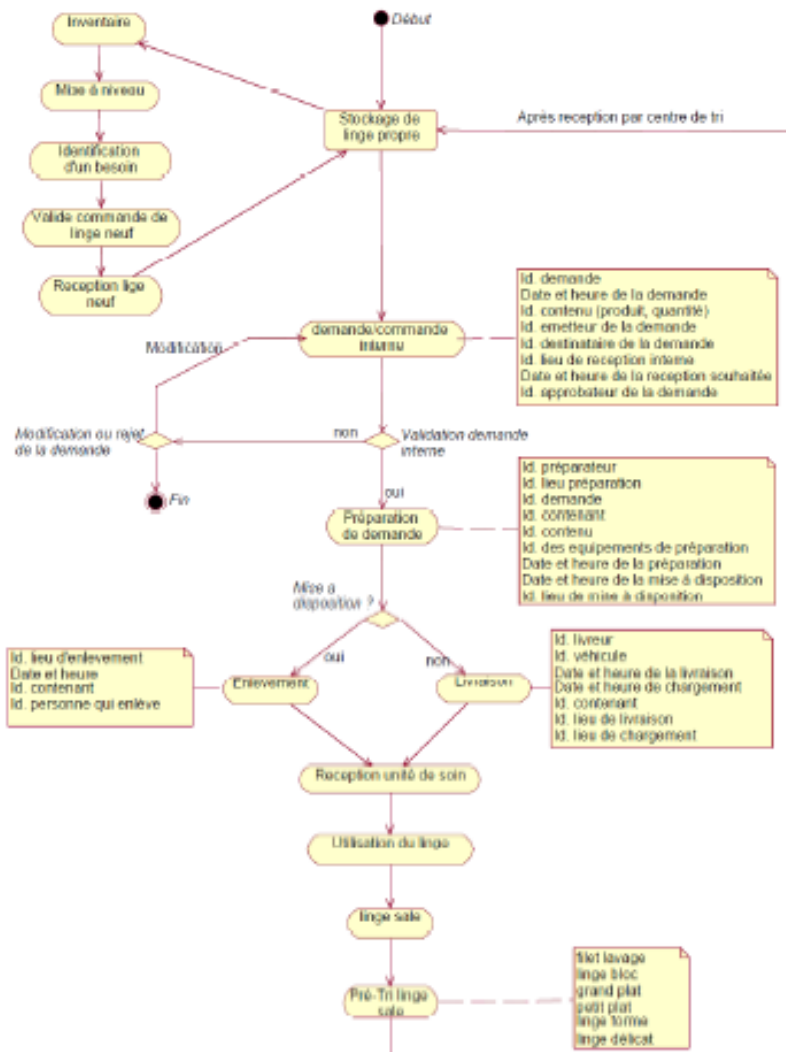
Processus « Circuit du linge »



Outil n° 4

AMDEC du processus gestion du linge

Le processus support



Sous-groupe approche processus

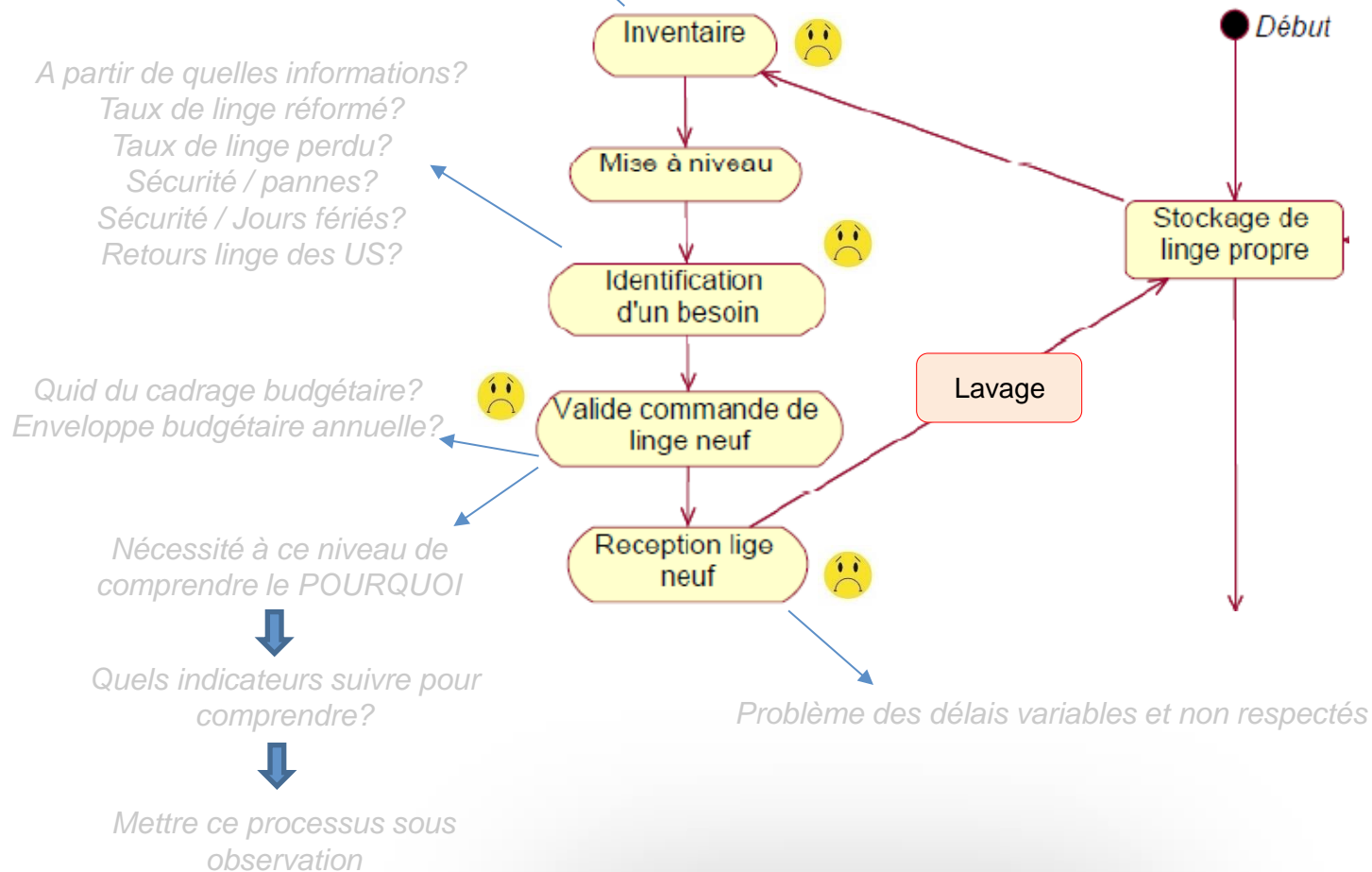
Achat – approvisionnement linge neuf

Finalité : comptable? Autre?

Quel type d'inventaire?

A quelle fréquence?

Mise en œuvre de l'inventaire?



Sous-groupe approche processus

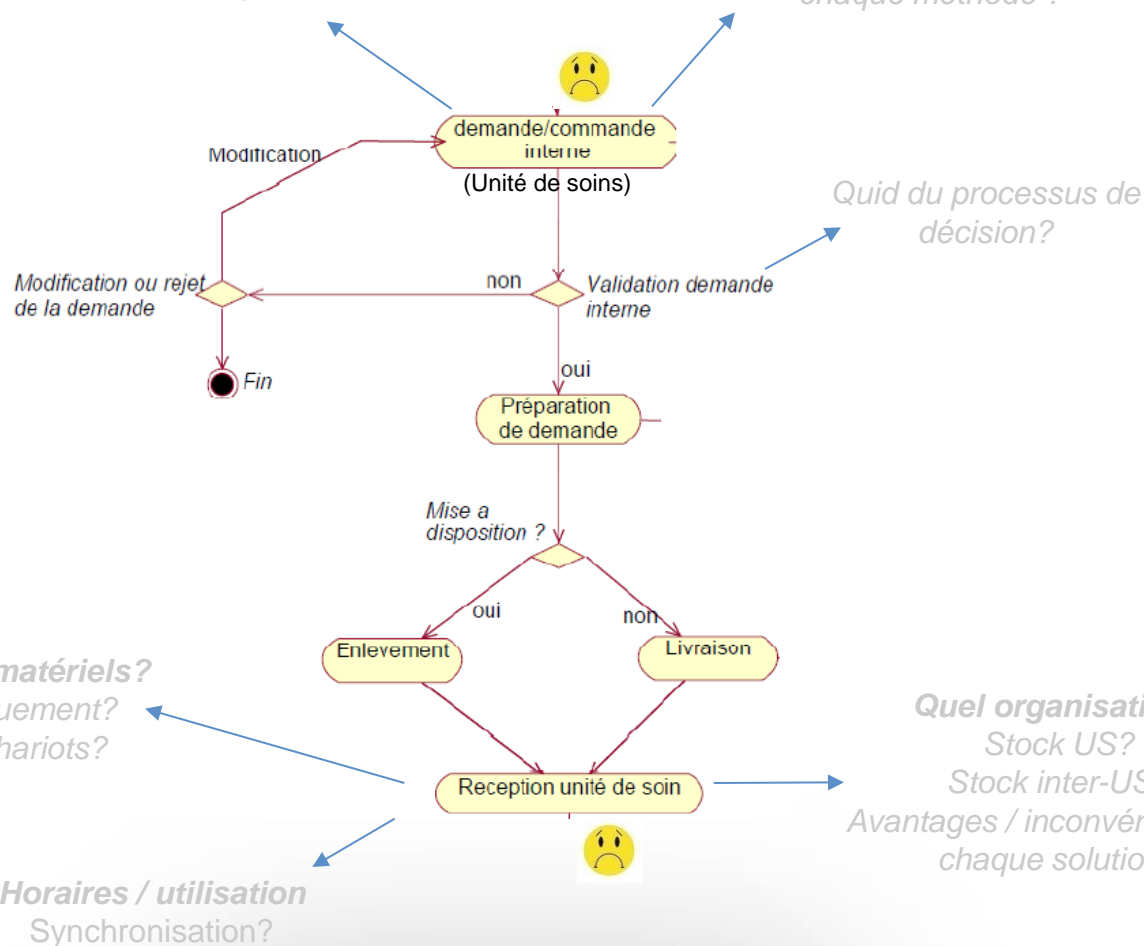
Quel mode?

« Vraie demande » émanant des services?

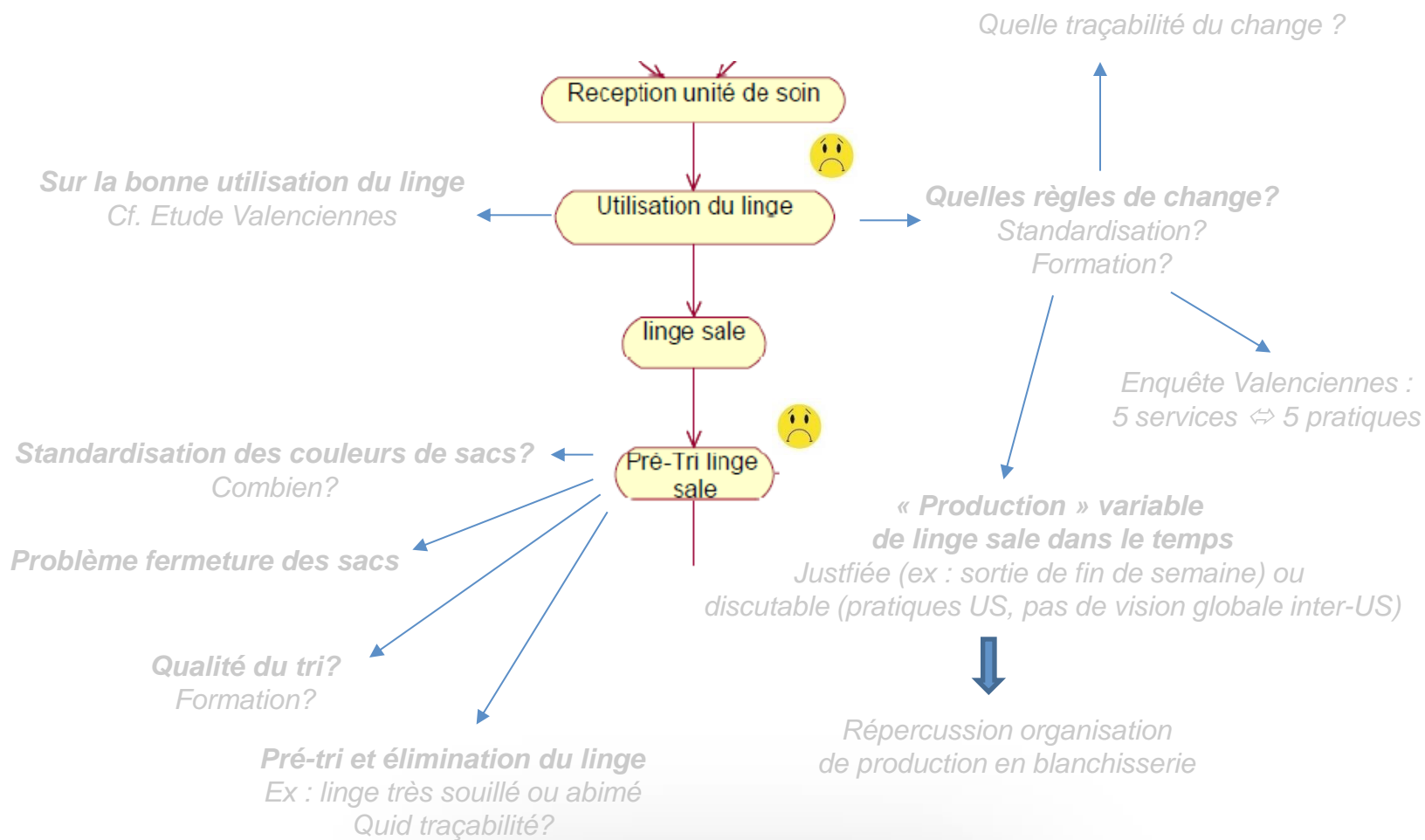
Calcul de dotation?

Recomplètement?

Avantages / Inconvénients de chaque méthode ?



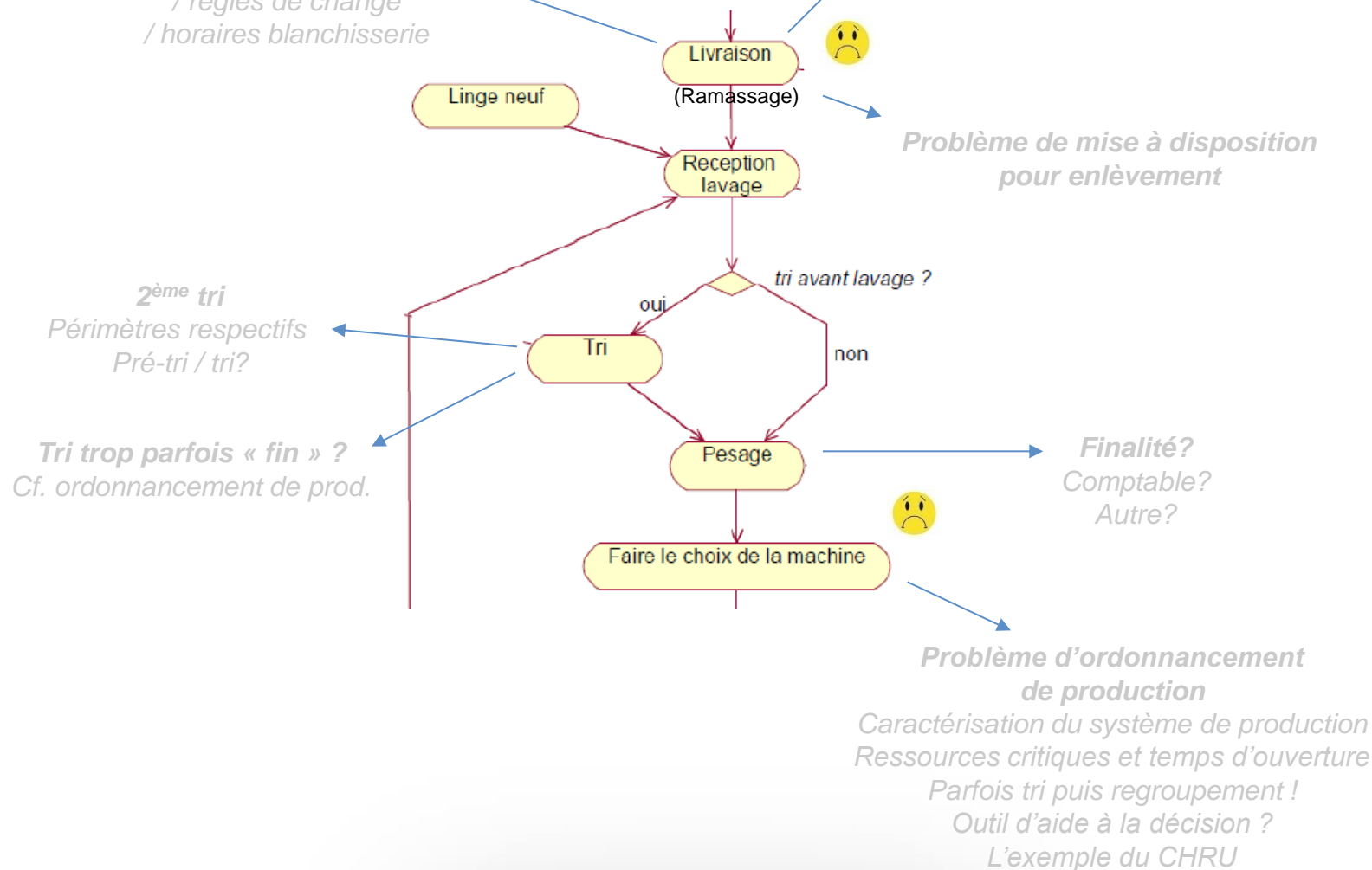
Sous-groupe approche processus



Sous-groupe approche processus

Variabilité sur la semaine
/ règles de change
/ horaires blanchisserie

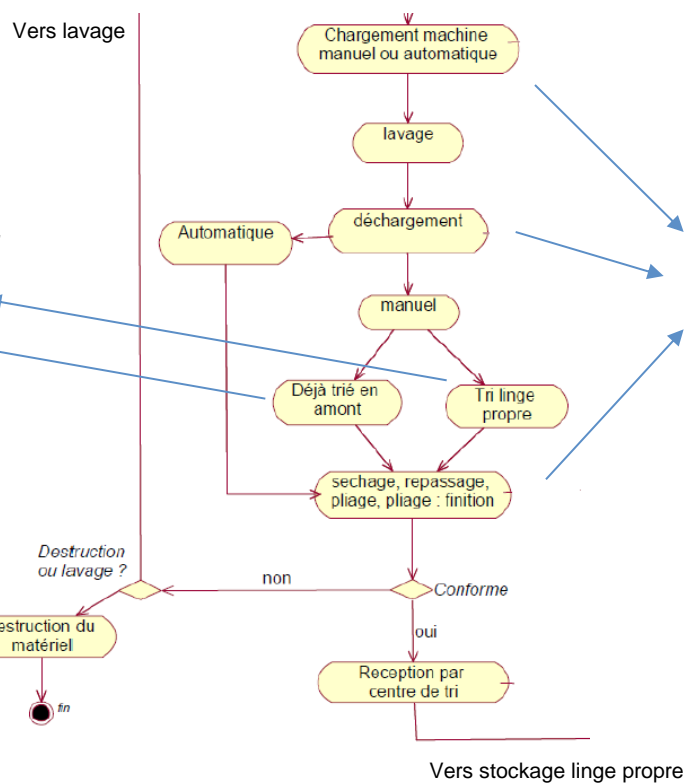
Problème de fréquence à respecter
(même si les sacs ne sont pas pleins)



Sous-groupe approche processus

En lien avec l'ordonnancement préalable
Regrouper le linge -> laver -> trier ou pas?
Avantages / inconvénients?

Traçabilité?
Indicateurs?



Sous-groupe approche processus

Conclusion

- » Le club métier permet :
 - De créer une synergie entre professionnels
 - De mettre en commun les expériences
 - Technologie (RFID)
 - Difficultés
 - Bonnes pratiques
 - De créer des outils nécessaires et exploitables