

# Parents, soignants : Pas tous en même temps ?

Julie FOUSSEREAU, Auxiliaire de puériculture, Delphine PENFORNIS, Aide-soignante,  
Emilie NICAULT, Infirmière, Sylvia PANNEAU, Cadre de santé – Hôpital de Clocheville

## Service et organisation

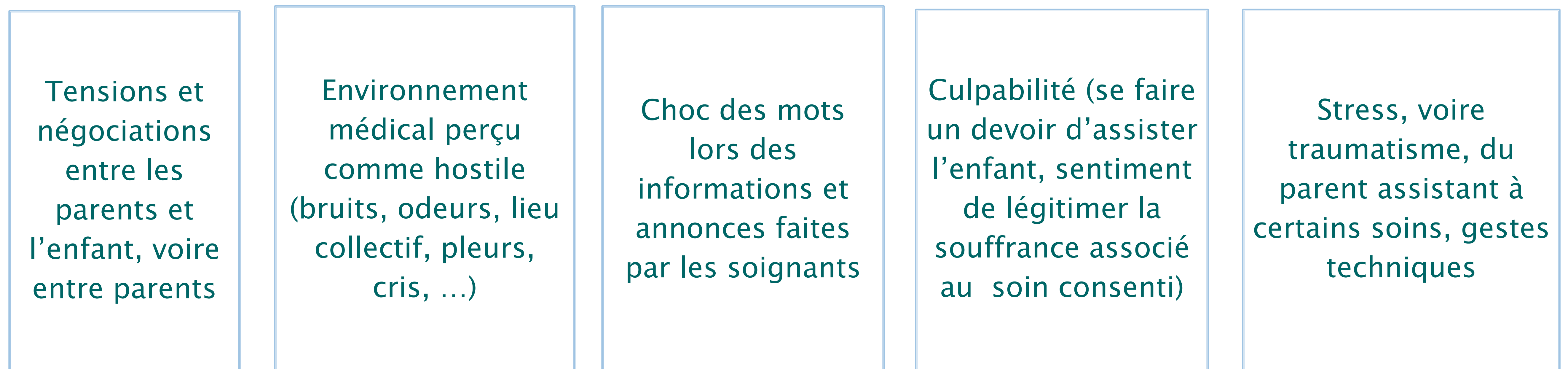
- ✓ Service de référence du Grand Centre
- ✓ Service d'oncologie et d'hématologie
- ✓ Pour des enfants de 0 à 18 ans
- ✓ 6 chambres d'hospitalisation complète (HC)
- ✓ 4 lits d'hospitalisation de jour (HDJ)
- ✓ Une salle de consultation



## Problématique de la présence ou non des parents

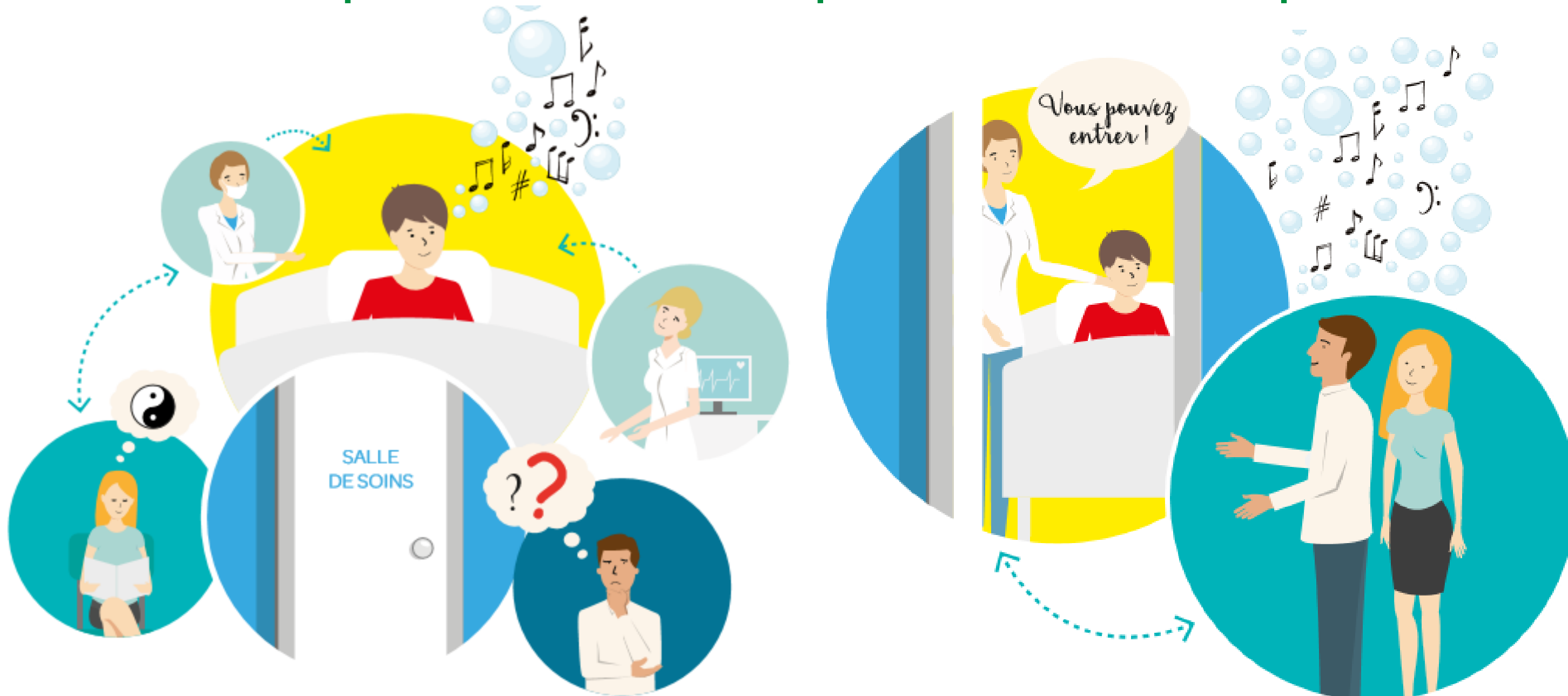
- Parents, représentants juridiques de l'enfant donc devant être informés et ayant à consentir aux soins
- Soutien de l'enfant – Rôle de facilitateurs du soin ?
- Une présence parfois source de stress (pour les parents, l'enfant, les soignants)
- Parents/professionnels : positionnement adapté ?
- Adolescent/Parents : Que faire en cas de divergence ?  
Respect de l'intimité, de la parole, des souhaits

## Approche psychologique sur la présence des parents lors des soins



## Comment gérer ce dilemme ?

### Affichettes pour aborder la question et déculpabiliser



### Communiquer, expliquer pour

- ✓ Déculpabiliser les parents
- ✓ Reconnaître leur place auprès des professionnels
- ✓ Recentrer sur l'enfant

### Enquête de satisfaction réalisée auprès des parents

28 questionnaires complétés relatifs à des accompagnements d'enfants de 2 à 14 ans  
15 sont sortis, 13 sont restés lors du soin.

- ✓ 13 parents ont pris la décision de « rester ou sortir » lors du soin
- ✓ 10 ont agi sur demande d'un soignant
- ✓ 8 l'ont fait à la demande de leur enfant

Dans l'ensemble, l'origine de la décision n'affecte pas le sentiment de qualité élevée en termes d'accompagnement de l'enfant et d'eux-mêmes. Seuls 2 parents ont évalué à 5 ou 6 sur 10 la qualité de leur accompagnement dans des situations où les soignants les ont fait sortir. Mais, paradoxalement, ils estiment que l'accompagnement de leur enfant a été tout à fait (10/10) ou très satisfaisant (8/10).

