

Provence-Alpes-Côte d'Azur

Rapport d'activité 2021

Sur la carte



Établissements adhérents

144

établissements adhérent
au plan de formation à l'Anfh

35

établissements
adhérent au DPCm

Éditorial

L'Anfh PACA s'est adaptée pour soutenir et accompagner au mieux les établissements et les agents.

2021 reste une année profondément marquée par la crise du Covid-19 et l'Anfh a dû s'adapter en permanence à l'évolution des besoins. Si la situation était compliquée dans les établissements, l'engagement de tous a permis de retrouver une dynamique de formation et cette année se caractérise par une meilleure consommation des plans de formation.

Cette évolution positive des départs en formation a aussi été soutenue par un effort sur les Études promotionnelles des plus conséquents. L'augmentation des départs est remarquable et traduit la volonté des établissements et de l'Anfh d'apporter des réponses à l'attractivité, mais aussi de faire face à la pénurie de personnels. La dynamique de l'Anfh PACA reste exceptionnelle au niveau national, mais montre surtout un engagement fort des

établissements et des agents dans la formation. Cette dynamique est tout aussi réelle au niveau des projets traduisant cette adaptation permanente des établissements, qu'au niveau des agents, réactifs aux évolutions du monde hospitalier.

La formation est un enjeu majeur dans les politiques RH des établissements et l'Anfh ne cesse de faire évoluer ses prestations et son offre pour répondre aux besoins et faciliter les départs en formation. Si des mesures exceptionnelles telles que l'investissement lié à la formation ont permis aux établissements d'ouvrir le champ des modalités techniques de formation, l'engagement sur la qualification est une constante et un axe fort de développement pour l'Anfh.

Gilles Manchon
Président Anfh PACA

Une expertise pour gérer et financer

Dispositifs individuels au titre de l'agrément CFP

72,9% de dossiers acceptés (hors BC)

186 CFP* (dossiers classiques)

56 Études promotionnelles*

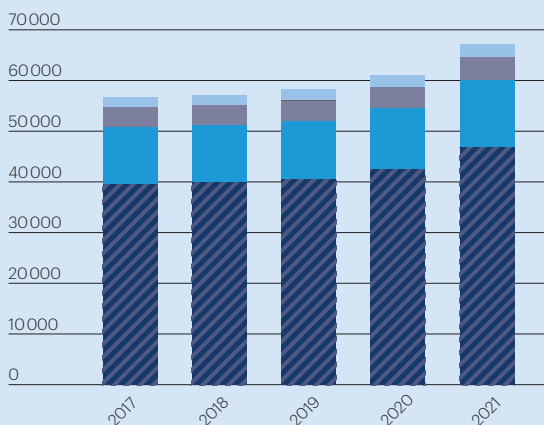
99 VAE*

240 Bilans de compétences*

*Nombre de dossiers en cours

Fonds et formation

Évolution de la collecte par fonds depuis 2017 (en K€)



■ PLAN ■ FMPEP ■ CFP ■ DPCm

En 2021, le total des cotisations* s'élève à 67 512 K€ contre 61 388 K€ en 2020, soit une augmentation de 10%. Cette évolution est supérieure à celle enregistrée au niveau national (9,7%). * Hors cotisations sur exercices antérieurs, sauf Esat.

Études promotionnelles tous fonds confondus

1611 Études promotionnelles en cours, dont

741 dossiers accordés en 2021

Dix premiers diplômes préparés dans le cadre des Études promotionnelles

Diplômes	Nombre EP 2021	Nombre EP 2020	Taux d'évolution 2021/2020
1. DE Infirmier	649	585	10,9%
2. DEAS	248	214	15,9%
3. Dipl. Cadre de santé	168	157	7%
4. DE Ibode	106	106	0%
5. DE Infirmier anesthésiste	83	68	22,1%
6. DE IPA	62	53	17%
7. DE Puéricultrice	26	22	18,2%
8. Caferuis	26	21	23,8%
9. DEAP	19	19	0%
10. DEAES	17	16	6,3%
Autres	207	160	29,4%
Total	1611	1421	13,4%

DPC médical

Plus de 3501 départs

en formation au titre de l'agrément DPC médical dont :

89% concernant les médecins

10% concernant les pharmaciens



L'Anfh aux côtés des établissements dans la crise

Une activité de formation qui remonte et traduit la volonté de professionnalisation

Après une année 2020 marquée par un arrêt total des formations sur plusieurs mois, 2021 a permis de retrouver une certaine activité sans toutefois renouer avec les chiffres de 2019.

Les établissements et l'Anfh ont mis tout en œuvre pour maintenir les formations et d'adapter les modalités en distanciel afin de permettre aux agents de bénéficier des différentes sessions.

Une dynamique de projets et d'animation de territoires qui se développe encore

2021 est marquée par une activité forte sur cette dynamique de projets et de réseaux. Outre les séminaires de nos correspondants, l'ensemble des réseaux animés par l'Anfh a pu se réunir et permettre des échanges fructueux entre professionnels. C'est le cas sur le développement durable ou encore la QVT.

Cette dynamique régionale permet d'envisager de nouveaux projets sur ces thématiques afin de répondre aux besoins des établissements et des agents. Cet engagement permet aussi de proposer un projet sur l'intelligence artificielle ou encore la cybersécurité. Dans le même esprit, le projet I.CARE sur l'intelligence collective a été largement saisi par les équipes afin de faire évoluer le management au sein des structures. De même, une attention particulière est toujours

portée aux réseaux des Ehpad ou encore au secteur médico-social du handicap afin de proposer l'offre la plus adaptée aux agents de ces établissements mais aussi aux structures en termes d'accompagnement.

Un effort sans précédent sur les Études promotionnelles

Fort d'une dynamique historique sur ce volet, l'année 2021 a été marquée par une augmentation forte des départs en Études promotionnelles tant sur les plans de formation que sur les crédits régionaux et permet de répondre tant aux besoins des établissements qu'à la volonté des agents de s'engager dans une évolution professionnelle. L'Anfh a permis aussi en 2021 la prise en charge des apprentis sur les crédits de formation qui restent un levier complémentaire des Études promotionnelles pour répondre aux besoins en personnel qualifié.

Une consommation des crédits remarquable dans un contexte difficile

La proximité entre les établissements et l'Anfh permet d'optimiser les enveloppes de formation mais aussi et surtout de permettre les départs en formation au bénéfice de la professionnalisation et de la qualification des agents.

Zoom sur le plan de formation

Répartition des charges par nature de dépenses



47%

Enseignement



6%

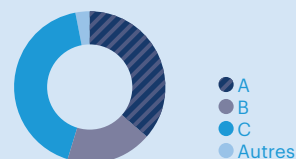
Déplacement



47%

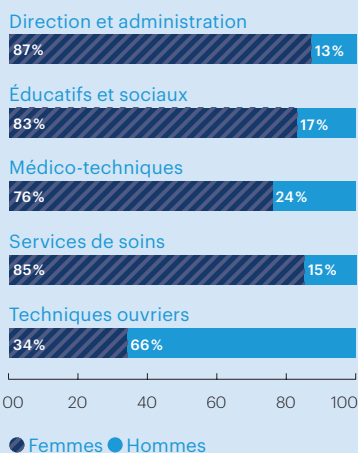
Traitement

Répartition des stagiaires par catégorie de rémunération, ayant bénéficié d'une prise en charge au titre du plan de formation



En 2021, 42% des stagiaires ayant bénéficié d'au moins une action de formation au titre du plan de formation des établissements adhérents, sont des agents de catégorie C, contre 41% en 2020.

Répartition des stagiaires partis au moins une fois en formation en 2021, par genre et par filière



L'Anfh en chiffres

Les chiffres-clés 2021

Cotisants (FMEP et CFP)



146

établissements
cotisants

70 050

agents



54180

départs en
formation au titre
de l'agrément Plan



45,1%

de taux d'accès à la formation

Public formé au titre du plan de formation



79%

des agents formés
au titre du plan
de formation sont
des femmes

Budget régional



67512 K€

collectés par
l'Anfh Provence-Alpes-Côte d'Azur

47046 K€

2,1% - Plan de formation

13465 K€

0,6% - Études promotionnelles

4488 K€

0,2% - Dispositifs individuels
(CFP/VAE/BC)

27 K€

4,8% - ESAT

2487 K€

0,5% ou 0,75% - DPC médical

Dispositifs individuels (CFP + EP + VAE)*



341

dossiers CFP
(hors BC) pris en
charge et un taux
d'acceptation
de 72,9%

*Nombre de dossiers en cours

BC



206

nouveaux Bilans
de compétences
accordés (au titre
de l'agrément CFP)

Contact



Anfh PACA
Immeuble CMCI
8^e étage
2, rue Henri Barbusse
CS 20297
13232 Marseille
Cedex 01
-
04 91 17 71 30
provence@anhf.fr
www.anfh.fr/
provence