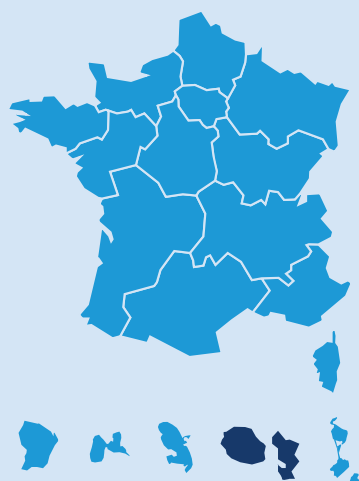


Océan Indien

Accompagner les établissements et renforcer les compétences des agents

Sur la carte



Établissements adhérents

7

établissements adhérent
au plan de formation à l'Anfh

4

établissements
adhérent au DPCm

Éditorial

En 2021, l'Anfh Océan Indien a déployé une offre régionale adaptée au contexte actuel et aux besoins des établissements.

En réponse aux incertitudes d'organisation liées au contexte sanitaire, l'Anfh a fait évoluer son offre de formation pour privilégier des modalités innovantes en distanciel. Ainsi, presque 50 % des groupes de formation ont été réalisés à distance suivant différents formats : classes virtuelles collectives, blended learning ou connexions individuelles. Cette organisation a permis de doubler l'offre et le nombre d'agents formés au titre des actions régionales.

Au niveau des établissements, l'accent a été mis sur l'accompagnement à la mise en œuvre des entretiens professionnels et à l'appui au projet médico-soignant partagé.

Les actions partenariales avec les autres fonctions publiques se sont multipliées, par la mutualisation

de moyens pédagogiques sur des thématiques transversales comme les violences intra-familiales ou la professionnalisation des référents handicap.

L'Anfh accompagne les évolutions de la santé dans une logique de soutien aux professionnels des établissements afin d'enrichir leurs pratiques professionnelles et soutenir leurs projets d'évolution.

Patrick Cadet

Président du Conseil régional
stratégique et de gestion 2022

Une expertise pour gérer et financer

Dispositifs individuels au titre de l'agrément CFP

82,9% de dossiers acceptés (hors BC)

63 CFP* (dossiers classiques)

7 Études promotionnelles*

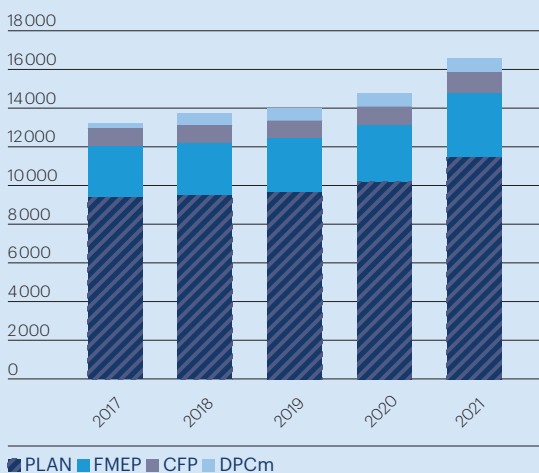
26 VAE*

44 Bilans de compétences*

*Nombre de dossiers en cours

Fonds et formation

Évolution de la collecte par fonds depuis 2017 (en K€)



En 2021, le total des cotisations* s'élève à 16 476 K€ contre 14 636 K€ en 2020, soit une augmentation de 12,6%. Cette évolution est supérieure à celle enregistrée au niveau national (9,7%). *Hors cotisations sur exercices antérieurs, sauf ESAT.

Études promotionnelles tous fonds confondus

255 Études promotionnelles en cours, dont

106 dossiers accordés en 2021

Dix premiers diplômes préparés dans le cadre des Études promotionnelles

Diplômes	Nombre EP 2021	Nombre EP 2020	Taux d'évolution 2021/2020
1. DE Infirmier	89	74	20,3%
2. Dipl. Cadre de santé	40	40	0%
3. DE IBODE	33	32	3,1%
4. DE Infirmier anesthésiste	27	15	80%
5. DE Puéricultrice	25	25	0%
6. DEAS	11	9	22,2%
7. DE IPA	7	4	75%
8. Diplôme ARM	5	4	25%
9. Dipl. Préparateur pharma hosp.	5	4	25%
10. Caferuis	3	2	50%
Autres	7	4	75%
Total	255	215	18,6%

DPC médical

Plus de 429 départs

en formation au titre de l'agrément DPC médical dont :

89% concernant les médecins

7% concernant les pharmaciens



Accompagner et conseiller : l'action de l'Anfh Océan Indien

Le développement de partenariats inter fonctions publiques

L'Anfh a renforcé ses partenariats de projets avec la PFRH et le CNFPT au travers de la professionnalisation des référents handicap, à Mayotte et à La Réunion, par la mise en œuvre d'un parcours de professionnalisation mutualisé.

Animation: maintien des ateliers en présentiel

Des actions spécifiquement dédiées à nos partenaires dans les établissements (responsables et gestionnaires de formation continue ou des affaires médicales) ont été organisées, permettant de travailler sur le déploiement de l'apprentissage dans la fonction publique ou la certification Qualiopi. Plusieurs ateliers thématiques (gestion de fonds, accueil des nouveaux administrateurs, plateforme LMS, etc.) ont pu se réaliser en présentiel, favorisant en cela le maintien d'un lien fort avec les référents des établissements.

Des webinaires ciblés sont venus compléter notre offre d'animation territoriale, afin d'informer les établissements sur les prochaines modalités de certification liées au décret Qualité ou l'impact de l'intelligence artificielle sur le management.

Enfin, un séminaire consacré à l'égalité professionnelle a permis d'identifier, avec les administrateurs, les actions à mettre en œuvre en 2022 pour remplir les obligations réglementaires.

Zoom sur le plan de formation

Répartition des charges par nature de dépenses



48%

Enseignement



12%

Déplacement



40%

Traitement

Répartition des stagiaires

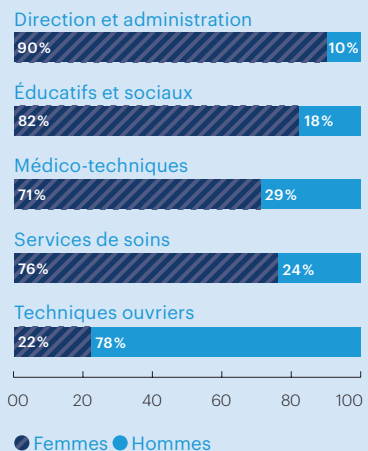
par catégorie de rémunération, ayant bénéficié d'une prise en charge au titre du plan de formation



● A
● B
● C
● Autres

En 2021, 34% des stagiaires ayant bénéficié d'au moins une action de formation au titre du plan de formation des établissements adhérents, sont des agents de catégorie C, contre 37% en 2020.

Répartition des stagiaires partis au moins une fois en formation en 2021, par genre et par filière



L'Anfh en chiffres

Les chiffres-clés 2021

Cotisants (FMEP et CFP)



35,7%
de taux d'accès à la formation

Public formé au titre du plan de formation



Budget régional



16 476 K€

collectés par
l'Anfh Océan Indien

11 383 K€

2,1% - Plan de formation

3 250 K€

0,6% - Études promotionnelles

1 083 K€

0,2% - Dispositifs individuels
(CFP/VAE/BC)

760 K€

0,5% ou 0,75% - DPC médical

Dispositifs individuels (CFP + EP + VAE)*



98

dossiers CFP
(hors BC) pris en
charge et un taux
d'acceptation
de 82,9%

*Nombre de dossiers en cours

BC



33

nouveaux Bilans
de compétences
accordés (au titre
de l'agrément CFP)

Contact



**Anfh
Océan Indien**
Les ateliers
Roquefeuil
11, avenue de
la Grande Ourse
97434 Saint-Gilles-
les-Bains

02 62 90 10 20
oceanindien@anfh.fr
www.anfh.fr/
oceanindien