

Bretagne

2021, remarquable taux d'accès à la formation dans la FPH

Sur la carte



Établissements adhérents

107

établissements adhérent
au plan de formation à l'Anfh

32

établissements
adhérent au DPCm

Éditorial

Dans un contexte où la crise sanitaire s'installe, les agents de la FPH font face à de nouveaux défis, sur le terrain des soins, comme sur les organisations de travail.

Le recrutement des métiers de soins « en tension » représente, plus que jamais, un sujet majeur pour les établissements. L'Anfh Bretagne accompagne au mieux les établissements adhérents, afin de soutenir les actions de formation de leurs agents. La sortie de la crise sanitaire sera l'un de nos enjeux, ainsi que la capacité des établissements à faire face à d'autres événements de ce type, en s'appuyant sur des agents toujours mieux formés. Malgré la crise sanitaire, l'Anfh Bretagne se félicite d'avoir accompagné plus de la moitié des agents des établissements qui ont bénéficié d'une action de formation du plan de formation de son établissement : le chiffre de 56,3% est le plus élevé, toutes régions confondues.

Dans le cadre de l'amélioration de la Qualité de vie au travail, les membres des instances de l'Anfh Bretagne, en étroite collaboration avec les salariés de la délégation, ont activement participé à l'acquisition de la nouvelle formule de l'action de formation Développement personnel et communication, afin de proposer à tous les agents une action de dix jours : Développement personnel, professionnel et communication. Cette

action est centrée sur le « mieux être » de la personne au travail, et représentative pour les établissements un soutien important au développement de la QVT. Dans cette même lignée, l'Anfh Bretagne permet à ses référents de bénéficier de la formation Conseil en évolution professionnelle (CEP), et souhaite poursuivre son engagement en répondant aux demandes d'agents dans ce cadre. Afin d'accompagner les personnes les plus éloignées de la formation et les établissements aux besoins grandissants en personnels aides-soignants, l'Anfh Bretagne a poursuivi le projet mutualisé avec l'ARS, initié en 2020, de l'apprentissage AS. Fin 2021, plus de 170 contrats d'apprentissage ont été signés dont 50 liés à un partenariat avec l'ARS Bretagne. Ce projet a rejoint les objectifs de l'État, qui soutient plus de 1000 contrats, à hauteur de 3000 euros par jeune.

Nous gageons aujourd'hui que cette action constitue un facteur d'attractivité pour ce métier dans la FPH. En 2022, l'Anfh Bretagne, ses salariés et ses administrateurs, seront et resteront partie prenante de nouveaux projets, toujours plus innovants au service des établissements adhérents et au bénéfice des agents.

Jocelyne Le Gall
Présidente Anfh Bretagne

Une expertise pour gérer et financer

Dispositifs individuels au titre de l'agrément CFP

65,6% de dossiers acceptés (hors BC)

173 CFP* (dossiers classiques)

29 Études promotionnelles*

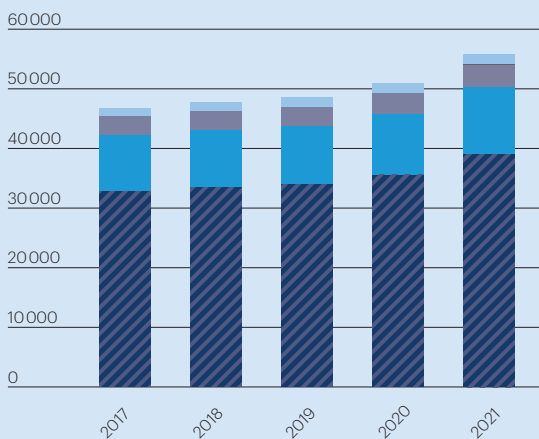
65 VAE*

515 Bilans de compétences*

*Nombre de dossiers en cours

Fonds et formation

Évolution de la collecte par fonds depuis 2017 (en K€)



■ PLAN ■ FMEP ■ CFP ■ DPCm

En 2021, le total des cotisations* s'élève à 56 744 K€ contre 51 719 K€ en 2020, soit une augmentation de 9,7%. Cette évolution est égale à celle enregistrée au niveau national (9,7%).

*Hors cotisations sur exercices antérieurs, sauf ESAT.

Études promotionnelles tous fonds confondus

1158 Études promotionnelles en cours, dont

542 dossiers accordés en 2021

Dix premiers diplômes préparés dans le cadre des Études promotionnelles

Diplômes	Nombre EP 2021	Nombre EP 2020	Taux d'évolution 2021/2020
1. DEAS	374	296	26,4%
2. DE Infirmier	241	251	- 4%
3. Dipl. Cadre de santé	104	94	10,6%
4. DE IBODE	89	72	23,6%
5. DE IPA	74	63	17,5%
6. DE Masseur kiné	40	38	5,3%
7. DE Infirmier anesthésiste	39	32	21,9%
8. DEAES	29	27	7,4%
9. Dipl. Préparateur pharm. hosp.	19	15	26,7%
10. Caferuis	19	19	0%
Autres	130	114	14%
Total	1158	1021	13,4%

DPC médical

Plus de 3274 départs

en formation au titre de l'agrément DPC médical, dont :

90% concernant les médecins



8% concernant les pharmaciens



2% concernant les chirurgiens-dentistes



L'Anfh Bretagne au plus proche des besoins du terrain

Les responsables de formation ont pu être accompagnés lors de l'utilisation et l'optimisation de deux nouveaux logiciels intuitifs : la centrale d'achats LA ForMuLE Anfh et la Plateforme d'inscription en ligne.

Même si la situation sanitaire a marqué le taux de participation global de plusieurs événements de formation ou d'animation organisés par l'Anfh Bretagne, il est à noter que seule la journée régionale Gérontologie a été reportée en 2022.

La journée Carrefour formation sur le thème des métiers en tension dans la FPH a présenté le résultat de la cartographie des métiers ayant couvert 84% des effectifs bretons l'an passé. La journée initiale a été repensée et réorganisée en un webinaire de trois épisodes (un par semaine de juin). La journée régionale qui avait pour thème « Les réseaux sociaux dans la Fonction publique hospitalière » s'est déroulée à Vannes et a été suivie en duplex à Océanopolis, à Brest.

Chacun de ces événements régionaux a donné lieu à la production d'un livrable rédigé, de quatre pages, disponible sur le site de l'Anfh : l'Événement formation. Cette publication évolue régulièrement et connaîtra ses trente ans l'an prochain.

Actions de formation sur fonds mutualisés et coordonnés

Dans le cadre du Plan d'actions régionales, 34 sessions à destination de 327 stagiaires ont

été sauvegardées et mises en œuvre.

L'Anfh Bretagne a reconduit les thématiques suivantes :

- > reclassement professionnel et reconversion ;
- > formation d'adaptation à l'emploi d'ACH, TH/TSH ;
- > parcours de Conseiller en évolution professionnelle (CEP) sur la région.

Formations diplômantes, partenariat et focus sur l'apprentissage

Face au besoin accru d'aides-soignants dans le secteur du grand âge en Bretagne, l'Anfh et l'ARS Bretagne ont conclu un partenariat important et historique visant le cofinancement expérimental d'aides-soignants en apprentissage, avant que les textes ne soient envisagés et applicables. Cette convention a permis de financer 32 parcours complets et allégés. En parallèle, notre politique régionale offre les formations des maîtres d'apprentissage désireux de monter en compétences. Outre ce partenariat, le Conseil régional a réduit la facture pédagogique de 2500 € par apprenti, directement à la source auprès des CFA.

Enfin, toujours dans le secteur du grand âge et du handicap, dans le cadre des crédits non reproductibles, l'ARS Bretagne a collaboré avec l'Anfh en abondant le Guichet unique des Études promotionnelles 2021 de près d'un million d'euros à destination de nos adhérents médico-sociaux.

Zoom sur le plan de formation

Répartition des charges par nature de dépenses



45%

Enseignement



5%

Déplacement

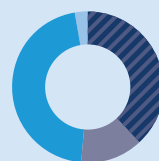


50%

Traitement

Répartition des stagiaires

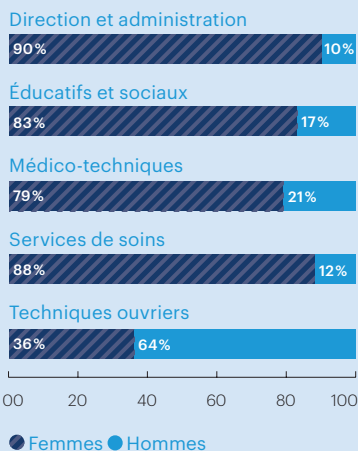
par catégorie de rémunération, ayant bénéficié d'une prise en charge au titre du plan de formation



● A
● B
● C
● Autres

En 2021, 46% des stagiaires ayant bénéficié d'au moins une action de formation au titre du plan de formation des établissements adhérents, sont des agents de catégorie C, contre 47% en 2020.

Répartition des stagiaires partis au moins une fois en formation en 2021, par genre et par filière



L'Anfh en chiffres

Les chiffres-clés 2021

Cotisants (FMEP et CFP)



56,3%
de taux d'accès à la formation,
soit plus d'un agent sur deux accédant
à la formation au titre du plan

Public formé au titre du plan de formation



Budget régional



56 744 K€

collectés par
l'Anfh Bretagne

39 665 K€

2,1% - Plan de formation

11 396 K€

0,6% - Études promotionnelles

3 799 K€

0,2% - Dispositifs individuels
(CFP/VAE/BC)

39 K€

4,8% - ESAT

1 845 K€

0,5% ou 0,75% - DPC médical

Dispositifs individuels (CFP + EP + VAE)*



267
dossiers CFP
(hors BC) pris en
charge et un taux
d'acceptation
de 65,6%

*Nombre de dossiers en cours

BC



369
nouveaux Bilans
de compétences
accordés

Contact



Anfh Bretagne
6, cours Raphaël Binet
CS94332
35 043 Rennes
CEDEX

02 99 35 28 60
bretagne@anhf.fr
www.anhf.fr/
bretagne

 [www.twitter.com/
AnfhBretagne](https://www.twitter.com/AnfhBretagne)

 [http://fr.linkedin.
com/company/
anfhbretagne](http://fr.linkedin.com/company/anfhbretagne)