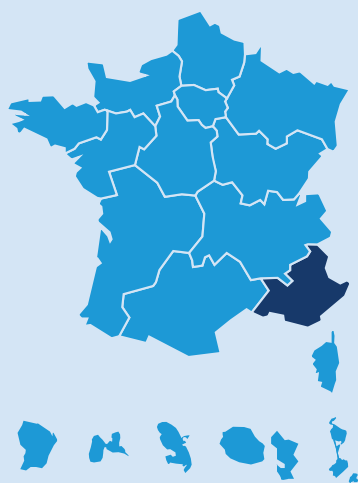


# Provence-Alpes-Côte d'Azur

## Rapport d'activité régional 2020

### Sur la carte



### Établissements adhérents

**144**

Établissements adhérents  
au plan de formation à l'Anfh

**35**

Établissements  
adhérents au DPCm

### Éditorial

#### L'Anfh PACA s'est adaptée pour soutenir et accompagner au mieux les établissements et les agents dans cette année de crise sanitaire.

2020 a été marquée par cette crise Covid-19 sans précédent durant laquelle les personnels de la Fonction publique hospitalière ont été en première ligne, seuls garants de la continuité des soins et des prises en charge.

Dans ce contexte, la formation a dû s'adapter à l'explosion du distanciel, au besoin de supports rapides pour faire face aux évolutions mais aussi aux reports et annulations. Dans cette année si difficile, les établissements et les agents ont conservé une dynamique forte et l'Anfh PACA a toujours été à leur côté.

Les projets se sont adaptés pour aider à la gestion de crise et des applications ont été créées pour les hospitaliers. La consommation des crédits de formation a par ailleurs été facilitée pour permettre aux établissements et aux agents de faire face à cette situation tout en développant sans

discontinuité les compétences professionnelles.

Dans le même cadre, un effort conséquent a été réalisé sur les Études promotionnelles. Cette reconnaissance de l'investissement des agents et de leurs dynamiques d'évolution mais aussi la nécessité d'avoir des professionnels expérimentés ont été largement soutenues tant par les établissements que par l'Anfh. La région PACA a encore prouvé cette place primordiale que tient la formation dans la vie des agents et dans la vision et la dynamique des établissements.

**Frédéric Limouzy**  
Président régional

# Une expertise pour gérer et financer

## Dispositifs individuels au titre de l'agrément CFP

**60,7%** de dossiers acceptés (hors BC)

**205** CFP\* (dossiers classiques)

**40** Études promotionnelles\*

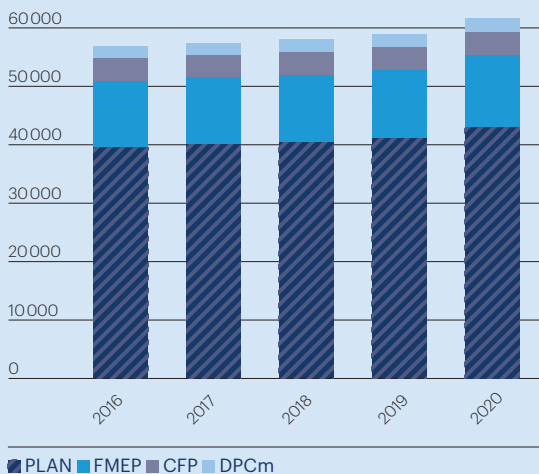
**87** VAE\*

**206** Bilans de compétences\*

\*Nombre de dossiers en cours

## Fonds et formation

Évolution de la collecte par fonds depuis 2016 (en K€)



En 2020, le total des cotisations\* s'élève à 61 388 K€ contre 58 564 K€ en 2019, soit une augmentation de 4,8%.  
\* Hors cotisations sur exercices antérieurs, sauf Esat.

## Études promotionnelles tous fonds confondus

**1421**  
Études promotionnelles en cours, dont

**638**  
Dossiers accordés en 2020

### Dix premiers diplômes préparés dans le cadre des Études promotionnelles

Diplômes	Nombre EP 2020	Nombre EP 2019	Taux d'évolution 2020/2019
1. DE Infirmier	585	538	8,7 %
2. DEAS	214	207	3,4 %
3. Dipl. Cadre de santé	157	149	5,4 %
4. DE IBODE	106	82	29,3 %
5. DE Infirmier anesthésiste	68	64	6,3 %
6. DE IPA	53	15	253,3 %
7. DE Puéricultrice	22	20	10,0 %
8. Caferuis	21	23	-8,7 %
9. DEAP	19	17	11,8 %
10. BPJEPS	17	20	-15,0 %
Autres	159	185	-14,1 %
<b>Total</b>	<b>1421</b>	<b>1320</b>	<b>7,7 %</b>

## DPC médical

**Plus de 2600 départs**

en formation au titre de l'agrément DPC médical dont 137 Programmes ou Actions prioritaires (PAP) avec

**89%** concernant les médecins

**11%** concernant les pharmaciens



# L'Anfh aux côtés des établissements dans la crise

## Une activité de formation en baisse mais qui s'est adaptée

La formation tant dans les établissements qu'au niveau régional a été fortement impactée par les deux périodes de confinement. L'engagement des professionnels auprès de la population a entraîné une baisse importante du nombre de départs en formation.

Toutefois, chaque fois que possible, des groupes ont été maintenus, une adaptation permanente des conditions d'accueil a été mise en œuvre pour maintenir chaque fois que possible cette activité de formation. Dans le même esprit, des modules de formation courts, en e-learning, ont été créés afin de permettre aux hospitaliers de se former malgré le temps disponible extrêmement faible. L'Anfh comme les établissements ont mis en œuvre toutes les solutions possibles pour permettre une continuité de l'accès à la formation.

## Un soutien aux établissements par les projets et les réseaux qui est resté fort

L'Anfh PACA a mis en place de nombreux projets depuis de longues années, sur des sujets concernant tous les domaines hospitaliers et médico-sociaux. Si la crise a reporté certaines dynamiques internes aux établissements au vu de la très forte activité et des conditions sanitaires, des projets tel que QVT ou encore « I.care », intelligence collective, sont restés mobilisés et des établissements et des agents ont pu être accompagnés, que ce soit sur le télétravail ou la gestion de crise. Des projets tel que le Dévelop-

pement durable ont été moins faciles à déployer mais des missions ont pu être réalisées. L'activité de réseaux a du être suspendue pendant quelques mois en présentiel mais l'Anfh a su adapter ses prestations, webinar, visioconférences mais aussi un lien avec les établissements jamais suspendu. Le déploiement du logiciel Gesform Evolution a ainsi pu être réalisé malgré les conditions difficiles. De même, l'activité de réseaux, notamment les RFC mais aussi le réseau QVT ou DD ont pu se réunir en 2020.

## Un effort conséquent sur les Études promotionnelles

L'Anfh PACA est la région où la politique d'Études promotionnelles reste la plus soutenue.

Cette dynamique, portée par les établissements, a été encore accentuée en 2020. Cette volonté forte est aussi une reconnaissance de l'engagement des agents et de leur désir d'évolution.

Les Études promotionnelles sont aussi un levier important pour permettre aux établissements de disposer de professionnels compétents et engagés.

## Une consommation des crédits de formation élevée malgré les conditions

L'engagement et le travail permanent entre les établissements et la délégation régionale a permis de bénéficier au mieux des modalités mises en œuvre sur les reports possibles, les possibilités d'investissements liés à la formation ou encore la dynamique sur les Études promotionnelles.

## Zoom sur le plan de formation

### Répartition des charges par nature de dépenses



**45%**

Enseignement



**5%**

Déplacement

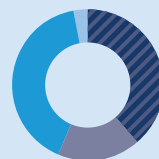


**50%**

Traitement

### Répartition des stagiaires

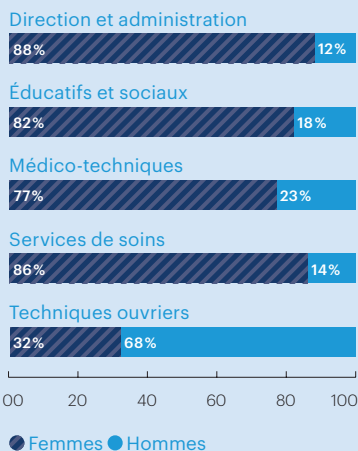
par catégorie de rémunération, ayant bénéficié d'une prise en charge au titre du plan de formation.



● A  
● B  
● C  
● Autres

En 2020, 41 % des stagiaires ayant bénéficié d'au moins une action de formation au titre du Plan de formation des établissements adhérents sont des agents de catégorie C, contre 43 % en 2019.

### Répartition des stagiaires partis au moins une fois en formation en 2020, par genre et par filière



# L'Anfh en chiffres

## Les chiffres-clés 2020

### Cotisants (FMEP et CFP)



**38,4%**  
de taux d'accès à la formation

### Public formé au titre du plan de formation



### Budget régional



**61 388 K€**  
collectés par  
l'Anfh Provence-Alpes-Côte d'Azur

**42 753 K€**

2,1% - Plan de formation

**12 236 K€**

0,6% - Études promotionnelles

**4 079 K€**

0,2% - Dispositifs individuels  
(CFP/VAE/BC)

**27 K€**

4,8% ESAT

**2 294 K€**

0,5% ou 0,75% - DPC médical

### Dispositifs individuels (CFP + EP + VAE)\*



**332**  
dossiers CFP  
(hors BC) pris en  
charge et un taux  
d'acceptation  
de 60,7%

\*Nombre de dossiers en cours

### BC



**190**  
Nouveaux Bilans  
de compétences  
accordés (au titre  
de l'agrément CFP)

### Contact



**Anfh PACA**  
Immeuble CMCI  
8<sup>e</sup> étage  
2, rue Henri Barbusse  
CS 20297  
13232 Marseille  
CEDEX 01  
-  
04 91 17 71 30  
provence@anhf.fr  
www.anfh.fr/  
provence