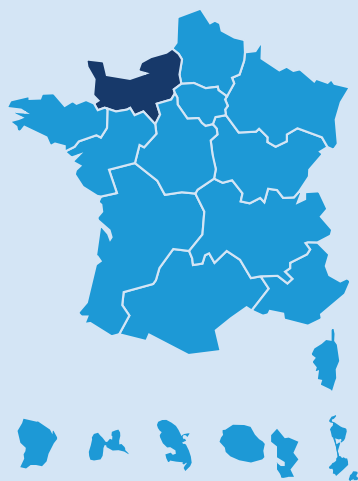


Normandie

Rapport d'activité régional 2020

Sur la carte



Établissements adhérents

148

Établissements adhérents
au plan de formation à l'Anfh

37

Établissements
adhérents au DPCm

Éditorial

2020, une année sans précédent, mettant en exergue la capacité d'adaptation de nos collectifs de travail.

L'année 2020 a été marquée par une crise sanitaire sans précédent. Notre système de santé a été soumis à rude épreuve mais il fait face grâce à la mobilisation sans faille du collectif hospitalier. Dans ce contexte notre Anfh a su s'adapter pour continuer à soutenir l'accès à la formation et l'accompagnement de nos adhérents. Malgré la réactivité de nos instances et l'engagement des personnels de nos 2 délégations territoriales, force est de constater que le taux de départ en formation est passé de 53,3 % en 2019 à 36,5 % en 2020.

En dépit du contexte sanitaire, nous pouvons toutefois nous satisfaire du maintien du taux de départ des agents de la catégorie C à hauteur de 49 % qui reste, avec l'accès aux études promotionnelles, une priorité pour notre délégation régionale.

Sur ce point, je souhaite valoriser ici la poursuite de notre partenariat visant le cofinancement des formations d'aide-soignant avec le Conseil Régional Normandie. Notre partenaire prendra en charge les frais pédagogiques de 120 dossiers répartis sur les rentrées 2021 et 2022.

Dans cet environnement évolutif, lié notamment à la loi de Transformation de la Fonction publique, des mesures du Ségur de la santé et en s'appuyant sur la cartographie des métiers en cours, les membres des instances et les salariés de l'Anfh Normandie restent pleinement mobilisés pour vous accompagner et assurer une dynamique de formation régionale satisfaisante en 2021.

Thomas Drouet
Président Anfh Normandie

Une expertise pour gérer et financer

Dispositifs individuels au titre de l'agrément CFP

72,5% de dossiers acceptés (hors BC)

185 CFP* (dossiers classiques)

20 Études promotionnelles*

53 VAE*

295 Bilans de compétences*

* Nombre de dossiers en cours

Fonds et formation

Évolution de la collecte par fonds depuis 2016 (en K€)



■ PLAN ■ FMEP ■ CFP ■ DPCm

En 2020, le total des cotisations* s'élève à 54 059 K€ contre 52 017 K€ en 2019, soit une augmentation de 3,9%.
* Hors cotisations sur exercices antérieurs, sauf Esat.

Études promotionnelles tous fonds confondus

1088

Études promotionnelles en cours, dont

487

dossiers accordés en 2020

Dix premiers diplômes préparés dans le cadre des Études promotionnelles

Diplômes	Nombre EP 2020	Nombre EP 2019	Taux d'évolution 2020/2019
1. DE Infirmier	338	340	-0,6 %
2. DEAS	305	242	26,0 %
3. Dipl. Cadre de santé	121	122	-0,8 %
4. DE IBODE	75	54	38,9 %
5. DE infirmier anesthésiste	52	49	6,1 %
6. Caferuis	27	33	-18,2 %
7. DEAES	18	24	-25,0 %
8. DEAP	18	16	12,5 %
9. DE moniteur éducateur	17	12	41,7 %
10. DEES	13	14	-7,1 %
Autres	104	107	-2,8 %
Total	1088	1 013	7,4 %

DPC médical

Plus de 1100 départs

en formation au titre de l'agrément DPC médical, dont 77 Programmes ou Actions prioritaires (PAP) avec

82% concernant les médecins

13% concernant les pharmaciens

5% concernant les chirurgiens-dentistes



Réseaux et proximité

Chaque année, les 2 délégations organisent des rencontres ciblant les professionnels de métiers et/ou secteurs spécifiques. C'est ainsi qu'en 2020 ont été organisés, en s'adaptant aux impératifs inhérents à la crise sanitaire, des temps de rencontres en présentiel et en distanciel dédiés :

- > aux chargés de formation ;
 - > aux responsables de formation des établissements de plus de 700 agents ;
 - > aux directeurs des établissements sociaux, médico-sociaux et ESAT.
- 102 personnes ont participé à ces rencontres.

Notre offre s'est élargie en répondant également aux besoins d'information et de formation des services RH et formation. La mise en place de webinaires a permis de maintenir notre offre malgré les contraintes sanitaires. Ainsi nous comptabilisons par exemple 309 professionnels sur des actions relatives à la mise en place du CPF, 178 participants sur le thème de la réforme de la FPH, 66 sur le Ségur de la santé, 44 sur les lignes directrices de gestion.

Achat, financement et commandes de formation

12 nouveaux marchés de formation ont été passés en 2020 et viennent enrichir l'offre de notre centrale d'achat « LA ForMuLE ».

Les Actions de formation régionales

Concernant les Actions de formation régionales : 275 groupes ont été financés sur les fonds régionaux concernant 41 thématiques de formation pour 1385 agents.

Les Actions coordonnées régionales

À propos des Actions coordonnées régionales, 260 groupes ont été commandés et organisés concernant 70 thématiques pour 2123 agents.

Enfin, nos équipes de conseillers en gestion de fonds ont formés 52 professionnels des services formation afin de faciliter la prise en main de Gesform Evolution Allégé.

Partenariats

L'Anfh Normandie souhaite se positionner comme un partenaire fiable et collabore régulièrement avec les différents acteurs de la région. L'année 2020 a plus particulièrement permis de :

- > reconduire une convention de co-financement avec le Conseil régional, ciblant la prise en charge des frais pédagogiques de 120 dossiers de formation d'aides-soignants pour les rentrées scolaires 2021 et 2022, ainsi que la mise en place d'un groupe de réflexion sur des actions favorisant l'intégration des nouveaux professionnels dans les établissements de la FPH ;
- > créer aux cotés du SGAR avec l'appui du FIPHFP une première rencontre inter Fonctions publiques pour les conseillers carrière et en évolution professionnelle ;
- > lancer dans le cadre d'un groupe inter Fonctions publiques (SGAR, CNFPT, CDG, Anfh) la construction d'un outil « QUIZ expo » sur la mobilité professionnelle.

Zoom sur le plan de formation

Répartition des charges par nature de dépenses



44%

Enseignement



6%

Déplacement

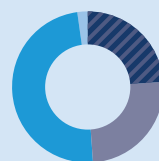


50%

Traitement

Répartition des stagiaires

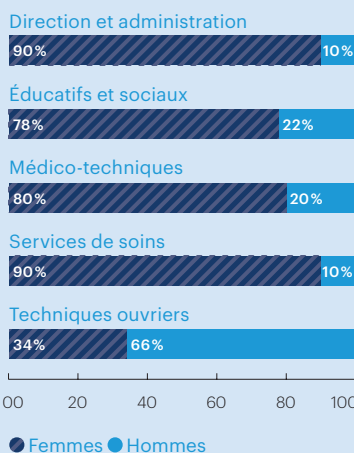
par catégorie de rémunération, ayant bénéficié d'une prise en charge au titre du plan de formation.



● A
● B
● C
● Autres

En 2020, 49% des stagiaires ayant bénéficié d'au moins une action de formation au titre du Plan de formation des établissements adhérents sont des agents de catégorie C, contre 48% en 2019.

Répartition des stagiaires partis au moins une fois en formation en 2020, par genre et par filière



● Femmes ● Hommes

L'Anfh en chiffres

Les chiffres-clés 2020

Cotisants (FMEP et CFP)



148

établissements
cotisants

64 270

agents



34 420

départs en
formation au titre
de l'agrément Plan



36,5%

de taux d'accès à la formation

Public formé au titre du plan de formation



83%

des agents formés
au titre du plan
de formation sont
des femmes

Budget régional



54 059 K€

collectés par
l'Anfh Normandie

38 167 K€

2,1% - Plan de formation

10 905 K€

0,6% - Études promotionnelles

3 635 K€

0,2% - Dispositifs individuels
(CFP/VAE/BC)

68 K€

4,8% ESAT

1 284 K€

0,5% ou 0,75% - DPC médical

Dispositifs individuels (CFP + EP + VAE)*



258

dossiers CFP
(hors BC) pris en
charge et un taux
d'acceptation
de 72,5%

*Nombre de dossiers en cours

BC



232

Nouveaux Bilans
de compétences
accordés (au titre
de l'agrément CFP)

Contact

Site de Caen Parc Athéna

1, rue Andrei
Sakharov
14280
Saint-Contest

02 31 46 71 60
bassenormandie@
anfh.fr
www.anfh.fr/
basse-normandie

Site de Rouen

85A, rue
Jean Lecanuët
76107 Rouen
Cedex 1

02 32 08 10 40
hautenormandie@
anfh.fr
www.anfh.fr/
haute-normandie

