

Martinique

La continuité dans le changement

Sur la carte



Établissements adhérents

12

Établissements adhérents
au plan de formation à l'Anfh

8

Établissements
adhérents au DPCm

Éditorial

2019 s'est présentée comme une année charnière, elle a tenu ses promesses.

2019 a été à la fois une année de finalisation, de renouvellement et de démarrage.

Depuis 2016, la délégation régionale soutient la diffusion de la culture GPMC (Gestion prévisionnelle des métiers et des compétences) dans les établissements grâce à un accompagnement soutenu auprès de chaque cellule GPMC. Au cours de l'année 2019, ce premier cycle d'accompagnement se finalise pour laisser la place à une seconde cartographie prévue en 2020.

L'accompagnement de l'Anfh se transformera alors en ateliers sur des problématiques ciblées.

Le projet stratégique 2020-2023 a été établi au cours de cette année. Ainsi, réunis en séminaire des instances, les administrateurs ont défini les grandes lignes qui vont présider à l'action de la délégation Anfh Martinique.

En parallèle des cycles d'actions synchronisés avec les différents

projets stratégiques, certaines actions régionales perdurent notamment pour les publics les plus fragilisés.

2019 est également une année qui a apporté son lot de nouveautés : l'installation de Gesform Évolution, et la mise en place des nouvelles instances.

Le logiciel de l'Anfh, Gesform Évolution, avec son orientation « web », permet d'échanger les informations en temps réel entre la totalité des établissements et la délégation depuis décembre. Enfin, avec la refonte des instances début 2019, le Conseil régional stratégique de gestion (CRSG) et le Comité territorial (CT) président désormais au pilotage de la délégation de la région mono-territoriale de Martinique.

Le Bureau régional

Une expertise pour gérer et financer

Dispositifs individuels au titre de l'agrément CFP

76,6% de dossiers acceptés (hors BC)

36 CFP* (dossiers classiques)

2 Études promotionnelles*

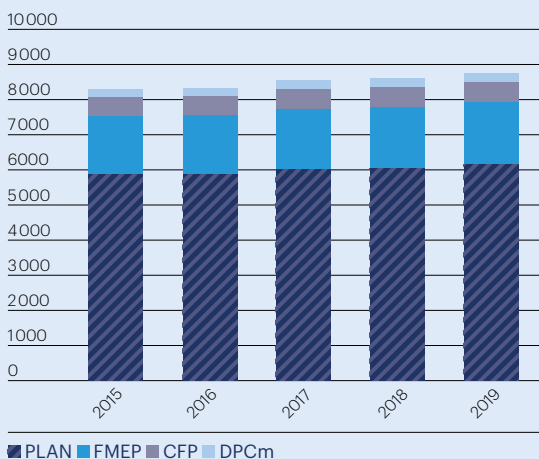
30 VAE*

87 Bilans de compétences*

*Nombre de dossiers en cours

Fonds et formation

Évolution de la collecte par fonds depuis 2015 (en K€)



En 2019, le total des cotisations* s'élève à 8743 K€ contre 8592 K€ en 2018, soit une augmentation de 1,8%. Cette évolution est supérieure à celle enregistrée au niveau national (1%). *Hors cotisations sur exercices antérieurs, sauf Esat.

Études promotionnelles tous fonds confondus

150 Études promotionnelles en cours, dont

56 Dossiers accordés en 2019

Dix premiers diplômes préparés dans le cadre des Études promotionnelles

Diplômes	Nombre EP 2019	Nombre EP 2018	Taux d'évolution 2019/2018
1. DE infirmier	69	94	-26,6%
2. DEAS	26	35	-25,7%
3. Dipl. Cadre de santé	22	18	22,2%
4. DE Infirmier anesthésiste	10	7	42,9%
5. DE Puéricultrice	7	5	40%
6. DE IBODE	4	9	-55,6%
7. DEAES	3	1	200%
8. DE Masseur kiné	2	2	0%
9. DEASS	2	4	-50%
10. BPJEPS	1	1	0%
Autres	4	4	0
Total	150	180	-16,7%

DPC médical

Plus de 300 départs

en formation au titre de l'agrément DPC médical, dont :

85% concernant les médecins

14% concernant les pharmaciens

1% concernant les chirurgiens-dentistes



L'ANFH Martinique au plus proche des besoins de terrain

La collectivité territoriale de Martinique & l'Anfh

En développant de nouveaux partenariats, l'Anfh Martinique apporte des solutions de financement concrètes aux agents désireux de développer leurs compétences. La Collectivité territoriale de Martinique (CTM), en contribuant aux financements, notamment de dossiers de Validation des acquis de l'expérience et de Bilans de compétences à hauteur de 120 K€, a permis le financement de 76 dossiers (66 femmes, 10 hommes). Ce levier financier a eu pour conséquence d'offrir plus d'opportunités aux agents engagés dans des reconversions ou le perfectionnement de leurs compétences.

Le partenariat ARS-Anfh, bilan et perspective

Arrivé au terme du projet stratégique 2016-2019 au cours duquel l'ARS et l'Anfh ont accompagné les établissements dans le domaine de la GPMC le partenariat se consolide en vue de la réalisation de la seconde cartographie des métiers et des compétences des établissements de la Fonction publique hospitalière de Martinique en 2020.

En parallèle, l'ARS et l'Anfh mènent une large réflexion sur la gestion de crise en général et l'afflux massif de patients en particulier dont les actions pourront se déployer au cours du nouveau projet stratégique 2020-2023.

Des temps d'échange pour construire l'avenir

Les journées d'information régionales consacrées en 2019 à deux thématiques, « sport et santé » et « le Compte personnel de formation – CPF » sont des moments privilégiés pour être à l'écoute des préoccupations des agents en vue d'apporter des réponses adaptées à leurs besoins. Le séminaire des responsables de formation continue est également un moment important de la vie de la délégation à la fois pour adapter nos pratiques aux besoins des services formation mais également pour construire un plan d'actions régionales en phase avec les attentes des agents et des établissements.

Zoom sur le plan de formation

Répartition des charges par nature de dépenses



53%

Enseignement



19%

Déplacement

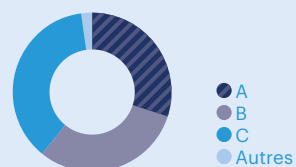


28%

Traitement

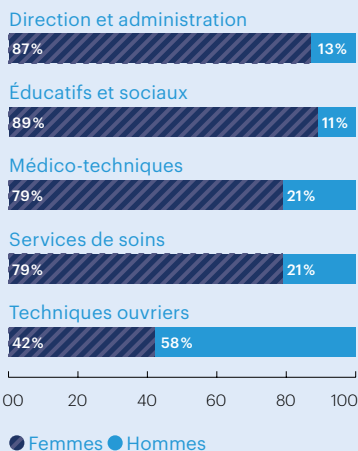
Répartition des stagiaires

par catégorie de rémunération, ayant bénéficié d'une prise en charge au titre du plan de formation.



En 2019, 37% des stagiaires ayant bénéficié d'au moins une action de formation au titre du Plan de formation des établissements adhérents sont des agents de catégorie C, contre 40% en 2018.

Répartition des stagiaires partis au moins une fois en formation en 2019, par genre et par filière



L'Anfh Martinique en chiffres

Les chiffres-clés 2019

Cotisants (FMEP et CFP)



34,8%
de taux d'accès à la formation

Public formé au titre du plan de formation



Budget régional



8 743 K€

collectés par
l'Anfh Martinique

6 155 K€

2,1% - Plan de formation

1 757 K€

0,6% - Études promotionnelles

586 K€

0,2% - Dispositifs individuels
(CFP/VAE/BC)

245 K€

0,5% ou 0,75% - DPC médical

Dispositifs individuels (CFP + EP + VAE)*



68

dossiers CFP
(hors BC) pris en
charge et un taux
d'acceptation
de 76,6%

BC*



87

Bilans de
compétences
accordés (au titre
de l'agrément CFP)

*Nombre de dossiers en cours

Contact



Anfh Martinique
Zone de Manhity
97232 Le Lamentin
-
05 96 42 10 60
martinique@anfh.fr
www.anfh.fr/
martinique