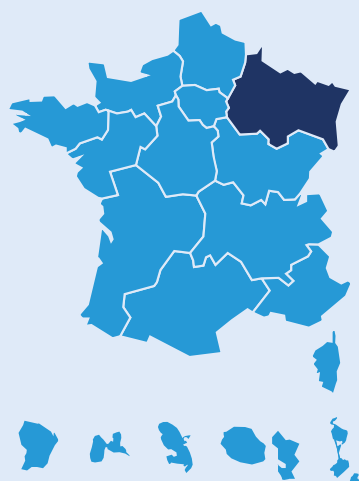


# Grand Est

## Rapport d'activité 2019

### Sur la carte



### Établissements adhérents

**207**

Établissements adhérents  
au plan de formation à l'Anfh

**59**

Établissements  
adhérents au DPCm

### Éditorial

**L'année 2019 a été marquée, pour l'Anfh, par l'adoption du nouveau projet stratégique 2020-2023. Prenant en compte les impacts des évolutions de l'environnement, il vise à renforcer l'articulation de la formation avec les stratégies des établissements et à multiplier les points d'accès à la formation.**

Il traduit également la détermination de notre association à poursuivre l'accompagnement individuel et collectif des agents et des acteurs de la formation dans la montée et le maintien des compétences et des qualifications.

Sont à prendre en compte, par exemple, de nouveaux dispositifs de formation notamment au travers du Conseil en évolution professionnelle (CEP), le contrôle de qualité des organismes, la territorialisation de l'activité, le renforcement de l'offre aux établissements pour la mise en place de leurs politiques de ressources humaines.

Les plans d'action 2019 des trois territoires Alsace, Champagne-Ardenne et Lorraine ont permis de former 3581 agents via les formations régionales et coordonnées. 25 actions de formation communes au Grand Est étaient ainsi intégrées dans l'offre régionale. Les formations liées à nos projets régionaux y tenaient une place importante : Métiers-compétences Grand Est, Compétences-clés, Safitech.

4 journées régionales ont également été proposées par les trois délégations et ont rassemblés 636 professionnels.

Je tiens à remercier tous les administrateurs qui ont participé dans un esprit collaboratif au comité stratégique et de gestion et aux réunions des comités territoriaux, ainsi que les équipes des délégations pour le travail réalisé et leur implication.

**Céline Dugast**

Présidente du CRSG  
Grand Est 2019

# Une expertise pour gérer et financer

## Dispositifs individuels au titre de l'agrément CFP

**66,4%** de dossiers acceptés (hors BC)

**282** CFP\* (dossiers classiques)

**19** Études promotionnelles\*

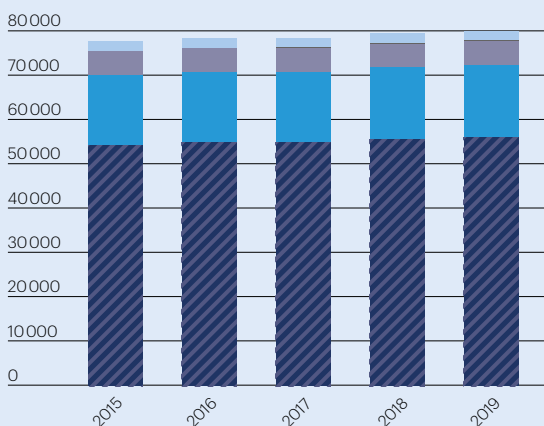
**104** VAE\*

**533** Bilans de compétences\*

\*Nombre de dossiers en cours

## Fonds et formation

Évolution de la collecte par fonds depuis 2015 (en K€)



■ PLAN ■ FMEP ■ CFP ■ DPCm

En 2019, le total des cotisations\* s'élève à 79 996 K€ contre 79 420 K€ en 2018, soit une augmentation de 0,7%.

\*Hors cotisations sur exercices antérieurs, sauf Esat.

## Études promotionnelles tous fonds confondus

**1614** Études promotionnelles en cours, dont

**669** Dossiers accordés en 2019

### Dix premiers diplômes préparés dans le cadre des Études promotionnelles

Diplômes	Nombre EP 2019	Nombre EP 2018	Taux d'évolution 2019/2018
1. DE Infirmier	602	596	1%
2. DEAS	243	208	16,8%
3. Dipl. Cadre de santé	184	183	0,5%
4. DE Infirmier anesthésiste	123	117	5,1%
5. DE IBODE	114	97	17,5%
6. DE IPA	42	15	180%
7. Caferuis	37	40	-7,5%
8. Dipl. Préparateur pharm. hosp.	35	38	-7,9%
9. DEAES	30	33	-9,1%
10. DE Puéricultrice	29	33	-12,1%
Autres	175	208	-15,9%
<b>Total</b>	<b>1614</b>	<b>1568</b>	<b>2,9%</b>

## DPC médical

**Plus de 4 900 départs**

en formation au titre de l'agrément DPC médical, dont :

**87%** concernant les médecins

**12%** concernant les pharmaciens

**1%** concernant les chirurgiens-dentistes



## Réseaux et proximité

# Échanger et mutualiser L'action de l'Anfh Grand Est

### Instances régionales

- > 3 Conseils régionaux stratégiques et de gestion dont 1 séminaire du CRSG.
- > 3 réunions du Bureau régional.

### Plan d'actions régional 2019

- > Actions de formation régionales: 208 groupes soit un total de 2267 professionnels ayant bénéficié de ces actions dont les frais pédagogiques sont financés au titre des fonds mutualisés de l'Anfh Grand Est.
- > Actions de formation coordonnées: 118 groupes en formation sur 31 thématiques proposées «clés en main» et qui permettent de répondre à des besoins communs à plusieurs établissements. Soit un total de 1314 professionnels formés.

### Réseaux et séminaires

Ces réunions dédiées aux responsables et chargés de formation ont réuni près de 300 participants.

### Projet Métiers-compétences Grand Est

L'année 2019 a permis de restituer à l'ensemble des établissements adhérents, ainsi qu'aux membres des instances, les résultats de la cartographie des métiers. Ainsi, 5 réunions ont pu être organisées sur cette thématique. Ces résultats ont été compilés au travers d'une présentation synthétique qui leur a été transmise.

Afin de maintenir la dynamique et de poursuivre l'accompagnement auprès des établissements, trois ateliers thématiques sont proposés aux établissements:

- > Attractivité et fidélisation;
- > La GPMC au service des territoires;
- > L'approche compétences et le maintien dans l'emploi.

### Journées régionales thématiques

- > Violences en milieu de santé, gestion de crise et prise en charge en cas d'attentat.
- > Territoire et santé: Quelles places pour les professionnels?
- > Le bon médicament, le bon dispositif médical, le bon patient... Mettons la sécurité au centre.
- > Soigner les terriens, sauver la planète.

Ces journées régionales ont permis la participation de 636 professionnels du Grand Est sur les trois territoires.

### Partenariats en cours avec l'ARS Grand Est

Élaboration et déploiement de la formation «Prévention et gestion de l'absentéisme». 10 groupes mis en place et financés par une subvention à hauteur de 60 000 euros.



## Zoom sur le plan de formation

### Répartition des charges par nature de dépenses



**52%**

Enseignement



**9%**

Déplacement

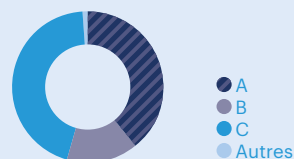


**39%**

Traitement

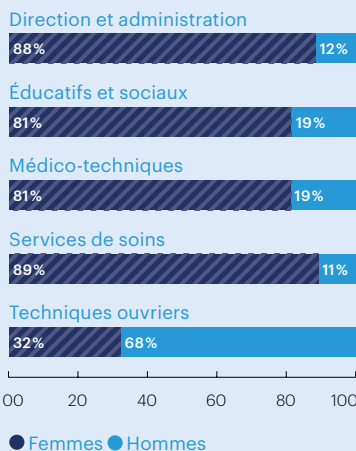
### Répartition des stagiaires

par catégorie de rémunération, ayant bénéficié d'une prise en charge au titre du plan de formation.



En 2019, 44% des stagiaires ayant bénéficié d'au moins une action de formation au titre du Plan de formation des établissements adhérents sont des agents de catégorie C.

### Répartition des stagiaires partis au moins une fois en formation en 2019, par genre et par filière



● Femmes ● Hommes

# L'Anfh Grand Est en chiffres

## Les chiffres-clés 2019

### Cotisants (FMEP et CFP)



**55,5%**  
de taux d'accès à la formation

### Public formé au titre du plan de formation



### Budget régional



**79 996 K€**  
collectés par  
l'Anfh Grand Est

**55 969 K€**

2,1% - Plan de formation

**16 314 K€**

0,6% - Études promotionnelles

**5 438 K€**

0,2% - Dispositifs individuels  
(CFP/VAE/BC)

**57 K€**

4,8% ESAT

**2 218 K€**

0,5% ou 0,75% - DPC médical

### Dispositifs individuels (CFP + EP + VAE)\*



**405**  
dossiers CFP  
(hors BC) pris en  
charge et un taux  
d'acceptation  
de 45,8%

### BC\*



**533**  
Bilans de  
compétences  
accordés (au titre  
de l'agrément CFP)

\*Nombre de dossiers en cours

### Contact

**Alsace**  
Immeuble  
« Le Sébastopol »  
5<sup>e</sup> étage  
3, quai Kléber  
67000 Strasbourg  
-  
03 88 21 47 00  
alsace@anfh.fr

**Champagne-  
Ardenne**  
20, rue Simon  
51723 Reims  
-  
03 26 87 78 20  
champagne  
ardenne@anfh.fr

**Lorraine**  
Les jardins de  
Saint-Jacques  
7, rue Albert  
Einstein  
Maxeville  
BP 31118  
54523 Laxou  
-  
03 83 15 17 36  
lorraine@anfh.fr

