

Anfh Grand Est

**Conférence
régionale
Grand Est**

INSCRIPTION OBLIGATOIRE

+ d'infos sur anfh.fr

Intelligence Artificielle en santé :

Quelles opportunités ?

- 
- La diffusion de cas d'usage de l'IA en santé.
 - L'insertion de l'IA dans les pratiques des établissements et des professionnels.
 - L'impact de l'IA sur les métiers des établissements de santé.
 - Les principaux enjeux éthiques et juridiques de l'IA en santé.

Une même conférence sur 3 territoires

Judi **29 septembre**

Centre de séminaire et de formation

à **Bischoffsheim** (67)

Renseignements et inscription : m.hilbig@anfh.fr

Mardi **18 octobre**

Domaine de l'Asnée

à **Villers-lès-Nancy** (54)

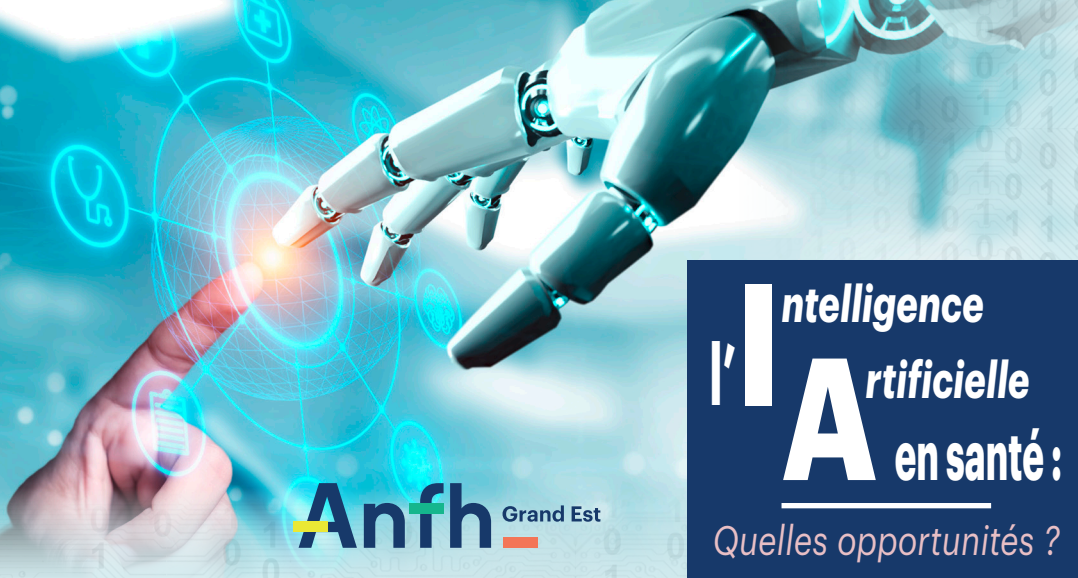
Renseignements et inscription : m.sac@anfh.fr

Mardi **22 novembre**

Caveau de Castelneau

à **Reims** (51)

Renseignements et inscription : s.hachon@anfh.fr



Anfh Grand Est

Intelligence Artificielle en santé :

Quelles opportunités ?

PROGRAMME

8h30 Accueil des participants

INTRODUCTION DE LA JOURNÉE

Jean GOURNAY - Délégué Régional de l'ANFH GRAND EST

9h00 **Les objectifs de la conférence et la vision ANFH du thème**
Romain FÈVE - Coordinateur Adjoint du Comité Territorial de l'ANFH Champagne-Ardenne

9h15 **L'IA, dans le contexte plus large de l'innovation en santé : la vision du Directeur des soins**
Quizz 5 questions sur l'IA pour débiter
M. Bernard DORLAND - Chargé de Projet, Em-Santé, Directeur des soins

9h30 **Présentation de la journée**
David GRUSON : fil rouge de la journée - co-fondateur d'Ethik-IA

PARTIE 1

LA DIFFUSION DES CAS D'USAGE DE L'IA EN SANTÉ

Modérateur : David GRUSON - Co-fondateur d'Ethik-IA

9h35 **Éléments de définition de l'IA et de contexte sur son utilisation en santé :**
Quelles orientations en France pour soutenir le développement de l'intelligence artificielle en santé ?
Quelle position relative de la France par rapport à la diffusion de l'IA en Europe et au niveau mondial ?
Comment valoriser les données de santé ?
Présentation des outils opérationnels et des méthodologies de valorisation.
Dr Jean-Jacques ZAMBROWSKI - Président de la Société française de santé digitale

10h15 **IA en santé : une révolution des cas d'usage**
présentation de l'aide à l'accueil des patients aux urgences.
Dr Laure ABENSUR VUILLAUME - Docteure spécialiste en médecine d'urgence - CHR de Metz Thionville

PARTIE 2

L'INSERTION DE L'IA DANS LES PRATIQUES DES ÉTABLISSEMENTS ET DES PROFESSIONNELS

Modérateur : David GRUSON - Co-fondateur d'Ethik-IA

11h15 **IA et renforcement de l'efficacité du management des établissements de santé : quels leviers opérationnels ?**

Les modèles économiques d'utilisation de l'IA en établissements de santé

David GRUSON - Co-fondateur d'Ethik-IA

11h45 **Cas pratique interactif sur le recours à l'IA en santé en contexte de gestion de crise épidémique**

12h30 **Pause déjeuner** (Repas sur place, pris en charge par l'ANFH)

PARTIE 3

L'IMPACT DE L'IA SUR LES MÉTIERS DES ÉTABLISSEMENTS DE SANTÉ

Modérateur : Bernard DORLAND - Directeur des soins

13h30 **Comment accompagner l'évolution des métiers lors d'un projet d'IA à l'hôpital ? Cas pratique : la solution KYP et le métier de gestionnaire**

Adrien DEUDON - consultant en transformation digitale chez Luminess et co-auteur pour l'Institut Montaigne de la note : IA et emploi en santé : « quoi de neuf docteur ? »

14h00 **Cas pratique interactif sur les effets RH de l'IA : l'organisation de la filière ophtalmologique**

14h30 **IA en santé, une révolution des cas d'usage**

présentation de la solution « Visible Patient », enjeux de l'intégration de l'IA dans la pratique professionnelle
Pr Luc SOLER - Président de Visible Patient - Professeur associé à l'équipe de chirurgie digestive du CHU de Strasbourg

PARTIE 4

LES ENJEUX ÉTHIQUES ET JURIDIQUES DE L'IA EN SANTÉ

Modérateur : Bernard DORLAND - Directeur des soins

15h15 **Les enjeux éthiques et juridiques de l'IA en santé**
(responsabilités juridiques des établissements et des professionnels, préparation à la nouvelle conformité en Garantie Humaine de l'IA)
Hélène MARIN - spécialiste en régulation algorithmique, directrice de projet en garantie humaine, Ethik-IA

16h00 **Cas pratique interactif sur le déploiement d'un Collège de Garantie Humaine de l'IA en établissement de santé**

CLÔTURE DE LA JOURNÉE

16h30 **Synthèse de la journée**
Dr Jacques LUCAS - Président de l'Agence nationale du numérique en santé

Quizz 10 questions sur l'IA pour finir
Bernard DORLAND - Directeur des soins

Mardi **22 novembre**
Caveau de Castelnu
à **Reims** (51)

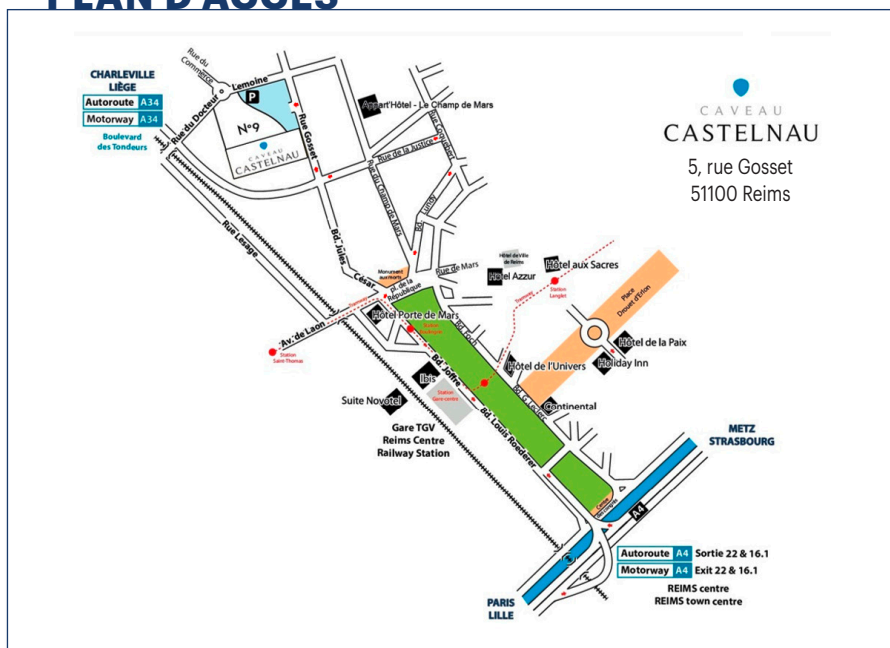
INFORMATIONS PRATIQUES

Public cible : Tous les professionnels des établissements adhérents à l'ANFH.

Renseignements : Auprès de votre délégation ANFH Champagne-Ardenne - s.hachon@anf.fr

Inscription obligatoire : Auprès du service formation continue de votre établissement.

PLAN D'ACCÈS



À 5 min en voiture de la Gare de Reims.
À 15 min en voiture de la Gare Champagne-Ardenne TGV.

Bus

Ligne 11 - Croix du Sud.
Arrêt Lemoine à 200 m du Caveau.

Anfh Grand Est

Délégation Champagne Ardenne

20, rue Simon
51723 REIMS Cedex

03 26 87 78 20
champagneardenne@anf.fr
www.anfh.fr/champagne-ardenne



journée en collaboration avec :

EMS | FORMATIONS & CARRIÈRES EN SANTÉ