

# Fidélisation sur les territoires

## Témoignages

# Table ronde n°2

- **Christophe CAURIER et Estelle LUCAS**, Directeur et Formatrice CFP Les Touches La Futaie, **Académie des métiers Services aux personnes**
- **Karen CRUSSON**, Cheffe de projet PlaM, **ARS Pays de la Loire**,
- **Séverine BIENASSIS**, Directrice, **PFRH**

# **Christophe CAURIER et Estelle LUCAS,**

Directeur et Formatrice CFP Les Touches La Futaie,  
**Académie des métiers Services aux personnes**



Former les demandeurs d'emploi et les salariés sur des **multi-compétences**

Faire découvrir les métiers des services sur les territoires (notamment le maintien à domicile) pour attirer de nouveaux publics

Répondre aux **besoins de personnels** du secteur

Participer à la **professionnalisation de la filière** en développant de nouvelles compétences

Permettre d'accéder à un **emploi partagé** entre plusieurs employeurs du secteur des services aux personnes

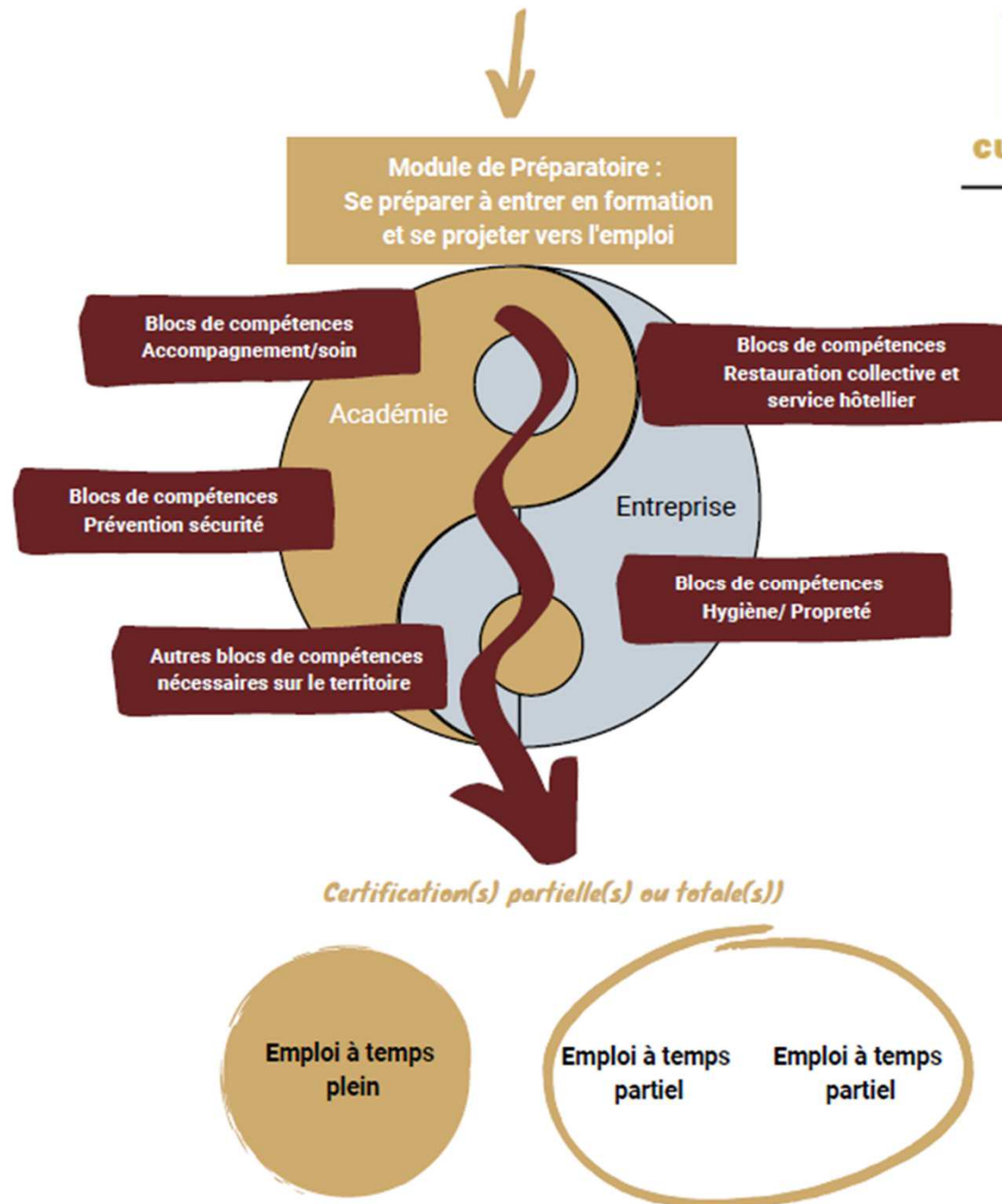
Favoriser la persévérance et les **perspectives de carrières** en proposant des **passerelles** entre les différentes structures et métiers des services aux personnes.

# Objectifs du projet

Proposer un **projet avec et pour les acteurs du territoire**

Proposer des **parcours sur l'ensemble du territoire**

Proposer une (ou des) **certification(s) reconnue(s)**



# **Karen CRUSSON,**

Cheffe de projet PlaM, Plan de mobilisation pour les ressources  
humaines en santé

**ARS Pays de la Loire**



Direction régionale  
de l'économie, de l'emploi,  
du travail et des solidarités

# PLAN DE MOBILISATION

## POUR L'ATTRACTIVITÉ DES MÉTIERS ET DES TERRITOIRES



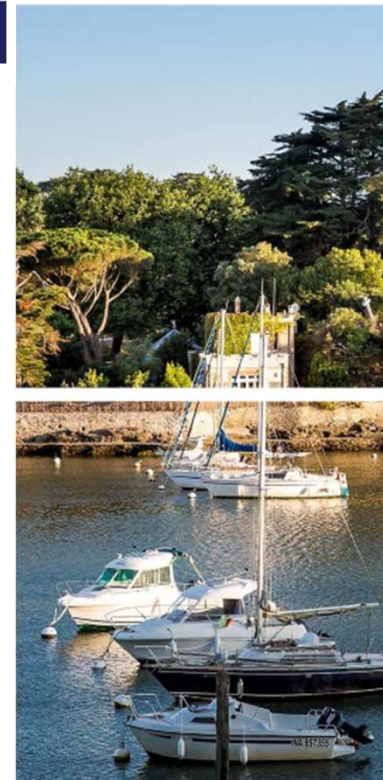


# Contexte

La situation de la démographie ligérienne des professions de santé, du social et du médico-social est confrontée à **un déficit structurel (- 10 à -18%)**, à des tensions révélées et confirmées par la crise et à une **augmentation significative de la population régionale**, parmi les plus importantes du territoire national (+ 8Pts).

La crise sanitaire est venue mettre à mal les équipes et les organisations (qui ont tenu bon). Ce qui témoigne, aussi, d'une **problématique majeure d'attractivité des emplois en santé**, dans le secteur sanitaire, médico-social et social.

Ces éléments justifient que nous engagions, collectivement, une **mobilisation régionale et territoriale en faveur de la formation, de l'emploi et de l'attractivité de ces métiers.**





# Feuille de route 2023/2024

## Développer l'attractivité

- 1 – Favoriser les innovations organisationnelles au service de l'évolution des métiers et de l'accès aux soins de 1<sup>er</sup> et 2<sup>nd</sup> recours
- 2 – Faire connaître les mesures d'attractivité propres à chaque territoire
- 3 – Activer de nouveaux leviers d'attractivité d'après les parcours post-formation
- 4 – Déployer des mesures structurées d'accompagnement financier (CAE...)

## Faciliter les recrutements en urgence

- 18 – Poursuivre et renforcer les dispositifs d'aide au recrutement
- 19 – Etude sur le déploiement d'une formation courte (245H)
- 20 – Poursuivre le déploiement des prestations conseils RH

## Offre de formation voie scolaire

- 5 – Vérifier l'effectivité de l'augmentation capacitaire et cartographier l'offre
- 6 – Réaliser une étude sur les facteurs facilitant/limitant les parcours de formation
- 7 – Adapter les calendriers de formation/certification
- 8 – Proposer et engager une expérimentation parcoursup
- 9 – Promouvoir une passerelle renforcée PASS/IFSI
- 10 – Favoriser l'accès aux promotions professionnelles

## Offre de formation par la voie de l'alternance

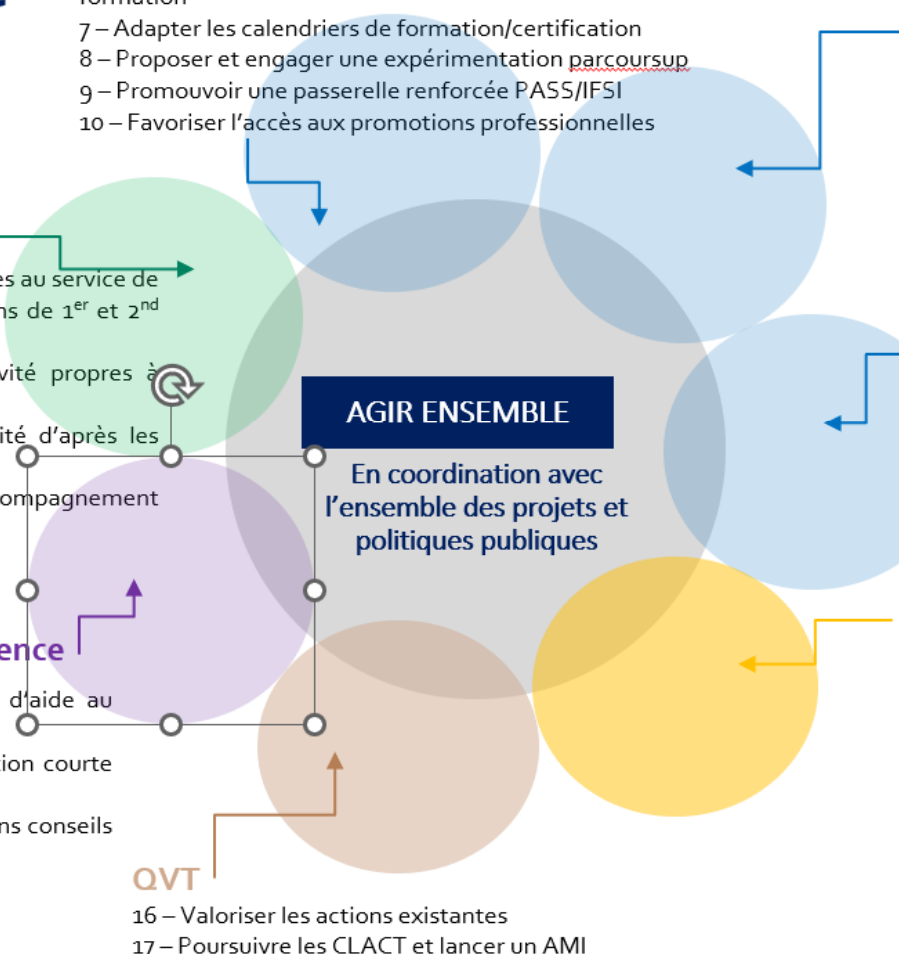
- 11-1 – Développer l'offre de formation par alternance
- 11-2 – Adapter l'offre de formation par alternance aux employeurs et alternants
- 11-3 – Adapter les calendriers de formation/certification des alternants
- 11-4 – Professionnaliser et valoriser la maîtrise d'apprentissage
- 11-5 – Expérimenter un modèle d'offre de formation continue pré bac/post bac par alternance

## Offre de formation milieu professionnel

- 12 – Accompagner l'augmentation des capacités d'accueil en milieu professionnel
- 13 – Professionnaliser et valoriser la fonction tutorale
- 14 – Expérimenter la gestion territoriale de l'offre de formation en milieu professionnel avec un projet pilote

## Pratiques managériales

- 15 – Accompagner les besoins des pratiques managériales :
  - 15-1 : Engager et soutenir les actions proposées par les fédérations d'employeurs (conventions)
  - 15-2 : Engager des projets régionaux de formations managériales transversales (fonctions RH, fonctions techniques, recrutements, gestions de planning, sourcing, rédaction d'offres d'emploi, communication RH, intégration...)
  - 15-3 : Promouvoir et soutenir des organisations infra-territoriales innovantes





# Un plan régional adapté aux territoires : des partenaires RH au service du PlaM

**Rôle des partenaires RH** : des missions communes au service des besoins de chaque territoire et dans le respect des projets et initiatives de chaque territoire.

## Point sur les recrutements : 3 personnes ont été recrutées

(Loire Atlantique : Céline Jaffrain / [celine.jaffrain@ars-mataf.fr](mailto:celine.jaffrain@ars-mataf.fr) ; Mayenne : Stéphanie Ottou / [stephanie.ottou@ars-mataf.fr](mailto:stephanie.ottou@ars-mataf.fr) ; Vendée : Marie Dufau / [marie.dufau@ars-mataf.fr](mailto:marie.dufau@ars-mataf.fr) ), pour les autres départements le recrutement est en cours ou à relancer.

## Missions prioritaires dans les mois à venir :

- En lien avec les instituts de formation, rechercher de nouveaux terrains de stage
- En lien avec les collectivités et acteurs du territoire, recenser les différents leviers de mobilité
- En lien avec les organismes d'aide au retour à l'emploi, promouvoir les différents dispositifs de recrutement



# Focus CAE

1<sup>ère</sup> campagne lancée en décembre 2022 jusqu'en février 2023 à destination des établissements de santé, établissements médico-sociaux et cabinet de radiologie de la région Pays de la Loire.

## **Bilan 1<sup>ère</sup> campagne :**

- 117 CAE dans 20 établissements de santé sur les filières IDE (80% des demandes), sage-femme, masseur kinésithérapeute, manipulateur en radiologie, assistant de régulation médicale
- 30 CAE dans 12 établissements médico-sociaux sur les filières IDE, accompagnant éducatif et social et aide soignant (70% des demandes)

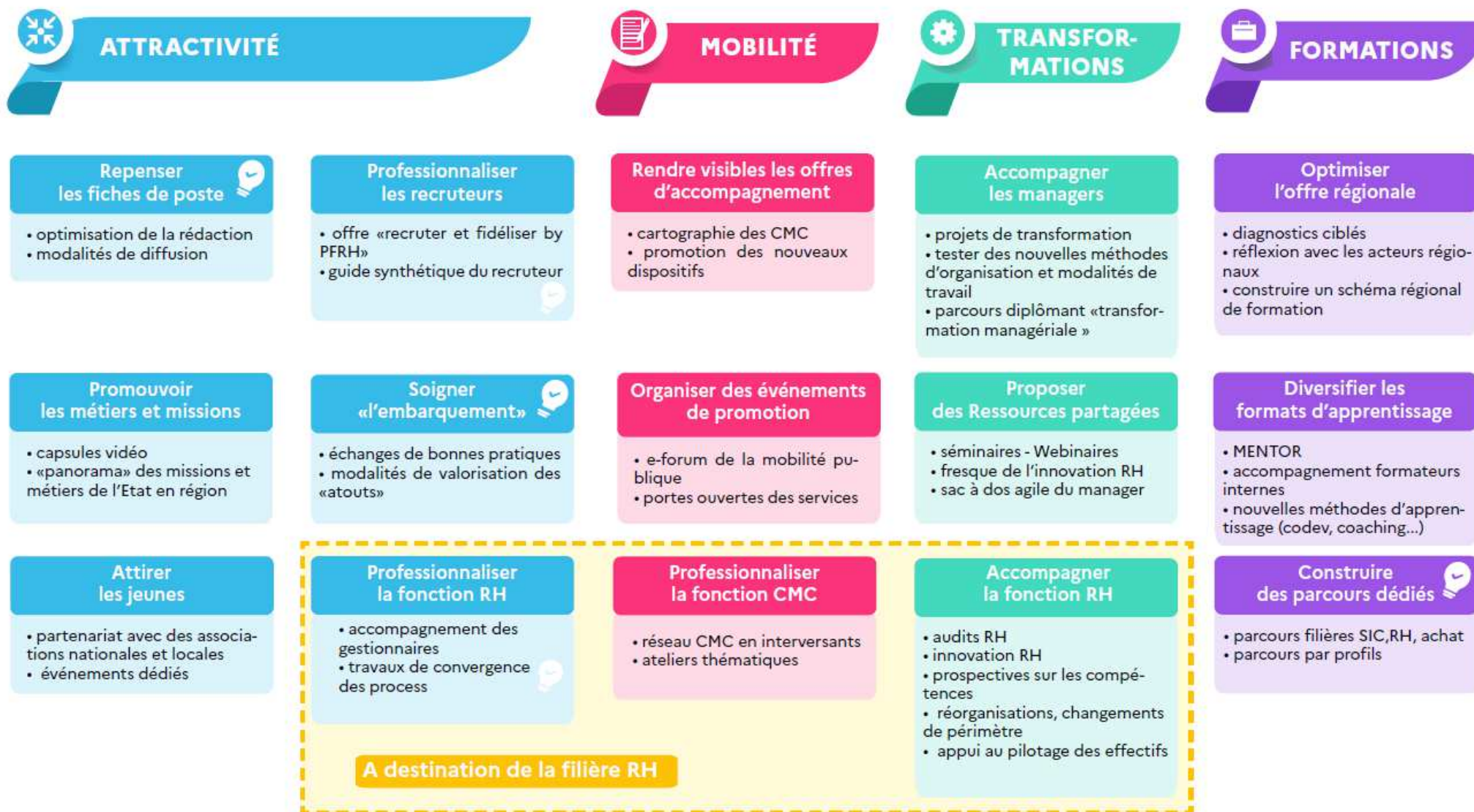
=> Une nouvelle campagne sera lancée d'ici quelques semaines (au préalable envoi d'un questionnaire aux établissements pour faire une évaluation rapide de cette 1<sup>ère</sup> campagne)

**Séverine BIENASSIS,**

Directrice,

**PFRH Plateforme d'appui interministériel à la gestion des  
Ressources Humaines**

# Feuille de route RH de l'Etat en Pays de la Loire



# Échanges