

Fidélisation

Témoignages

Table ronde n°1

- **Sandrine SAINT HUBERT**, Directrice des Ressources Humaines, **CHD Vendée et direction commune**
- **Patricia ROMERO GRIMAND**, Directrice des Ressources Humaines, **Centres Hospitaliers de St Nazaire, de Savenay et de l'HIPI**

Sandrine SAINT HUBERT,

Directrice des Ressources Humaines
CHD Vendée et direction commune



Fidélisation des professionnels hospitaliers



ÉTABLISSEMENT MEMBRE
D'UNE DIRECTION COMMUNE

Politique du CHD Vendée et des hôpitaux de Vendée en Direction commune



ÉTABLISSEMENT MEMBRE D'UNE DIRECTION COMMUNE

DIRECTION COMMUNE – PERSONNELS NON MÉDICAUX*

AVRIL 2023





Fidélisation : une politique territoriale visible et des actions spécifiques à chaque établissement



Rémunération

- Grilles appliquées aux contractuels
- Accélération des mises en stage
- Harmonisation territoriale des grilles et des durées de mise en stage

Temps de travail

- Trames de plannings validées avec les équipes
- Chronos Mobile
- Référentiel GTT
- Hotline cellule GTT

Formation

- Parcours de formation pour les nouveaux arrivants IDE, AS, ASH
- Plateforme e-learning
- Développement des études promo



ÉTABLISSEMENT MEMBRE D'UNE DIRECTION COMMUNE



Politique Qualité de vie au travail et marque employeur



Conditions de travail

Services de compensation et de suppléance
Remplacements via Hublo
Solidarité ponctuelle entre établissements (urgences, pôle FE)
Télétravail

Conciliation vie perso/vie pro

- Conciergerie
- Extension des places de Crèche et travail partenarial
- Covoiturage
- Assistante sociale

Activités bien être

- Animations internes avec nos professionnels + Mutuelles
- Luminothérapie pour les soignants
- Activités sportives à l'extérieur et challenge de marche en équipes



ÉTABLISSEMENT MEMBRE D'UNE DIRECTION COMMUNE

Patricia ROMERO GRIMAND,

Directrice des Ressources Humaines,
Centres Hospitaliers de St Nazaire, de Savenay et de l'HIPI



Présentation du CHSN

☐ Deux sites principaux

- La Cité sanitaire : site partagé entre le Centre Hospitalier de Saint-Nazaire et la clinique Mutualiste de l'Estuaire (CLME)

*Service d'accueil des urgences,
Services MCO
SSR*

- Le site d'Heinlex (à 1,5 km de la Cité sanitaire)

USLD, EHPAD, Psychiatrie adulte, Pédopsychiatrie, HAD, activités de prévention

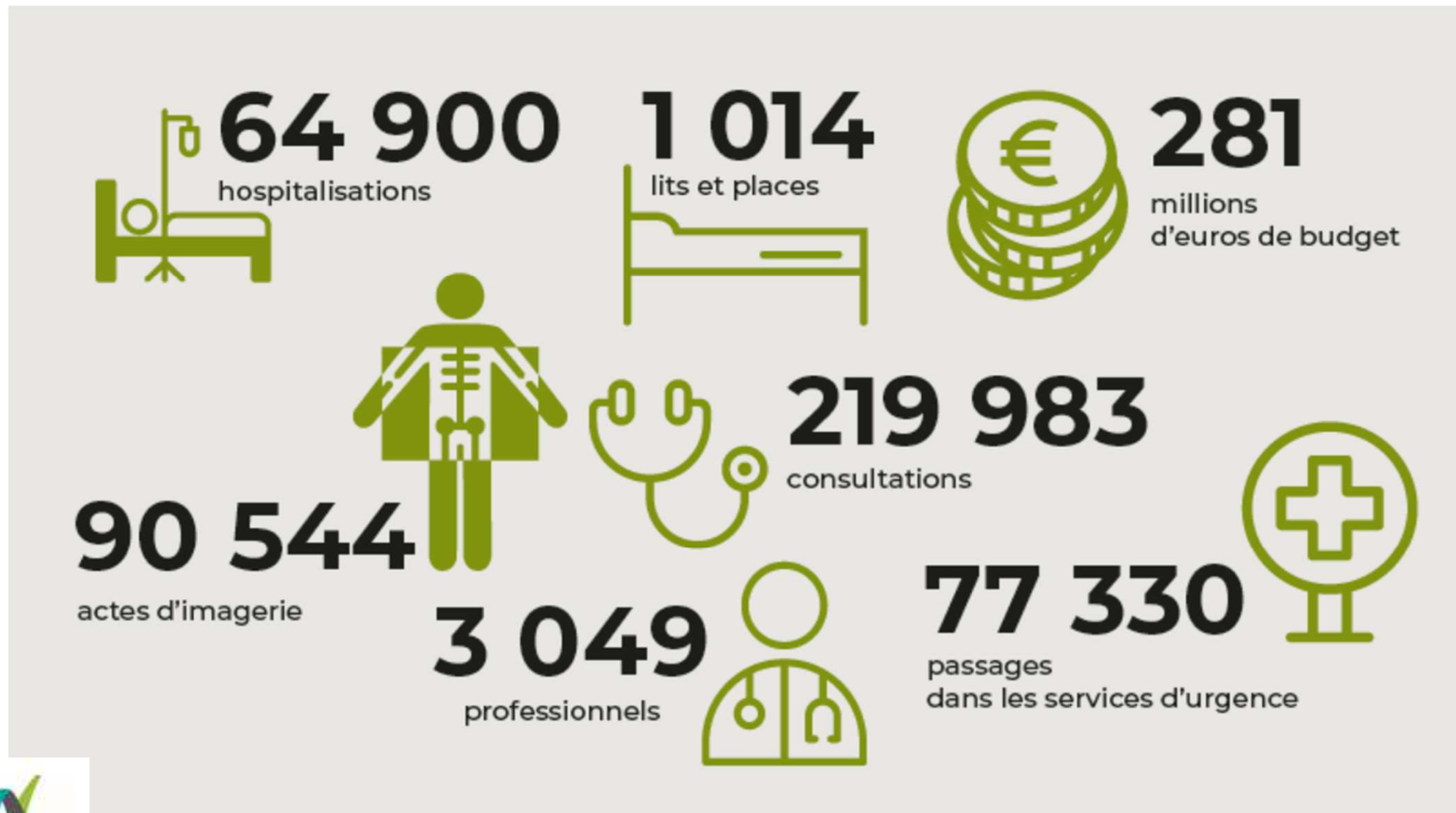
☐ Les autres sites du CHSN :

- Les sites extras-hospitaliers : *CMP et CATT (en psychiatrie adulte et en pédopsychiatrie)*

- Le site de Gavy : *Instituts de Formation (IFSI-IFAS)*



► Les chiffres-clés



► Un établissement engagé dans de nombreuses coopérations

- **Une coopération très structurante : la Cité sanitaire (ouverte en 2012)**
- Le GCS Cité Sanitaire constitué entre Hôpital (CHSN) et Clinique (CLME) porte le bail emphytéotique hospitalier (BEH)
- Une répartition des activités entre l'Hôpital et la Clinique mutualiste de l'Estuaire
- Des services mutualisés (Blocs opératoires, UCAA, Pharmacie) et de nombreuses prestations réciproques



- **Engagement du CHSN dans de nombreuses autres coopérations thématiques**
- En imagerie (GIE IRM) avec IRMAN / En cardiologie interventionnelle (GCS ANGIO CORO) avec la Polyclinique de l'Europe) / En ophtalmologie (GCS Ophtalmo) avec OphtAlliance / En santé mentale (GCSMS avec EPSM et structures médico sociales)

▶ Le CHSN, un établissement partie du GHT de Loire-Atlantique / La Direction commune

- Un Groupement Hospitalier de Territoire (GHT) qui regroupe les 13 établissements publics de santé de Loire Atlantique
- Etablissement support : CHU de Nantes



Échanges