

ÉDITO

La formation permanente des personnels hospitaliers demeure un levier stratégique des politiques RH

Face aux enjeux multiples auxquels doivent faire face les établissements de la Fonction Publique Hospitalière, la formation permanente des personnels hospitaliers demeure un levier stratégique des politiques RH.

Favoriser la mobilité et l'évolution professionnelle, renforcer, adapter, développer les compétences tels sont, entre autres, les objectifs posés dans le projet stratégique de l'Anfh.

L'Anfh Île-de-France contribue, au travers des dispositifs de formation, de l'accompagnement des agents et des établissements, à faire de la formation professionnelle un axe structurant permettant de répondre aux exigences du secteur en matière de gestion des compétences.

Le rapport d'activité 2025 de la délégation Anfh Île-de-France témoigne d'une dynamique renouvelée visant le développement de l'accès à la formation. En 2025, le taux d'accès à la formation s'élève à 54,6 % sur le plan de formation, le nombre d'études promotionnelles en cours est de 2 576, 891 dossiers individuels (VAE, Bilan de compétences, dossiers classiques) ont été financés sur le congé de formation professionnelle.

Thierry Damas,
Président régional Anfh Île-de-France



Établissements adhérents

122

établissements adhérents au plan de formation à l'Anfh

23

établissements adhérents au DPCm



Études promotionnelles

2 576

études promotionnelles en cours de financement dont plus de **1 410 nouveaux dossiers accordés** au titre de l'exercice 2025



Plan de formation

2 642 700

heures de formation prises en charge



83%

des agents formés sont des femmes

En 2025, les agents de catégorie C concentrent **19 % des heures de formation** en cours de réalisation enregistrées au titre de l'agrément Plan. Les agents de catégorie B représentent **41 % des heures de formation** enregistrées.

54,6 % Taux d'accès à la formation

82 597 départs en formation au titre de l'agrément Plan

3 759 départs en formation au titre de l'agrément DPC médical



Budget régional

113 978 K€ collectés par l'Anfh Île-de-France

36 913 K€ 0,6% - Études promotionnelles

12 304 K€ 0,2% - Dispositifs individuels (CFP/VAE/BC)

2 184 K€ 0,5 ou 0,75% DPC médical

62 532 K€ 2,1% - Plan de formation

45 K€ 4,8% - ESAT (Établissement et Services d'Aide par le Travail)



Dispositifs individuels

134 VAE

373 CFP (dossiers classiques)

384 Bilans de compétences

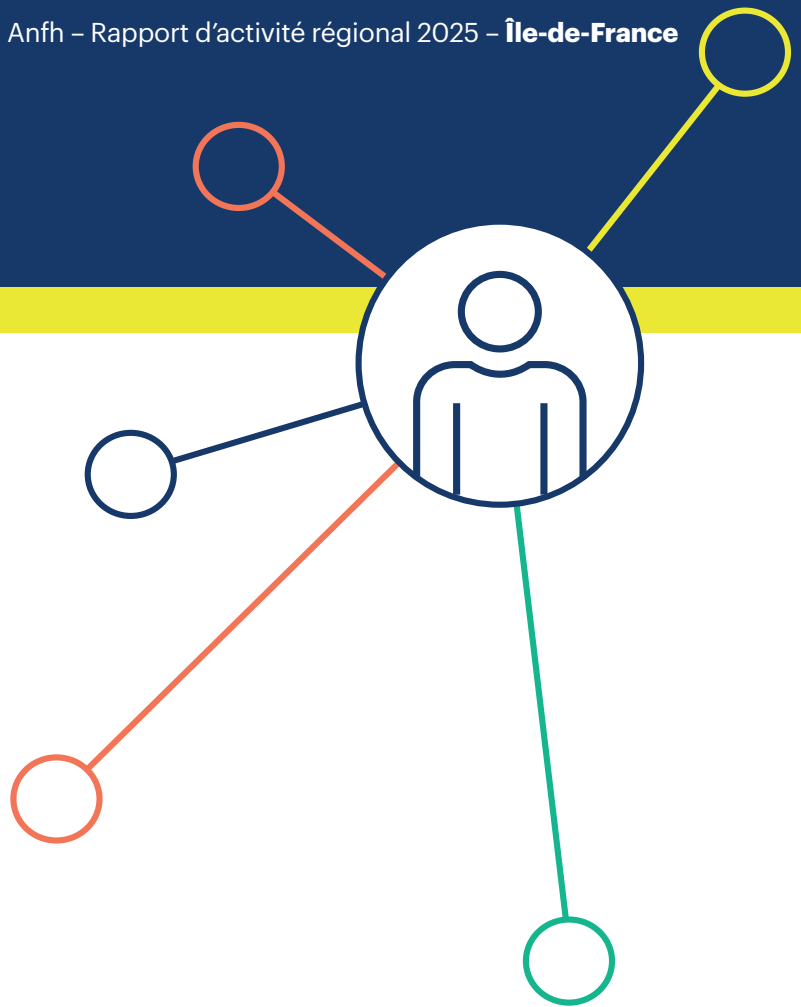


Apprentissage

329 départs en apprentissage

RÉSEAUX ET PROXIMITÉ

**Une offre
de services aux
agents et aux
établissements
renforcée,
diversifiée et
en proximité**



24

ANIMATIONS DU RÉSEAU
(journées régionales, séminaires,
Webinaires, ateliers...)

553

PARTICIPANTS
aux événements régionaux



56 325

ENTRETIENS PROFESSIONNELS
réalisés dans l'outil
Gesform Évolution



51

ÉTABLISSEMENTS
ont actualisé gratuitement
la cartographie des métiers PNM

91 472

AGENTS
couverts pour la cartographie
des métiers PNM



1 885

AGENTS FORMÉS
dans le cadre du Plan d'Actions
Régionales

174

**SESSIONS DE FORMATIONS
RÉALISÉES**

40

**GROUPES SUR LES DISPOSITIFS
D'ACCOMPAGNEMENT :**
Recopro, VAE collective,
accompagnement RH...

CONTACT Anfh Île-de-France

3 rue Ferrus - 75014 Paris

Tél. 0153 82 87 88 — iledefrance@anh.fr

www.anfh.fr/ile-de-france