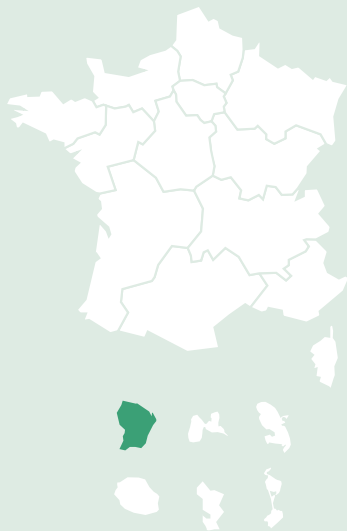


Guyane

Rapport d'activité régional 2023

Sur la carte



Établissements adhérents

4

établissements adhérents
au plan de formation à l'Anfh

0

établissements
adhérents au DPCm

Éditorial

Consolider, maintenir le niveau d'accès à la formation !

Cette année riche en défis, mais également en succès, a été marquée par l'engagement constant de l'Anfh à consolider les acquis, à maintenir le cap malgré les vents contraires. La priorité absolue a été de maintenir un niveau optimal d'accès à la formation pour l'ensemble des professionnels des établissements adhérents offrant ainsi des compétences nécessaires pour relever les défis de demain

Dans un contexte en perpétuelle évolution et dont le niveau de turnover global par profession est toujours supérieur à 20%, l'Anfh a redoublé d'efforts pour garantir à chacun la possibilité de se former et de se développer professionnellement. Grâce à une optimisation des budgets et aux consolidations des partenariats, l'Anfh a soutenu les établissements dans la montée en

compétences de leurs agents et de maintenir la prise en charge des Études Promotionnelles.

Pour poursuivre le soutien aux établissements adhérents, l'Anfh a dû conjuguer avec les établissements pour innover et faire preuve de créativité, et développer l'ingénierie de la formation continue en utilisant de plus en plus les outils numériques et la dématérialisation.

La détermination collective à consolider les acquis et à maintenir le cap a permis de surmonter les défis et à continuer à œuvrer pour le développement et l'épanouissement des professionnels des établissements adhérents. Le maintien de cette intelligence collective est important pour relever les enjeux à venir.

Rosange Isidore
Présidente Anfh Guyane

Une expertise pour gérer et financer

Dispositifs individuels de formation

76,5%

de dossiers acceptés (hors BC)

17

CFP* (dossiers classiques)

2

études promotionnelles*

10

VAE*

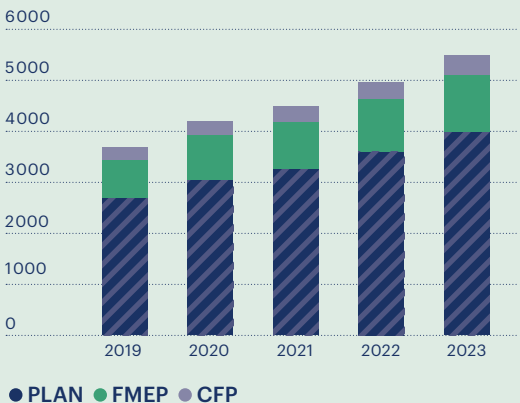
9

Bilans de compétences*

* Nombre de dossiers en cours

Fonds et formation

Évolution de la collecte par fonds depuis 2019 (en K€)



● PLAN ● FMEP ● CFP

En 2023, le total des cotisations* s'élève à 5490 K€ contre 4968 K€ en 2022, soit une augmentation de 10,5%. Cette évolution est supérieure à celle enregistrée au niveau national (4,9%).

* Hors cotisations sur exercices antérieurs, sauf Esat

Études promotionnelles tous fonds confondus



107

études promotionnelles en cours, dont 35 dossiers accordés en 2023

Dix premiers diplômes préparés dans le cadre des études promotionnelles

| Diplômes | Nombre EP 2023 | Nombre EP 2022 | Taux d'évolution 2023/2022 |
|--------------------------------------|----------------|----------------|----------------------------|
| 1. DE Infirmier | 61 | 55 | 10,9% |
| 2. Diplôme Cadre de santé | 15 | 17 | -11,8% |
| 3. DE Puéricultrice | 6 | 6 | 0% |
| 4. Diplôme Préparateur pharma. hosp. | 6 | 4 | 50% |
| 5. DE Infirmier anesthésiste | 5 | 5 | 0% |
| 6. DEAS | 4 | 4 | 0% |
| 7. DTS IMRT | 3 | 4 | -25% |
| 8. DEAP | 2 | 2 | 0% |
| 9. DE IPA | 2 | 4 | -50% |
| 10. CAFERUIS | 1 | 1 | 0% |
| Autres | 2 | 10 | -80% |
| Total | 107 | 112 | -4,5% |

Réseaux et proximité

L'Anfh renforce les compétences des professionnels et sécurise ses partenariats

Réseaux et proximité « Une offre de services aux agents et aux établissements renforcée, diversifiée et en proximité »

L'Anfh Guyane a continué à mettre en œuvre les ambitions du Projet Stratégique.

Un accompagnement des établissements avec un dynamisme sur la poursuite de mise en œuvre de la GPMC :

- des actions de formations, d'échange de pratiques pour renforcer la fidélisation des professionnels et l'attractivité des établissements sanitaire publics de Guyane ;
- un partenariat financier solide et durable a été établi sur trois ans avec la Collectivité Territoriale de Guyane pour cofinancer les coûts pédagogiques des formations d'infirmiers, d'infirmiers spécialisés et de cadres de santé. Au total, 10 professionnels ont pu entamer leur formation. Grâce à notre partenariat avec l'Agence Nationale de Lutte Contre l'Illettrisme (ANLCI), une campagne de sensibilisation sur la nécessité de lutter contre l'illettrisme a été menée, accompagnée de la présentation du dispositif les 4C de l'Anfh au sein des établissements.

Au deuxième semestre, un séminaire sur la Formation Continue a été organisé pour renforcer la communication

relationnelle entre l'Anfh Guyane et les services de formation des établissements.

Les formations régionales proposées dans le Plan d'actions régionales (PAR)

L'Anfh Guyane a mis en place un cycle de formations à distance sur la maîtrise de l'entretien professionnel destiné à 2 groupes de valideurs.

Le contexte a également permis d'initier les établissements à la dématérialisation de l'entretien en passant par l'outil GESFORM-GPMC.

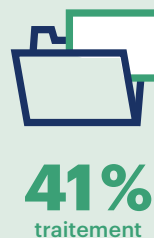
Le partenariat inter-fonctions publiques a été marqué par des échanges enrichissants. Il a débuté par une journée sur la Transition Écologique et s'est conclu par une soirée sur le Management.

La poursuite active des projets régionaux

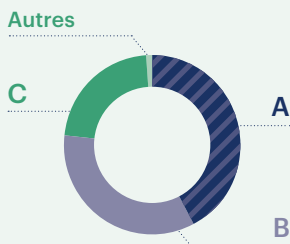
L'année a été caractérisée par la participation à des groupes de travail avec l'ARS, axés sur la mise en place de divers projets pour 2024, notamment le programme « Parcours Réussites » et le séminaire (ARS-CTG) « Développement de formation sanitaire et médico-sociale et médico-technique ». De plus, la Collectivité Territoriale a manifesté sa volonté d'intégrer l'Anfh GUYANE au comité de pilotage du Service Public Régional de l'Orientation (SPRO).

Zoom sur le plan de formation

Répartition des charges par nature de dépenses

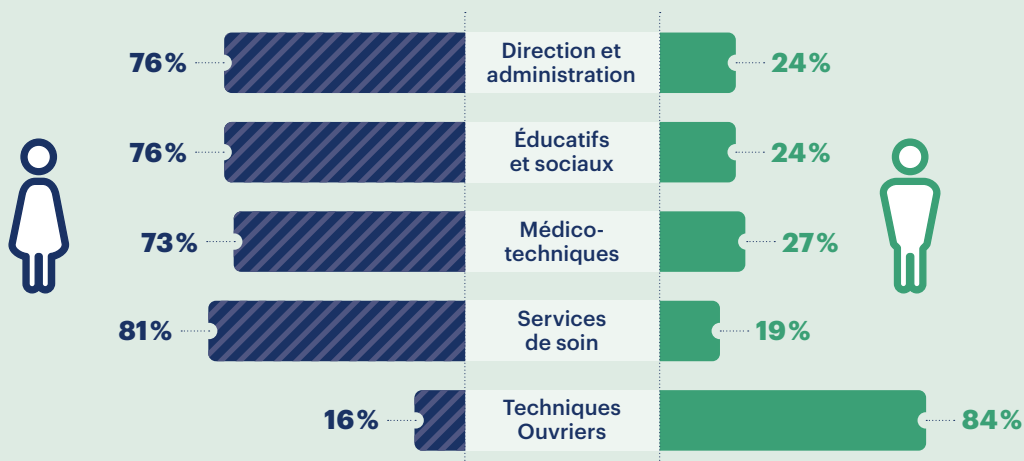


Répartition des stagiaires par catégorie de rémunération, ayant bénéficié d'une prise en charge au titre du plan de formation



En 2023, 26% des stagiaires ayant bénéficié d'au moins une action de formation au titre du Plan de formation des établissements adhérents, sont des agents de catégorie C.

Répartition des stagiaires partis au moins une fois en formation en 2023, par genre et par filière



L'Anfh en chiffres

Les chiffres-clés 2023

Cotisants (FMEP et CFP)



4
établissements
cotisants

4 240
agents



2 210

départs en formation au
titre de l'agrément Plan



32,2%

de taux d'accès à la formation

Public formé au titre du plan de formation



75%
des agents
formés sont
des femmes

Budget régional

1 136 K€
0,6% - Études
promotionnelles

379 K€
0,2% - Dispositifs
individuels (CFP/VAE/BC)



5 490 K€

collectés par
l'Anfh Guyane

3 976 K€
2,1% - Plan de formation

Dispositifs individuels (CFP + EP + VAE)*



17
dossiers CFP
(hors BC) pris
en charge et un
taux d'acceptation
de 76,5%

BC



Plus de
9
bilans de
compétences
accordés
(au titre de
l'agrément CFP)

* Nombre de dossiers en cours

L'offre de formation et de services de l'Anfh

Des actions clés en main

En cette année de cinquantenaire, l'Anfh continue d'accompagner les établissements dans les enjeux de fidélisation et d'attractivité, ainsi que les agents dans leurs parcours et leur évolution professionnelle.

L'année 2023 a été marquée au niveau national par la poursuite du déploiement du projet stratégique 2020/2024 de l'Anfh et par la consolidation d'un certain nombre d'offres proposées par l'Anfh à ses établissements adhérents.

► Une offre globale RH a été proposée qui vient compléter les cartographies régionales des métiers. Ce sont ainsi **16 cartographies régionales disponibles** et la première campagne d'actualisation gratuite de la cartographie des métiers a été proposée. L'Anfh a continué à accompagner les établissements dans la conduite de leur démarche GPMC et de l'anticipation des besoins en

compétences une priorité et un axe fort de son offre de services pour les établissements. Ainsi en 2023, ce sont plus de **632 500 entretiens professionnels** qui ont été réalisés dans l'outil GE.

► La poursuite du déploiement de l'outil Gesform Evolution avec plus de **1 125 établissements** équipés de GE et **994** équipés de GEA.

► La poursuite du déploiement des offres thématiques :
• développement durable ;
• offre QVCT mais aussi, égalité professionnelle. Sur la thématique liée à la QVCT, on note notamment la mise à disposition du baromètre social, une plateforme dématérialisée en ligne pour permettre aux établissements de diligenter leur propre enquête sociale. En 2023, plus de **79 000 agents issus de plus de 450 établissements** avaient répondu à l'enquête en ligne ;
• secondes parties de carrière et maintien dans l'emploi.

► La poursuite du déploiement de l'outil de commande en ligne La Formule : en 2023, **1 805** modules de formation étaient ouverts à la commande des adhérents.

► La mise à disposition d'une plateforme LMS et la poursuite du développement des nouvelles modalités de formation : sur les 1 805 modules de formation disponibles sur La Formule, plus de **350** intègrent des nouvelles modalités d'acquisition des compétences.



Contact — Anfh Guyane

Résidence Man'cia
1897 route de Montjoly
97354 Remire-Montjoly

05 94 29 30 31
guyane@anhf.fr
www.anfh.fr/guyane