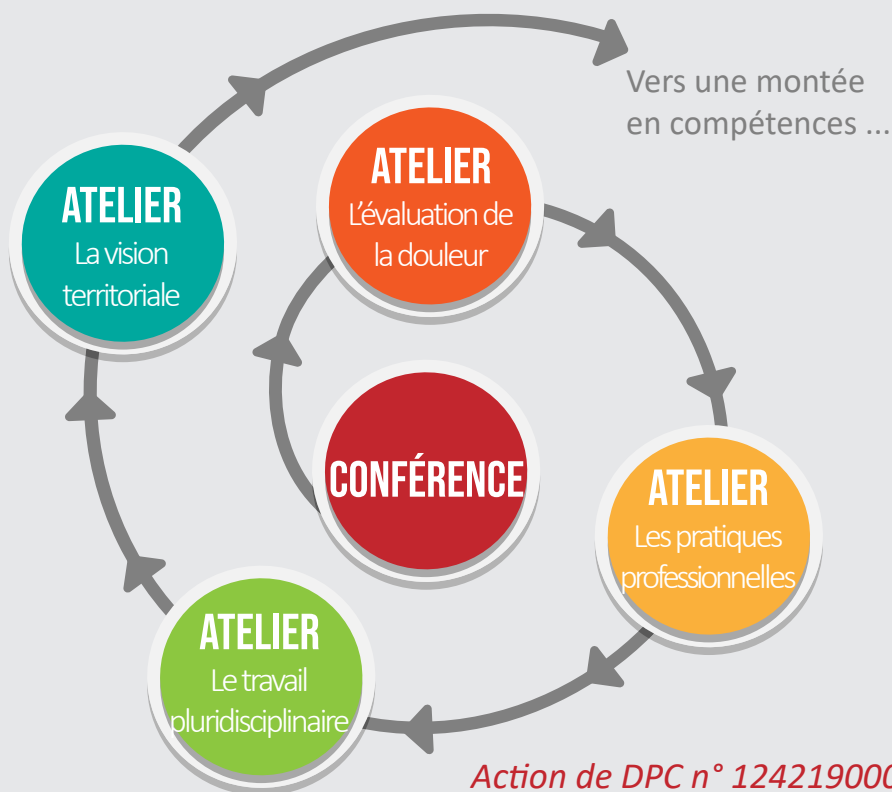


PRISE EN CHARGE DE LA DOULEUR

PREMIERE RENCONTRE AS/IDE
ENRICHIR SON PARCOURS PROFESSIONNEL



Notre équipe d'intervenant(e)s :

- Médecin spécialiste de la douleur
- Coordinatrice équipe douleur
- Référente douleur

- Cadre de santé spécialiste douleur
- Psychologue

PROGRAMME

9H - 12H30 : CONFÉRENCE

Ouverture de la conférence par l'ARS (*sous réserve*)

Thème de la conférence – Prise en charge de la douleur

- ▶ La politique de lutte contre la douleur
- ▶ Douleur et Souffrances, comment les définir ?
- ▶ Les mécanismes de la douleur
- ▶ Les causes de la douleur
- ▶ Prises en charge médicamenteuses
- ▶ Prises en charge non médicamenteuses et autres approches

12H30 - 13H45 : TEMPS DU REPAS - Pris en commun sur place

13H45 - 17H00 : TEMPS D'ATELIERS

Ouverture des ateliers 15 mn - Durée d'un atelier 45mn

- ▶ Atelier 1 : Présentation des différentes techniques d'évaluation de la douleur, comment les utiliser ? Comment transmettre l'évaluation ?...
- ▶ Atelier 2 : Les pratiques professionnelles des participants : rôles et missions de chacun, décryptage des compétences attendues
- ▶ Atelier 3 : Le travail pluridisciplinaire, les transmissions sur l'évolution des problèmes de douleur et de souffrance du patient
- ▶ Atelier 4 : Les instances « douleur » du territoire. Quelle organisation dans le Limousin ?

17H00 - 17H30 : CLÔTURE DE LA JOURNÉE

Anfh Limousin

Isabelle DESCAMPS - Déléguée Territoriale
05.55.31.79.12
i.descamps@anhf.fr

Claire LAJARRIGE - Conseillère Formation
05.55.31.79.12
c.lajarrige@anhf.fr

FORMAVENIR
PERFORMANCES
Votre spécialiste de la formation continue

Corinne MARCHAND - Conseillère Formation
07 61 03 20 52
cmarchand@formavenir-performances.fr
Estelle VROT - Chargée de Clientèle
06 03 23 58 17
evrot@formavenir-performances.fr