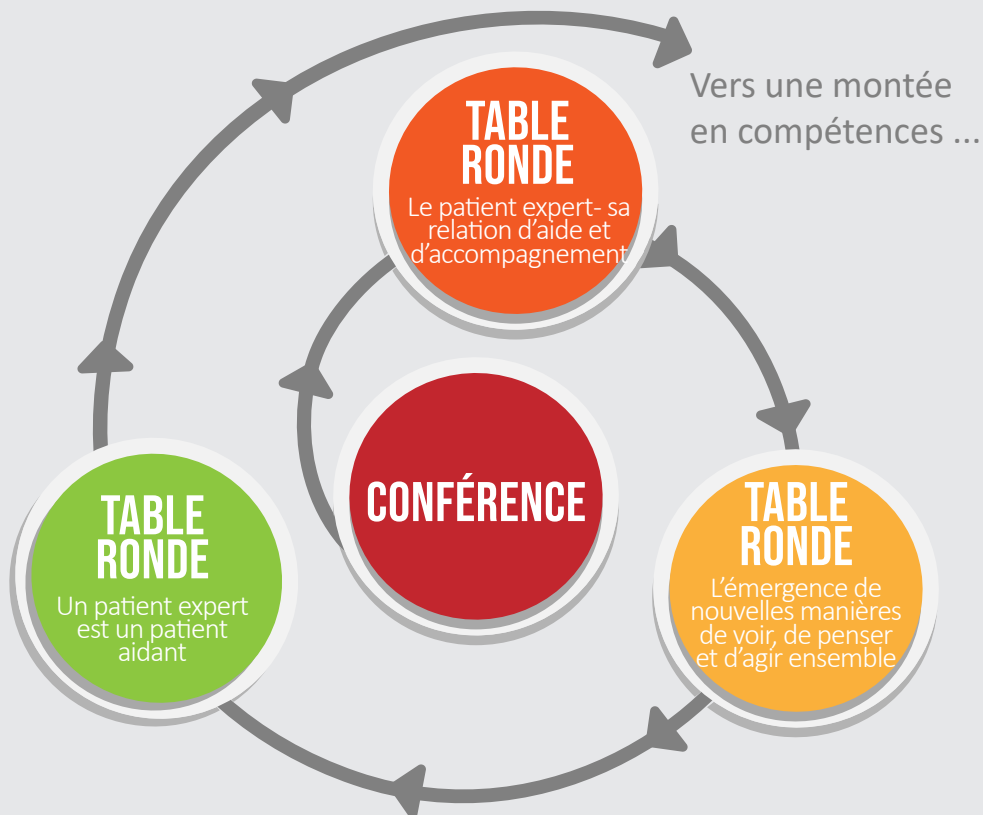


PRISE EN COMPTE DE L'EXPÉRIENCE PATIENT DANS LES PRATIQUES

RENCONTRE AS/IDE
ENRICHIR SON PARCOURS PROFESSIONNEL



Notre équipe d'intervenant(e)s :

- Juriste
- Sociologue
- Association La Marguerite

PROGRAMME

9H - 12H30 : CONFÉRENCE

Ouverture de la conférence par l'ARS (*sous réserve*)

Thème de la conférence – Prise en compte de l'expérience patient dans les pratiques

- › L'évolution des pratiques de santé et du système de soins donne une place de plus en plus importante à l'intervention d'usagers, parfois désignés sous le terme de « patient expert »
- › Le patient expert, nouvelles approches
- › Les modèles de la relation de soin et leurs principales évolutions
- › La relation de soin actuelle et l'émergence de la figure sociale du patient « décideur »
- › Patients acteurs / Patients experts : quels enjeux dans la relation de soin ?
- › La relativité du « bien » dans la prise de décision ou comment laisser la place à l'Autre dans la relation de soin ?
- › Éthique de l'autonomie : une valeur au cœur du soin qui dépasse la seule notion de consentement des patients aux soins
- › Présentation de l'association La Marguerite par la directrice Madame HARDY

12H30 - 13H45 : TEMPS DU REPAS - Pris en commun sur place

14H00 - 16H30 : TABLES RONDES

Ouverture des tables rondes 15 min - Durée des tables rondes 1 heure

Atelier juridique sur le patient expert et sa relation d'aide et d'accompagnement

- › Établir des principes de collaboration adaptés à l'expression de l'expertise des patients dans les interventions en santé
- › Mettre en œuvre des actions de collaborations performantes et en lien avec son activité professionnelle, avec les usagers du système de santé
- › Respecter les droits

Atelier favorisant l'émergence de nouvelles manières de voir, de penser et d'agir ensemble

Trois thèmes seront proposés à la réflexion :

- › La fonction sociale actuelle du patient expert et son champ d'action
- › Les limites du patient-expert
- › Un rôle à réinventer ou à élargir ?

Atelier favorisant l'échange entre les professionnels – un patient expert et un aidant ressource

- › Temps d'échange sur la place du patient et de l'aidant
- › Prise en charge de leur pathologie, de leurs difficultés
- › Des conséquences sur la vie quotidienne
- › La communication avec les professionnels

16H30 - 17H00 : CLÔTURE DE LA JOURNÉE