

MARDI 16 JUIN 2026 – STADE DE LA LICORNE

# Réunion d'Information Collective

**Développer ses compétences avec  
le dispositif 4C**

**Remise des diplômes Cléa  
promotion 2026**

## Présentations et déroulé de l'après-midi

- **Présentation du Dispositif 4C ; des certifications CléA et CléA numérique , de notre partenaire l'AFP2i et des formatrices**
- **Partage d'expériences – EPSM de la Sommes, CHU Amiens, CH de Chauny, CH de Soissons et AFP2I**
- **Perspectives de déploiement 2<sup>nd</sup> semestre 2026**
- **Remise des diplômes CléA aux promotions 2026**
- **Temps d'échanges avec nos « ambassadeurs » et les formateurs de l'AFP2i**

# Présentation du Dispositif 4C ; des certifications CléA et CléA numérique et de l'AFP2i

## Développer ses compétences avec le dispositif 4C :

### Des Clés pour

- Des Connaissances
- Des Compétences
- Une Carrière



## Le dispositif 4 C c'est :

- un parcours de formation
- pour renforcer les compétences professionnelles et personnelles des agents hospitaliers.
- Accessible à tous

## Son contenu :

- Des compétences utiles au quotidien :  
« les compétences clés » comme la lecture, l'écriture, l'utilisation de l'informatique et l'organisation du travail.
- Déployé dans un climat de confiance
  - ✓ Démarche volontaire,
  - ✓ Equipe bienveillante/ formateur spécialisé

## Pourquoi ce dispositif est proposé aux agents ?



### Un contexte hospitalier en constante évolution

Les établissements de santé évoluent constamment avec de nouvelles procédures et exigences, créant des défis pour les agents.

Le dispositif 4C aide les agents à gagner en autonomie, confiance et efficacité face aux changements professionnels.

### Prévention et bien-être

Des compétences solides réduisent erreurs et stress, favorisant un meilleur bien-être au travail pour les agents.

### Soutien institutionnel

Le dispositif valorise les agents et soutient leur parcours professionnel au sein de l'institution.

**En synthèse,  
les objectifs  
opérationnels :**

**Les 4C pour :**

- ✓ Etre plus à l'aise dans son travail
- ✓ Mieux comprendre les consignes
- ✓ Gagner en autonomie
- ✓ Maitriser les outils numériques
- ✓ Valider ses compétences socles (*à travers la certification CléA*)
- ✓ Evoluer ou préparer un projet professionnel

**Les 4C pour : renforcer les compétences de base**

**Concrètement, ça sert à quoi ?**

- ✓ Mieux écrire ou lire un message ou un compte rendu
- ✓ Comprendre un planning ou un protocole
- ✓ Faire des calculs simples (*dosage, quantités*)
- ✓ Utiliser un ordinateur ou faire des démarches administratives

## En synthèse, la formation

### N'est pas ?

- ✓ Pas un retour à l'école ✗
- ✓ Pas de jugement ✗



➔ **Ce n'est PAS une formation scolaire**

### La formation est ?

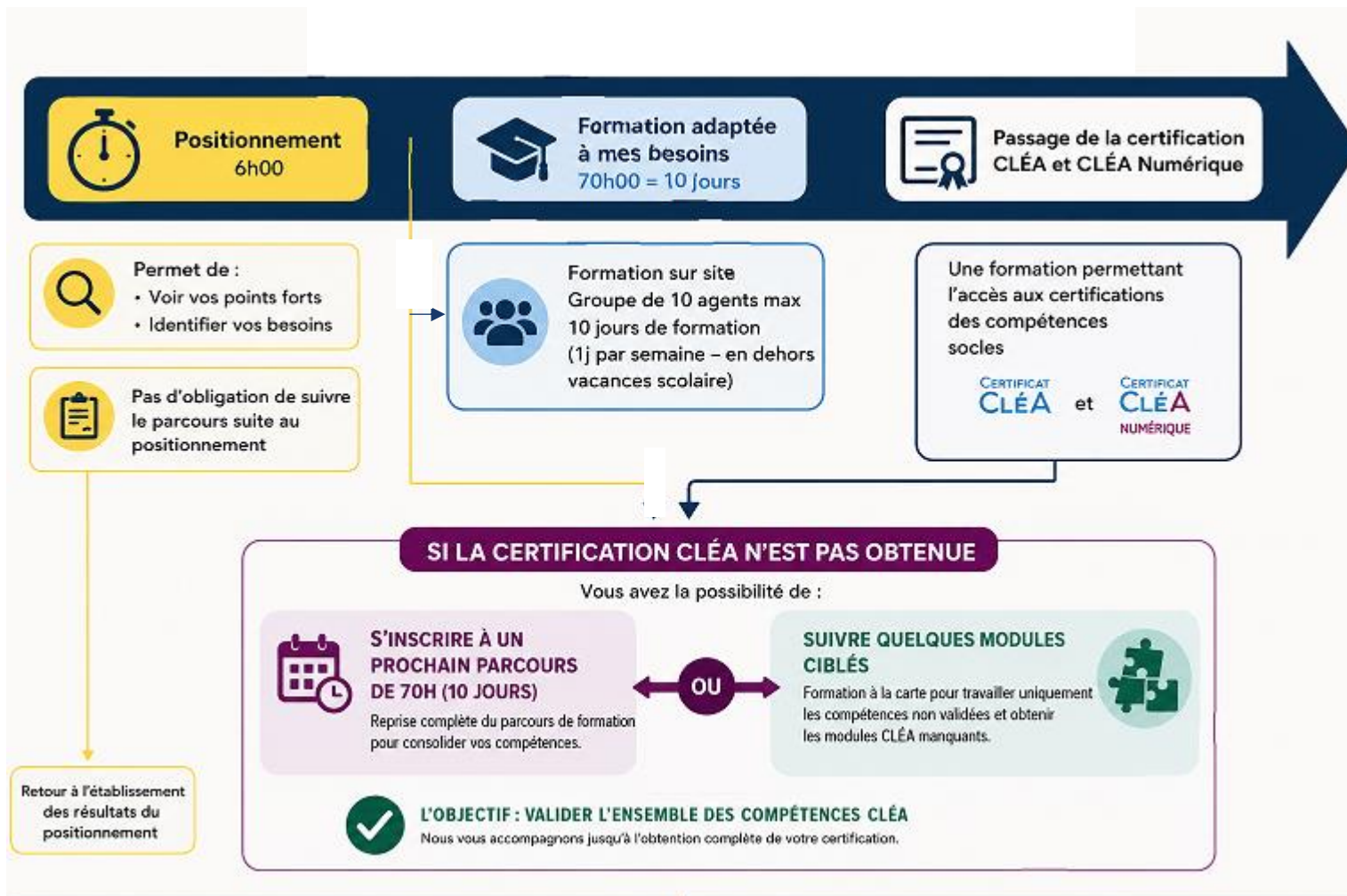
- ✓ Adapté aux besoins/attentes de chacun 😊
- ✓ Contextualisé = basé sur des situations de travail 😊
- ✓ Effectué sur mon temps de travail 😊

## Qui est concerné ?



- ✓ **Tous les agents de la FPH** (*principalement de catégorie C*)
  
- ✓ **Sans restriction d'âge, d'ancienneté ou de diplôme**
  
- ✓ **Pour celles et ceux qui souhaitent :**
  - Se mettre à niveau ;
  - Être plus à l'aise ;
  - Préparer un projet (*ex : formation AS ; dossier de naturalisation ...*)

# Comment ça se passe ?



## Le positionnement : une étape clé



**Positionnement**  
6h00

Permet de :  
Voir vos points forts  
Identifier vos besoins

Pas d'obligation de  
suivre le parcours  
suite au  
positionnement

Retour à l'établissement des  
résultats du positionnement

### Début du dispositif 4C

Le positionnement constitue le point de départ du dispositif 4C, essentiel pour cibler les besoins de chacun.

### Outil d'évaluation non-examen

Cette étape est un test et un échange, non un examen, destiné à mieux comprendre les compétences et besoins des stagiaires.

### Identification des compétences

Le positionnement identifie les compétences acquises et celles à renforcer pour un apprentissage ciblé.

### Un entretien de restitution avec l'agent puis l'établissement

permet de valider le projet d'entrée en formation

## La formation : un accompagnement personnalisé



### Groupes réduits pour échanges

La formation se déroule en petits groupes de dix personnes maximums pour favoriser un accompagnement individualisé.

### Durée

**Formation de 70h00** – soit 10 jours de formation.

Le rythme est de 1 jour de formation par semaine (sauf vacances scolaire)

La formation se déroule pendant le temps de travail pour faciliter la participation des agents sans impact sur leur temps personnel.

### Formation proche du lieu de travail

La formation est organisée sur site ou à proximité, facilitant l'organisation pour les agents participants.

### Contenus adaptés aux besoins

Les contenus sont personnalisés selon les besoins identifiés lors du test de positionnement et s'appuient sur des situations professionnelles concrètes.

## Certification CléA et CléA numérique



Certificat CléA CERTIFICAT CLÉA®

Vous êtes **PRO**, faites-le savoir !

**CONSOLIDÉZ VOS BASES**

Ce qui compte, c'est ce que vous savez faire ! Sur ces bases, vous serez accompagné par une formation personnalisée pour valider l'ensemble des domaines de CléA.

**Les 7 domaines de la certification CléA**

- Communiquer en français
- Calculer, raisonner
- Utiliser un ordinateur
- Travailler en équipe
- Travailler en autonomie
- Apprendre à apprendre tout au long de la vie
- Maîtriser les règles de base : hygiène, sécurité, environnement

**FAITES LA DIFFÉRENCE**

## Pour ceux qui le souhaitent

La certification valide officiellement les compétences acquises et clôture le parcours de manière rassurante.

uiui

## Méthodes pédagogiques

- ✓ **1<sup>ère</sup> étape** : entretien individuel avec l'évaluateur (1h)
- ✓ **2<sup>ème</sup> étape** : passage de l'évaluation (4h)
- ✓ **3<sup>ème</sup> étape** : entretien individuel de restitution des résultats (30 mn)

**En cas d'obtention partielle, possibilité de reprendre un parcours de formation.**

## Bilan fin de parcours de

### formation avec :

- ✓ **La Formatrice**
- ✓ **L'établissement (Responsable formation)**
- ✓ **L'ANFH (Violette SKIBINSKI)**

### **Objectif de la réunion :**

- ✓ Faire le point sur le parcours de formation et l'examen de certifications CléA
- ✓ Identifier les agents souhaitant poursuivre ou consolider les compétences acquises
- ✓ Identifier les agents à réinscrire au CléA
- ✓ Identification les projets de formation et les besoins associés
- ✓ Identifier le nombre de nouveaux agents souhaitant intégrer le parcours

## Le Dispositif 4C en chiffres

- **Entre 2022 et 2026, 10 groupes d'organisés pour 9 établissements**

<b>Agents sensibilisés/informés</b>	<b>Environ 200 agents</b>
Tests de positionnement réalisés	89
Agents formés	72 (24 entre 2025 et 2026)
Certification CléA obtenue	31 (11 entre 2025 et 2026)

## Exemple de possibilités de déploiement du dispositif 4C

### Un outil au service de la politique sociale des établissements

- Soutenir la formation de tous les agents

### Un accompagnement des reconversions professionnelles

- Validation des compétences socles avant orientation pour sécuriser la reconversion

### Un accompagnement des projets d'évolution professionnelle

- Validation des compétences socles avant l'entrée en formation

### Un accompagnement à l'usage numérique:

- Validation du Cléa numérique dans les services

....

# Perspectives de déploiement 2nd semestre 2026

## Un groupe INTER établissement - à Amiens

### Positionnement :

- ✓ Entretien et test de positionnement :  
lundi 14 septembre – ANFH
- ✓ Entretien de restitution  
lundi 21 septembre - ANFH

### Certification CléA et CléA numérique :

Semaine du 14 décembre



### Parcours de formation :

- J1 : lundi 28 septembre –EPISM de la Somme
- J2 : lundi 05 octobre - ANFH
- J3 : lundi 12 octobre - ANFH
- J4 : lundi 02 novembre - ANFH
- J5 : lundi 09 novembre - ANFH
- J6 : lundi 16 novembre - EPISM de la Somme
- J7 : lundi 23 novembre - ANFH
- J8 : lundi 30 novembre - ANFH
- J9 : lundi 7 décembre - EPISM de la Somme
- J10 : lundi 14 décembre - ANFH

## Un groupe INTER établissement – au CH de Chauny

### Positionnement :

- ✓ Entretien et test de positionnement :  
Mardi 15 septembre
- ✓ Entretien de restitution  
Mardi 22 septembre

### Certification CléA et CléA numérique :

Début janvier 2026



### Parcours de formation :

- J1 : mardi 29 septembre
- J2 : mardi 06 octobre
- J3 : mardi 13 octobre
- J4 : mardi 03 novembre
- J5 : mardi 10 novembre
- J6 : mardi 17 novembre
- J7 : mardi 24 novembre
- J8 : mardi 1<sup>er</sup> décembre
- J9 : mardi 08 décembre
- J10 : mardi 15 décembre

**Possibilité de déploiement en INTRA établissement  
Minimum 6 agents**

## Les modalités d'inscriptions et le financement

- ✓ **Recensement** par le service formation de votre établissement
- ✓ **Date limite de recueil** : les demandes d'inscriptions sont à retourner par mail à Violette SKIBINSKI avant le **15 juillet 2026** (*mail avec trame recueil envoyé après la RIC*)
- ✓ **Actuellement 1 groupe INTER de planifié** (possibilité d'en mettre en place d'autres selon les résultats du recueil)
- ✓ **Possibilité de mettre en place des groupes INTRA**
- ✓ **Financé par l'ANFH** : Sur nos fonds mutualisés - avec une demande de **mobilisation des heures CPF** des agents (1H à minima)