

Projet Tothem - « Marque Employeur »

Transformer les Organisations et mobiliser les Talents à l'Hôpital et dans les Etablissements Médico-Sociaux

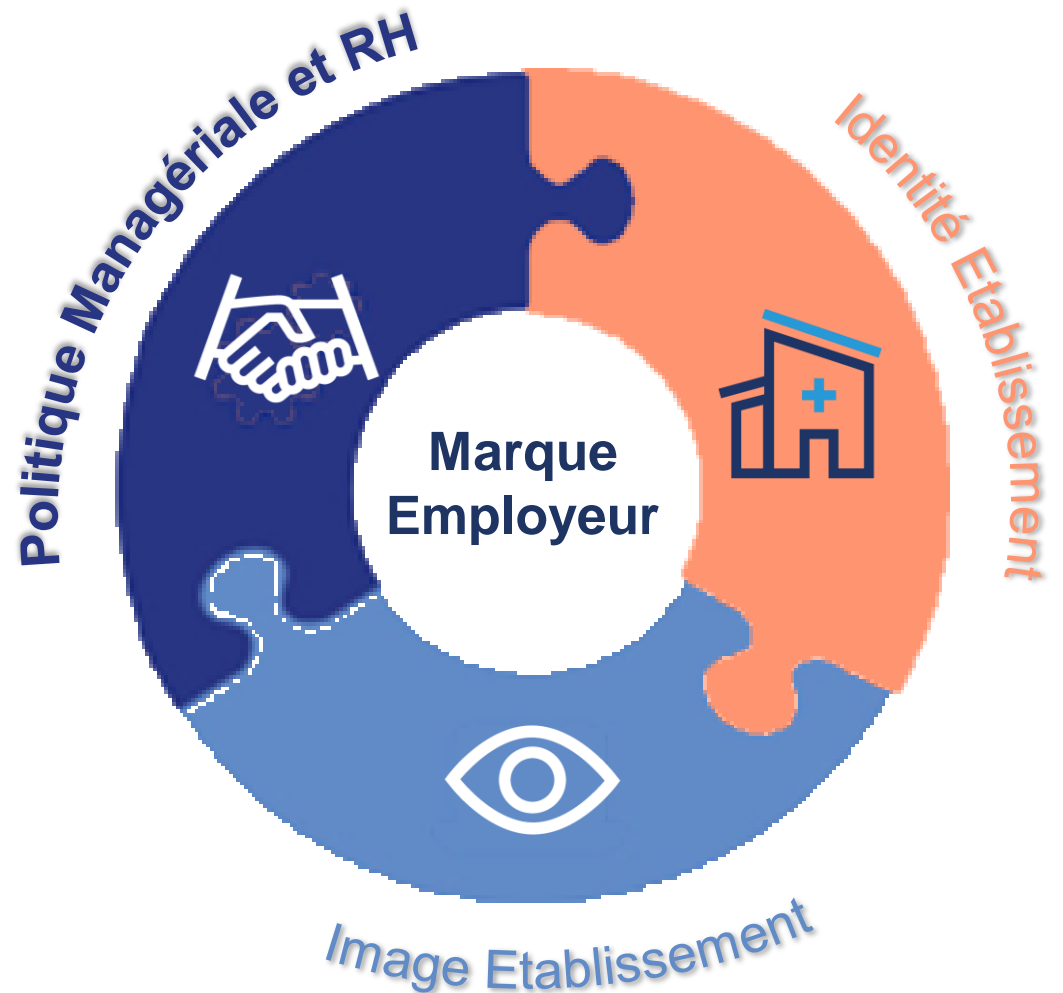
Concept et Enjeux

- Comment mieux attirer, fidéliser et engager les agents dans les établissements : secteurs sanitaires, sociaux et médico-sociaux ?

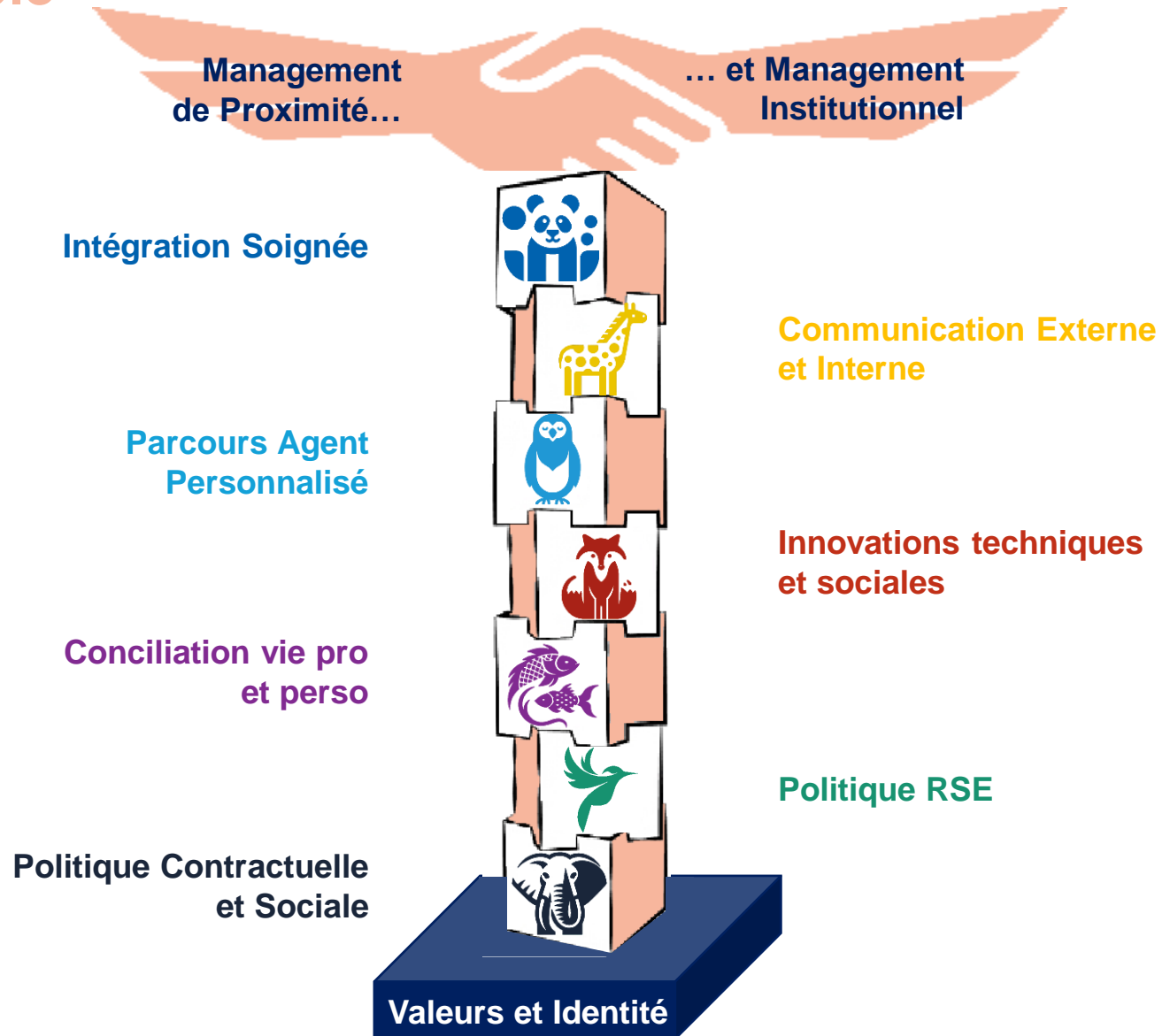
Bien définir sa Marque Employeur :

être Cohérent et en Harmonisation entre :

- l'identité, les valeurs
- l'image véhiculée en interne
- et l'image en externe



Objectif Cible



Structure du projet et des prestations

Volet Stratégie

Définir sa « Marque Employeur »

- ❑ Accompagnement pour la définition d'une Stratégie et du déploiement opérationnel
- ❑ **Durée : 5 à 20 jours**
- ❑ *Cible : Directoires, Directions fonctionnelles et Encadrements*
- ❑ *Financé à 100% par l'ANFH*

Volet Politique RH et Sociale

« DONNER CONFIANCE »

- ❑ *Accompagnement et formation pour la définition d'une Politique RH et Sociale structurée et tournée vers les futurs agents et agents en poste*
- ❑ *Durée : 2 jours*
- ❑ *Cible : Direction RH*
- ❑ *Financé à 100% par l'ANFH*

Volet Communication

« DONNER ENVIE »

- ❑ *Accompagnement et formation pour la définition d'une stratégie de Communication interne et externe*
- ❑ *Durée : 2 jours*
- ❑ *Cible : Communication*
- ❑ *Financé à 100% par l'ANFH*

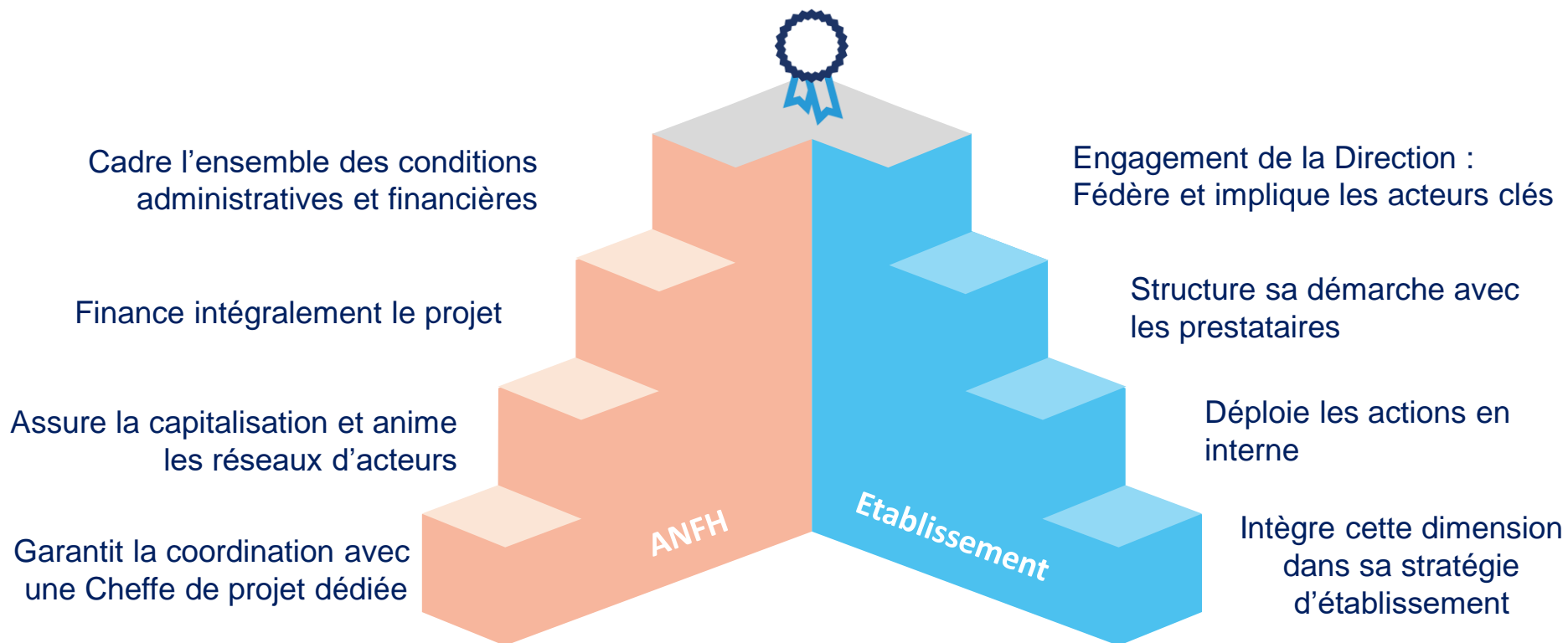
Qui sont les Partenaires / Prestataires ?



Comment bénéficier de l'accompagnement ANFH ?



L'ANFH, au service de l'établissement



Bilan sur 2024

- ❑ **09/02** : Lancement du projet Tothem via un Webinaire, près de 200 inscrits

- ❑ **14/03** : **80 établissements engagés**
 - ❑ **AURA** : 27

 - ❑ **OCCITANIE** : 28

 - ❑ **PACA** : 25

Catégorie Etablissement par Région	Nombre d'établissement engagés
AURA	27
CH	10
CHS	1
EHPAD	14
HANDICAP	2
OCCITANIE	28
CH	9
CHS	1
CHU - CHR	1
EHPAD	9
Ex HL	4
HANDICAP	4
PACA	25
CH	12
CHS	4
CHU - CHR	1
EHPAD	2
Ex HL	1
HANDICAP	5
Total	80

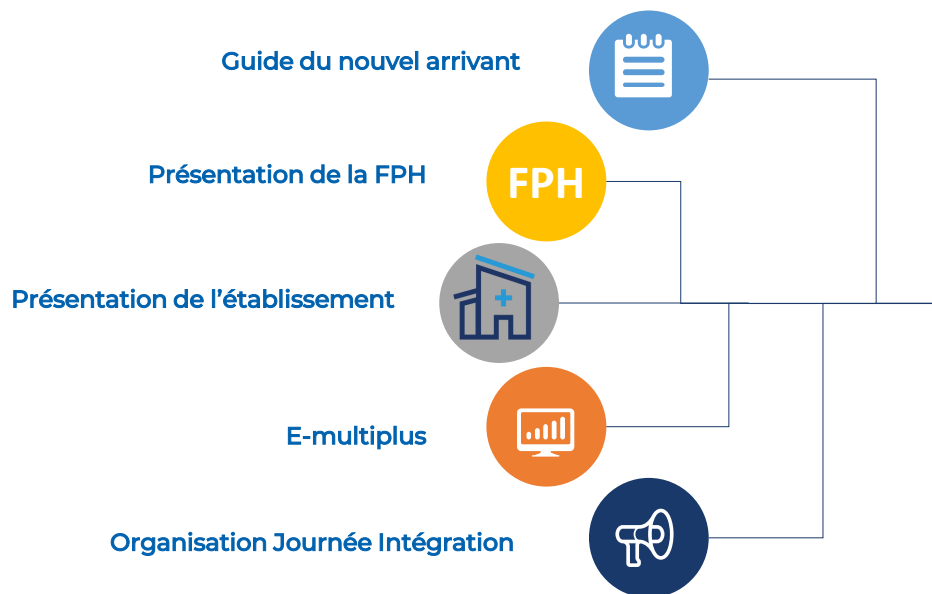
Catégorie Etablissement	Nombre d'établissement engagés
CHU - CHR	2
CH	31
CHS	6
EHPAD	25
Ex HL	5
HANDICAP	11
TOTAL	80

Focus – Région AURA

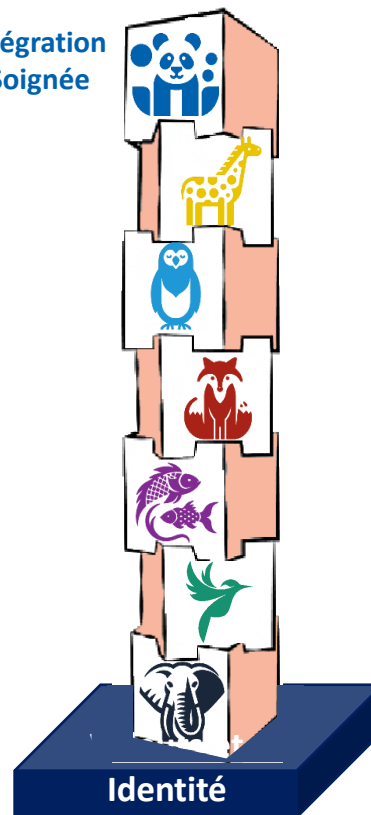
□ **27 établissements engagés : 9 AUVERGNE / 10 RHONE / 8 ALPES**

Région	Code Etb	Sigle Etb	Département	Cat Etablissement avec Ex HL	Effectif TOTAL
AUVERGNE	AUV030	CH AURILLAC	15	CH	1767
AUVERGNE	AUV094	CENTRE HOSPITALIER RIOM	63	CH	661
AUVERGNE	AUV074	CDEF CHAMALIERES	63	HANDICAP	420
AUVERGNE	AUV018	EHPAD DE MONTOLDRE	03	EHPAD	136
AUVERGNE	AUV080	EHPAD DE COURPIERE	63	EHPAD	95
AUVERGNE	AUV090	EHPAD DE PIONSAT	63	EHPAD	90
AUVERGNE	AUV032	CH CHAUDES AIGUES	15	CH	61
AUVERGNE	AUV029	EHPAD ALLY	15	EHPAD	34
AUVERGNE	AUV044	EHPAD SALERS	15	EHPAD	33
RHONE	RHO168	CH LUCIEN HUSSEL VIENNE	38	CH	1728
RHONE	RHO032	CH ARDECHE MERID. AUBENAS	07	CH	1322
RHONE	RHO020	CH HAUT BUGEY - OYONNAX	01	CH	756
RHONE	RHO143	MDEA	01	HANDICAP	178
RHONE	RHO093	EHPAD MELLET MANDARD ST JUST/ST RAMBERT	42	EHPAD	94
RHONE	RHO077	EHPAD PANISSIERES	42	EHPAD	85
RHONE	RHO071	EHPAD MARLHES	42	EHPAD	74
RHONE	RHO060	EHPAD BUSSIERES	42	EHPAD	73
RHONE	RHO087	EHPAD ST GENEST MALIFAUZ	42	EHPAD	62
RHONE	RHO161	EHPAD LES ALLOBROGES - CHAPONNAY à GIVORS	69	EHPAD	42
ALPES	ALP095	CH DU LEMAN THONON LES BAINS	74	CH	1389
ALPES	ALP051	CH TULLINS	38	CH	281
ALPES	ALP036	CH LA MURE	38	CH	214
ALPES	ALP129	CH LAMASTRE	07	CH	181
ALPES	ALP123	EPISMS BAS CHABLAIS	74	EHPAD	97
ALPES	ALP034	EHPAD Les Terrasses de la SURE à MOIRANS	38	EHPAD	94
ALPES	ALP093	EHPAD GRANGE TANINGES	74	EHPAD	66
ALPES	ALP068	CHS SAVOIE BASSENS	73	CHS	
ALPES	ALP068	CHS SAVOIE BASSENS	73	CHS	

Capitalisation : Boite à outils



Intégration Soignée



- ❑ Animation d'un réseau de référents Marque Employeur
- ❑ Valorisation des actions mises en œuvre
- ❑ Création d'outils pour les établissements