

Présentation du dispositif d'accompagnement et de formation centré sur

L'entretien professionnel



Établissements :

- **Webinaires**
 - de 2H en distanciel
- **Journées**
 - de lancement
 - en présentiel ou distanciel
- **Gesform Evolution**
 - Compte rendu adapté, workflow de validation, système de cotation
- **Tutoriels**
 - Étapes de l'entretien sous GE
- **Infographie**
- **Affiches**
- **Vidéos** - témoignages



Évaluateurs :

- **2 modules**
 - **e-learning**
 - « Règlements, enjeux et mise en œuvre de l'entretien professionnel »
 - en distanciel
- **4 formations modulaires thématiques**
 - « Se former aux techniques de l'entretien professionnel »
 - en présentiel ou distanciel
- **Formation**
 - « Être formateur interne à la conduite de l'entretien professionnel »
 - en présentiel ou distanciel
- **Tutoriels**
 - Ouverture sous GE, préparation des campagnes sous GE
- **Guide** de l'évaluateur



Évalués :

- **Formation**
 - « Se préparer à son entretien professionnel »
 - en présentiel ou distanciel
- **Application**
 - **Mobile-learning**
 - « Se préparer à son entretien professionnel »
 - en distanciel
- **Guide** de l'évalué
- **Vidéo** pédagogique
- **Plaquette** d'information



Établissements



WEBINAIRES

« Préparer sa prochaine campagne d'entretien professionnel en lien avec le nouveau contexte réglementaire » 2 heures (en distanciel)

Disponible fin
février 2021

Public cible :

Directeurs / DRH / Professionnels RH

- Ouverture du webinaire
- Décryptage des points essentiels des évolutions réglementaires sur la mise en œuvre de l'entretien professionnel 2021
- Les enjeux globaux entre le Management des métiers, emplois, postes et compétences et l'entretien professionnel
- Les éléments de réflexions à intégrer dans sa politique RH / GPMC / LDG / Gestion des carrières / Appréciation de la valeur professionnelle des agents / Modalités de calcul de la prime de service / Exploitation des entretiens
- Préparation, lancement, pilotage et clôture de sa campagne d'entretien annuel
- Présentation du dispositif d'accompagnement et de formation mis à disposition par l'ANFH
- Clôture du webinaire



JOURNÉES DE LANCEMENT

« L'entretien professionnel remplace la notation »

1 jour (en présentiel ou distanciel)

Disponible début
mai 2021

Établissements

Public cible :

Directeurs / DRH / Professionnels RH / Encadrants / représentants du personnel

- Ouverture de la journée

- Format « conférence » le matin :

- Historique et Contexte
- Finalité et conditions de réalisation de l'entretien professionnel
- Place de l'entretien professionnel dans le cadre de la politique RH des établissements

- Format « Ateliers » l'après-midi :

- Les leviers permettant l'appropriation de l'entretien professionnel
- Les critères d'appréciation de la valeur professionnelle
- Les modalités de prise en compte des nouvelles conditions d'appréciation de la valeur professionnelle des agents dans le cadre des lignes directrices de gestion, du calcul de la prime

- Présentation du **dispositif d'accompagnement formation** proposée par l'ANFH

- Clôture de la journée



Établissements

LE LOGICIEL GESFORM EVOLUTION

Déploiement
en cours

Adaptation du logiciel Gesform Évolution – Module GPMC

Janvier 2021 :

- Mise à jour des rubriques du compte rendu de l'entretien professionnel (arrêté du 23/11/2020)
- Adaptation de certains paramétrages, selon les politiques des établissements

Février 2021 :

- Possibilité pour les évaluateurs d'ajouter des objectifs fixés l'année précédente même s'ils n'utilisaient pas le logiciel

Mars 2021 :

- Adaptation de la gestion des habilitations
- Ajout d'outils de gestion de l'entretien (consultation, suivi, validation des entretiens)



Établissements

LE LOGICIEL GESFORM EVOLUTION

Déploiement
en cours

Adaptation du logiciel Gesform Évolution – Module GPMC (suite)

Avril 2021 :

- Intégration d'un système de calcul automatique de cotation permettant aux établissements d'extraire des éléments sur la valeur professionnelle
- Ajout de référentiels d'objectif afin de faciliter la saisie des entretiens par les évaluateurs

Mois suivants :

- Ajouts de nouvelles éditions permettant d'exploiter le contenu issus des entretiens et de faciliter le Management des métiers / emplois / postes / compétences



Établissements

LE LOGICIEL GESFORM EVOLUTION

Déploiement
en cours

Mise à disposition de tutoriels / didacticiels / vidéos de présentation :

Mars 2021 :

- Destinés aux équipes RH :
 - Ouverture du logiciel aux évaluateurs par la gestion des habilitations et des périmètres de droit
 - Préparation et paramétrage de la campagne d'évaluation

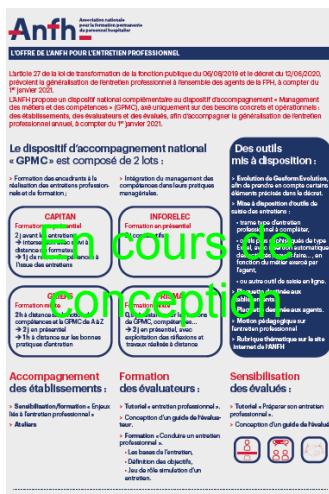


Établissements

DES SUPPORTS DE COMMUNICATION

Disponible en mars 2021

Une infographie



Des affiches



Des vidéos-témoignages



Présentation de l'offre d'accompagnement et de formation, via un enregistrement vidéo

- | | | |
|--|--|---|
| <p>Établissements :</p> <ul style="list-style-type: none"> Webinaires Journées de lancement Gasform Evolution Tutoriels Infographie Affiches Vidéos - témoignage | <p>Évaluateurs :</p> <ul style="list-style-type: none"> 2 modules Algorithme de mise en œuvre de l'entretien professionnel Thématiques Tutoriels Guide de l'évaluateur | <p>Évalués :</p> <ul style="list-style-type: none"> Formation Application mobile-learning Vidéo Piquette d'information |
|--|--|---|

En cours de conception



Évaluateurs



Évaluateurs

2 MODULES E-LEARNING environ 35 minutes le parcours (en distanciel)

Disponible en
mai 2021

Module ① : Rappel du cadre réglementaire et des enjeux liés à l'entretien professionnel dans la Fonction publique hospitalière

- Appréhender la réforme de l'entretien professionnel
- Identifier les enjeux et objectifs de l'entretien professionnel
- Connaître les finalités de l'entretien pour l'établissement, le responsable hiérarchique et l'agent

Module ② : La mise en œuvre de l'entretien professionnel : les étapes clés et les écueils à éviter

- Connaître les parties constitutives de l'entretien
- Connaître les critères d'appréciation de la valeur professionnelle de l'agent
- Savoir mettre en œuvre les techniques de fixation d'objectifs
- Savoir construire une relation de confiance, pour un entretien professionnel constructif



Évaluateurs

4 FORMATIONS THÉMATIQUES MODULAIRES

« Se former aux techniques de l'entretien professionnel » une demi-journée (en présentiel ou distanciel)

Disponible en
mars 2021

Module 1 : La fixation des objectifs / indicateurs et les critères d'évaluation de la valeur professionnelle de l'agent

- Identifier des objectifs individuels et collectifs
- Savoir mettre en œuvre les techniques de fixation et de négociation
- Définir les indicateurs associés
- Évaluer les critères d'appréciation de la valeur professionnelle de l'agent

Module 2 : La formalisation d'un compte-rendu d'entretien professionnel

- Identifier les documents utiles à la préparation de l'entretien (CR de l'année N-1, fiche de poste)
- Savoir rédiger les informations essentielles devant figurer dans les différentes rubriques de l'entretien professionnel
- Connaître les enjeux, les impacts et conséquences que peuvent engendrer la formalisation écrite d'un compte-rendu de l'entretien professionnel



Évaluateurs

4 FORMATIONS THÉMATIQUES MODULAIRES

« Se former aux techniques de l'entretien professionnel » une demi-journée (en présentiel ou distanciel)

Disponible en
mars 2021

Module **3** : La conduite d'un entretien professionnel

- Identifier les enjeux, finalités et objectifs de l'entretien professionnel
- Acquérir les techniques spécifiques liées à la conduite d'un entretien professionnel
- S'entraîner entre pairs, via des jeux de rôles

Module **4** : La préparation d'un entretien délicat

- Échanger entre pairs sur des situations problématiques
- Analyser des cas concrets et proposer des pistes de réflexion
- Apport de connaissances théoriques en lien avec les situations exposés



Évaluateurs

FORMATION DE FORMATEURS

« Être formateur interne à la conduite de l'entretien professionnel »

2 jours (en présentiel ou distanciel)

Disponible en
mars 2021

Animer une session de formation sur la thématique spécifique de la conduite de l'entretien professionnel au sein de son établissement ou dans le cadre d'une direction commune...

- Déterminer la place de l'entretien professionnel dans le nouveau contexte réglementaire
- Identifier les concepts clés et les techniques de la pédagogie pour adultes à mobiliser utiliser sur cette thématique
- Savoir se préparer, s'adapter et transmettre l'information sur ce sujet en tant qu'intervenant
- S'approprier les outils, séquences pédagogiques mises à disposition par le prestataire pour animer la session de formation et son évaluation.
- Repérer les messages et la méthodologie de l'entretien professionnel en lien avec les objectifs de son établissement et mobiliser les outils, séquences pédagogiques mises à disposition en tenant compte des spécificités de son établissement
- Savoir s'autoévaluer en tant que formateur



Évaluateurs

LE GUIDE DE L'ÉVALUATEUR

Disponible en mars 2021

- Abordé sous l'aspect de **fiches pratiques**,
- **entre 20 et 30 pages**,
- **personnalisable** par l'établissement (insertion du logo, des dates de début et fin de campagne...)

L'entretien professionnel pour les établissements

En cours de finalisation

Qui est concerné ?
L'entretien professionnel est obligatoire pour les agents de la Fonction publique hospitalière et son supérieur sur ses perspectives d'évolution professionnelle notamment en termes de qualification et d'emploi.

Qui va conduire l'entretien ?
L'entretien professionnel est assuré par l'établissement. Il est conduit par l'agent de la Fonction publique hospitalière et son supérieur sur ses perspectives d'évolution professionnelle.

Quel intérêt ?
L'entretien professionnel permet de :

- Renforcer le dialogue, favoriser la motivation et contribuer à la fidélisation des agents ;
- Anticiper des questions professionnelles ;
- Répondre à des sollicitations en matière de maintien ou l'emploi ;
- Faire le point sur les parcours et les perspectives de vie agents ;
- Partager des expériences, et envisager des projets communs.

Les nouvelles dispositions relatives à l'appréciation de la valeur professionnelle s'appliqueront aux entretiens professionnels effectués en 2021 au titre de l'année 2020. L'ANFH, vous propose un kit de communication pour mener à bien vos entretiens professionnels.

Comment préparer l'entretien ?
Prévoir un calendrier qui tienne compte du temps de travail de l'agent.

Qui est concerné ?
L'entretien professionnel est obligatoire pour les agents de la Fonction publique hospitalière et son supérieur sur ses perspectives d'évolution professionnelle.

Comment préparer l'entretien ?
Prévoir un calendrier qui tienne compte du temps de travail de l'agent.

Qui est concerné ?
L'entretien professionnel est obligatoire pour les agents de la Fonction publique hospitalière et son supérieur sur ses perspectives d'évolution professionnelle.

Comment préparer l'entretien ?
Prévoir un calendrier qui tienne compte du temps de travail de l'agent.



L'ENTRETIEN PROFESSIONNEL DANS GESFORM EVOLUTION

Disponible en
février 2021

Mise à disposition de didacticiels / vidéos de présentation :

Destiné à accompagner les évaluateurs :

- Présentation des différentes étapes de l'entretien professionnel et de formation
 - Information sur les rubriques de l'entretien
 - Vidéo explicitant les manipulations de l'outil GESFORM EVOLUTION



Évalués



L'APPLICATION MOBILE LEARNING « Se préparer à son entretien professionnel » environ 10 minutes (en distanciel)

Disponible fin
mai 2021

- **Sensibiliser les agents** de la fonction publique hospitalière sur les **nouveaux enjeux** liés à l'entretien professionnel
- **Sensibiliser les agents** sur l'importance de **préparer et de se préparer** à leur entretien professionnel





FORMATION

« Se préparer à son entretien professionnel » session de 2h00 (en présentiel ou distanciel)

Disponible en
mars 2021

- Former les agents de la fonction publique hospitalière sur **les nouveaux enjeux liés à l'entretien professionnel**
- Former les agents sur **l'importance de préparer et de se préparer à leur entretien professionnel**
- Favoriser **les échanges entre pairs**, avec le formateur et le cas échéant un représentant de l'établissement
- **Connaître les process de mise en œuvre en interne** de l'entretien professionnel définis par l'établissement



DES SUPPORTS D'INFORMATION

Disponible en mars 2021

Une Vidéo pédagogique



Une plaquette d'information

Le guide de l'évalué :



- environ 10 pages,
- **personnalisable** par l'établissement (insertion du logo, des dates de début et fin de campagne)

**Merci pour votre
attention**