



formell
Solutions aidants

Travailler et aider un proche en perte d'autonomie

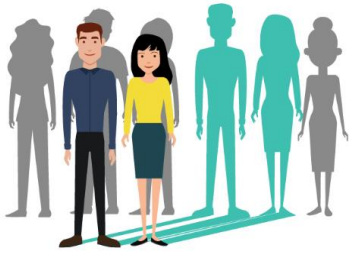
Une donne majeure, économique et sociale pour les employeurs

STRATÉGIE, CONSEIL ET FORMATION EN RESSOURCES HUMAINES



Qu'est ce qu'un aidant

L'AIDANT FAMILIAL est “la personne non professionnelle qui vient en aide à un proche pour ses activités de la vie quotidienne, quelle que soit son âge ou sa pathologie“. (Tout type de pathologie, lourde ou légère, chronique ou aiguë, occasionnant des difficultés de la vie quotidienne (Maladie d'Alzheimer, autres maladies neurodégénératives, maladies cancéreuses, handicap, vieillissement normal ou pathologique, fin de vie, troubles du développement chez l'enfant ...)



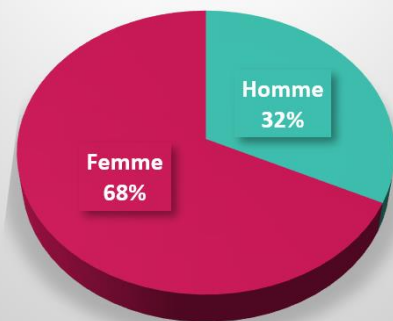
Qui sont les aidants?

- 75 % des aidants s'occupent de leurs parents
- 24 % des aidants s'occupent de leurs enfants ou conjoint
- 25h / semaine d'accompagnement en moyenne
- 2/3 des aidants sont des femmes
- 20% des salariés en 2018 soit 5,5 millions d'actifs
- + 70% dans les 5 ans

Analyse réalisée sur 1.000 salariés accompagnés par Formell

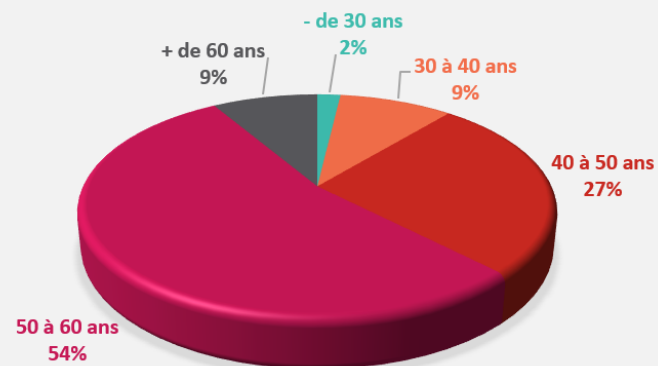
LES AIDANTS

Femmes - Hommes



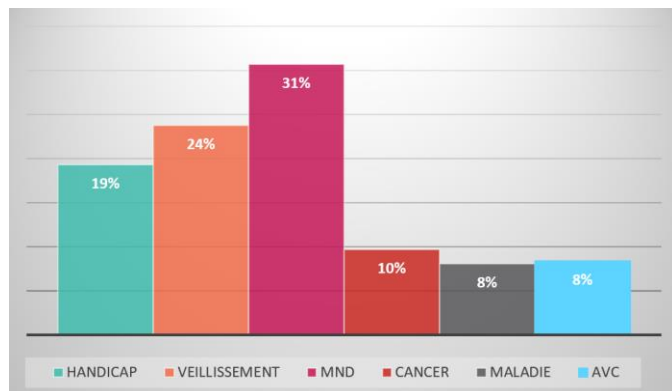
Moyenne d'âge = 50 ans

Cartographie des âges

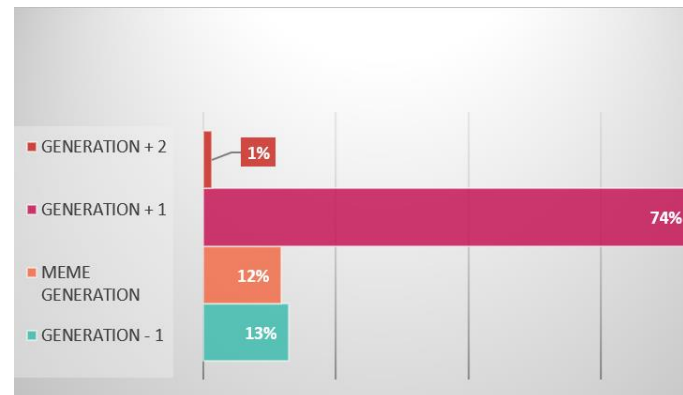


LES PROCHES AIDÉS

Situation du proche



Génération aidées





Travailler et être aidant familial est un défi de chaque jour

Risques identifiés

Isolement social, Risque maladie + 63%, Stress, Burnout, Mise en danger de son travail...

Forte charge émotionnelle

Culpabilité, Peur de la discrimination, Manque de reconnaissance, Manque de temps

Manque d'information

Aides financières, Aides humaines, Aspects juridiques, A qui s'adresser ?, Lois et devoirs, Dispositifs de répit, Structures de soutien...



L'une des premières cause d'absentéisme

40 jours par an non productifs

(absentéisme supérieur à la moyenne + présentéisme)

Coût par salarié aidant dans l'entreprise : 5.000 € à 8.000 € par an

Coût annuel macro-économique 20 milliards d'euros

Les salariés aidants identifiés comme l'une des premières causes d'absentéisme.

Baromètre de l'absentéisme 2018 Ayming.

MISEZ SUR VOS COLLABORATEURS AIDANTS

Et transformez une fragilité en force

2 axes majeurs d'accompagnements



Sensibiliser



Agir



Solutions proposées

Une réponse globale à 360° adaptée, en fonction des besoins de l'entreprise et des besoins spécifiques des aidants

Accompagner les **directions de l'entreprise** : informer et identifier vos collaborateurs aidants familiaux

Accompagner les **managers** sur ce nouvel enjeu pour l'entreprise

Accompagner les **salariés** : formation de 2 journées suivi d'un bilan de 3h au bout de 4 mois.

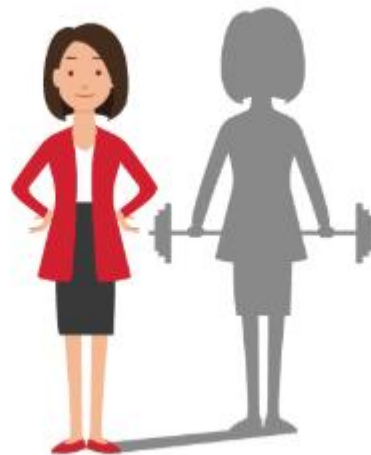
Répondre aux **premiers besoins** : Application mobile avec base documentaire vidéo, informations sur les dispositifs et assistance téléphonique



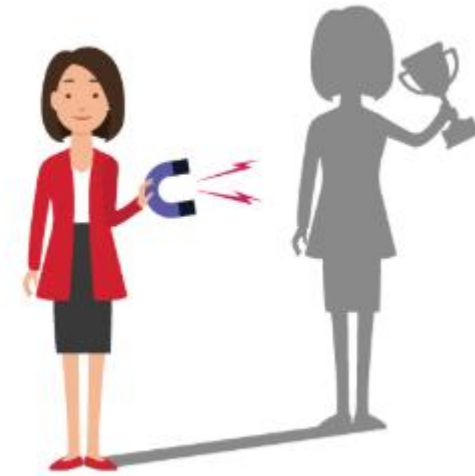
Proposition de valeur : un impact immédiat sur la performance de votre entreprise



Diminuer les coûts RH



Maintien de la productivité



Attractivité renforcée



Comment



RÉDUCTION DE 80 % DE L'ABSENTEISME DES AIDANTS

R.O.I



OBLIGATIONS LÉGALES NEGOCIATIONS OBLIGATOIRES

Egalité et Mixité
Q.V.T



PREVENTION DES RISQUES PSYCHOSOCIAUX

R.S.E



AGIR SUR LA SANTÉ DES SALARIÉS

P.S.T 3



ATTRACTIVITE DE L'ENTREPRISE - MARQUE EMPLOYEUR

Fidélisation productivité



Plus que des clients, des partenaires

Industrie et services



Banques, Mutuelles et assurances



Collectivités territoriales et fonction publique





Des retours positifs : Analyse de l'indice de satisfaction réalisée sur 1.000 salariés accompagnés par Formell.

45 % - 60 % avant formation 70 % Après formation

84% Post suivi



Recommandation		95
Organisation de la formation		77.5
Contenu de la formation		90
Animation de la formation		93
Structure de la formation		90
Pertinence de la formation		79

Compte rendu de formation

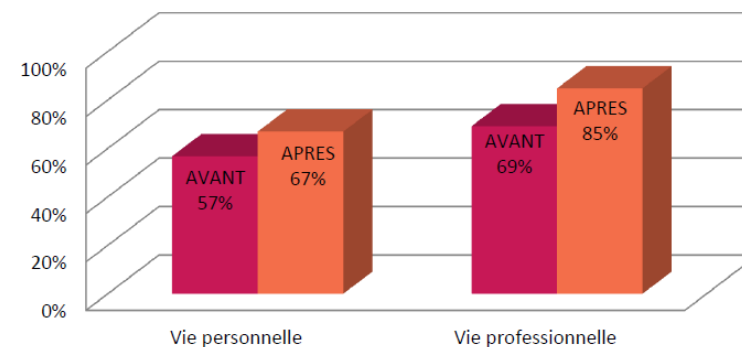
« AIDANTS FAMILIAUX :
Concilier vie professionnelle et personnelle »

Les 15 janvier et 29 janvier 2019
Site Chambéry

CENTRE HOSPITALIER SPECIALISE
DE LA SAVOIE

Formatrice : Isabelle COMTET

Evolution de la satisfaction vie perso et vie pro Avant et Après la formation



Taux de fidélisation clients élevé (>70%), directement corrélé à notre proposition de valeur et nos indices de satisfaction



formell
Solutions aidants

Merci de votre attention