

Évoluer

Se reconverter

Rebondir

**Donnez un nouvel élan à votre carrière !**

Que vous ayez une idée précise ou simplement une envie de changement, l'ANFH vous donne les clés pour construire le projet qui vous ressemble.

**Notre mission :** accompagner, sécuriser et financer les projets professionnels des agents de la fonction publique hospitalière.

# Votre carrière est un parcours unique

Le monde hospitalier est en constante évolution, et vous aussi ! Envie d'un nouvel élan professionnel, de changer de métier ou de vous adapter à une nouvelle situation ?

**C'est une étape clé vers l'épanouissement professionnel. Mais un projet d'évolution, ça se prépare.**

## Pourquoi être accompagné est essentiel ?

Construire son avenir professionnel, c'est une démarche réfléchie au service de son évolution professionnelle qui doit être accompagnée.

C'est prendre le temps de la réflexion, identifier ses forces, explorer les possibles et sécuriser ses choix.

Un accompagnement structuré vous permet de poser les bonnes questions, de bénéficier d'un regard extérieur et d'outils concrets pour passer de l'idée à l'action.

## Un dispositif pour chaque situation

Parce que chaque parcours est différent, l'ANFH vous propose trois dispositifs sur-mesure.

Que vous ayez besoin de faire le point, de structurer une idée ou de rebondir après un aléa de santé, il y a une solution pour vous. L'objectif est le même : vous permettre de construire un projet professionnel réaliste, motivant et qui a du sens pour vous.

## Ce guide est votre première étape.

**Découvrez les 3 dispositifs d'accompagnement et trouvez celui qui vous donnera l'impulsion nécessaire.**



# Le Bilan de Compétences

## Ce dispositif est fait pour vous si...

- Vous voulez identifier et valoriser vos compétences et vos talents.
- Vous hésitez entre plusieurs pistes d'évolution et avez besoin d'y voir plus clair.
- Vous ressentez le besoin de changer, de retrouver du sens dans votre travail.
- Vous souhaitez valider et sécuriser un projet de formation ou de mobilité avant de vous lancer.



« Je sens que je tourne en rond...  
J'ai envie de changement, mais par où commencer ? »

Le Bilan de Compétences est une pause pour faire le point, une exploration pour mieux vous connaître et définir votre prochaine étape professionnelle en toute confiance.

## Comment ça marche ?

Un accompagnement  
**100 %** personnalisé !

Vous êtes guidé, pas à pas, par un professionnel de l'orientation lors d'entretiens individuels et confidentiels. Le parcours s'articule en trois phases :



### Entretien préliminaire

Pour définir vos attentes et personnaliser la démarche.



### Phase d'investigation

Pour analyser vos compétences, vos motivations, vos intérêts et explorer des pistes concrètes.



### Phase de conclusion

Pour co-construire votre plan d'action détaillé (étapes, formations éventuelles, etc.).



Un accompagnement sur-mesure, à votre rythme, pour un projet qui vous correspond vraiment.

Pour en savoir plus, consultez la fiche détaillée du Bilan de Compétences.

# Construire son projet d'évolution professionnelle

## Ce dispositif est fait pour vous si...

- Vous avez une idée de projet mais vous avez besoin de la structurer.
- Vous cherchez une dynamique de groupe pour vous motiver, partager vos expériences et développer votre réseau.
- Vous voulez acquérir des outils concrets pour construire et valider votre projet.
- Vous avez besoin d'un cadre stimulant pour passer à l'action.

« J'ai envie de changement, mais comment transformer cette envie en un projet concret, surtout si je n'ai pas d'idée ? »

Ce dispositif est un véritable accélérateur de projet. Il allie la force du collectif et la précision d'un suivi individuel pour transformer votre idée en un plan d'action solide.

## Comment ça marche ?

Une méthode hybride et puissante !



### Ateliers collectifs

Pour travailler sur les étapes clés de l'élaboration de projet, identifier vos atouts et explorer des pistes.



### Force du réseau

Pour échanger avec d'autres agents, partager les bonnes pratiques et vous sentir moins seul.



### Entretiens individuels

Pour adapter le projet à votre situation personnelle. Vous bénéficiez de 2 entretiens avec un consultant et d'un entretien tripartite avec votre conseiller ANFH pour identifier les solutions de financement et les prochaines étapes.



La combinaison parfaite entre l'énergie du groupe et un suivi personnalisé pour sécuriser votre parcours.

Pour plus d'infos, découvrez la présentation complète du dispositif.

# RECOPRO

## Ce dispositif est fait pour vous si...

- Vous rencontrez des difficultés de santé, une situation de handicap ou d'inaptitude.
- Vous devez ou souhaitez vous engager dans une démarche de reconversion.
- Vous avez besoin d'un accompagnement global pour envisager un nouvel avenir.
- Vous cherchez un parcours sécurisé qui implique votre établissement.



« Un problème de santé m'oblige à repenser mon avenir professionnel. Comment rebondir ? »

RECOPRO est un parcours renforcé pour vous aider à construire un nouveau projet professionnel compatible avec votre état de santé, en lien étroit avec votre employeur.

## Comment ça marche ?

Un accompagnement global et coordonné.



### Approche collective et individuelle

Pour faire le point sur votre ancien métier, reprendre confiance et construire pas à pas votre nouveau projet.



### Implication de votre employeur

Il est engagé dès le départ pour faciliter la construction de votre projet et sa réalisation (aménagement de poste, reclassement, etc.).



### Des immersions en milieu de travail

Pour découvrir de nouveaux métiers et valider vos choix.



### Une équipe pluridisciplinaire à vos côtés

Tout au long du parcours, vous êtes soutenu par un binôme de formateurs (conseiller en insertion professionnelle et psychologue du travail), et pouvez bénéficier de l'avis d'experts (médecin, ergonome...).



L'engagement de votre employeur et une équipe d'experts pour une reconversion sécurisée et réussie.

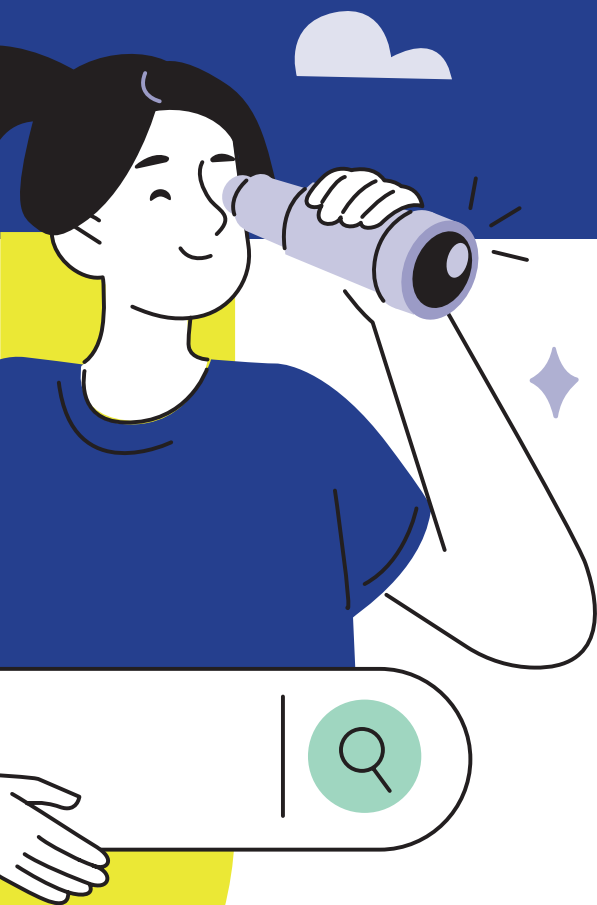
Pour en savoir plus, consultez la fiche de présentation RECOPRO.





# Quel dispositif est fait pour vous ?

1

2

3



	Bilan de Compétences	Construire son projet d'évolution	RECOPRO
 Mon objectif	Faire le point et clarifier mes envies. Je veux explorer, comprendre mes atouts pour définir une ou plusieurs pistes d'évolution.	Faire émerger et construire un projet d'évolution. J'ai besoin d'un accompagnement structuré pour trouver ou valider une idée et la concrétiser.	Rebondir après un problème de santé. Ma situation a changé, je dois construire un nouveau projet adapté et sécurisé.
 La méthode	Une démarche 100 % individuelle et sur-mesure. Des entretiens confidentiels avec un consultant pour une réflexion approfondie.	Une approche hybride : collectif + individuel. La dynamique de groupe pour l'élan, des entretiens pour personnaliser.	Un parcours renforcé et pluridisciplinaire. L'implication de l'employeur, des stages et une équipe d'experts (psychologue, ergonomiste...).
 La durée	24 h réparties sur 8 à 12 semaines.	38h sur environ 2 mois, dont 5 jours en collectif et 3 h d'entretiens individuels.	10 jours répartis sur 6 à 8 mois, avec un minimum de 3 h d'entretiens individuels et des stages.
 C'est pour moi si...	« Je veux savoir où j'en suis et explorer les possibles. »	« J'ai besoin d'un cadre, d'outils et de l'énergie d'un groupe pour avancer. »	« Ma santé m'empêche de continuer, je dois me réinventer professionnellement. »

# Votre avenir commence aujourd'hui.

Que vous ayez besoin de réfléchir, de construire ou de rebondir, il existe un dispositif adapté à votre situation et à vos ambitions. Vous n'êtes pas seul(e) pour dessiner la suite de votre parcours.

L'équipe de l'ANFH est à votre écoute pour vous conseiller, vous orienter vers le dispositif le plus pertinent et vous accompagner dans vos démarches de financement.

N'attendez plus, prenez contact !

**Votre Conseillère en Dispositifs  
Individuels : Aurélie GONZALEZ**



**03 88 21 47 05**



**a.gonzalez@anh.fr**



**Immeuble Le Sébastopol  
3 Quai Kléber  
67 000 Strasbourg**



**[www.anfh.fr/alsace](http://www.anfh.fr/alsace)**