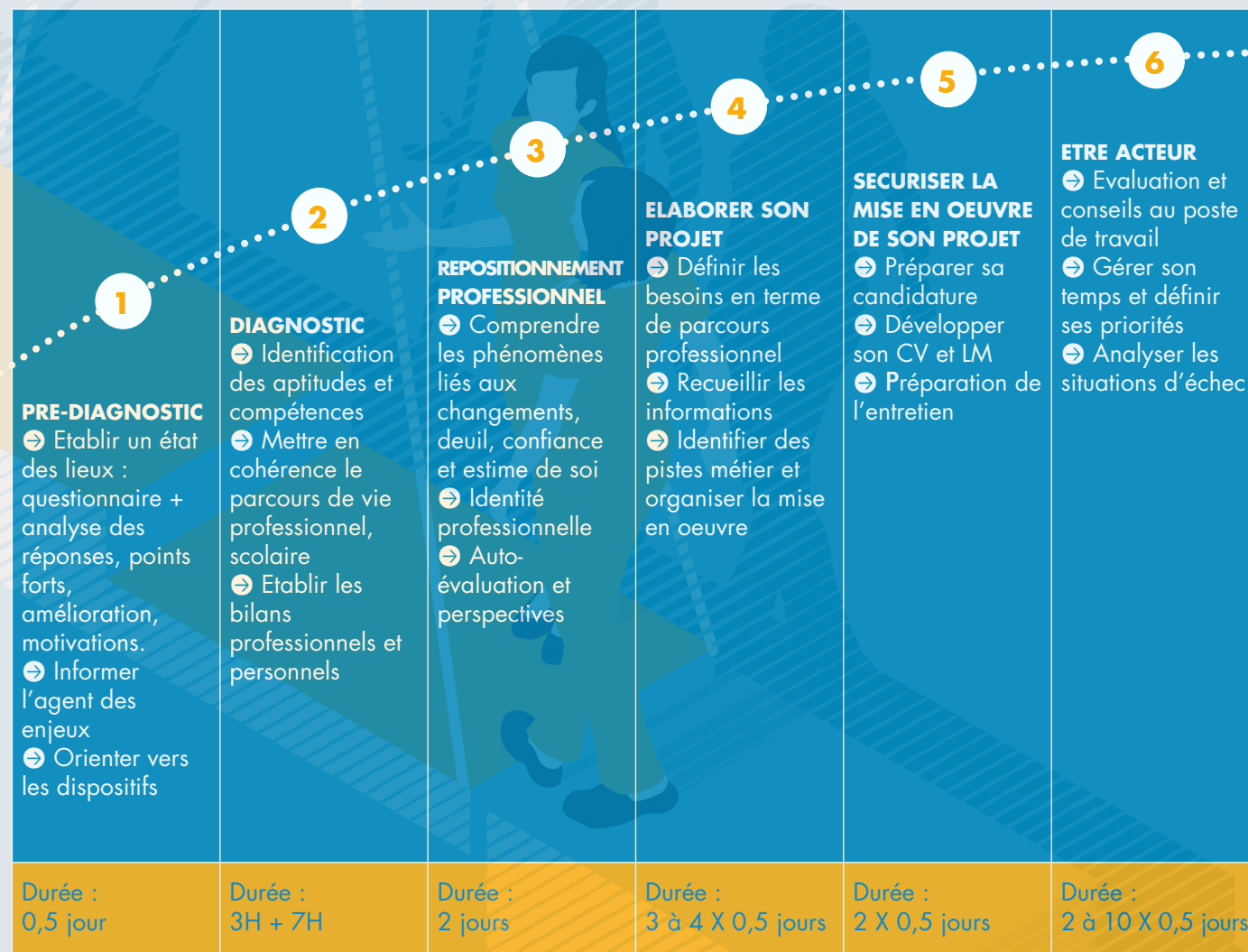


AXE 2 : ACCOMPAGNEMENT DES AGENTS

OBJECTIF : METTRE A DISPOSITION DES AGENTS UN DISPOSITIF MODULAIRE ET A LA CARTE

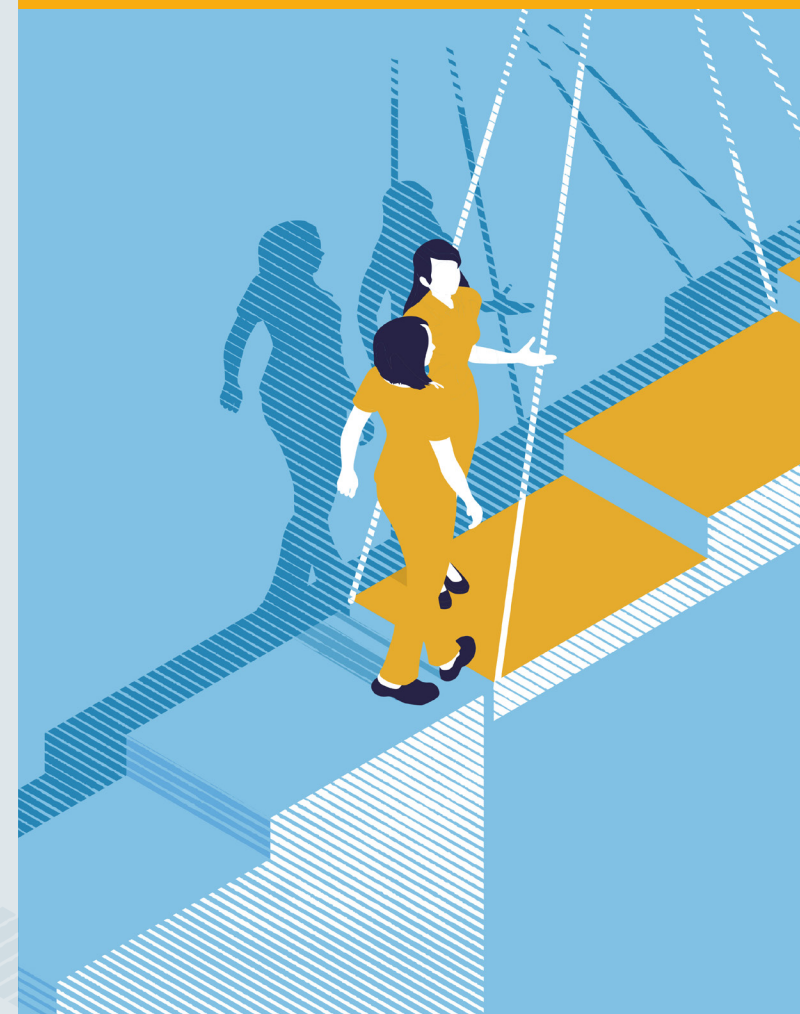
Publics concernés : agents en situation de questionnement sur leurs parcours professionnels en lien avec : inaptitude, difficultés pour exercer sur son poste, reconversion, ...



WWW.ANFH.FR

TOUT SAVOIR SUR

LE MAINTIEN DANS L'EMPLOI



Conception-rédaction © Service Communication ANFH • Réf. MDE1 - 19/04/2018



ASSOCIATION NATIONALE POUR LA FORMATION PERMANENTE DU PERSONNEL HOSPITALIER

LE DISPOSITIF DE MAINTIEN DANS L'EMPLOI

« L'EMPLOYABILITÉ » : UNE NOTION AU CENTRE DU DISPOSITIF DE MAINTIEN DANS L'EMPLOI

☉ **Un programme de formation qui s'adresse à plusieurs acteurs** : personnels RH, acteurs de la politique de maintien dans l'emploi, équipes de direction, organisations syndicales, membres de commissions de maintien dans l'emploi...

☉ **Un contenu modulable pour répondre aux besoins de chaque établissement**

☉ **Des sessions inter-établissements possibles**

☉ **Une approche élargie de la thématique du maintien dans l'emploi** :

- « L'employabilité » : une notion au centre du dispositif de maintien dans l'emploi qui couvre des problématiques diverses
- Ne se limite pas à la prévention de l'inaptitude et à la gestion du handicap au travail
- Recouvre des situations plus larges : mobilité professionnelle, reconversion, réorganisation de service...

ANTICIPATION ET ACCOMPAGNEMENT DES AGENTS DE RETOUR APRES UN ARRÊT DE TRAVAIL LONG

- Arrêt pas nécessairement lié à des problématiques de santé

MOBILITÉ PROFESSIONNELLE

- Reconversion professionnelle souhaitée ou subie
- Reclassement (qu'il soit statutaire ou non)...
- Accompagnement individuel de l'agent

EMPLOYABILITÉ :

GESTION DES MOBILITÉS CONTRAINTES

- Reorganisation d'un service, fermeture, reclassement...

GESTION DES INAPTITUDES

- Outils, partenaires et aides mobilisables sur la prévention des inaptitudes

GESTION DES SECONDES PARTIES DE CARRIERES

- Entretien de seconde partie de carrière
- Articulation avec la GPMC

AXE 1 : ACCOMPAGNEMENT DES ETABLISSEMENTS

OBJECTIF : AIDER LES ÉTABLISSEMENTS À ACCOMPAGNER LES AGENTS EN RECONVERSION.

Plusieurs modules sont mis à la disposition des établissements qui composent leur accompagnement en fonction de leurs besoins.

MODULES	MODULE A :	MODULE B :	MODULE C :	MODULE D :	MODULE E :	MODULE F :
	Diagnostic des pratiques RH en matière de maintien dans l'emploi et plan d'actions d'une politique de maintien dans l'emploi (livrables à l'issue : rapport de diagnostic et plan d'actions)	Formation des Commissions de maintien dans l'emploi : vers un pilotage interne dynamique pour accompagner les salariés au maintien dans l'emploi et à la prévention de l'inaptitude	Formation à l'aide au repérage des situations (agents et postes)	Optimiser l'accompagnement du maintien dans l'emploi des agents	Socle de connaissances pour la gestion statutaire du maintien dans l'emploi et prévention de l'inaptitude	Analyse de situations de gestion statutaire du maintien dans l'emploi et prévention de l'inaptitude
DURÉE	Un maximum de 5 jours	2 jours	3 jours	2 jours	2 jours	2 jours
PUBLICS CONCERNÉS	Tout acteur de l'établissement intervenant dans la politique de maintien en emploi	Tous personnels membres d'une commission de maintien dans l'emploi	Tous publics en préconisant une équipe pluridisciplinaire d'un même établissement	Personnel des services RH, encadrement des services, direction, CHSCT, organisations syndicales	Tous personnels en charge de la gestion du maintien dans l'emploi	Tous personnels en charge de la gestion du maintien dans l'emploi
MODALITÉS D'ACCÈS AU DISPOSITIF	Formation optionnelle	Formation optionnelle	Formation optionnelle	Formation optionnelle	Formation optionnelle	Formation optionnelle

WWW.ANFH.FR