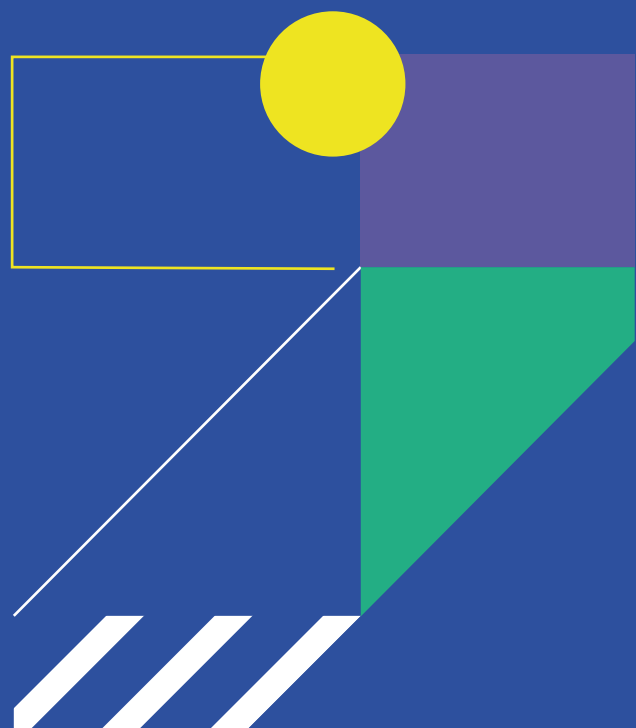
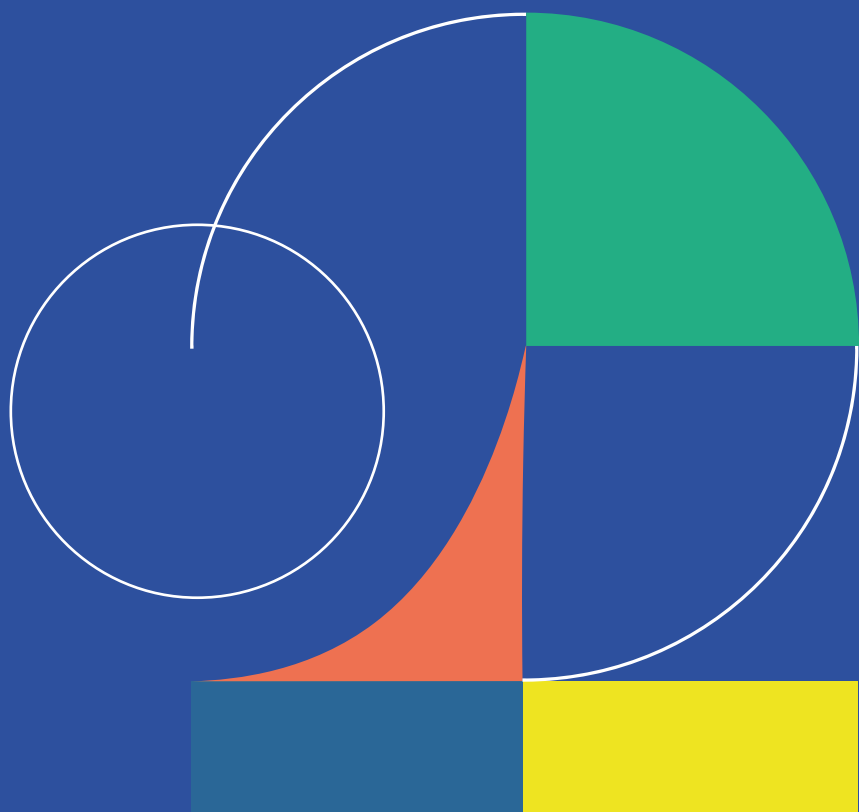



Anfh Auvergne-
Rhône-Alpes

20
27

Plan d'actions régional

Découvrez les formations
proposées par l'Anfh !





**Une offre conçue
pour tous les
professionnels du
sanitaire, du
médico-social et
du social.**

L'Anfh Auvergne-Rhône-Alpes vous propose des modules de formation variés, animés par des experts de chaque secteur.

VOUS SOUHAITEZ

Approfondir
vos compétences

Maintenir
la qualité de l'accompagnement
des patients/résidents

Perfectionner
votre gestion administrative

**Nous proposons des actions
adaptées à vos besoins.**

Renforcer vos compétences
c'est renforcer notre capacité
collective à offrir des soins de
qualité !

Sommaire

- Vous êtes en situation d'encadrement
- Vous travaillez dans un service administratif
- Vous êtes personnel technique ou logistique
- Vous êtes personnel médical
- Vous êtes personnel paramédical
- Vous êtes personnel paramédical en EHPAD
- Vous travaillez dans la protection de l'enfance
- Vous accompagnez des personnes en situation de handicap
- Qu'est ce que l'offre de formation ANFH
- L'offre ANFH c'est aussi...
- Des outils pour vous appuyer au quotidien
- Le pôle formation de votre délégation vous accompagne
- Contacts



vous ——— **êtes**
en situation
d'encadrement



PROGRAMME DISPONIBLE EN CLIQUANT SUR L'INTITULÉ

➤ **Atouts d'une équipe intergénérationnelle : comment bien travailler ensemble?**

➤ **Attractivité et recrutement : développer sa stratégie**

➤ **Management bienveillant**

➤ **Manager en situation de stress**

➤ **Parcours Encadrants**

- **M1 : Positionnement**
 - **M2 : Actualité juridique de l'environnement sanitaire et médico-social public**
 - **M3 : Actualité juridique des droits des usagers pris en charge dans la FPH**
 - **M4 : La qualité dans la FPH**
 - **M5 : Communication et accompagnement du changement**
 - **M6 : Gestion et conduite de projet**
 - **M7 : Gestion des situations difficiles**
 - **M8 : Gestion du temps de travail**
 - **M9 : Conduire un entretien professionnel**
 - **M10 : Manager des compétences**
 - **M11 : Du manager au leader**
 - **M12 : Optimiser son temps de travail**
 - **M13 : Management à distance**
 - **M14 : Management intergénérationnel**
 - **M15 : Ethique et posture de l'encadrant**
-



POUR ALLER PLUS LOIN

-
- **Accompagner les aidants**

 - **Accueillir les personnes trans et non-binaires**

 - **Améliorer la communication entre professionnels / soignés / proches**

 - **Anglais : orientation et premier niveau d'information des patients**

 - **Animer une formation à distance**

 - **Développer ses compétences relationnelles pour contribuer au collectif de travail**

 - **Distance professionnelle**

 - **Douleur**
 - **Sensibilisation à la prise en charge**
 - **Perfectionnement à la prise en charge**

 - **Droits des patients et des résidents**

 - **Formateur occasionnel : élaborer, animer et évaluer une action de formation**

 - **Gestion du stress et prévention de l'épuisement professionnel**

 - **Maître d'apprentissage**
 - **M1 : Posture et compétences**
 - **M2 : Accompagnement à la certification**
-



➤ **Maîtriser les conditions d'octroi, de mise en œuvre et de suivi de la protection fonctionnelle**

➤ **Manutention des charges inertes**

➤ **Méditation en pleine conscience - initiation**

➤ **Numérique en santé : comment l'allier avec ses pratiques professionnelles**

➤ **Place du son dans l'environnement professionnel**

➤ **Professionnel non soignant face à la confidentialité et à la discrétion**

➤ **Se préparer à la retraite**

➤ **Référent Handicap**

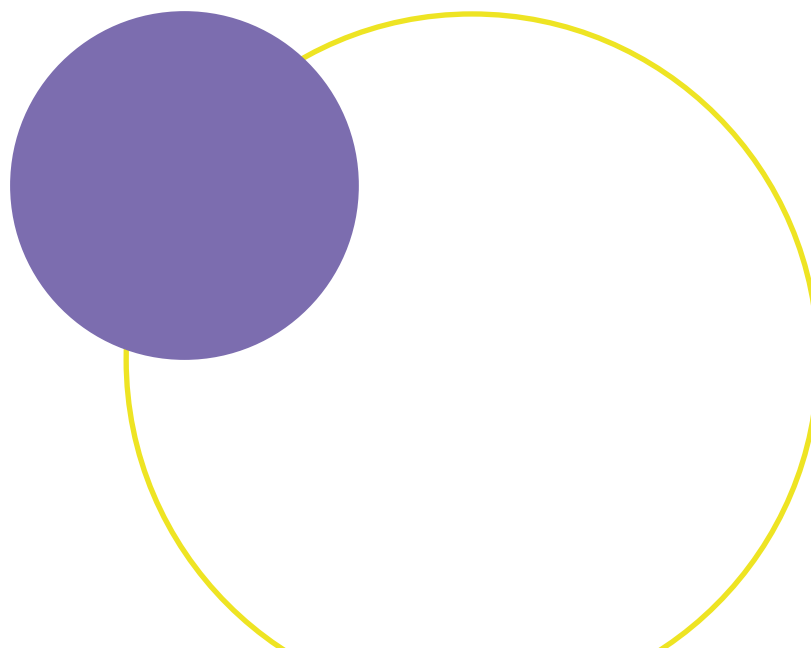
➤ **Travailler avec l'IA**

➤ **Tuteur : développer sa posture**

➤ **Violences sexistes et sexuelles**

○ **M1 : Comprendre, repérer les situations et orienter les victimes**

○ **M2 : Construire et déployer un process de prévention et disciplinaire au sein de son établissement**



The top left of the page features a series of seven vertical white lines of varying thicknesses. To the right, there is a solid blue circle and a larger white circle with a thin outline, partially overlapping the blue one.

vous

travaillez

en service

administratif

PROGRAMME DISPONIBLE EN CLIQUANT SUR L'INTITULÉ

- **Accueil téléphonique et physique des familles/visiteurs : renseigner et orienter**
- **Formation d'adaptation à l'emploi (FAE) : Adjoint des cadres**
- **Formation d'adaptation à l'emploi (FAE) : Assistant médico-administratif**
- **Maîtriser les procédures des marchés publics adaptés (MAPA) - Initiation**
- **Maîtriser les procédures des marchés publics adaptés (MAPA) - Perfectionnement**
- **Professionnel non soignant face à la confidentialité et à la discrétion**
- **Violence des usagers dans les services administratifs**

POUR ALLER PLUS LOIN

- **Accompagner les aidants**
- **Accueillir les personnes trans et non-binaires**
- **Améliorer la communication entre professionnels / soignés / proches**
- **Anglais : orientation et premier niveau d'information des patients**
- **Animer une formation à distance**
- **Atouts d'une équipe intergénérationnelle : comment bien travailler ensemble?**
- **Développer ses compétences relationnelles pour contribuer au collectif de travail**
- **Distance professionnelle**
- **Droits des patients et des résidents**



-
- **Formateur occasionnel : élaborer, animer et évaluer une action de formation**

 - **Gestion du stress et prévention de l'épuisement professionnel**

 - **Maître d'apprentissage**
 - **M1 : Posture et compétences**
 - **M2 : Accompagnement à la certification**

 - **Manutention des charges inertes**

 - **Méditation en pleine conscience - initiation**

 - **Numérique en santé : comment l'allier avec ses pratiques professionnelles**

 - **Place du son dans l'environnement professionnel**

 - **Référent Handicap**

 - **Se préparer à la retraite**

 - **Travailler avec l'IA**

 - **Tuteur : développer sa posture**

 - **Violences sexistes et sexuelles**
 - **M1 : Comprendre, repérer les situations et orienter les victimes**
 - **M2 : Construire et déployer un process de prévention et disciplinaire au sein de son établissement**
-

DIRECTION

-
- **Attractivité et recrutement : développer sa stratégie**

 - **Atouts d'une équipe intergénérationnelle : comment bien travailler ensemble?**

 - **Travailler avec l'IA**
-



POUR ALLER PLUS LOIN

- **Accompagner les aidants**
- **Accueillir les personnes trans et non-binaires**
- **Améliorer la communication entre professionnels / soignés / proches**
- **Anglais : orientation et premier niveau d'information des patients**
- **Animer une formation à distance**
- **Développer ses compétences relationnelles pour contribuer au collectif de travail**
- **Distance professionnelle**
- **Droits des patients et des résidents**
- **Formateur occasionnel : élaborer, animer et évaluer une action de formation**
- **Gestion du stress et prévention de l'épuisement professionnel**
- **Maître d'apprentissage**
 - **M1 : Posture et compétences**
 - **M2 : Accompagnement à la certification**
- **Manutention des charges inertes**
- **Méditation en pleine conscience - initiation**
- **Numérique en santé : comment l'allier avec ses pratiques professionnelles**
- **Place du son dans l'environnement professionnel**
- **Référent Handicap**
- **Se préparer à la retraite**
- **Tuteur : développer sa posture**
- **Violences sexistes et sexuelles**
 - **M1 : Comprendre, repérer les situations et orienter les victimes**
 - **M2 : Construire et déployer un process de prévention et disciplinaire au sein de son établissement**



RESSOURCES HUMAINES

➤ **Attractivité et recrutement : développer sa stratégie**

➤ **Référent Handicap**

➤ **Chargé / Responsable formation : les fondamentaux du métier**

➤ **Ressources Humaines**

- **M1 : Les fondamentaux pour la gestion administrative du personnel**
- **M2 : La paie - module d'approfondissement**

POUR ALLER PLUS LOIN

➤ **Accompagner les aidants**

➤ **Accueillir les personnes trans et non-binaires**

➤ **Améliorer la communication entre professionnels / soignés / proches**

➤ **Anglais : orientation et premier niveau d'information des patients**

➤ **Animer une formation à distance**

➤ **Atouts d'une équipe intergénérationnelle : comment bien travailler ensemble?**

➤ **Développer ses compétences relationnelles pour contribuer au collectif de travail**

➤ **Distance professionnelle**

➤ **Droits des patients et des résidents**

➤ **Formateur occasionnel : élaborer, animer et évaluer une action de formation**

➤ **Gestion du stress et prévention de l'épuisement professionnel**



➤ **Maître d'apprentissage**

- **M1 : Posture et compétences**
- **M2 : Accompagnement à la certification**

➤ **Maîtriser les conditions d'octroi, de mise en œuvre et de suivi de la protection fonctionnelle**

➤ **Manutention des charges inertes**

➤ **Méditation en pleine conscience - initiation**

➤ **Numérique en santé : comment l'allier avec ses pratiques professionnelles**

➤ **Place du son dans l'environnement professionnel**

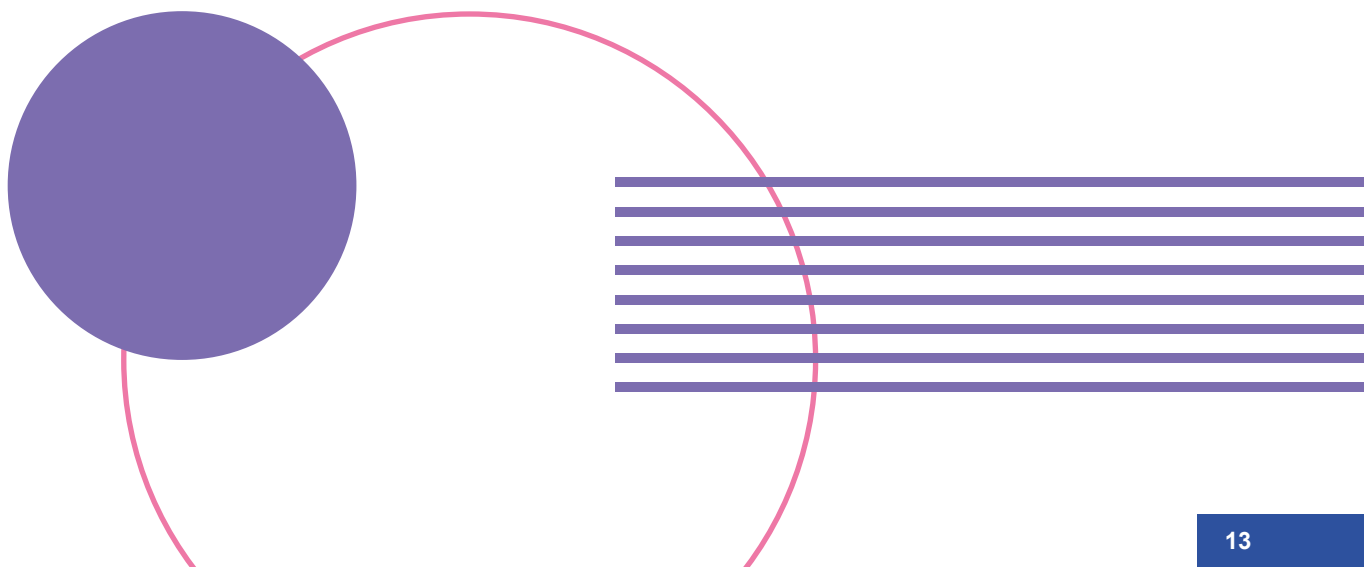
➤ **Se préparer à la retraite**

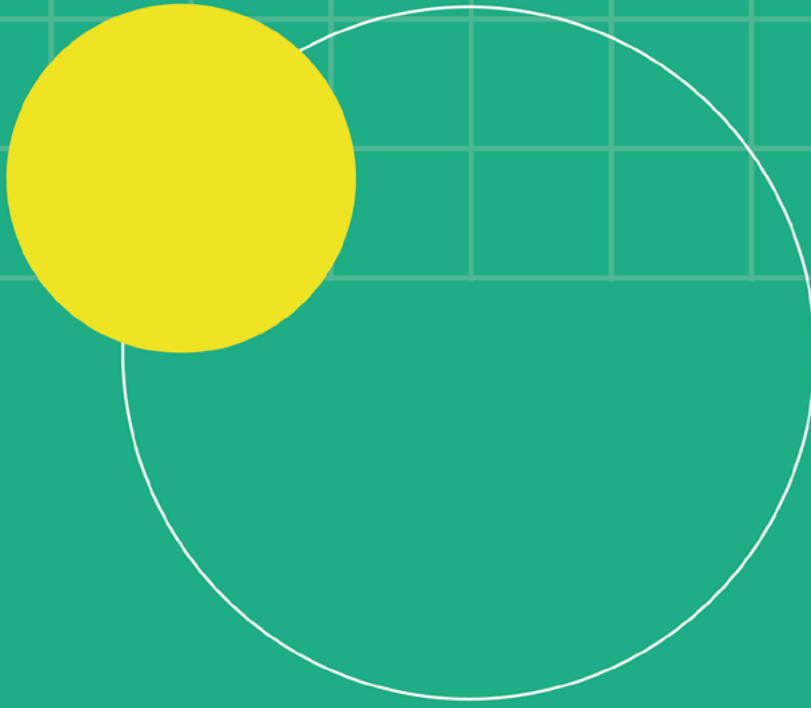
➤ **Travailler avec l'IA**

➤ **Tuteur : développer sa posture**

➤ **Violences sexistes et sexuelles**

- **M1 : Comprendre, repérer les situations et orienter les victimes**
 - **M2 : Construire et déployer un process de prévention et disciplinaire au sein de son établissement**
-





vous _____ **êtes**
personnel
technique
ou logistique



PROGRAMME DISPONIBLE EN CLIQUANT SUR L'INTITULÉ

➤ Cuisine collective

- M1 : Cuisine éco-responsable et gestion des ressources
- M2 : Techniques et créativité en restauration collective
- M3 : Nutrition et adaptation aux besoins des publics fragilisés
- M4 : Travail d'équipe et organisation en cuisine hospitalière

➤ Formation d'adaptation à l'emploi (FAE) : Technicien supérieur hospitalier

➤ Gestion des stocks

➤ Manutention des charges inertes

➤ Parcours professionnel technique

- M1 : Initiation à la plomberie
- M2 : Initiation et principes de bases en électricité
- M3 : Initiation et principes de bases en soudage
- M4 : Initiation à la maçonnerie
- M5 : Perfectionnement en électricité du bâtiment
- M6 : Préparation et peinture de tout type de support
- M7 : Diagnostic et maintenance des couvertures
- M8 : Perfectionnement à la plomberie

➤ Professionnel non soignant face à la confidentialité et à la discrétion

POUR ALLER PLUS LOIN

➤ Accompagner les aidants

➤ Accueillir les personnes trans et non-binaires

➤ Améliorer la communication entre professionnels / soignés / proches



-
- **Anglais : orientation et premier niveau d'information des patients**

 - **Animer une formation à distance**

 - **Atouts d'une équipe intergénérationnelle : comment bien travailler ensemble?**

 - **Développer ses compétences relationnelles pour contribuer au collectif de travail**

 - **Distance professionnelle**

 - **Droits des patients et des résidents**

 - **Formateur occasionnel : élaborer, animer et évaluer une action de formation**

 - **Formateur PRAPS**

 - **Gestion du stress et prévention de l'épuisement professionnel**

 - **Maître d'apprentissage**
 - **M1 : Posture et compétences**
 - **M2 : Accompagnement à la certification**

 - **Méditation en pleine conscience - initiation**

 - **Numérique en santé : comment l'allier avec ses pratiques professionnelles**

 - **Place du son dans l'environnement professionnel**

 - **Référent Handicap**

 - **Se préparer à la retraite**

 - **Travailler avec l'IA**

 - **Tuteur : développer sa posture**

 - **Violences sexistes et sexuelles**
 - **M1 : Comprendre, repérer les situations et orienter les victimes**
 - **M2 : Construire et déployer un process de prévention et disciplinaire au sein de son établissement**
-





vous _____ **êtes**
personnel
medical

PROGRAMME DISPONIBLE EN CLIQUANT SUR L'INTITULÉ

- **Annonce et accompagnement d'une mauvaise nouvelle médicale**
- **Endométriose**
 - M1 : Repérage et diagnostic
 - M2 : Prise en charge
- **Manager médicaux**
 - M1 : Positionnement
 - M2 : Gouvernance hospitalière
 - M3 : Rôle et la place du médecin manager dans la relation managériale individuelle et collective au sein d'une équipe
 - M4 : Anticiper et gérer les conflits
 - M5 : Identifier les leviers pour créer les conditions d'une meilleure QVCT
- **Oncologie : spécificité de la prise en charge des adolescents-jeunes patients**

POUR ALLER PLUS LOIN

- **Accompagner les aidants**
- **Accueillir les personnes trans et non-binaires**
- **Améliorer la communication entre professionnels / soignés / proches**
- **Anglais : orientation et premier niveau d'information des patients**
- **Animer une formation à distance**
- **Atouts d'une équipe intergénérationnelle : comment bien travailler ensemble?**
- **Codage de l'activité externe : optimiser la chaine de facturation**
- **Conduites addictives : prise en charge des patients / résidents**



-
- **Contribuer à la santé et à la protection des enfants**

 - **Cybervigilance : acquérir les bons réflexes**

 - **Développer ses compétences relationnelles pour contribuer au collectif de travail**

 - **Distance professionnelle**

 - **Don d'organes et de tissus : connaissances et enjeux**

 - **Douleur**
 - **Sensibilisation à la prise en charge**
 - **Perfectionnement à la prise en charge**

 - **Droits des patients et des résidents**

 - **Ecrits professionnels dans les établissements sociaux et médico-sociaux : quels sens, quels enjeux?**

 - **Formateur occasionnel : élaborer, animer et évaluer une action de formation**

 - **Gestion du stress et prévention de l'épuisement professionnel**

 - **Inceste : repérer, recueillir la parole, accompagner**

 - **Maître d'apprentissage**
 - **M1 : Posture et compétences**
 - **M2 : Accompagnement à la certification**

 - **Maladies neurodégénératives : prise en charge pluriprofessionnelle de la douleur et de la souffrance**

 - **Manutention des charges inertes**

 - **Méditation en pleine conscience - initiation**

 - **Numérique en santé : comment l'allier avec ses pratiques professionnelles**

 - **Place du son dans l'environnement professionnel**

 - **Prise en charge palliative dont l'accompagnement en fin de vie**



➤ **Prostitution des mineur(e) s : prévenir, repérer et accompagner**

➤ **Référent Handicap**

➤ **Risque suicidaire : évaluer et orienter**

➤ **Se préparer à la retraite**

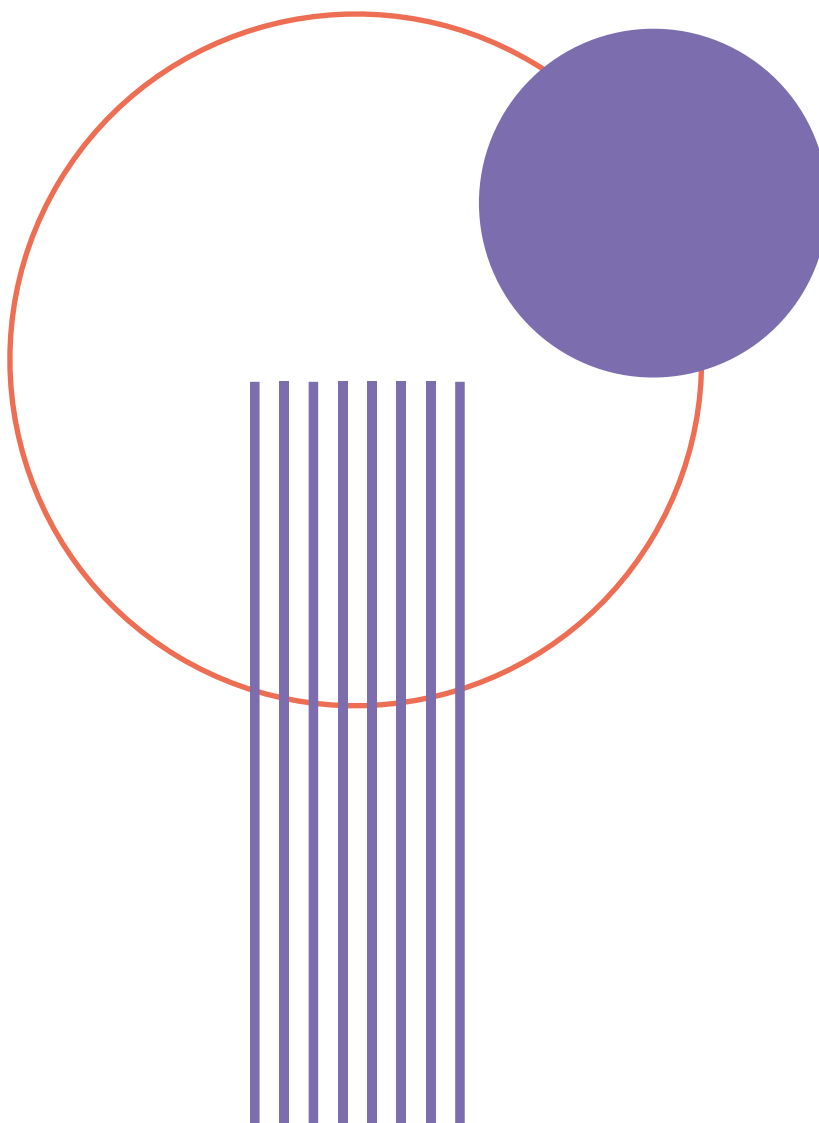
➤ **Travailler avec l'IA**

➤ **Tuteur : développer sa posture**

➤ **Violences sexistes et sexuelles**

○ **M1 : Comprendre, repérer les situations et orienter les victimes**

○ **M2 : Construire et déployer un process de prévention et disciplinaire au sein de son établissement**





vous — **êtes**
personnel
paramédical



-
- **Accompagner le patient / résident par le toucher**

 - **Accompagner les aidants**

 - **Accueillir les personnes trans et non-binaires**

 - **Accueil téléphonique et physique des familles/visiteurs : renseigner et orienter**

 - **Alzheimer ou pathologies dites apparentées : mieux comprendre et mieux prendre en charge la personne âgée**

 - **Améliorer la communication entre professionnels / soignés / proches**

 - **Anglais : orientation et premier niveau d'information des patients**

 - **Animation**
 - **Activités flash**
 - **Activités pour les résidents en situation de grande dépendance**
 - **Ateliers de gymnastique douce**
 - **Ateliers en lien avec la musique et le chant**
 - **Conception, organisation et animation d'ateliers autour du projet de vie de l'établissement**

 - **Animer une formation à distance**

 - **Annonce et accompagnement d'une mauvaise nouvelle médicale**

 - **ASH**
 - **M1 : Positionnement professionnel et collaboration**
 - **M2 : Démarche de soins qualité**
 - **M3 : Entretien et hygiène**
 - **M4 : Assistance aux patients dans les actes de la vie quotidienne**

 - **Atouts d'une équipe intergénérationnelle : comment bien travailler ensemble?**

 - **AVC : prise en charge des patients**

 - **Bienveillance des personnes accueillies**

 - **Communication non verbale dans la relation patient / soignant**



-
- **Communication thérapeutique : améliorer sa communication et la relation de soin**

 - **Comprendre la personne âgée par la méthode de simulateur de vieillissement**

 - **Conduites addictives : prise en charge des patients / résidents**

 - **Contribuer à la santé et à la protection des enfants**

 - **Danse assise**
 - **Initiation**
 - **Perfectionnement**

 - **Dénutrition des personnes âgées**

 - **Développer ses compétences relationnelles pour contribuer au collectif de travail**

 - **Distance professionnelle**

 - **Don d'organes et de tissus : connaissances et enjeux**

 - **Douleur**
 - **Sensibilisation à la prise en charge**
 - **Perfectionnement à la prise en charge**

 - **Droits des patients et des résidents**

 - **Ethnopsychiatrie**

 - **Etre professionnel face à la confidentialité et la discrétion en tant que soignant**

 - **Formateur occasionnel : élaborer, animer et évaluer une action de formation**

 - **Formateur PRAPS**

 - **Gestion du stress et prévention de l'épuisement professionnel**

 - **Image de soi et soins esthétiques**

 - **Inceste : repérer, recueillir la parole, accompagner**

 - **Hypnose**
 - **M1 : Initiation aux techniques de l'hypnose - obligatoire**
 - **M2 : Gérer son stress par l'auto-hypnose**
 - **M3 : L'hypnose dans la prise en charge de la douleur physique et psychologique**
-



➤ **Maître d'apprentissage**

- **M1 : Posture et compétences**
 - **M2 : Accompagnement à la certification**
-

➤ **Maladies neurodégénératives : prise en charge pluriprofessionnelle de la douleur et de la souffrance**

➤ **Manutention des charges inertes**

➤ **Manutention des personnes dépendantes**

➤ **Méditation en pleine conscience - initiation**

➤ **Numérique en santé : comment l'allier avec ses pratiques professionnelles**

➤ **Oncologie : spécificité de la prise en charge des adolescents-jeunes patients**

➤ **Parkinson : mieux comprendre et mieux prendre en charge la personne âgée**

➤ **Place du son dans l'environnement professionnel**

➤ **Prévenir et gérer les situations de violence : de la théorie à la pratique**

➤ **Prise en charge palliative dont l'accompagnement en fin de vie**

➤ **Prostitution des mineur(e)s : prévenir, repérer et accompagner**

➤ **Référent Handicap**

➤ **Risque suicidaire : évaluer et orienter**

➤ **Santé buccodentaire des personnes fragilisées ou dépendantes**

➤ **Se préparer à la retraite**

➤ **Travailler avec l'IA**

➤ **Troubles de la déglutition**

➤ **Tuteur : développer sa posture**

➤ **Violences sexistes et sexuelles**

- **M1 : Comprendre, repérer les situations et orienter les victimes**
 - **M2 : Construire et déployer un process de prévention et disciplinaire au sein de son établissement**
-





vous — **êtes**
personnel
paramédical

EN EHPAD

-
- **Accompagner le patient / résident par le toucher**

 - **Accompagner les aidants**

 - **Accueillir les personnes trans et non-binaires**

 - **Accueil téléphonique et physique des familles/visiteurs : renseigner et orienter**

 - **Alzheimer ou pathologies dites apparentées : mieux comprendre et mieux prendre en charge la personne âgée**

 - **Améliorer la communication entre professionnels / soignés / proches**

 - **Anglais : orientation et premier niveau d'information des patients**

 - **Animation**
 - **Activités flash**
 - **Activités pour les résidents en situation de grande dépendance**
 - **Ateliers de gymnastique douce**
 - **Ateliers en lien avec la musique et le chant**
 - **Conception, organisation et animation d'ateliers autour du projet de vie de l'établissement**

 - **Animer une formation à distance**

 - **Annonce et accompagnement d'une mauvaise nouvelle médicale**

 - **ASH**
 - **M1 : Positionnement professionnel et collaboration**
 - **M2 : Démarche de soins qualité**
 - **M3 : Entretien et hygiène**
 - **M4 : Assistance aux patients dans les actes de la vie quotidienne**

 - **Atouts d'une équipe intergénérationnelle : comment bien travailler ensemble?**

 - **AVC : prise en charge des patients**

 - **Bientraitance des personnes accueillies**

 - **Communication Alternative Améliorée (CAA)**



-
- **Communication thérapeutique : améliorer sa communication et la relation de soin**

 - **Communication non verbale dans la relation patient / soignant**

 - **Comprendre la personne âgée par la méthode de simulateur de vieillissement**

 - **Conduites addictives : prise en charge des patients / résidents**

 - **Danse assise**
 - **Initiation**
 - **Perfectionnement**

 - **Dénutrition des personnes âgées**

 - **Développer ses compétences relationnelles pour contribuer au collectif de travail**

 - **Distance professionnelle**

 - **Douleur**
 - **Sensibilisation à la prise en charge**
 - **Perfectionnement à la prise en charge**

 - **Droits des patients et des résidents**

 - **Ethnopsychiatrie**

 - **Etre professionnel face à la confidentialité et la discrétion en tant que soignant**

 - **Formateur occasionnel : élaborer, animer et évaluer une action de formation**

 - **Formateur PRAPS**

 - **Gestion du stress et prévention de l'épuisement professionnel**

 - **IDE en EHPAD : rôle, responsabilités et positionnement professionnel**

 - **Image de soi et soins esthétiques**

 - **Hypnose**
 - **M1 : Initiation aux techniques de l'hypnose - obligatoire**
 - **M2 : Gérer son stress par l'auto-hypnose**
 - **M3 : L'hypnose dans la prise en charge de la douleur physique et psychologique**

 - **Maître d'apprentissage**
 - **M1 : Posture et compétences**
 - **M2 : Accompagnement à la certification**
-



- **Maladies neurodégénératives : prise en charge pluriprofessionnelle de la douleur et de la souffrance**
- **Manutention des charges inertes**
- **Manutention des personnes dépendantes**
- **Méditation en pleine conscience - initiation**
- **Numérique en santé : comment l'allier avec ses pratiques professionnelles**
- **Parkinson : mieux comprendre et mieux prendre en charge la personne âgée**
- **Place du son dans l'environnement professionnel**
- **Prévenir et gérer les situations de violence : de la théorie à la pratique**
- **Prise en charge des patients du secteur psychiatrique vers le médico-social**
- **Prise en charge non médicamenteuse des troubles comportementaux en EHPAD et USLD**
- **Prise en charge palliative dont l'accompagnement en fin de vie**
- **Référent Handicap**
- **Risque suicidaire : évaluer et orienter**
- **Rôle et responsabilité de l'IDE en EHPAD**
- **Santé buccodentaire des personnes fragilisées ou dépendantes**
- **Se préparer à la retraite**
- **Travailler avec l'IA**
- **Troubles de la déglutition**
- **Tuteur : développer sa posture**
- **Violences sexistes et sexuelles**
 - **M1 : Comprendre, repérer les situations et orienter les victimes**
 - **M2 : Construire et déployer un process de prévention et disciplinaire au sein de son établissement**





vous

travaillez

dans la

protection

DE L'ENFANCE

- **Parcours modulaire pour les agents travaillant dans le secteur de la protection de l'enfance**
 - M1 : Evaluation du besoin des enfants en protection de l'enfance
 - M2 : Les écrits professionnels en protection de l'enfance
 - M3 : Le cadre légal de la protection de l'enfance
 - M4 : Sensibilisation à l'inceste et aux violences sexistes et sexuelles
 - M5 : Les acteurs de la protection de l'enfance et les relations entre acteurs
- **Contribuer à la santé et à la protection des enfants**
- **Inceste : repérer, recueillir la parole, accompagner**
- **Risque suicidaire : évaluer et orienter**
- **Prostitution des mineur(e) s : prévenir, repérer et accompagner**
- **Utilisation des réseaux sociaux dans le secteur de la protection de l'enfance**

POUR ALLER PLUS LOIN

- **Accompagner les aidants**
- **Accueillir les personnes trans et non-binaires**
- **Améliorer la communication entre professionnels / soignés / proches**
- **Anglais : orientation et premier niveau d'information des patients**
- **Animer une formation à distance**
- **Annnonce et accompagnement d'une mauvaise nouvelle médicale**
- **Atouts d'une équipe intergénérationnelle : comment bien travailler ensemble?**
- **Codage de l'activité externe : optimiser la chaine de facturation**
- **Conduites addictives : prise en charge des patients / résidents**



-
- **Cybervigilance : acquérir les bons réflexes**

 - **Développer ses compétences relationnelles pour contribuer au collectif de travail**

 - **Distance professionnelle**

 - **Droits des patients et des résidents**

 - **Formateur occasionnel : élaborer, animer et évaluer une action de formation**

 - **Formateur PRAPS**

 - **Gestion du stress et prévention de l'épuisement professionnel**

 - **Hypnose**
 - **M1 : Initiation aux techniques de l'hypnose - obligatoire**
 - **M2 : Gérer son stress par l'auto-hypnose**
 - **M3 : L'hypnose dans la prise en charge de la douleur physique et psychologique**

 - **Maître d'apprentissage**
 - **M1 : Posture et compétences**
 - **M2 : Accompagnement à la certification**

 - **Manutention des charges inertes**

 - **Méditation en pleine conscience - initiation**

 - **Numérique en santé : comment l'allier avec ses pratiques professionnelles**

 - **Prévenir et gérer les situations de violence : de la théorie à la pratique**

 - **Place du son dans l'environnement professionnel**

 - **Référent Handicap**

 - **Se préparer à la retraite**

 - **Travailler avec l'IA**

 - **Tuteur : développer sa posture**

 - **Violences sexistes et sexuelles**
 - **M1 : Comprendre, repérer les situations et orienter les victimes**
 - **M2 : Construire et déployer un process de prévention et disciplinaire au sein de son établissement**
-





vous

accompagnez
**les personnes
en situation**

DE HANDICAP



➤ **Accompagner les aidants**

➤ **Autodétermination pour les personnes en situation de handicap**

➤ **Communication Alternative Améliorée (CAA)**

➤ **Ecrits professionnels dans les établissements sociaux et médico-sociaux : quels sens, quels enjeux?**

POUR ALLER PLUS LOIN

➤ **Accompagner le patient / résident par le toucher**

➤ **Accueillir les personnes trans et non-binaires**

➤ **Améliorer la communication entre professionnels / soignés / proches**

➤ **Anglais : orientation et premier niveau d'information des patients**

➤ **Animation**

○ **Activités flash**

○ **Activités pour les résidents en situation de grande dépendance**

○ **Ateliers de gymnastique douce**

○ **Ateliers en lien avec la musique et le chant**

○ **Conception, organisation et animation d'ateliers autour du projet de vie de l'établissement**

➤ **Animer une formation à distance**

➤ **Annonce et accompagnement d'une mauvaise nouvelle médicale**

➤ **Atouts d'une équipe intergénérationnelle : comment bien travailler ensemble?**

➤ **Conduites addictives : prise en charge des patients / résidents**



-
- **Danse assise**
 - Initiation
 - Perfectionnement
-
- **Développer ses compétences relationnelles pour contribuer au collectif de travail**
-
- **Distance professionnelle**
-
- **Droits des patients et des résidents**
-
- **Formateur occasionnel : élaborer, animer et évaluer une action de formation**
-
- **Formateur PRAPS**
-
- **Gestion du stress et prévention de l'épuisement professionnel**
-
- **Image de soi et soins esthétiques**
-
- **Inceste : repérer, recueillir la parole, accompagner**
-
- **Hypnose**
 - M1 : Initiation aux techniques de l'hypnose - obligatoire
 - M2 : Gérer son stress par l'auto-hypnose
 - M3 : L'hypnose dans la prise en charge de la douleur physique et psychologique
-
- **Maître d'apprentissage**
 - M1 : Posture et compétences
 - M2 : Accompagnement à la certification
-
- **Maladies neurodégénératives : prise en charge pluriprofessionnelle de la douleur et de la souffrance**
-
- **Manutention des charges inertes**
-
- **Manutention des personnes dépendantes**
-
- **Méditation en pleine conscience - initiation**
-
- **Numérique en santé : comment l'allier avec ses pratiques professionnelles**
-
- **Prévenir et gérer les situations de violence : de la théorie à la pratique**
-



➤ **Place du son dans l'environnement professionnel**

➤ **Référent Handicap**

➤ **Risque suicidaire : évaluer et orienter**

➤ **Santé buccodentaire des personnes fragilisées ou dépendantes**

➤ **Se préparer à la retraite**

➤ **Travailler avec l'IA**

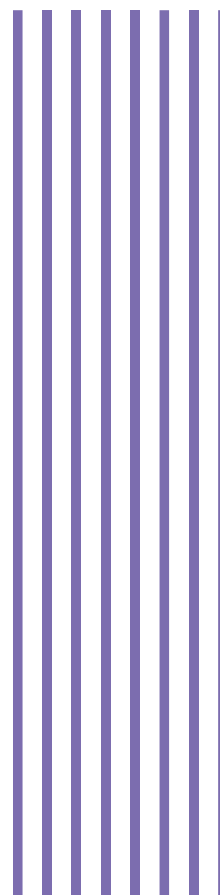
➤ **Troubles de la déglutition**

➤ **Tuteur : développer sa posture**

➤ **Violences sexistes et sexuelles**

○ **M1 : Comprendre, repérer les situations et orienter les victimes**

○ **M2 : Construire et déployer un process de prévention et disciplinaire au sein de son établissement**



QU'EST CE QUE L'OFFRE DE FORMATION ANFH



Un service exclusivement réservé aux établissements adhérents de l'Anfh



Des actions de formation inter-établissements, achetées et organisées par l'Anfh



Des échanges entre agents pour partager leurs expériences et leurs pratiques professionnelles

MODALITÉS DE FINANCEMENT

	FRAIS D'ENSEIGNEMENT	FRAIS DE DEPLACEMENT	FRAIS DE TRAITEMENT
AFR - Actions de Formation Régionales (Gratuites)	Fonds régionaux Anfh*	Plan de formation de l'établissement*	Plan de formation de l'établissement*
AFC - Actions de Formation Coordonnées (Payantes)	Plan de formation de l'établissement*	Plan de formation de l'établissement*	Plan de formation de l'établissement*

* A l'exception des personnels médicaux : prise en charge sur l'enveloppe DPCM

**Dans la limite des fonds disponibles et selon les critères définis pour la prise en charge



L'OFFRE ANFH

C'EST AUSSI...

Qualité de Vie
et des Conditions de
Travail

VAE
Collective

Développement
durable & RSE

Secondes parties
de carrière

Compétences clés
4C

➔ De l'accompagnement, du conseil, des boîtes à outils

Egalité
professionnelle

RH
Métiers
compétences

ICARE
Management

Cyberdéfense

Intelligence
Artificielle

➔ Consultez l'offre de services ici !

➔ Des journées thématiques et webinaires

- Journée management
- Journée gérontologie
- Webinaires RH
- Séminaire des chargés/responsables formation
- ...



DES OUTILS POUR VOUS APPUYER AU QUOTIDIEN !

LA ForMuLE



Recherchez des formations et commandez vos sessions en quelques clics !

+ 500
marchés

achetés par l'Anfh, dans le respect du Code de la commande publique, sont à votre disposition.

Avec LA ForMuLE Anfh

- VISUALISEZ** l'ensemble des marchés de formations contractualisés par l'Anfh et ouverts à votre territoire
- PASSEZ, MODIFIEZ ET ANNULEZ** vos commandes de formation



Anfh Association nationale pour la formation permanente du personnel hospitalier
Espace e-learning



Déployez l'offre de formation 2.0 de l'Anfh !

1

L'Anfh met à disposition
ESPACE DIGITAL
de formation

plateforme Learning Content Management System (LCMS). Matérialisée à travers une **bibliothèque de contenus e-learning**, cette offre vient compléter les dispositifs de ressources en présentiel.

Consultez le catalogue ici !

LE PÔLE FORMATION DE VOTRE DÉLÉGATION VOUS ACCOMPAGNE !



POUR SÉCURISER vos achats

- En respectant les procédures d'achats publics
- En associant des experts métiers issus de vos établissements



POUR APPORTER une expertise en ingénierie de formation

- En vous proposant notre expertise en matière de construction de dispositifs et de parcours de formation
- En assurant une veille juridique pour adapter notre offre à vos besoins



POUR OPTIMISER votre plan de formation

- En vous conseillant au besoin pour une articulation optimale de notre offre avec votre plan de formation
- En proposant des formations selon les contraintes organisationnelles des établissements



CONTACTS

Pour connaître les modalités de déploiement,
rapprochez vous de votre délégation



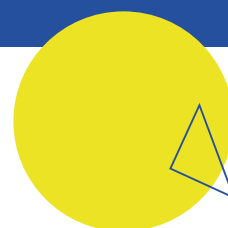
CLÉLIA DUMONT

rhone.formation@anfh.fr
Conseillère Formation
Délégation Rhône



CARINE VANNA

c.vanna@anfh.fr
Conseillère Formation
Délégation Alpes



ANDRÉA COUTAREL

a.coutarel@anfh.fr
Conseillère Formation
Délégation Auvergne



MARTIN BOULANGER

rhone.formation@anfh.fr
Conseiller Formation
Délégation Rhône



ELODIE VILLAIN

e.villain@anfh.fr
Conseillère Formation
Délégation Alpes





Anfh Auvergne-
Rhône-Alpes

www.anfh.fr