

## AXE 2 : ACCOMPAGNEMENT DES AGENTS

**OBJECTIF : ACCOMPAGNER LES TRANSITIONS PROFESSIONNELLES PAR UN DISPOSITIF MODULAIRE ET A LA CARTE DESTINE AUX AGENTS**

**PUBLICS CONCERNÉS : AGENTS ENGAGÉS DANS UN PROCESSUS DE TRANSITION PROFESSIONNELLE :**

Vous êtes aujourd'hui confronté(e) à une situation de reclassement professionnel, suite à des restrictions d'aptitude ou une inaptitude. Vous envisagez une reconversion dans le cadre d'une mobilité interne. Dans chacun de ces cas, vous êtes amené(e) à engager une réflexion individuelle sur votre parcours personnel et professionnel pour préparer l'avenir.

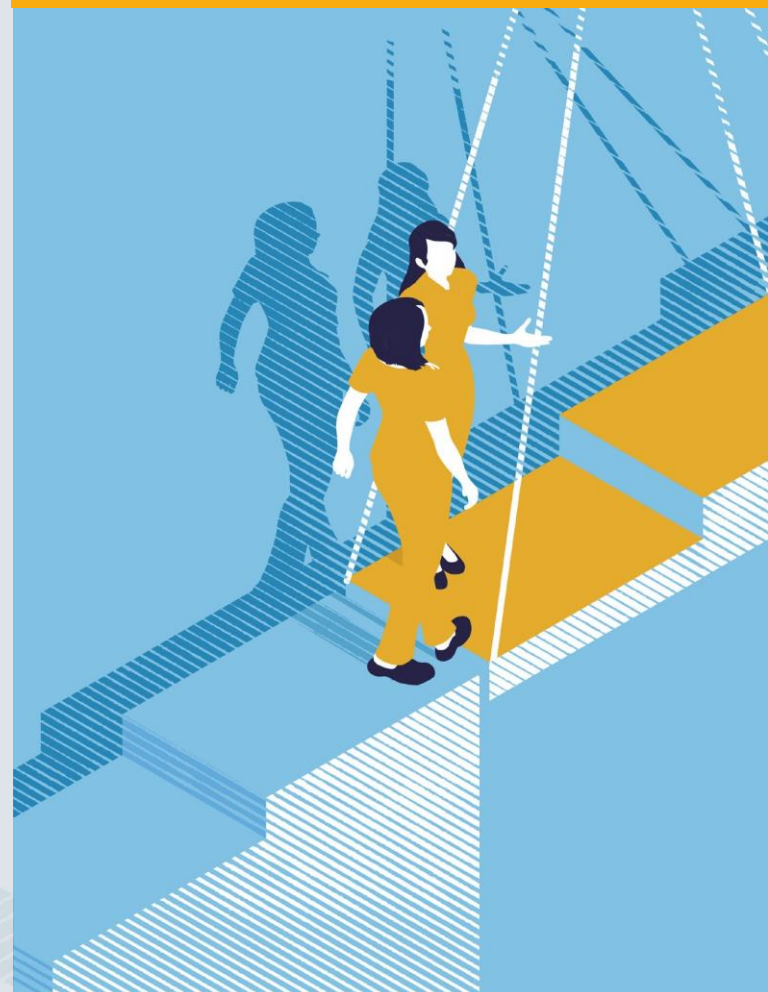


Organisme : NEERIA

[WWW.ANFH.FR](http://WWW.ANFH.FR)

## DISPOSITIF D'APPUI

### LE MAINTIEN DANS L'EMPLOI : ACCOMPAGNER LES TRANSITIONS PROFESSIONNELLES



# LE DISPOSITIF DE MAINTIEN DANS L'EMPLOI

« L'EMPLOYABILITÉ » : UNE NOTION AU CENTRE DU DISPOSITIF DE MAINTIEN DANS L'EMPLOI

> **Un programme de formation qui s'adresse à plusieurs acteurs** : agents eux-mêmes, personnels RH, acteurs de la politique de maintien dans l'emploi, équipes de direction, organisations syndicales, membres de commissions de maintien dans l'emploi des établissements adhérents à l'ANFH...

> **Un contenu modulable pour répondre aux besoins de chaque établissement**

> **Une approche élargie de la thématique du maintien dans l'emploi** :

- « L'employabilité » : une notion au centre du dispositif de maintien dans l'emploi qui couvre des problématiques diverses
- Ne se limite pas à la prévention de l'inaptitude et à la gestion du handicap au travail
- Recouvre des situations plus larges : mobilité professionnelle, reconversion, réorganisation de service...

**ANTICIPATION ET ACCOMPAGNEMENT DES AGENTS DE RETOUR APRÈS UN ARRÊT DE TRAVAIL LONG**

**MOBILITÉ PROFESSIONNELLE**

- Reconversion professionnelle souhaitée ou subie
- Reclassement (qu'il soit statutaire ou non)...
- Accompagnement individuel de l'agent

**EMPLOYABILITÉ :**

**GESTION DES MOBILITÉS CONTRAINTES**

- Réorganisation d'un service, fermeture, reclassement...

**GESTION DES INAPTITUDES**

- Outils, partenaires et aides mobilisables sur la prévention des inaptitudes

**GESTION DES SECONDES PARTIES DE CARRIÈRES**

- Entretien de seconde partie de carrière
- Articulation avec la GPMC

## AXE 1 : ACCOMPAGNEMENT DES ETABLISSEMENTS

**OBJECTIF : AIDER LES ÉTABLISSEMENTS À ACCOMPAGNER LES AGENTS EN RECONVERSION.**

Plusieurs modules sont mis à la disposition des établissements qui composent leur accompagnement en fonction de leurs besoins.

MODULES	MODULE A :	MODULE B :	MODULE C :	MODULE D :	MODULE E :
	Diagnostic des pratiques RH en matière de maintien dans l'emploi et plan d'actions d'une politique de maintien dans l'emploi (livrables à l'issue : rapport de diagnostic et plan d'actions)	Créer (ou remobiliser) une cellule dédiée à l'accompagnement des agents en difficulté	Détecter au plus tôt les situations d'inaptitude et les postes à risques	Accueillir un agent en situation de maintien en l'emploi	Reclassement professionnel et reconversion Socle de connaissances pour la gestion statutaire du maintien dans l'emploi et prévention de l'inaptitude
<b>DURÉE</b>	3 à 5 jours	2 jours	2 + 1 jours	1 + 1 jours	3 jours
<b>PUBLICS CONCERNÉS</b>	RRH, encadrants et agents, acteurs de la prévention intervenant dans la politique de maintien en emploi de l'établissement	Tous personnels membres d'une commission de maintien dans l'emploi	RRH, encadrants et agents, acteurs de la prévention intervenant dans la politique de maintien en emploi de l'établissement	Personnel des services RH, encadrement des services, direction, CHSCT, organisations syndicales	Directeur, DRH et RRH, directeur des soins, personnel d'encadrement, représentants du service de santé au travail, membres du CHSCT et représentants du personnel
<b>MODALITÉS D'ACCÈS AU</b>	INTER OU INTRA ÉTABLISSEMENTS				

Organisme : ENEIS Conseil

[WWW.ANFH.FR](http://WWW.ANFH.FR)