

PRISE EN CHARGE DE LA PERSONNE AGEE ATTEINTE D'UN RETRECISSEMENT AORTIQUE :



LE TAVI



PLAN

- **Rétrécissement Aortique**
- **Population - Symptômes**
- **Différentes Techniques**

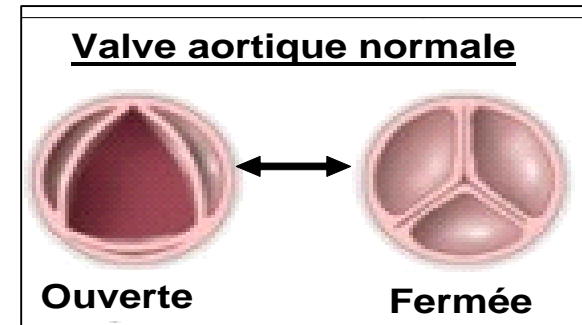
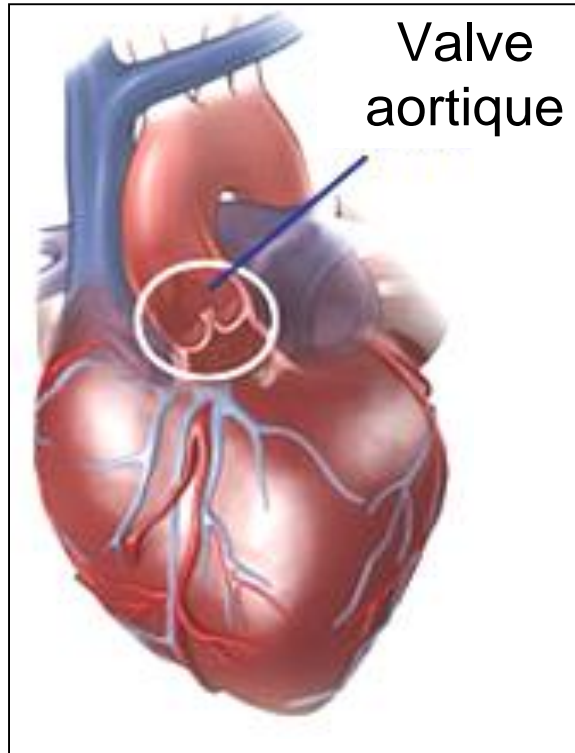
- **Indications**
- **Staff**
- **TAVI**
- **Information aux patients - la procédure**

- **Bénéfices**
- **Complications**

- **Devenir des patients**
- **Evaluation de la Qualité de Vie**
- **Perspectives**



La valve aortique

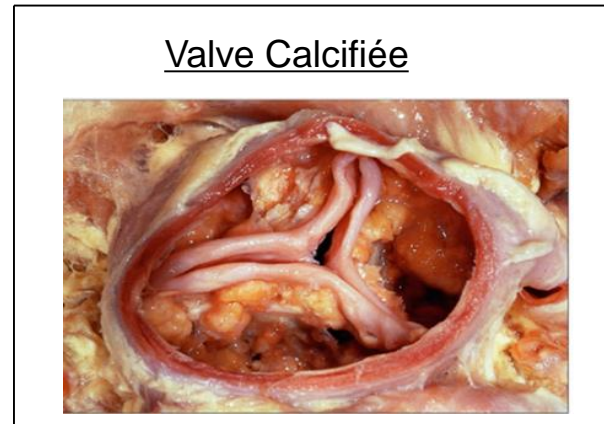
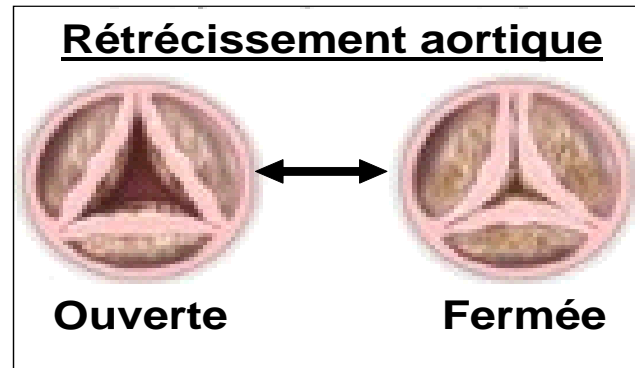


Le rétrécissement aortique

Valvulopathie fréquente

Pathologie du sujet âgé

Evolution naturellement sombre



Les symptômes

- **Dyspnée**
 - **Angor**
 - **Syncope**
 - **Insuffisance cardiaque**
- **Perte d'autonomie**
 - **Hospitalisation répétée**
 - **Evolution fatale**

Médiane de survie :

Dyspnée => 3 ans

Angor => 2-3 ans

Syncope => 1-2 ans

OAP => 6 mois



Le traitement

- **Remplacement valvulaire chirurgical**

Technique de référence

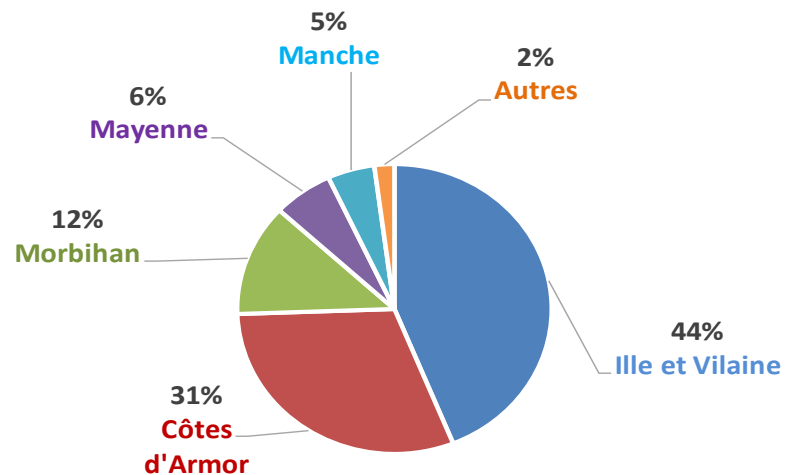
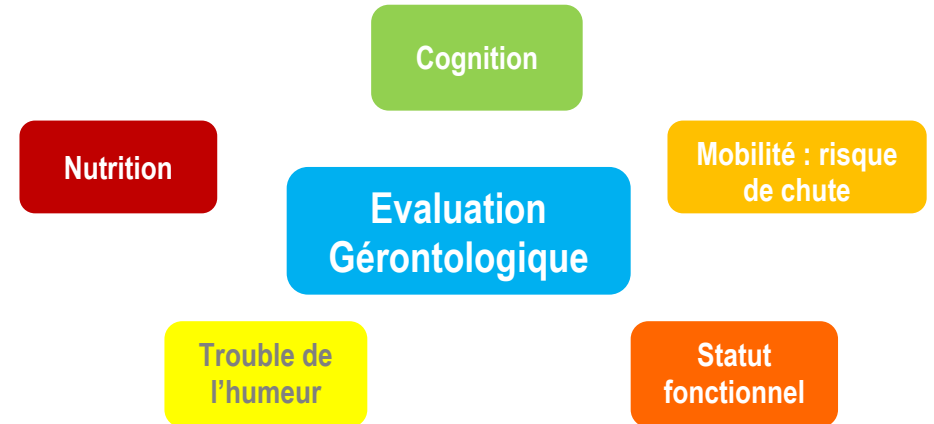
- **Le TAVI** (Transcatheter Aortic Valve Implantation) :

Innovation thérapeutique (2002) en pleine évolution

- **Traitement médical**



Le staff pluridisciplinaire



La sélection des patients : **Les questions**

Quelle sera son espérance de vie une fois le RAO corrigé ?

Le rétrécissement aortique est-il serré ?

Le patient sera-t-il amélioré une fois la valve implantée ?

Le patient est-il symptomatique ?

Quelle endo-valve et quelle voie d'abord ?

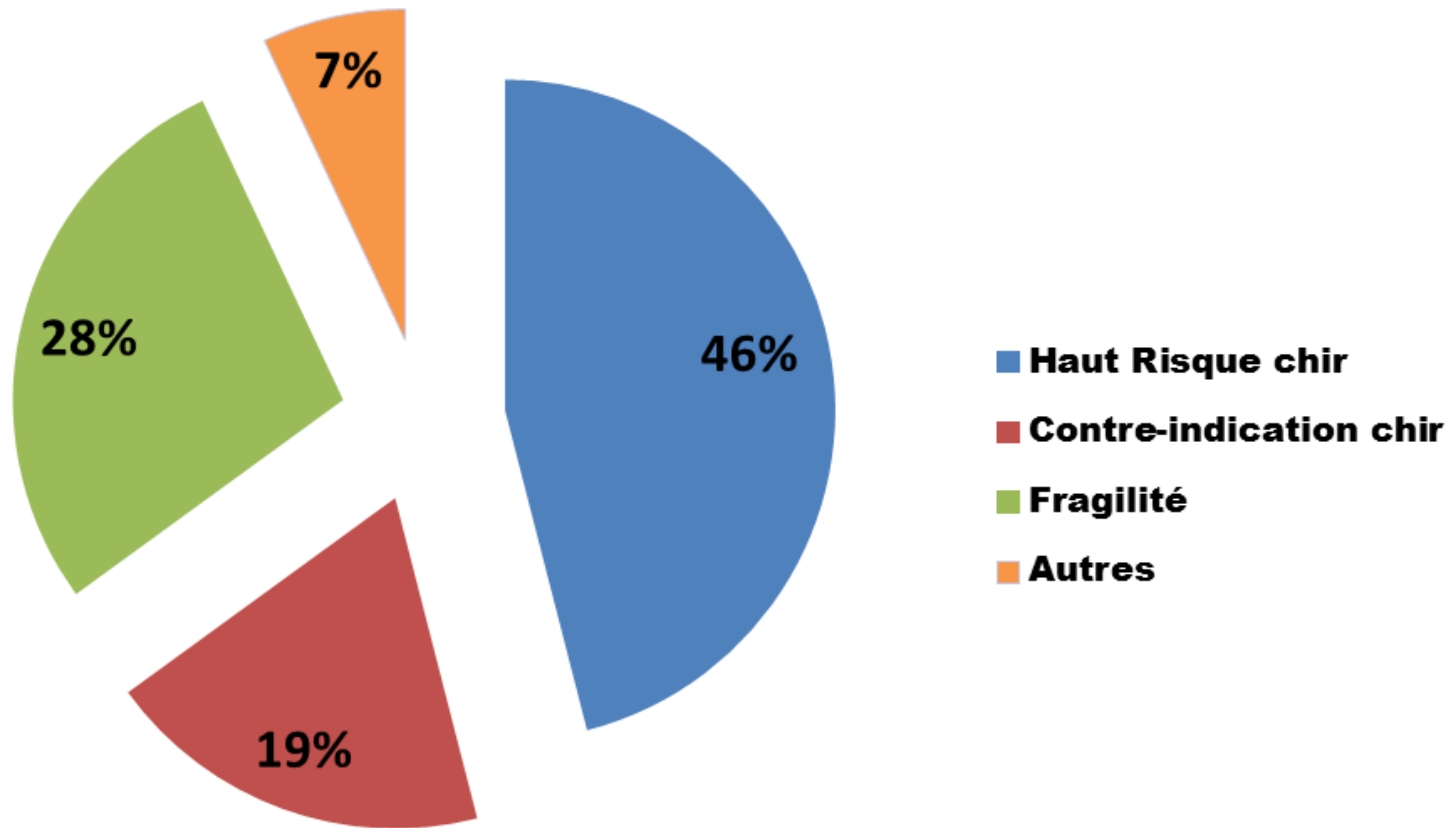
RAC

Y a-t-il une contre indication à une chirurgie valvulaire ou le risque opératoire est-il jugé élevé ?

Le TAVI est-il techniquement faisable ?

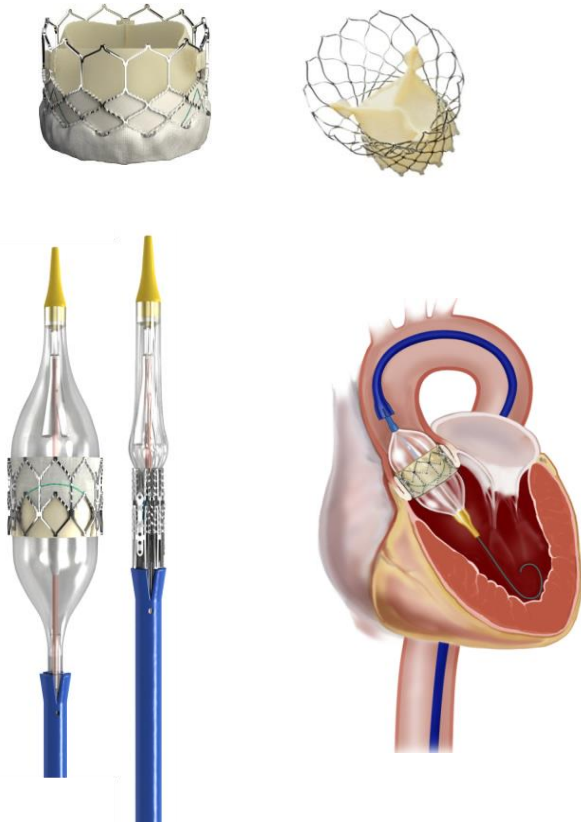
S'il s'agit d'un patient âgé, a-t-il des critères de fragilité ?

Les indications

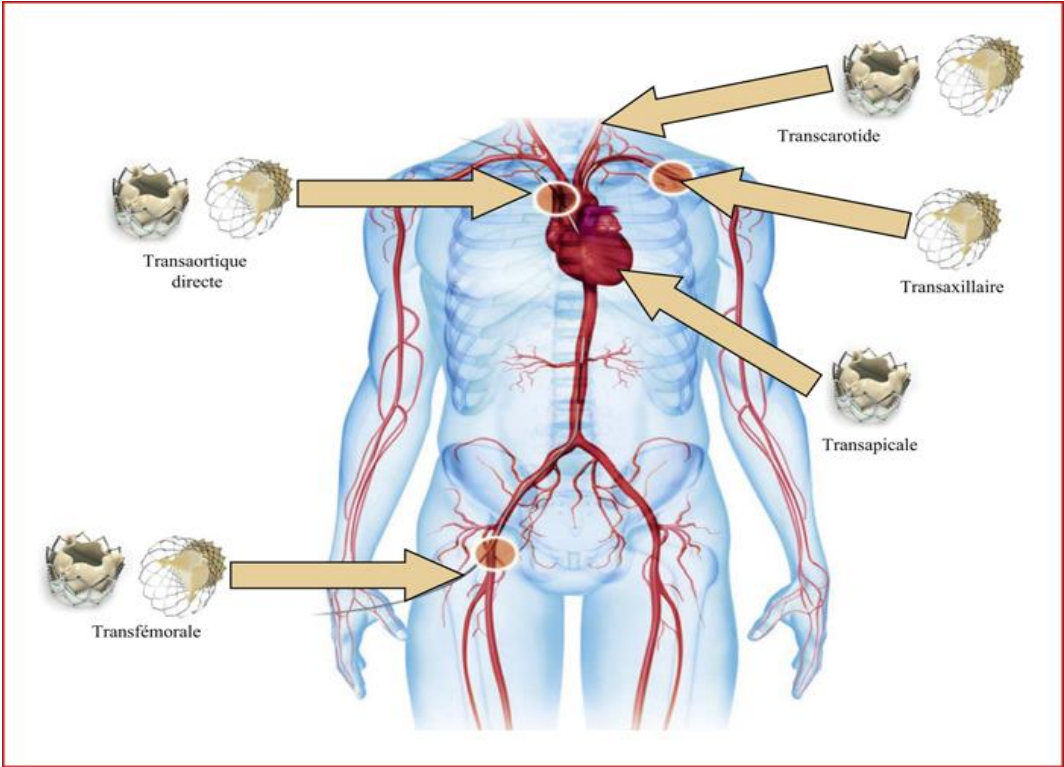


Le TAVI

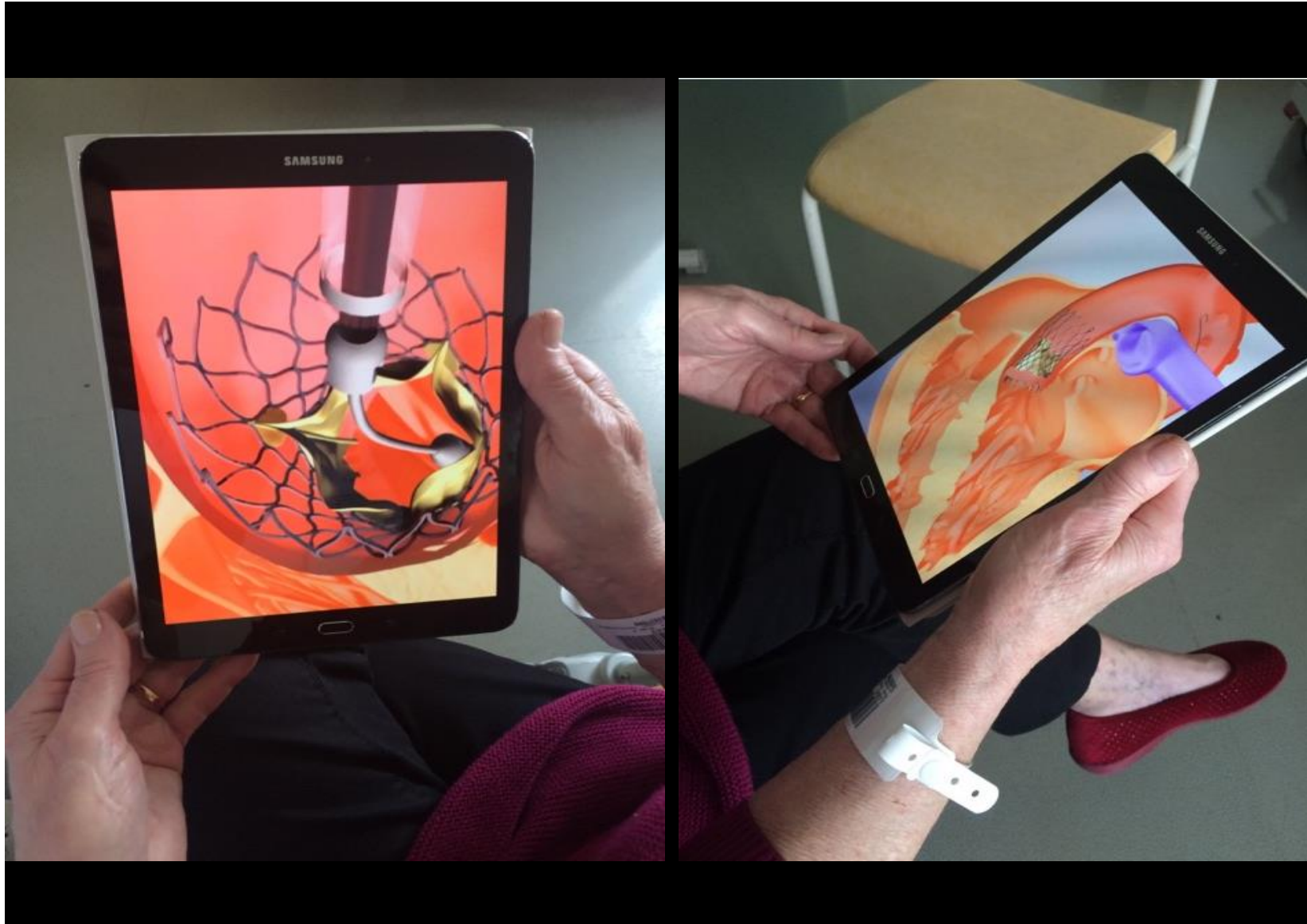
Le matériel



Les voies d'abord



L'information au patient



La procédure



Les bénéfices pour le patient

- ✓ **Technique moins invasive**
- ✓ **Durée de séjour courte**
- ✓ **Retour à domicile possible**
- ✓ **Réhabilitation rapide**
- ✓ **« Autonomie » retrouvée**



Les complications

- ✓ **Vasculaires : hématome, dissection artère**
- ✓ **Neurologiques : accident vasculaire cérébral**
- ✓ **Cardiaques :**
 - troubles de conduction (pose de Pace Maker)
 - troubles du rythme
 - insuffisance cardiaque
- ✓ **Hémorragiques : tamponnade**
- ✓ **Rénales et Infectieuses**
- ✓ **Décès**



Le suivi des patients

FRANCE TAVI

Bioprothèses Valvulaires Aortiques Implantables par Cathéter

–

DÉFINITION DE L'E-CRF - V2.00.03_150430

<i>Investigateur Principal</i>	<i>Version du document</i>
- Pr Hervé-Yves LE BRETON, Président du GACI (CHU Pontchaillou, Rennes)	- V2.00.03

Destination de sortie	%
Domicile	60
SSR	14
Transfert vers un autre hôpital	19
Décès	4



Veuillez indiquer, pour chacune des rubriques suivantes, l'affirmation qui décrit le mieux votre état de santé aujourd'hui, en cochant la case appropriée.

Mobilité

- Je n'ai aucun problème pour me déplacer à pied
- J'ai des problèmes pour me déplacer à pied
- Je suis obligé(e) de rester alité(e)

Autonomie de la personne

- Je n'ai aucun problème pour prendre soin de moi
- J'ai des problèmes pour me laver ou m'habiller tout(e) seul(e)
- Je suis incapable de me laver ou de m'habiller tout(e) seul(e)

Activités courantes (exemples : travail, études, travaux domestiques, activités familiales ou loisirs)

- Je n'ai aucun problème pour accomplir mes activités courantes
- J'ai des problèmes pour accomplir mes activités courantes
- Je suis incapable d'accomplir mes activités courantes

Douleurs/gêne

- Je n'ai ni douleur ni gêne
- J'ai des douleurs ou une gêne modérée(s)
- J'ai des douleurs ou une gêne extrême(s)

Anxiété/Dépression

- Je ne suis ni anxieux(se) ni déprimé(e)
- Je suis modérément anxieux(se) ou déprimé(e)
- Je suis extrêmement anxieux(se) ou déprimé(e)

Pour vous aider à indiquer dans quelle mesure tel ou tel état de santé est bon ou mauvais, nous avons tracé une échelle graduée (comme celle d'un thermomètre) sur laquelle 100 correspond au meilleur état de santé que vous puissiez imaginer et 0 au pire état de santé que vous puissiez imaginer.

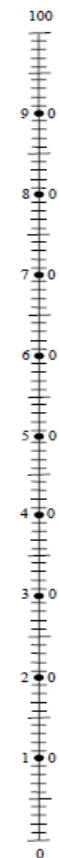
Nous aimerions que vous indiquiez sur cette échelle où vous situez votre état de santé aujourd'hui. Pour cela, veuillez tracer une ligne allant de l'encadré ci-dessous à l'endroit qui, sur l'échelle, correspond à votre état de santé aujourd'hui.

Votre état de santé aujourd'hui

Signature du patient

□□/□□/□□□□
Date de signature (JJ/MM/AAAA)

Meilleur état de santé imaginable



Pire état de santé imaginable

L'EQ5D

Mobilité :

Mobilité	AVANT TAVI (%)	APRES TAVI(%)
Je n'ai aucun problème pour me déplacer à pied ☐	34	63
J'ai des problèmes pour me déplacer à pied ☐	64	37
Je suis obligé(e) de rester alité(e)	2	0

Autonomie :

Autonomie de la personne	AVANT TAVI (%)	APRES TAVI(%)
Je n'ai aucun problème pour prendre soin de moi ☐	89	98
J'ai des problèmes pour me laver ou m'habiller tout(e) seul(e) ☐	11	2
Je suis incapable de me laver ou de m'habiller tout(e) seul(e)	0	0



L'EQ5D

Activités courantes :

Activités courantes (exemples : travail, études, travaux domestiques, activités familiales ou loisirs)	AVANT TAVI(%)	APRES TAVI
Je n'ai aucun problème pour accomplir mes activités courantes ☐	33,7	66,6
J'ai des problèmes pour accomplir mes activités courantes ☐	63,7	29,6
Je suis incapable d'accomplir mes activités courantes	3,6	1,8

Douleurs / gêne :

Douleurs/gêne	AVANT TAVI (%)	APRES TAVI(%)
Je n'ai ni douleurs ni gêne ☐	51	65
J'ai des douleurs ou une gêne modérée(s) ☐	40	30
J'ai des douleurs ou une gêne extrême(s)	9	5



L'EQ5D

Anxiété / Dépression :

Anxiété/Dépression	AVANT TAVI (%)	APRES TAVI(%)
Je ne suis ni anxieux(se) ni déprimé(e) □	51	61
Je suis modérément anxieux(se) ou déprimé(e) □	40	35
Je suis extrêmement anxieux(se) ou déprimé(e)	9	4

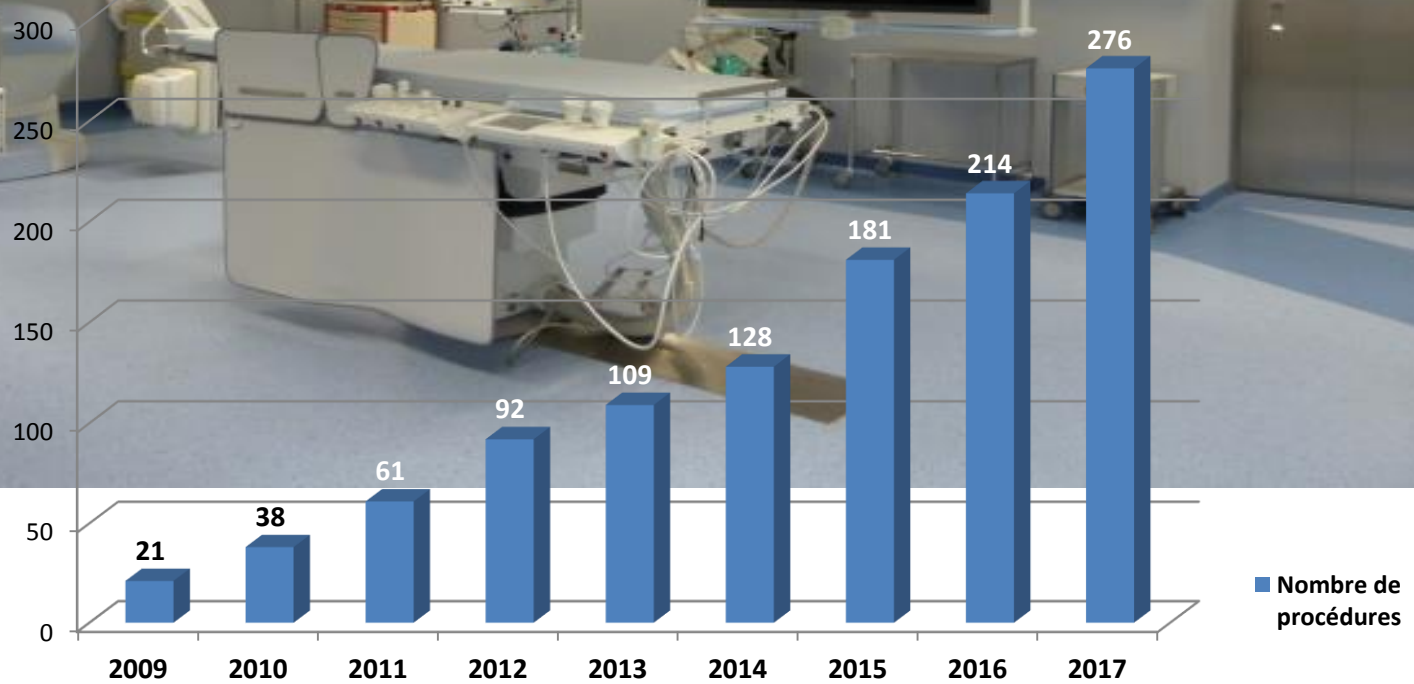
Score après TAVI :

**Votre état de
santé
aujourd'hui**

Comparaison du score avant et après le TAVI	
score supérieur	71%
score égal	15%
score inférieur	14%

8 ans d'activité TAVI à Rennes ... Les Perspectives

1120 procédures TAVI jusqu'au 31/12/2017



Merci....

