



**Anne  
SIGRIST**  
Déléguée Territoriale

a.sigris@anfh.fr  
03 88 21 47 01

- > Animation des réunions d'instances territoriales et co-animation des réunions d'instances régionales
- > Participation à l'élaboration et à la mise en œuvre des objectifs stratégiques et des projets politiques définis par les instances nationales et régionales
- > Gestion administrative, comptable et financière de la Délégation
- > Identification des besoins et conseil auprès des établissements adhérents
- > Représentation de l'ANFH auprès des partenaires locaux et des établissements adhérents

### Le Conseil en Formation et Dispositifs Individuels



**Danièle  
MAURICE**  
Assistante

03 88 21 47 00  
d.maurice@anfh.fr

#### Missions

- > Déploiement du Plan d'Actions Régional (logistique, accueil des formateurs et des stagiaires)
- > Accueil physique et téléphonique
- > Gestion des contrats des prestataires de services

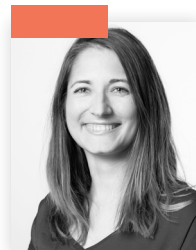


**Aurélie  
GONZALEZ**  
Conseillère en  
Dispositifs Individuels

03 88 21 47 05  
a.gonzalez@anfh.fr

#### Missions

- > Accompagnement des agents dans leurs démarches relatives aux dispositifs individuels (CFP, BC, VAE)
- > Accompagnement et conseil aux établissements dans la mise en œuvre des dispositifs individuels
- > Animation d'un réseau de partenaires en lien avec les dispositifs individuels et le CEP
- > Animation de réunions d'informations inter ou intra établissements à destination des agents
- > Conseil en Evolution Professionnelle



**Marion  
HILBIG**  
Conseillère Formation

03 88 21 47 03  
m.hilbig@anfh.fr

#### Missions

- > Accompagnement et conseil aux établissements en matière d'ingénierie de formation et des compétences
- > Gestion de projets
- > Co-construction de l'offre de formation régionale
- > Achat de formation
- > Participation à l'élaboration et au déploiement de l'offre de services à destination des établissements adhérents
- > Référente La ForMuLE

### Le Conseil en Gestion de Fonds

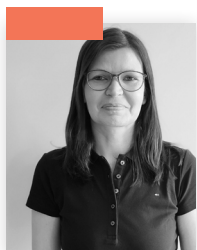


**Laetitia  
ENSMINGER**  
Conseillère en Gestion  
de Fonds

03 88 21 47 09  
l.ensminger@anfh.fr

#### Missions

- > Conseil aux établissements en matière de gestion de fonds (optimisation financière, éligibilité...)
- > Accompagnement à la mise en œuvre des plans de formation des établissements
- > Contrôle et traitement des demandes de remboursement des dossiers de formation des établissements
- > Saisie des actions du Plan d'Actions Régional sous Gesform Evolution et gestion des factures



**Christelle  
MICHEL**  
Conseillère en Gestion  
de Fonds

03 88 21 47 02  
c.michel@anfh.fr

#### Missions

- > Conseil aux établissements en matière de gestion de fonds (optimisation financière, éligibilité...)
- > Accompagnement à la mise en œuvre des plans de formation des établissements
- > Contrôle et traitement des demandes de remboursement des dossiers de formation des établissements
- > Suivi des budgets animation et de fonctionnement de la Délégation



**Anne  
LEBORGNE**  
Conseillère en Gestion  
de Fonds

03 88 21 47 04  
a.leborgne@anfh.fr

#### Missions

- > Conseil aux établissements en matière de gestion de fonds (optimisation financière, éligibilité...)
- > Accompagnement à la mise en œuvre des plans de formation des établissements
- > Contrôle et traitement des demandes de remboursement des dossiers de formation des établissements
- > Référente dossiers Etudes Promotionnelles

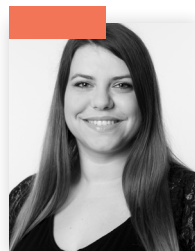


**Kadidja  
BEN YAHIA**  
Conseillère en Gestion  
de Fonds

03 88 21 47 07  
k.benyahia@anfh.fr

#### Missions

- > Conseil aux établissements en matière de gestion de fonds (optimisation financière, éligibilité...)
- > Accompagnement à la mise en œuvre des plans de formation des établissements
- > Contrôle et traitement des demandes de remboursement des dossiers de formation des établissements
- > Traitement des demandes de remboursement des dossiers Dispositifs Individuels (CFP, BC et VAE)



**Sarah  
ZIMMERMANN**  
Conseillère en Gestion  
de Fonds

03 88 21 47 06  
s.zwitzer@anfh.fr

#### Missions

- > Conseil aux établissements en matière de gestion de fonds (optimisation financière, éligibilité...)
- > Accompagnement à la mise en œuvre des plans de formation des établissements
- > Contrôle et traitement des demandes de remboursement des dossiers de formation des établissements
- > Référente Développement Professionnel Continu (DPC)