

Plan d'actions régionales

Les Zooms de 2026 et 2027





Zoom sur...

Les formations diplômantes/certifiantes

Le PAR 2025-2026

L'outil La ForMuLE

La plateforme E-learning de l'ANFH

I – Cinq formations diplômantes / certifiantes

1. **TP Agent magasinier**
2. **TP Agent Propreté et Hygiène (APH)**
3. **TP Employé polyvalent restauration**
4. **TP Secrétaire Assistante Médico-Administrative (SAMA)**
5. **CAP Blanchisserie**

I – Cinq formations diplômantes / certifiantes

Cinq formations diplômantes/ certifiantes proposées en 2026...

Intérêt pour les agents ?

Intérêt pour les établissements ?

II – LES ÉVOLUTIONS DU PAR – QUELQUES CHIFFRES

2025 –

100 groupes planifiés –

taux d'ouverture de 62%

taux de présence des agents inscrits de 87%

2026 –

102 groupes planifiés à ce jour–

taux d'ouverture sur janvier - 88% et de présence - 92%

taux d'ouverture sur février - 67% et de présence - 88%

Taux d'ouverture sur juin – 42%

Quid du parcours : professionnalisation des agents du service RH ?

II – THÉMATIQUES PHARES DE 2026

- 016 - AFR - **Communiquer avec bienveillance** en utilisant des techniques de la communication non violente (CNV)
 - => 3 groupes
- 121 - AFR - **Bientraitance de l'intention à la pratique**
 - => 2 groupes
- 271- L'Intelligence Artificielle (IA) comme outil d'aide à la performance dans la réalisation des tâches administratives OU **Se faciliter le travail avec l'IA**
 - => 2 groupes

II – THÉMATIQUES AXE 8 - OFFRE MEDICALE

- 230-3 -Parcours manager médical
- => 6 modules – 2 groupes réalisés avec des retours très positifs
- 260-2 -Dispositif de formation pour les médecins peu francophones :
 - M1 - améliorer son français écrit et oral par un passage du niveau A2 à B1
 - M2 - Améliorer son français écrit et oral par un passage du niveau B1 à B2
- => inscription au fil de l'eau – aucune inscription

II – THÉMATIQUE AXE 1 - EVOLUTION PROFESSIONNELLE

- 245 – Accompagnement collectif et individuel à la VAE



| Congé VAE 24 heures | Dispositif de VAE collective |
|--|---|
| <u>Démarche individuelle</u> | <u>Démarche institutionnelle</u> |
| Accompagnement individuel | Ateliers collectifs et temps individuels |
| <p><u>Pré-requis :</u></p> <p>Avis de recevabilité favorable du livret 1</p> <p><u>Congé VAE :</u></p> <ul style="list-style-type: none"> ✓ Accompagnement méthodologique pour préparer le livret 2 ✓ Accompagnement au repérage des situations pouvant être explicitées dans le livret 2 ✓ Préparation au jury | <p>Parcours composé de 4 modules :</p> <p>Module 1 : => positionnement de chaque agent au regard de son parcours</p> <p>Module 2 : => accompagnement à la rédaction du livret 1</p> <p>Module 3 : => accompagnement à la rédaction du livret 2 comprenant une préparation aux épreuves du jury</p> <p>Module 4 : => accompagnement post jury en cas de validation partielle</p> |
| 24h sur le temps de travail | De 54h à 70h sur le temps de travail |
| Financement ANFH ou plan de formation établissement | Financement ANFH enveloppe nationale spécifique (enseignement/déplacements) |

EVOLUTION PROFESSIONNELLE – VAE - DEPLOIEMENT

2024 : 4 groupes dont 2 en intra

2025 : 3 groupes

| Suivi des parcours 2024 - 2025 | | | | | |
|--------------------------------|-------------------------------------|--------------------------------|----------------------|-------------------|----------------------------|
| Nbre d'agents inscrits | Demandes non recevables ou annulées | Parcours interrompus (abandon) | Validation partielle | Validation totale | Parcours toujours en cours |
| 65 | 1 | 9 | 8 | 18 | 29 |

EVOLUTION PROFESSIONNELLE – VAE – PROJECTION 2026

1^{er} semestre 2026 : 2 groupes

1 groupe organisé en intra débuté en mars 2026

1 groupe à Poitiers : 18 mai 2026 - complet

2nd semestre 2026 : 1 groupe => 29 septembre 2026

EVOLUTION PROFESSIONNELLE – VAE – TEMOIGNAGE


Disponible sur le site de l'ANFH :

- [Cléo Daucourt, chargée de formation au Centre Hospitalier de Soins de Longue Durée du Territoire de Belfort, et Laurianne Courtot, agent bénéficiaire d'une VAE collective](#)
[ANFH](#)

=> Un intérêt individuel et collectif

| Pour l'employeur | Pour l'agent |
|--|--|
| Répondre à des difficultés de recrutement sur certains métiers (AS par exemple) Fidéliser les professionnels Accompagner la montée en compétences des professionnels Bénéficier de fonds mutualisés | Bénéficier d'un accompagnement adapté au besoin Sécuriser le parcours (dynamique de groupe, soutien du collectif) Valoriser les compétences par l'obtention d'un diplôme (reconnaissance, légitimité...) |


DISPOSITIF CREP 2022-2026



DISPOSITIF CREP

Construire et réussir son évolution professionnelle

*Avec le soutien de l'employeur,
Définir son projet...
Conforter ses choix...
Se préparer à reprendre ses études...*



Fin du marché avec ASSOFACT

Mobilisé par 21 établissements en 2025

43 agents accompagnés

Entre 2022 et 2026 :

- 15 groupes ont été mis en place
- 94 agents ont suivi tout ou partie du parcours CREP
- Utilisé par 35 établissements

A vos agendas !



Visioconférence de présentation du dispositif

Le 09 juin 2026 à 14h00

- Inscription : en ligne
- Lien de connexion : transmis par mail
 - Disponible sur le site de l'ANFH – services aux établissements
 - Newsletter à venir
- Public cible :
 - ⇒ tout professionnel en charge de l'accompagnement des agents
 - ⇒ service RH – service formation – service mobilité et carrière
 - Conseiller en Evolution Professionnelle – référent handicap...

NOUVEAU MARCHÉ CREP DEPLOIEMENT



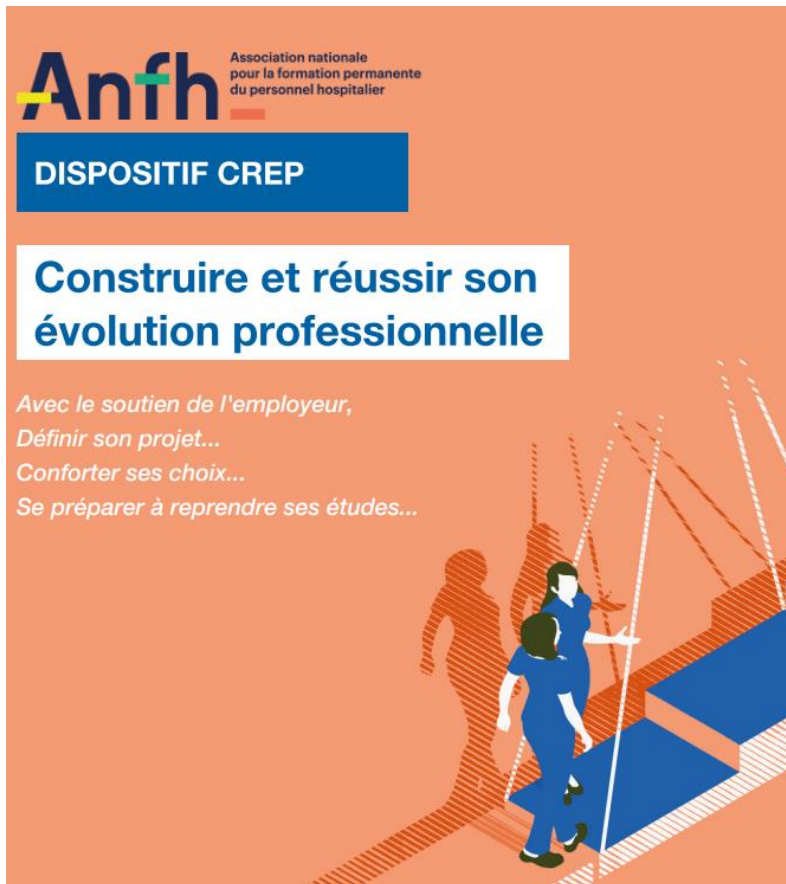
Démarrage fin **mai 2026** à **Angoulême**

| Septembre/octobre 2026 | | | Premier trimestre 2027 | | |
|------------------------|----------|---------|------------------------|----------|---------|
| Angoulême ou Niort | Poitiers | Saintes | Angoulême ou Niort | Poitiers | Saintes |

Inscriptions possibles sur les territoires limitrophes :

⇒ Aquitaine - Limousin et Pays de Loire

NOUVEAU MARCHÉ CREP



A l'initiative de l'employeur

Parcours modulaire à la carte

Des temps collectifs et des temps individuels

Un référent de parcours au sein de l'établissement pour chaque agent

Tout public

NOUVEAU MARCHÉ CREP

Un dispositif qui s'enrichit



Prise en main de l'outil informatique

Module 1 : autodiagnostic numérique (obligatoire)

Module 2 : ½ journée de formation (facultatif)



Pour chaque groupe, une visioconférence pour :

- Présenter le parcours aux référents des agents inscrits
- Informer collectivement les agents inscrits
- Réaliser un point d'étape (OF – employeur – ANFH)
 - Avancée des projets
 - Financements mobilisables

Module 1 : obligatoire

- Autodiagnostic initial et positionnement numérique (en ligne)
Utilisation du Pack Office, navigation internet

Module 2 :

- Prise en main l'outil informatique 3h30 collectif/ présentiel
Navigation sur internet, exercices guidés

Module 3 : Obligatoire

- Identification des besoins d'accompagnement 7h00 en présentiel

Module 4 :

- Exploration, définition et préparation de son projet
49h00 maximum + IMT
35h collectif/présentiel + 14h individuel présentiel/distanciel

Module 5 :

- Préparation à l'entrée en formation 21h00 en présentiel

Module 6 :

- Accompagnement et suivi de fin de parcours jusqu'à 14h00
présentiel/distanciel/hybride

Accessible à tout agent qui souhaite s'engager dans un projet d'évolution professionnelle avec le soutien de l'employeur

Ateliers collectifs et individuels

Démarche modulaire à la carte en fonction des besoins identifiés à l'issue du module 1 & 3

Modules 1 & 3 obligatoires : autodiagnostic et positionnement numérique (en ligne)
identification des besoins d'accompagnement (atelier collectif en présentiel)

Modules facultatifs :

Module 2 : prise en main de l'outil informatique

Module 4 : phase d'exploration, de préparation et de définition du projet (ateliers collectifs et temps individuels)

- ⇒ Réaliser un bilan professionnel et personnel, lever les freins, se projeter
- ⇒ Définir et travailler le projet
- ⇒ Réaliser un diagnostic préalable à l'entrée en formation
- ⇒ **Immersion en milieu de travail**

Module 5 : préparation à l'entrée en formation

Module 6 : accompagnement et suivi de fin de parcours durant la formation/sur le poste (FPH)

Jusqu'à 96h pendant une durée d'environ 6 mois - sur le temps de travail - Accessible en **PPR**

Financement ANFH fonds mutualisés (hors traitement)

Co-construction en lien avec l'employeur

- ⇒ Plan d'action connu par l'employeur
- ⇒ Points référents de l'établissement/agent/Analyse et Action-AKSIS

III – La ForMuLE

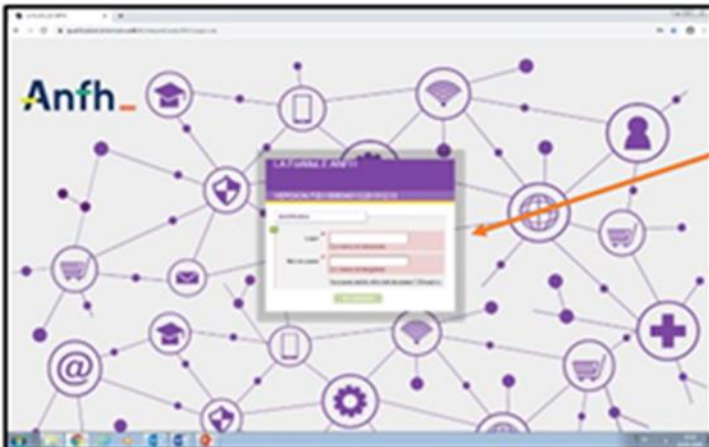
L’outil La ForMuLE



Accéder à la Formule

LA ForMuLE ANFH - Manuel d'utilisation pour importer Contrats, Catalogues et Produits

Accéder à la plateforme :



Login:
Votre Email Professionnel
@anh.fr

Mot de passe
Password1

Pourquoi utilisez la ForMuLE ?

- **Respect de la réglementation des marchés publics**
- **Des conditions contractuelles d'achat avantageuses**
- **Des prix négociés**
- **Un choix d'organismes de formation pour comparer**

Les erreurs à ne pas commettre

- **Passer une commande sans prendre contact au préalable avec l'organisme de formation**
- **Saisir trop de mots clés pour rechercher une formation**

Les bonnes pratiques

- **Regarder régulièrement les formations**
- **Être pro-actif en proposant des formations**
- **Faire remonter à la délégation ANFH des sujets de formation**
- **Savoir retrouver sur l’outil les fiches pratiques et guide**



A vos agendas

Un séminaire régional organisé
le **10 novembre 2026 à Angoulême**

Deux objectifs :

- La formation à distance – réglementation et politique
établissement
- Des ateliers pratiques sur la plateforme E-learning de
l'ANFH

Merci pour votre attention