

COMMUNIQUÉ DE PRESSE

21 JUIN 2017

Contact presse : **ANFH**
Wellcom - Maguelonne Deschard
01 46 34 60 60
maguelonne.deschard@wellcom.fr
265, rue de Charenton
75012 Paris

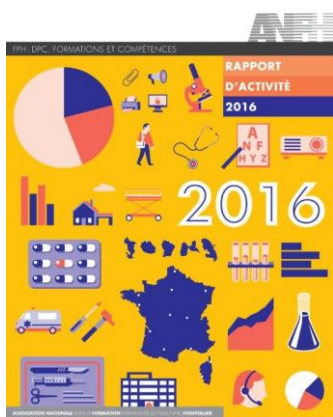
ANFH - Axelle Lebigot-Dymon
01 44 75 12 95
a.lebigot-dymon@anfh.fr

Chiffres 2016 de la formation dans la fonction publique hospitalière 9^è Palmarès du Prix ANFH

Rapport d'activité de l'ANFH

Le mercredi 21 juin, l'assemblée générale de l'ANFH a adopté le rapport d'activité 2016.

Les chiffres à retenir pour l'année 2016 :



- **plus d'1 million de départs en formation** ont été financés par les plans de formation des établissements adhérents.
- **plus de 17 300 études promotionnelles financées** (formations diplômantes et qualifiantes)
- **3412 agents sont en Congés de formation professionnelle (CFP)**
- **plus de 40 000 départs en formation ont été pris en charge dans le cadre du DPC médical**, soit une augmentation de plus de 16% par rapport à 2015.

L'ANFH a collecté **807 millions d'euros en 2016**.

La fonction publique hospitalière affiche un **taux d'accès à la formation important : 58% des agents** sont partis au moins une fois en formation en 2016.

>> Pour accéder au rapport d'activité 2016 de l'ANFH, [cliquez ici](#) <<

Palmarès du prix ANFH 2017 : 4 actions emblématiques récompensées

Comme il est désormais de tradition, le palmarès du Prix ANFH 2017 a été dévoilé à l'occasion de l'Assemblée générale.



Le chemin clinique du patient polytraumatisé
CH d'Avranches-Granville / PRIX ANFH 2017

Grand Prix : le lauréat est le Centre Hospitalier **Avranches-Granville** pour son action « **Le chemin clinique du patient polytraumatisé** » qui associe la méthode du chemin clinique à la technologie de la simulation haute-fidélité. Cette action, qui réunit personnels médicaux et paramédicaux, associe temps de simulations et de débriefing pour une analyse commune des pratiques au travers d'étapes clés de la prise en charge du patient avec pour objectif une efficacité et un gain de temps dans la prise en charge des patients.

Sont également lauréats en 2017 :



La chambre des erreurs
CH de Carpentras / PRIX ANFH 2017

Catégorie DPC médical et paramédical : le Centre Hospitalier de **Carpentras** pour l'action « **La chambre des erreurs** », outil de simulation en santé ayant pour objectif l'amélioration des pratiques professionnelles ainsi que l'optimisation de la qualité des prestations de santé et de la sécurité des patients.



Jardin de soins et de santé
CHD Georges Daumezon / PRIX ANFH 2017

Catégorie amélioration de la qualité des soins et de la prise en charge des patients : le **Centre Hospitalier Départemental Georges Daumezon** pour l'action « **Jardin de soins et de santé** ». Cette formation permet l'acquisition de connaissances nécessaires pour construire un projet de jardin thérapeutique, véritable lieu de médiation, accessible aux patients présentant diverses pathologies psychiatriques ou liées au vieillissement.



Vis ma vie
CH de Laon / PRIX ANFH 2017

Catégorie management et organisation du travail : le **Centre Hospitalier de Laon** pour l'action « **Vis ma Vie** ». Ce projet vise à faire partager le quotidien des équipes des services Maternité et Néonatalogie intervenant dans le parcours de soins du patient au sein d'un même pôle, dans le but de faciliter l'articulation des savoir-faire et des compétences spécifiques à chaque service, et d'optimiser la communication entre eux. Ce prix a été remis par Roland Ollivier, directeur de l'Institut du management de l'EHESP.

Les représentants de l'établissement lauréat du Grand prix sont repartis avec une dotation de 4000 euros et ceux des autres catégories de 2000 euros chacun.

L'ANFH en bref - www.anfh.fr

OPCA de la fonction publique hospitalière, l'Association Nationale pour la Formation permanente du personnel Hospitalier (ANFH) est agréée par le **Ministère du travail, de l'Emploi et de la Santé** pour **collecter et gérer les fonds consacrés au**

financement du plan de formation (2,1% de la masse salariale), du **Congé de formation professionnelle (CFP)**, **congés pour VAE et pour Bilan de compétences** (0,2% de la masse salariale), des **études promotionnelles** (0,6%), de la **formation professionnelle des travailleurs handicapés** pris en charge par les ESAT (4,8%) et du **Développement professionnel continu (DPC) médical** (0,5% et 0,75% de la masse salariale médicale).

En complément de la gestion des 807 millions d'euros collectés, l'ANFH offre à ses adhérents un ensemble de **services** visant à **les accompagner dans la gestion de la formation, des compétences et des métiers** : veille, information, offre de formation, outils méthodologiques, supports de communication...

Reposant sur trois valeurs structurantes **-paritarisme, solidarité et proximité-** plus de 1000 administrateurs et 26 délégations régionales œuvrent depuis 1974 pour **l'égalité d'accès à la formation continue et le développement des compétences des agents** employés par les établissements sanitaires, médico-sociaux et sociaux publics, soit plus de 800 000 personnes.

ASSOCIATION NATIONALE POUR LA **FORMATION** PERMANENTE DU PERSONNEL HOSPITALIER