

# 10 RAISONS D'ÊTRE FIER DE TRAVAILLER EN EHPAD



# Document élaboré pour la conférence « Je travaille en EHPAD et j'en suis fier ! »

*Toulouse, le 18 décembre 2018*



*Rédigé par Mme Dominique HOUEL  
d'Antidote Expertise*

*Illustré par M. Philippe TASTET  
Classement des raisons effectué par  
les participants à la conférence*

JE PLACE LA PERSONNE ÂGÉE AU COEUR DE MES PRÉOCCUPATIONS



PHILIPPE TASTET

# Je place la personne âgée au cœur de mes préoccupations

- ✓ J'agis en me centrant sur **le résident et son intérêt**, par préférence aux autres intérêts en présence.
- ✓ **Bienveillance et respect** du résident sont mes valeurs professionnelles privilégiées.
- ✓ Je fais de mon mieux pour le résident.

JE PRATIQUE LE SOIN SOUS TOUTES SES DIMENSIONS  
- RELATIONNEL, TECHNIQUE, ÉDUCATIF -

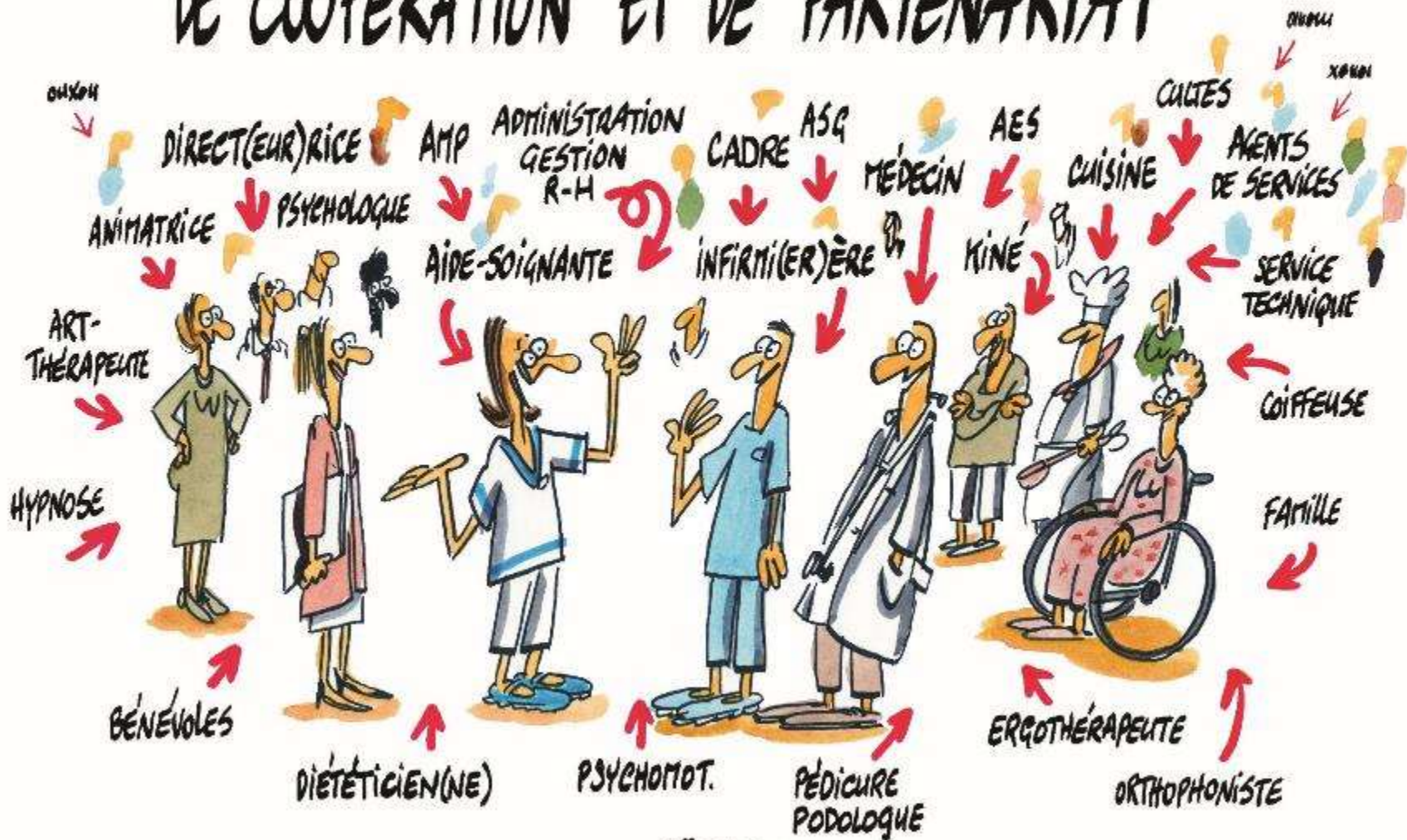


PIERRE TASTET

# Je pratique le soin sous toutes ses dimensions

- ✓ Lors de tout acte de soin, je suis vigilant(e) à instaurer un **relationnel de qualité** par **l'écoute et la disponibilité** afin d'accompagner la personne à chaque instant.
- ✓ Je **rassure** la personne âgée si elle se sent seule, angoissé, .... Je reste également **attentive** vis-à-vis de sa famille et de ses proches.
- ✓ **J'informe et je conseille** le résident et ses proches pour agir en prévention des effets du vieillissement (marche, hygiène buccodentaire, nutrition, mobilisation, ...).

# JE TRAVAILLE EN ÉQUIPE DANS UN ESPRIT DE COOPÉRATION ET DE PARTENARIAT



# Je travaille en équipe dans un esprit de coopération et de partenariat

- ✓ La prise en charge globale de la personne âgée requiert la **coopération** entre des professionnels **complémentaires** par leurs métiers et leurs disciplines.
- ✓ Je fais preuve de **confiance** et d'**entraide** envers mes collègues et, eux, envers moi.
- ✓ Nos transmissions et nos temps d'échanges permettent la **cohérence** de notre action auprès des résidents.



J'ADOpte UNE POSTURE RÉFLEXIVE SUR MES PRATIQUES  
ET DONNE DU SENS À MON ACTION



ARISTE TASTET

# J'adopte une posture réflexive sur mes pratiques et donne du sens à mon action

- ✓ Je **questionne régulièrement mes pratiques** en équipe ou lors de formations pour identifier d'éventuels **axes d'amélioration**.
- ✓ Quand droits et/ou valeurs s'opposent, je contribue avec l'équipe à rechercher l'**action** qui est **juste**, c'est-à-dire **adaptée** dans l'intérêt de la personne compte tenu du contexte (**réflexion éthique**).
- ✓ Cette **pratique réflexive** me permet de donner toujours du **sens à mon action**, y compris si je ne partageais pas le point de vue qui a finalement fait consensus

JE CONCILIE LA SINGULARITE' DE LA PERSONNE  
- ACCOMPAGNEMENT PERSONNALISE -  
AVEC LE COLLECTIF



# Je concilie la singularité de la personne avec le collectif

- ✓ Je contribue au **projet personnalisé** du résident car en EHPAD chaque personne âgée poursuit sa trajectoire de vie et a des besoins, attentes et désirs qui lui sont propres (**singularité**).
- ✓ Je veille à rester **équitable** entre les résidents en apportant une **attention** juste à chacun par rapport au collectif des résidents
- ✓ L'EHPAD est un lieu de vie sociale où chacun a droit à une sphère privée et intime que je veille à respecter et des espaces collectifs où je favorise le **vivre ensemble**

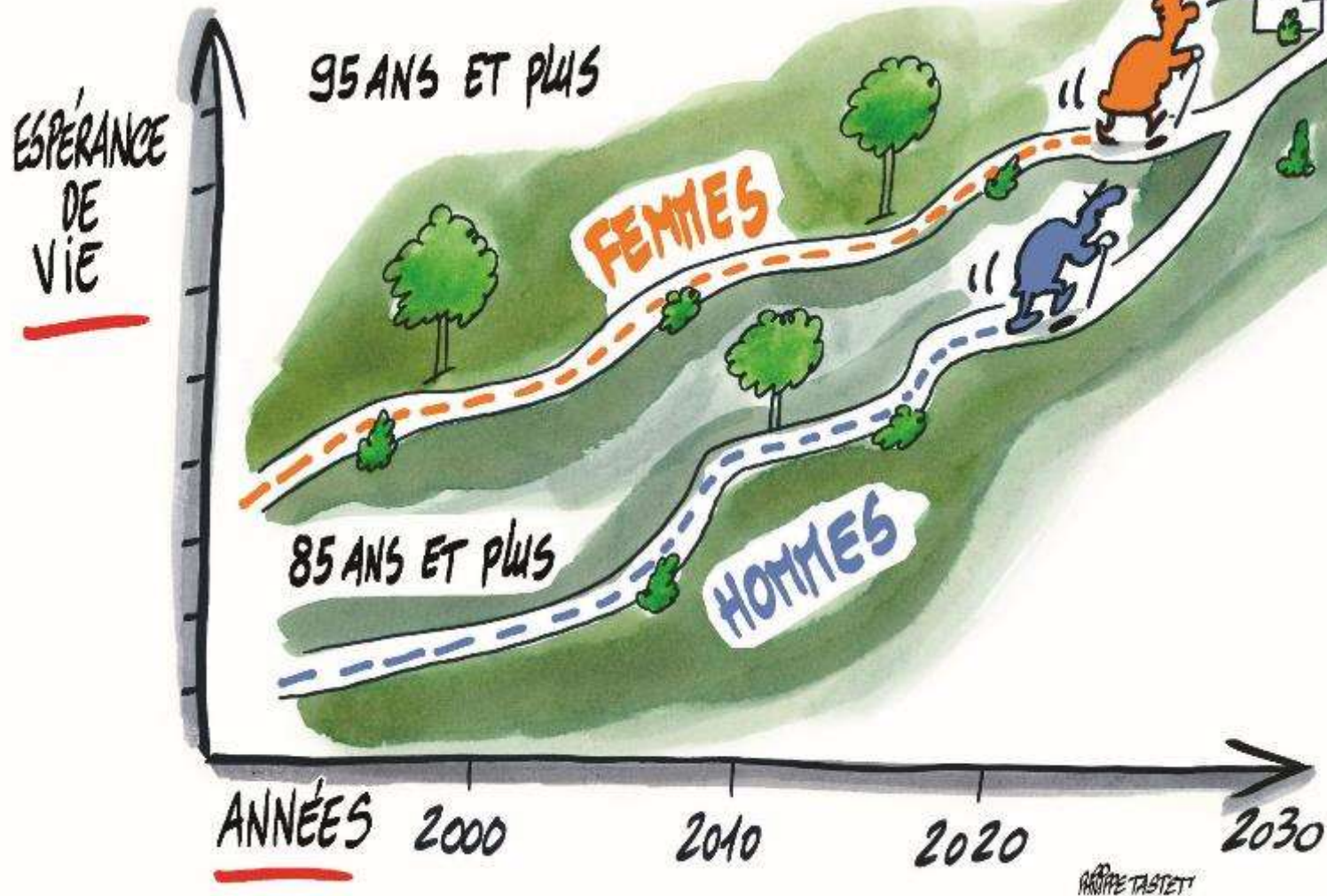
MON TRAVAIL REQUIERT AUTONOMIE ET RESPONSABILITÉ



# Mon travail requiert autonomie et responsabilité

- ✓ Je m'engage à pratiquer des **soins attentifs et consciencieux** et à **maintenir la qualité** de mes pratiques.
- ✓ Je veille à **respecter au quotidien les droits** des personnes vulnérabilisées que j'accompagne.
- ✓ En EHPAD, il faut savoir **agir à la fois avec réflexion et réactivité**, avoir le sens de l'initiative dans le respect des limites du droit.

# MES COMPÉTENCES EN GÉRIATRIE RÉPONDENT À UN BESOIN DE SANTÉ PRIORITAIRE



# Mes compétences en gériatrie répondent à un besoin de santé prioritaire

- ✓ Je maintiens et développe régulièrement mes compétences professionnelles pour prodiguer soin et accompagnement de qualité aux résidents.
- ✓ Mon action s'inscrit dans une démarche enrichie par l'expertise des métiers et spécialités de l'équipe pour une approche globale de la personne âgée.
- ✓ Compte tenu du vieillissement de la population, mon expérience et mes compétences sont des atouts pour répondre aux besoins actuels et à venir.



JE SUIS ACTEUR DE LA SOLIDARITÉ ET  
DE LA TRANSMISSION INTERGÉNÉRATIONNELLE



# Je suis acteur de la solidarité et de la transmission intergénérationnelle

- ✓ Mon action professionnelle est une forme de contribution à **la solidarité envers nos aînés**.
- ✓ Dans l'accompagnement du résident, j'encourage **la participation de la famille et des différentes générations** qui la composent.
- ✓ Je valorise la personne âgée en recueillant son histoire de vie et **la transmission** de son expérience.

# JE PEUX ÉVALUER SUR LA DURÉE MON ACCOMPAGNEMENT DES RÉSIDENTS ET DE LEUR FAMILLE

AVANT



PENDANT



APRÈS



# Je peux évaluer sur la durée mon accompagnement des résidents et de leur famille

- ✓ La durée moyenne de séjour en EHPAD me permet d'inscrire l'accompagnement des résidents sur un temps propice aux projets.
- ✓ Je peux donc apprécier **l'utilité de mon action** et du **bien-être** que j'apporte à chacun.
- ✓ Les familles et les résidents me font part de leur **reconnaissance**; ce qui donne de **la valeur** à mon travail
- ✓ J'accompagne prioritairement les résidents mais aussi leur famille; et ce souvent jusqu'au décès de la personne âgée.

JE PEUX EXPRIMER MA CRÉATIVITÉ AUPRÈS  
DES PERSONNES ACCUEILLIES



PHILIPPE TASTET

# Je peux exprimer ma créativité auprès des personnes accueillies

- ✓ L'EHPAD est un lieu où, en tant que professionnel, je peux faire montre de **créativité** auprès des résidents.
- ✓ Pour relever les défis de l'EHPAD de demain, je peux contribuer à **l'expérimentation de nouvelles organisations** de travail pour concilier **la qualité de vie des résidents et la qualité de vie au travail** pour les professionnels.