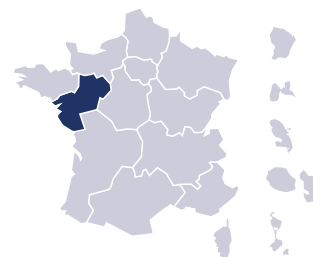


## Cartographie des métiers de la Fonction publique hospitalière 2025



### NOMBRE D'AGENTS DE LA FPH EN RÉGION PAYS DE LA LOIRE

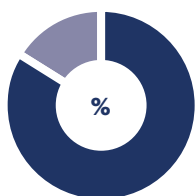
# 70 520

professionnels, dont **4 923** personnels médicaux hors sages-femmes, et **65 597** non médicaux (personnes physiques)

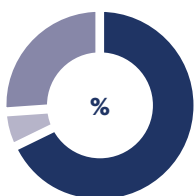


Médicaux **7%** Non médicaux **93%**

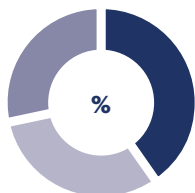
### PROFIL DES AGENTS EXERÇANT DANS LA FPH



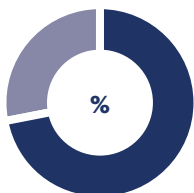
Femmes **84,2**  
Hommes **15,8**



Titulaires **69**  
Stagiaires **5**  
Contractuels **26**



Catégorie A **38**  
Catégorie B **33**  
Catégorie C **29**



Temps plein **72**  
Temps partiel **28**

Âge médian  
**43 ans**

### 180 MÉTIERS EXERCÉS

RÉPARTIS DANS 9 FAMILLES ET 5 DOMAINES



#### SOINS 59,9%

39 297 PROFESSIONNELS

#### ADMINISTRATIF 10,9%

7 144 PROFESSIONNELS

#### ACHAT-LOGISTIQUE-TECHNIQUE-SI 10,4%

6 841 PROFESSIONNELS

#### SOCIAL ET ÉDUCATIF 11,2%

7 347 PROFESSIONNELS

#### QUALITÉ-HYGIÈNE-SÉCURITÉ ENVIRONNEMENT 7,5%

4 923 PROFESSIONNELS

### POIDS DE LA FPH DANS L'EMPLOI SALARIÉ EN PDLL (EN %)

% de l'emploi de la FPH par rapport à l'emploi global de la région



**70 520 professionnels** soit environ **4,9%** de l'emploi salarié de la région

### RÉPARTITION DES ÉTABLISSEMENTS PAR CATÉGORIE

145 ÉTABLISSEMENTS RÉPARTIS DANS 5 DÉPARTEMENTS



Sanitaire **28,3%**

Santé mentale **3,5%**

Personnes âgées **52,4%**

Handicap **11,7%**

Enfance-famille **4,1%**

### RÉPARTITION DES EFFECTIFS PNM PAR TYPE D'ÉTABLISSEMENT



Sanitaire **75,07%**

Santé mentale **9,06%**

Pour personnes âgées **10,42%**

Handicap **3,83%**

Enfance famille **1,62%**

## Contexte et enjeux de la cartographie

Dans le contexte actuel de transformation et d'évolution des secteurs de la santé, du social et médico-social, les préoccupations autour des métiers sont devenues majeures.

L'Anfh propose aux établissements de la FPH, en collaboration avec BVA, d'actualiser régulièrement leur cartographie afin de mieux connaître les métiers (PNM) et spécialités (PM) réellement exercés, de repérer les écarts de grades, de suivre les évolutions, d'identifier les métiers et spécialités les plus en tension, les métiers ayant des effectifs importants d'agents en fin de carrière (>55 ans / >60 ans) et d'autres indicateurs et tableaux de bord, afin de leur permettre de définir leur stratégie et piloter leur politiques RH, LDG et GPMC.

Cette démarche permet également à l'Anfh et à ses partenaires régionaux : ARS, Conseil régional, observatoires régionaux des métiers du sanitaire et du médico-social et au niveau national : Ministère de la santé, de l'autonomie, ONDPS, etc., d'ajuster leurs politiques et priorités en matière d'études promotionnelles, de FQ&CPF, d'apprentissage, d'adaptation de l'offre de formation destinée aux personnels soignants, socio-éducatifs, fonctions-supports... et aux personnels médicaux, en fonction de l'évolution des besoins.

Enfin, elle contribue à alimenter des travaux utiles à une fonction d'observation, de veille et de capitalisation sur les évolutions des métiers et des compétences dans le champ sanitaire, médico-social et social.

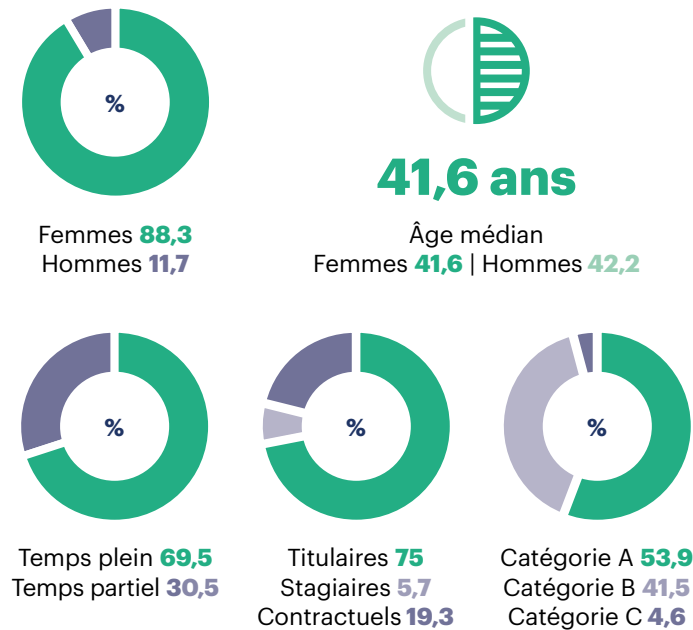
Ce livrable synthétique, vous permet de découvrir les données clés de la deuxième démarche d'actualisation de la cartographie régionale des métiers en Pays de la Loire, menée en 2025, avec la participation de 56 établissements relevant de la FPH et le soutien de l'ARS et de la FHF Pays de la Loire.

**Votre déléguée régionale**  
Isabelle Rakotomalala

## Personnels non médicaux

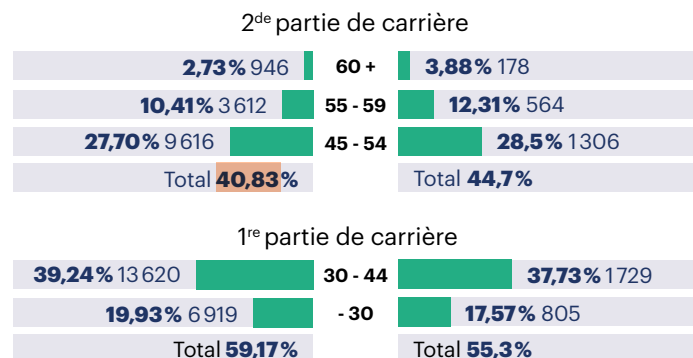
## PERSONNELS SOIGNANTS ET ASSIMILÉS

## 39 297 AGENTS SOIT 59,9% DES EFFECTIFS



## RÉPARTITION PAR SEXE ET TRANCHE D'ÂGE

**Femmes** 34 714 agents **Hommes** 4 583 agents



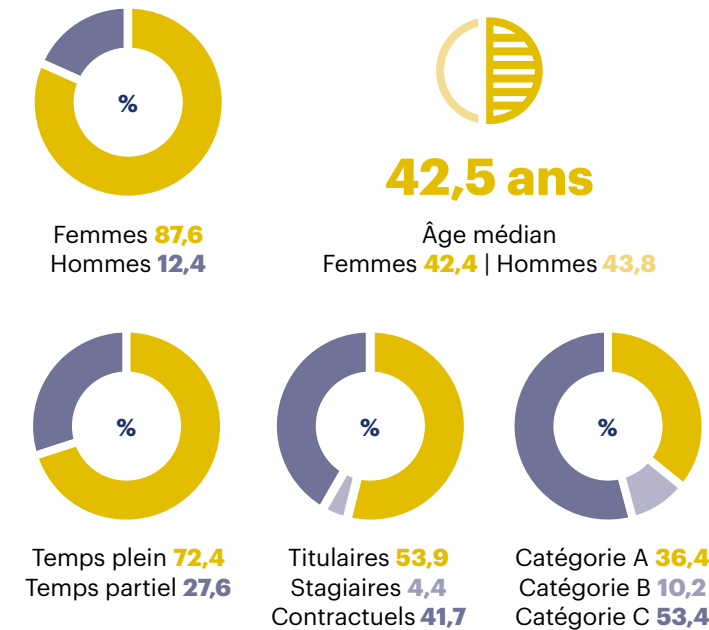
## TOP 5 DES MÉTIERS EXERCÉS

Aide-soignant   15 243 agents	38,79%
Infirmier en soins généraux   13 440 agents	34,2%
Auxiliaire de puériculture   1 335 agents	3,4%
Encadrant d'unité de soins et d'activités paramédicales   1 232 agents	3,14%
Technicien de laboratoire médical   995 agents	2,53%

## Personnels non médicaux

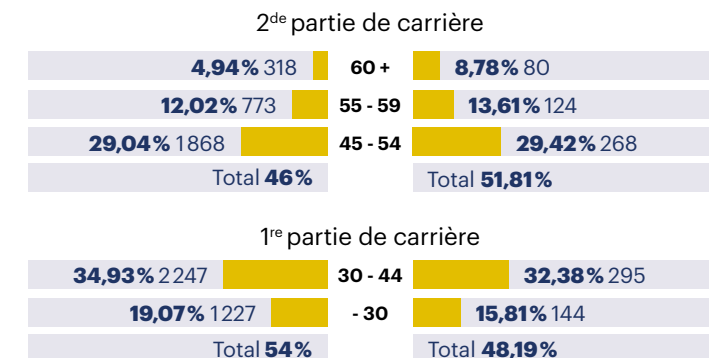
## PERSONNELS SOCIO-ÉDUCATIFS

7347 AGENTS SOIT 11,2% DES EFFECTIFS



## RÉPARTITION PAR SEXE ET TRANCHE D'ÂGE

**Femmes** 6 437 agents

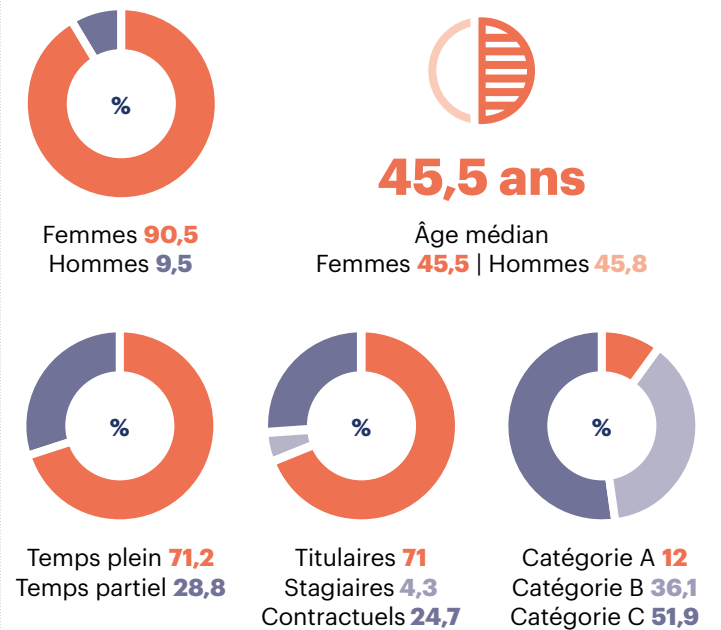


## TOP 5 DES MÉTIERS EXERCÉS

Profession	Nombre d'agents	Pourcentage
Aide médico-psychologique	2101 agents	28,59 %
Auxiliaire de vie sociale	1309 agents	17,81 %
Psychologue	1226 agents	16,68 %
Éducateur spécialisé	655 agents	8,91 %
Assistant social	447 agents	6,09 %

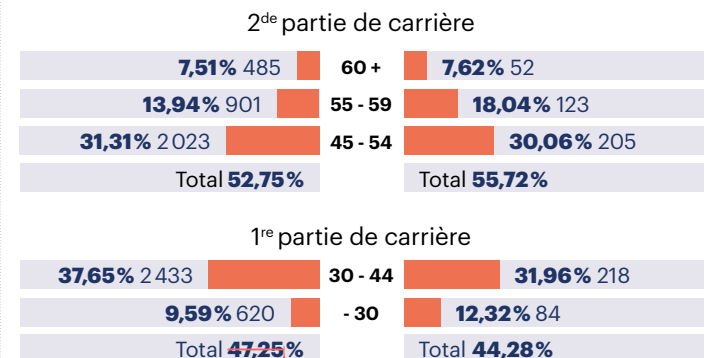
## PERSONNELS ADMINISTRATIFS, DE DIRECTION ET DE GESTION DE L'INFORMATION

7144 AGENTS SOIT 10,9% DES EFFECTIFS



### RÉPARTITION PAR SEXE ET TRANCHE D'ÂGE

**Femmes** 6 462 agents **Hommes** 682 agents

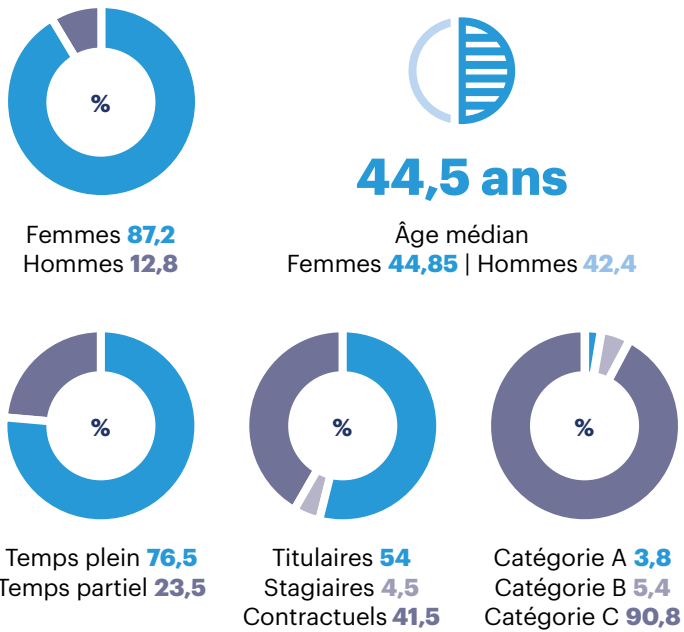


## TOP 5 DES MÉTIERS EXERCÉS

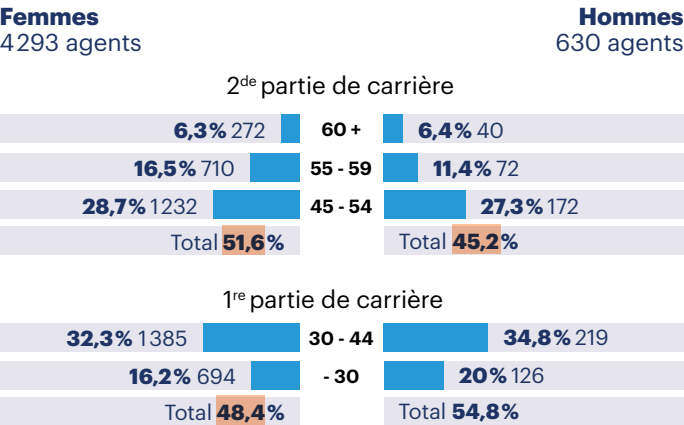
Secrétaire médical   2 719 agents	38,06 %
Agent de gestion administrative   1 000 agents	14 %
Agent d'accueil   531 agents	7,43 %
Gestionnaire des ressources humaines   434 agents	6,07 %
Secrétaire   434 agents	6,07 %

Personnels non médicaux

PERSONNELS QUALITÉ HYGIÈNE SÉCURITÉ ET ENVIRONNEMENT  
4923 AGENTS SOIT 7,5% DES EFFECTIFS



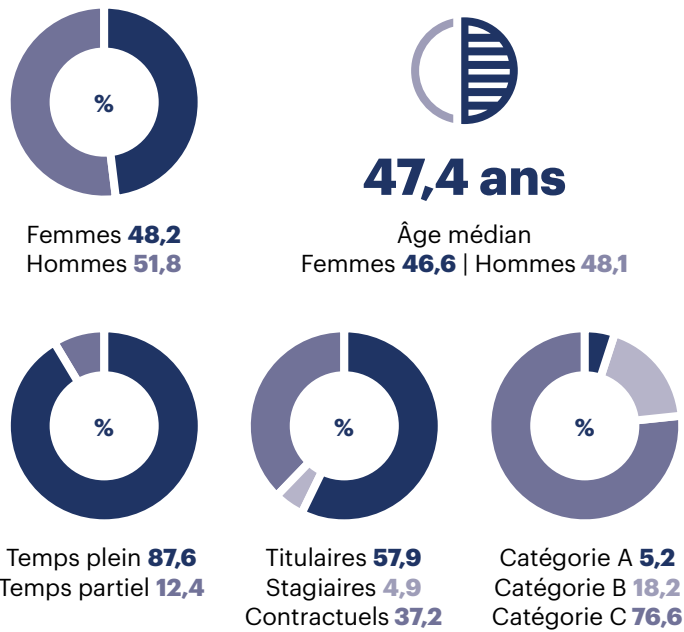
RÉPARTITION PAR SEXE ET TRANCHE D'ÂGE



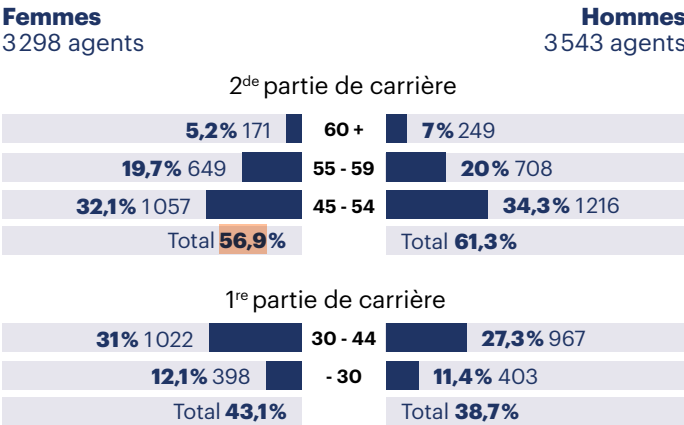
TOP 5 DES MÉTIERS EXERCÉS



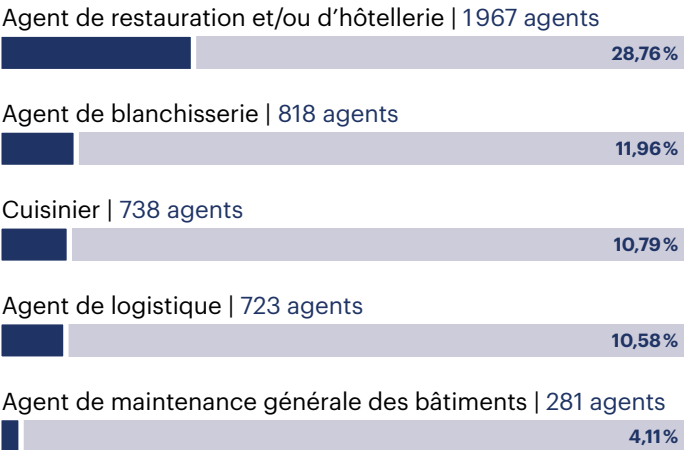
PERSONNELS ACHAT LOGISTIQUE INGÉNIERIE TECHNIQUE ET SYSTÈME D'INFORMATION  
6841 AGENTS SOIT 10,4% DES EFFECTIFS



RÉPARTITION PAR SEXE ET TRANCHE D'ÂGE



TOP 5 DES MÉTIERS EXERCÉS



Personnels non médicaux

Les principaux métiers en tension en région Pays de la Loire

En complément de la cartographie, l'Anfh a souhaité mener une enquête sur les difficultés de recrutement et les postes non pourvus dans les établissements de la FPH.

MÉTIERS ÉLIGIBLES AUX ÉTUDES PROMOTIONNELLES EN TRÈS FORTE TENSION

MÉTIERS DU SOIN

> Aide-soignant  
> Infirmier en soins généraux  
> Infirmier en pratique avancée  
> Infirmier en puériculture  
> Encadrant d'unité de soins et d'activités paramédicales

MÉTIERS DE LA RÉÉDUCATION

> Masseur-kinésithérapeute  
> Orthophoniste  
> Psychomotricien  
> Ergothérapeute

MÉTIERS MÉDICO-TECHNIQUES

> Manipulateur en électroradiologie médicale  
> Préparateur en pharmacie hospitalière

MÉTIERS DE L'ANIMATION ET DU SOCIAL

> Accompagnement éducatif et social (ex AMP)  
> Assistant social  
> Moniteur éducateur  
> Psychologue  
> Conseiller en économie sociale et familiale

AUTRES MÉTIERS EN TENSION

> Éducateur spécialisé  
> Éducateur jeunes enfants

AUTRES MÉTIERS ÉLIGIBLES AUX ÉTUDES PROMOTIONNELLES MAIS DÉCLARÉS MOINS EN TENSION

- > Infirmier de bloc opératoire  
> Infirmier en anesthésie-réanimation  
> Assistant de régulation médicale  
> Éducateur technique spécialisé

> Responsable ou encadrant socio-éducatif  
> Technicien de laboratoire médical  
> Orthoptiste  
> Auxiliaire de puériculture  
> Animateur

AUTRES MÉTIERS POUR LESQUELS UN OU PLUSIEURS ÉTABLISSEMENTS RENCONTRENT SOUVENT DES DIFFICULTÉS DE RECRUTEMENT OU POUR LESQUELS UN OU PLUSIEURS POSTES RESTENT NON POURVUS

- > Cuisinier / agent de restauration et d'hôtellerie...  
> Agent de maintenance générale des bâtiments  
> Agent de bionettoyage  
> Secrétaire médicale  
> Métiers de l'informatique

> Agent / gestionnaire / chargé / responsable en ressources humaines, finances, comptabilité, contrôle de gestion, qualité  
> Acheteur / approvisionneur  
> Profils mi-administratifs mi-soignants : secrétaire de pôle

MÉTIERS CONCERNÉS PAR UN NOMBRE DE DÉPARTS EN RETRAITE POTENTIELLEMENT IMPORTANT, À 3 ET 5 ANS, POUR LES PERSONNELS NON MÉDICAUX

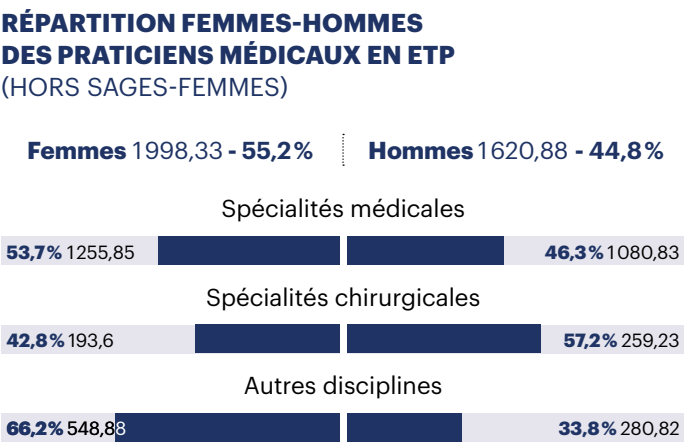
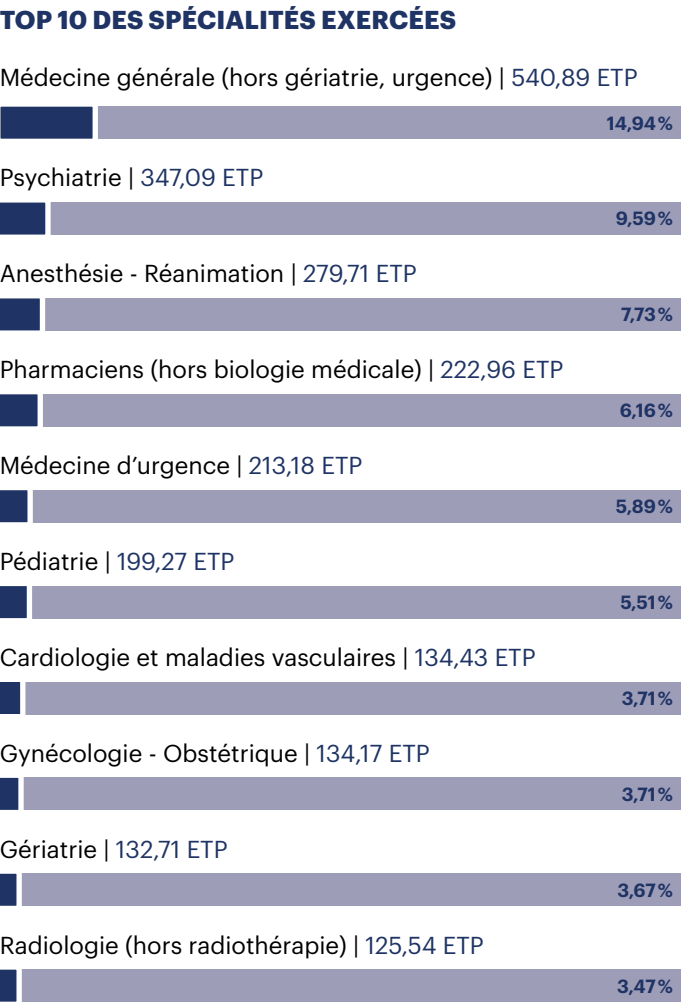
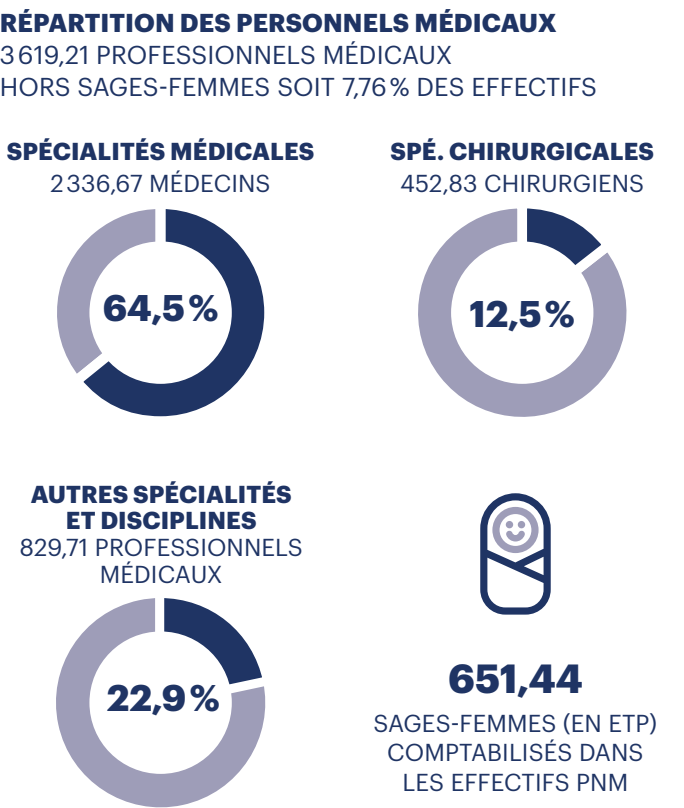
- > Lingère couturière  
> Encadrant et responsable logistique  
> Maître de maison  
> Cadre soignant de pôle  
> Encadrant production culinaire

> Responsable de la maintenance tous corps d'état  
> Orthophoniste  
> Directeur d'établissement  
> Agent d'accueil

ANALYSE CROISÉE SUR LES DIFFICULTÉS DE RECRUTEMENT

Diverses difficultés de recrutement apparaissent en fonction des spécificités de chaque métier, qu'il soit soignant, socio-éducatif ou autres. Plus de 3 ETB sur 4 rencontrent des difficultés de recrutement sur le métier d'aide-soignant (AS). Les autres métiers les plus en tension au niveau régional sont les métiers d'Infirmiers en soins généraux (IDE), d'accompagnement éducatif et social, masseur kinésithérapeute, orthophoniste et psychomotricien. Les tensions sont également élevées pour les métiers d'encadrant d'unité de soins et d'activités paramédicales, moniteur éducateur, éducateurs spécialisés, conseiller en économie sociale et familiale, éducateur de jeunes enfants. Enfin, plusieurs établissements rencontrent des difficultés de recrutement pour les métiers de la restauration, de la maintenance ainsi que pour les métiers d'agent de gestion administrative et de secrétaire médical...

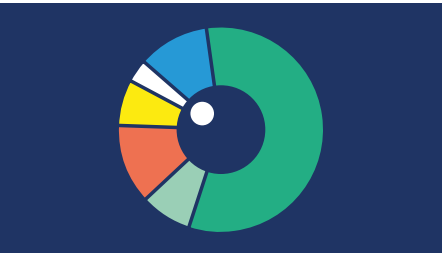
Personnels médicaux en ETP



Accompagnement des établissements

Les dispositifs d'accompagnement et d'information

L'Anfh accompagne les établissements dans leur stratégie, politique RH, LDG, formation et GPMC.



**ACTUALISATION DE LA CARTOGRAPHIE DES MÉTIERS**  
Entre le 1<sup>er</sup> janvier et le 31 mai de chaque année, les établissements ayant déjà réalisé une cartographie des métiers PNM peuvent l'actualiser gratuitement, afin de disposer d'indicateurs récents (basés sur les effectifs au 31/12/n-1).

**Pour en savoir plus:**  
[www.anfh.fr/thematiques/metiers-et-competences/cartographie-des-metiers](https://www.anfh.fr/thematiques/metiers-et-competences/cartographie-des-metiers)

**ENQUÊTES MÉTIERS EN TENSION ET BESOINS EN SPÉCIALITÉS MÉDICALES**  
Afin de définir et d'actualiser les politiques et priorités régionales (ouverture de places dans les écoles et instituts, financement des études promotionnelles, FQ & CPF, apprentissage...), les délégations proposent aux établissements de répondre à des enquêtes sur les métiers en tension (PNM) et interrogent les établissements sur leurs besoins (actuels, à 3 et 5 ans), en spécialités médicales afin de les accompagner dans leur gestion prévisionnelle médicale territoriale.

**Pour en savoir plus:**  
[www.anfh.fr/thematiques/metiers-et-competences/cartographie-des-metiers](https://www.anfh.fr/thematiques/metiers-et-competences/cartographie-des-metiers)

**Pour en savoir plus:**  
[www.anfh.fr/thematiques/metiers-et-competences/management-strategie-et-pilotage-des-rh](https://www.anfh.fr/thematiques/metiers-et-competences/management-strategie-et-pilotage-des-rh)



**ANALYSE ET PILOTAGE**  
Accès à des indicateurs et tableaux de bord sur les effectifs/métiers/compétences dans l'outil de datavisualisation « Infocentre ».

**Pour en savoir plus:**  
<https://youtu.be/7Mc2WCLzoVk>

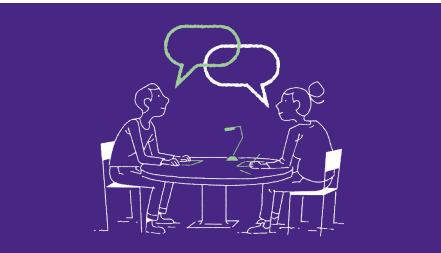
**L'OUTIL GESFORM ÉVOLUTION**  
Entretien professionnel et de formation. Recensement des besoins, gestion, financement et mise en œuvre du plan de formation. Pilotage de la GPMC. Bilan et clôture d'exercice.

**Pour en savoir plus:**  
[www.anfh.fr/etablissements/gesform-evolution](https://www.anfh.fr/etablissements/gesform-evolution)

**DISPOSITIF D'ACCOMPAGNEMENT RH MÉTIERS ET COMPÉTENCES**  
**Journées, webinaires et ateliers thématiques**  
Réformes réglementaires, actualisation des LDG, appréciation de la valeur professionnelle des agents, attractivité et fidélisation...

**Accompagnements et formations**  
Définir, ajuster, piloter et mettre en œuvre sa politique RH. Diagnostic RH, définition d'un plan d'actions. Stratégie et politique RH. Mise en œuvre opérationnelle des pratiques RH (recrutement, QVT, égalité F/H, carrière, mobilité, reconversion, formation, attractivité et fidélisation, marque employeur...).

**Pour en savoir plus:**  
[www.anfh.fr/thematiques/metiers-et-competences/management-strategie-et-pilotage-des-rh](https://www.anfh.fr/thematiques/metiers-et-competences/management-strategie-et-pilotage-des-rh)



**DISPOSITIF D'ACCOMPAGNEMENT CENTRÉ SUR L'ENTRETIEN PROFESSIONNEL**  
**Formations destinées aux évaluateurs**  
► Être formateur interne à la conduite de l'entretien professionnel.  
► Se former aux techniques de l'entretien professionnel  
– Module 1: La fixation des objectifs/indicateurs et les critères d'évaluation de la valeur professionnelle de l'agent.  
– Module 2: La formalisation d'un compte-rendu d'entretien professionnel.  
– Module 3: La conduite d'un entretien professionnel.  
– Module 4: La préparation d'un entretien professionnel délicat.  
► Parcours de formation en e-learning « Réglementation, enjeux et mise en œuvre de l'entretien professionnel ».

**Formations et mobile-learning destinés aux évalués**  
Formation « Se préparer à son entretien professionnel », mobile-learning de sensibilisation.

**Des outils d'accompagnement**  
Motion design, infographies, affiches, tutoriels, guides de l'évaluateur et de l'évalué adaptables et vidéo-témoignages sont mis à disposition sur le site internet.

**Pour en savoir plus:**  
[www.anfh.fr/thematiques/entretien-professionnel](https://www.anfh.fr/thematiques/entretien-professionnel)



# Cartographie des métiers - Pays de la Loire

## CONTACTS

### Délégation

#### Pays de la Loire

1, bd Salvador-Allende  
Les Salorges II - CS 60532  
44105 Nantes Cedex 4

Tél : 02 51 84 91 20  
paysdelaloire@anfh.fr

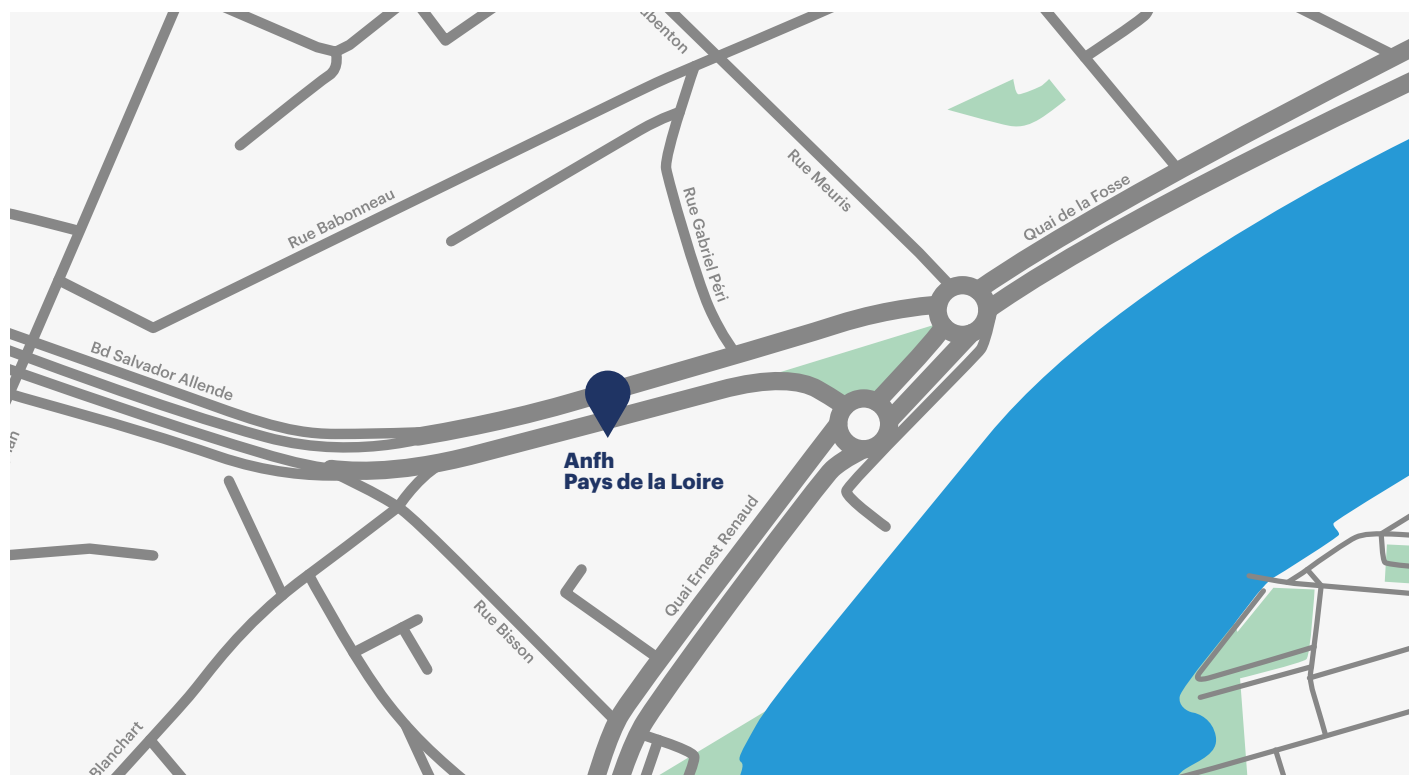
## CARTOGRAPHIE DES MÉTIERS DE LA FPH 2025

Cartographie  
PM & PNM  
réalisée en 2025.

Nombre  
d'établissements  
ayant participé :  
56/145.

Données basées  
sur les effectifs  
physiques  
présents et  
rémunérés  
au 31/12/2024.

Données ayant  
fait l'objet d'un  
redressement à  
l'échelle régionale.



## MÉTHODOLOGIE



### Population

La population recensée est constituée de tous les agents de la Fonction publique hospitalière, dont les établissements étaient employeurs à la date définie pour chaque région, quel que soit leur temps de travail. Les personnels n'étant pas en situation d'activité (disponibilité, détachement, congé parental, etc.) sont exclus.



### Conduite de l'étude

Recueil des informations auprès des établissements relevant de la FPH et analyse par BVA (spécialiste des études et du conseil).



### Métiers étudiés

Les métiers exercés par les agents selon la dernière version (v3) du Répertoire des métiers de la santé et de l'autonomie (ministère de la Santé). Les spécialités médicales, chirurgicales et autres disciplines exercées par les professionnels médicaux hospitaliers, au sens de la SAE.



### Participation

Participation de 38,6% des établissements implantés dans 5 départements. Taux de couverture agents de 58,6%.