

Océan Indien

Rapport d'activité 2022

Sur la carte



Établissements adhérents

7

établissements adhérent
au plan de formation à l'Anfh

4

établissements
adhérent au DPCm

Éditorial

Une cartographie régionale des métiers actualisée pour une meilleure connaissance des besoins des établissements et des agents.

L'année 2022 a été marquée par un important travail réalisé avec les établissements en vue de l'actualisation de la cartographie des métiers (3^e génération) après celles de 2012 et de 2016.

La cartographie a concerné les personnels non médicaux mais aussi et pour la première fois cette année les personnels médicaux. Elle a été complétée d'un focus sur les métiers en tension et les besoins en spécialités médicales. Les résultats de ces travaux ont servi de base à des ateliers de restitution dans les différents établissements et viennent nourrir les plans d'actions régionaux en matière d'anticipation des besoins de recrutement ou d'évolution des compétences professionnelles.

Les enjeux d'attractivité et de fidélisation induisent une forte demande sur les études promo-

tionnelles qui restent en augmentation malgré une élévation des coûts des dossiers individuels.

Ces enjeux ont aussi été abordés lors du séminaire des instances, appuyé au préalable par un webinaire dédié à l'attractivité, mettant l'accent sur la situation particulière de notre territoire, et notamment sur les importants besoins de Mayotte.

Forte de ces résultats, l'Anfh Océan Indien poursuit sur sa dynamique afin d'accompagner les évolutions professionnelles et de répondre aux besoins de qualification et de développement des compétences des agents.

Aynoudine Salime
Président Anfh Océan Indien

Une expertise pour gérer et financer

Dispositifs individuels au titre de l'agrément CFP

93% de dossiers acceptés (hors BC)

59 CFP* (dossiers classiques)

3 Études promotionnelles*

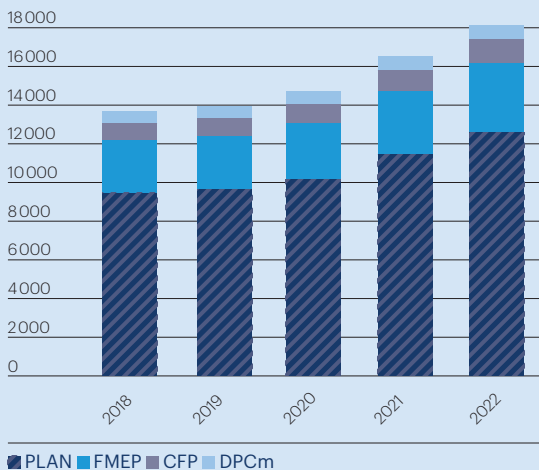
28 VAE*

58 Bilans de compétences*

*Nombre de dossiers en cours

Fonds et formation

Évolution de la collecte par fonds depuis 2018 (en K€)



En 2022, le total des cotisations* s'élève à 18 056 K€ contre 16 476 K€ en 2021, soit une augmentation de 9,6%. Une évolution supérieure à celle enregistrée au niveau national (5,8%).
* Hors cotisations sur exercices antérieurs, sauf Esat.

Études promotionnelles tous fonds confondus

271
Études promotionnelles en cours, dont

110
dossiers accordés en 2022

Dix premiers diplômes préparés dans le cadre des Études promotionnelles

Diplômes	Nombre EP 2022	Nombre EP 2021	Taux d'évolution 2022/2021
1. DE Infirmier	107	89	20,2%
2. Dipl. Cadre de santé	36	40	-10%
3. DE Puéricultrice	30	25	20%
4. DE IBODE	24	33	-27,3%
5. DE Infirmier anesthésiste	20	27	-25,9%
6. DEAS	15	11	36,4%
7. DE IBODE 2022	11		
8. Dipl. Préparateur pharm. hosp.	8	5	60%
9. DE IPA	5	7	-28,6%
10. Diplôme ARM	4	5	-20%
Autres	11	13	-15,4%
Total	271	255	6,3%

DPC médical

Plus de 941 départs

en formation au titre de l'agrément DPC médical dont :

90% concernant les médecins

10% concernant les pharmaciens



Une offre de services aux agents et aux établissements renforcée, diversifiée et en proximité

Une offre de services diversifiée

Un Plan d'actions régionales riche qui a permis à plus de 2 400 agents de bénéficier de l'une des formations proposées par l'Anfh, soit une centaine de groupes organisés par la délégation.

L'accompagnement des établissements à la certification a constitué un axe fort du programme régional, de même que les formations de préparation aux élections professionnelles, ou à la méditation de pleine conscience qui ont été fortement appréciées par les agents. Le parcours de professionnalisation des conseillers en évolution professionnelle a été finalisé par la réalisation des derniers modules, et des ateliers de partage d'outils et de pratiques ont contribué au renforcement du réseau régional de CEP.

Enfin, plusieurs actions nationales ont été organisées, notamment s'agissant du plan d'action en faveur de l'égalité professionnelle, par le soutien à la réalisation des diagnostics et à l'élaboration des plans d'actions dans les établissements d'une part, et à la formation des référents d'autre part.

La poursuite active des projets régionaux

Le Plan de développement des compétences des agents de Mayotte s'est poursuivi par la pleine mise en œuvre du programme prévu qui a concerné près de 200 agents sur des actions de préparation aux concours, de renforcement des savoirs de base, et une qualification au niveau Bac originale : le diplôme d'accès aux études universitaires mention métiers de l'hôpital, qui connaît beaucoup de succès malgré les difficultés de mise en œuvre.

Forts du soutien des partenaires régionaux, nous avons continué à déployer les actions de professionnalisation des référents handicap avec le CNFPT et la PFRH, à La Réunion mais aussi à Mayotte où se mettait en place l'obligation d'emploi des travailleurs handicapés.

Une journée thématique organisée avec les acteurs des secteurs médico-social et judiciaire a pu traiter des violences intra-familiales, en lien avec les actions de formation menées sur ce thème et fortement plébiscitée par les nombreux participants.

Zoom sur le Plan de formation

Répartition des charges par nature de dépenses



44%

Enseignement



14%

Déplacement

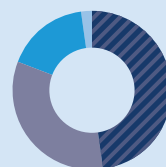


42%

Traitement

Répartition des stagiaires

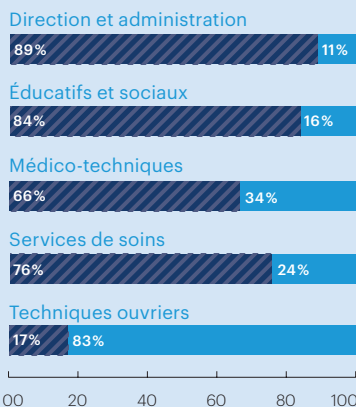
par catégorie de rémunération, ayant bénéficié d'une prise en charge au titre du Plan de formation



● A
● B
● C
● Autres

En 2022, 17% des stagiaires ayant bénéficié d'au moins une action de formation au titre du Plan de formation des établissements adhérents sont des agents de catégorie C, contre 34% en 2021.

Répartition des stagiaires partis au moins une fois en formation en 2022, par genre et par filière

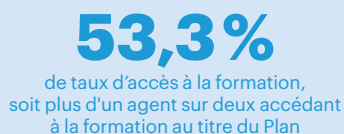


● Femmes ● Hommes

L'Anfh en chiffres

Les chiffres-clés 2022

Cotisants (FMEP et CFP)



Public formé au titre du Plan de formation



Budget régional



18 056 K€
collectés par
l'Anfh Océan Indien

12 519 K€

2,1% - Plan de formation

3 575 K€

0,6% - Études promotionnelles

1 192 K€

0,2% - Dispositifs individuels
(CFP/VAE/BC)

771 K€

0,5% ou 0,75% - DPC médical

Dispositifs individuels (CFP + EP + VAE)*



90
dossiers CFP + EP
+ VAE (hors BC) pris
en charge et un taux
d'acceptation
de 93%

*Nombre de dossiers en cours

BC



48
nouveaux Bilans
de compétences
accordés (au titre
de l'agrément CFP)

Contact



**Anfh
Océan Indien**
Les ateliers
Roquefeuil
11, avenue de
la Grande Ourse
97434 Saint-Gilles-
les-Bains
-
02 62 90 10 20
oceanindien@anhf.fr
www.anhf.fr/
oceanindien