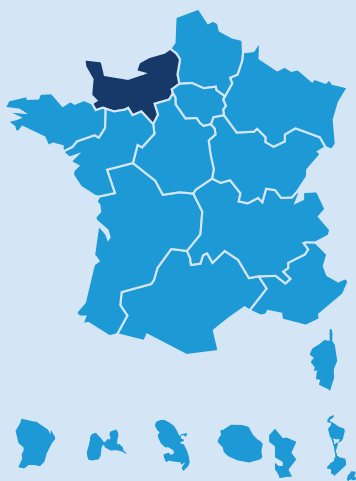


Normandie

Rapport d'activité régional 2022

Sur la carte



Établissements adhérents

147

établissements adhérent
au Plan de formation à l'Anfh

37

établissements
adhérent au DPCm

Éditorial

2022, à mi-chemin du projet stratégique 2020-2024

En 2022, les instances normandes ont réalisé un bilan intermédiaire de la déclinaison en région du projet stratégique national. Son axe premier qui a pour objectif d'accompagner les agents dans leur parcours professionnel se voit de nouveau étayé par la mise en œuvre opérationnelle des deux dispositifs Compétences-clés et Sécurisation des parcours professionnels.

Le second axe qui ambitionne de soutenir les politiques RH des établissements a été consolidé par de nombreuses actions relatives à l'Entretien professionnel et à des visioconférences à la demande du réseau des DRH. À la croisée de ces deux premiers axes, nous œuvrons pour optimiser les fonds mutualisés et permettre au plus grand nombre de personnes de partir en formation afin de se qualifier et de soutenir les établissements dans leurs recherches de professionnels (EP, apprentissage, VAE collectives...). Nous avons toujours à cœur

d'adapter nos diverses actions aux dynamiques territoriales qui constituent le troisième axe de notre projet stratégique. Enfin, nous inscrivant dans l'axe 4, nous avons proposé d'accompagner les établissements face aux évolutions législatives à la fois sur la laïcité, la mise en place des Entretiens professionnels, du dialogue de gestion, du CSE. À cela s'ajoute une offre nationale diffusée par nos deux délégations permettant d'outiller nos adhérents sur le développement durable, la RSE et l'égalité femme-homme. Afin d'anticiper les besoins de nos établissements et plus largement pour répondre aux enjeux de la formation continue des adhérents, les membres des instances et les salariés de l'Anfh Normandie restent mobilisés pour accompagner au mieux l'ensemble du personnel hospitalier.

Catherine Vardon
Présidente régionale
Anfh Normandie

Une expertise pour gérer et financer

Dispositifs individuels au titre de l'agrément CFP

77,3% de dossiers acceptés (hors BC)

180 CFP* (dossiers classiques)

31 Études promotionnelles*

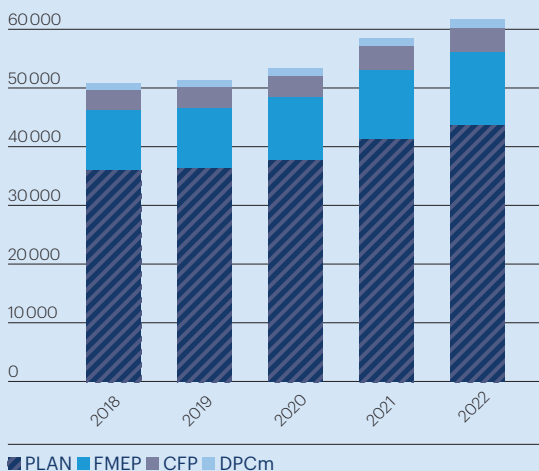
79 VAE*

306 Bilans de compétences*

*Nombre de dossiers en cours

Fonds et formation

Évolution de la collecte par fonds depuis 2018 (en K€)



En 2022, le total des cotisations* s'élève à 62 546 K€ contre 59 221 K€ en 2021, soit une augmentation de 5,6%. Une évolution inférieure à celle enregistrée au niveau national (5,8%).

* Hors cotisations sur exercices antérieurs, sauf Esat.

Études promotionnelles tous fonds confondus

1363 Études promotionnelles en cours, dont

575 dossiers accordés en 2022

Dix premiers diplômes préparés dans le cadre des Études promotionnelles

Diplômes	Nombre EP 2022	Nombre EP 2021	Taux d'évolution 2022/2021
1. DEAS	441	407	8,4%
2. DE Infirmier	423	388	9%
3. Dipl. Cadre de santé	114	127	-10,2%
4. DE IBODE	64	78	-17,9%
5. DE Infirmier anesthésiste	56	56	0%
6. DE IPA	47	32	46,9%
7. Caferuis	31	31	0%
8. DE Moniteur éducateur	27	22	22,7%
9. DE Puériculture	17	15	13,3%
10. DE IBODE 2022	16		
11. DEAES	16	20	-20%
12. BPJEPS	16	15	6,7%
Autres	95	101	-5,9%
Total	1363	1292	5,5%

DPC médical

Plus de 2013 départs

en formation au titre de l'agrément DPC médical dont :

85% concernant les médecins

14% concernant les pharmaciens

1% concernant les chirurgiens-dentistes



Animation régionale et offre de services de proximité

Dans une constante volonté de professionnalisation, les deux délégations organisent chaque année, en proximité, des rencontres ciblant des professionnels de métiers ou/et des secteurs spécifiques. 2022 a permis de constituer un réseau CPF dans lequel des établissements ont pu s'inscrire pour réfléchir, partager et structurer leur politique et leur communication internes.

Mobilisation d'un groupe de référents laïcité

Des modules de formation en e-learning ont été élaborés grâce à l'appui de référents laïcité de nos établissements normands. Leur expertise terrain a permis de construire un outil reprenant des situations rencontrées dans les 3 secteurs de la FPH : sanitaire, médico-social et social. Deux modules sont à présent disponibles : un à l'attention des directeurs et l'autre des agents.

Achat de formations

40 marchés de formation passés par notre délégation régionale étaient disponibles sur 2022.

Les actions régionales

204 groupes ont été constitués et financés sur les fonds régionaux concernant 1724 agents.

Les actions coordonnées

404 groupes ont été commandés et organisés pour 4 056 agents

Les webinaires

Tout au long de l'année, 25 webinaires ont été organisés à destination de plus de 940 personnes ciblant notamment les services RH et formation, leurs directions ainsi que l'encadrement.

Aide à la communication et à la promotion de la formation

L'Anfh Normandie propose depuis 2022, sous forme de prêt, un stand démontable afin de permettre aux services formation de matérialiser plus aisément des espaces d'information dans les services ou les halls de leur structure. Un mini-totem informatique peut venir dynamiser ce stand.

Partenaires

Le Conseil régional a cette année encore soutenu nos efforts de financement en prenant en charge le coût pédagogique de 60 dossiers d'Études promotionnelles visant le diplôme d'état d'Aide-soignant. L'ARS a également accordé dans le cadre d'une convention avec l'Anfh Normandie une aide aux plus petites structures souhaitant s'emparer du contrat d'apprentissage pour les métiers du soin mais ne disposant pas suffisamment de fonds sur leur Plan de formation.

Zoom sur le Plan de formation

Répartition des charges par nature de dépenses



47%

Enseignement



8%

Déplacement

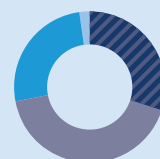


45%

Traitement

Répartition des stagiaires

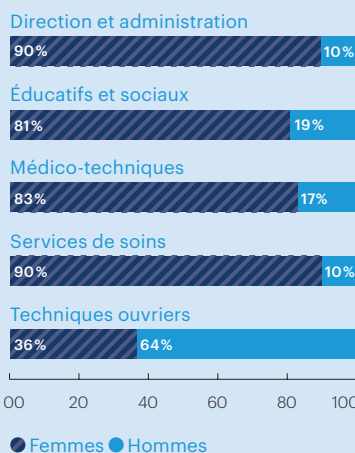
par catégorie de rémunération, ayant bénéficié d'une prise en charge au titre du Plan de formation



● A
● B
● C
● Autres

En 2022, 26% des stagiaires ayant bénéficié d'au moins une action de formation au titre du Plan de formation des établissements adhérents sont des agents de catégorie C, contre 48% en 2021.

Répartition des stagiaires partis au moins une fois en formation en 2022, par genre et par filière



00 20 40 60 80 100

● Femmes ● Hommes

L'Anfh en chiffres

Les chiffres-clés 2022

Cotisants (FMEP et CFP)



51,5%
de taux d'accès à la formation,
soit plus d'un agent sur deux accédant
à la formation au titre du Plan

Public formé au titre du Plan de formation



Budget régional



62 546 K€

collectés par
l'Anfh Normandie

44 157 K€

2,1% - Plan de formation

12 616 K€

0,6% - Études promotionnelles

4 205 K€

0,2% - Dispositifs individuels
(CFP/VAE/BC)

64 K€

4,8% - ESAT

1 505 K€

0,5% ou 0,75% - DPC médical

Dispositifs individuels (CFP + EP + VAE)*



290

dossiers CFP + EP
+ VAE (hors BC) pris
en charge et un taux
d'acceptation
de 77,3%

*Nombre de dossiers en cours

BC



254

nouveaux Bilans
de compétences
accordés (au titre
de l'agrément CFP)

Contact

**Site de Caen
Parc Athéna**
1, rue Andrei
Sakharov
14280 Caen
Saint-Contest
-
02 31 46 71 60
bassenormandie@
anh.fr
www.anfh.fr/
basse-normandie

Site de Rouen
85A, rue Jean
Lecanuet
76107 Rouen
Cedex 1
-
02 32 08 10 40
hautenormandie@
anh.fr
www.anfh.fr/
haute-normandie

