

> **Parcours modulaire: qualité de la prestation hôtelière en EHPAD** | AFR | **98 heures**
Public: personnels des établissements hébergeant des personnes âgées.

> **QVT: élaboration du Document unique et du PAPRI Pact (module flash)** | AFR | **21 heures**
Public: direction et encadrement, RH, chargés de prévention, représentants du personnels en charge de la prévention.

> **Veille juridique et approfondissement de la gestion du personnel en établissement social et médico-social** | AFR | **7 heures**
Public: tout agent ou contractuel de la Fonction publique hospitalière exerçant en qualité de personnel administratif des établissements sociaux et médico-sociaux de moins de 300 agents.

AXE 6 Compétences transversales

> **Comment intervenir auprès d'une personne physiquement violente?** | AFR | **21 heures**
Public: tout public.

> **Communiquer efficacement dans le cadre professionnel** | AFR | **14 heures**
Public: tout public.

> **Du tout papier au tout numérique: rester autonome** | AFR

> **Entretien professionnel – Évalué : se préparer et préparer son entretien professionnel** | AFR | **2 heures**
Public: tous les agents de la Fonction publique hospitalière (hors personnel de direction et directions des soins).

> **Formation des maîtres d'apprentissage – Module 1** | AFR

> **Les écrits professionnels** | AFR

> **Mobiliser l'humour en situation professionnelle** | AFR | **21 heures**
Public: Tout professionnel de santé travaillant dans les secteurs du soin, les services pour adulte (personnels administratif, paramédical et médical).

> **Optimisation de ses ressources internes pour mieux travailler en équipe** | AFN

> **Parcours sur mesure de formation aux compétences-clés/compétences de base** | AFR
Public: tout professionnel souhaitant renforcer ses compétences-clés.

> **Renforcement de la cybervigilance – Actions de sensibilisation et de gestion des incidents liés au risque cyber** | AFN | **7 heures**
Public: tout public, mais certains personnels pourront être plus sensibilisés dans le cadre de leur activité: chefs d'établissement et équipes de direction, le personnel soignant et les personnels administratif et technique.

> **Statut du fonctionnaire hospitalier** | AFR | **21 heures**
Public: tout agent titulaire de la FPH.

AXE 7 Management

> **Encadrement de proximité: piloter et animer une équipe des services administratifs, techniques et logistiques** | AFC | **28 heures (2x2 jours)**
Public: tout agent exerçant des fonctions ou des missions d'encadrement de proximité au sein des services administratifs, techniques et logistiques dans un établissement de la FPH.

> **Entretien professionnel – Évaluateur : être formateur interne à la conduite de l'entretien professionnel (établissements SMS)** | AFC | **14 heures**
Public: toute personne en situation d'encadrement et susceptible d'animer des sessions de formation, au sein de son établissement ou dans le cadre d'une direction commune.

> **Entretien professionnel – Évaluateur : se former aux techniques de l'entretien professionnel** | AFC | **16 heures**
Public: toute personne en situation d'encadrement et susceptible de conduire un entretien professionnel, responsables hiérarchiques directs, tous secteurs confondus.

> **PARCOURS: Modulaire encadrant** | AFC | **119 heures**
Public: cadres soignants et médico-techniques, cadres techniques et logistiques, cadres administratifs, personnels en charge d'une équipe.

> **Webinaire : « Comment favoriser la QVT dans son management au quotidien? »** | AFC
Public: tout personnel d'encadrement.

AXE 8 Offre médicale

> **Parcours modulaire – Management médical** | AFN
Public: managers médicaux.

DÉLÉGATION AQUITAINE

232, avenue du Haut-Lévêque CS 40031
33615 Pessac Cedex
> tél: 05 57 35 01 70
> aquitaine@anhf.fr

Conseillères formation
Sylvie Gracia > 05 57 35 01 74
> s.gracia@anhf.fr
Cinthia Milne > 05 57 35 15 44
> c.milne@anhf.fr

DÉLÉGATION LIMOUSIN

17, rue Columbia, Parc Ester Technopole
87068 Limoges Cedex
> tél: 05 55 31 12 09
> limousin@anhf.fr

Conseillère formation
Myriam Mouneix
> 05 55 31 79 12
> limousin.format@anhf.fr

DÉLÉGATION POITOU-CHARENTES

22, rue Gay-Lussac BP 40951
86038 Poitiers Cedex
> tél: 05 49 61 44 46
> poitoucharentes@anhf.fr

Conseillère formation
Catherine Ruiz
> 05 49 61 60 15
> c.ruiz@anhf.fr



Pour toute inscription, se renseigner auprès de votre service formation



Retrouvez les programmes détaillés sur le site internet de l'Anfh: www.anfh.fr/les-offres-de-formation

Anfh
Association nationale pour la formation permanente du personnel hospitalier

Plan d'actions régionales 2024 Nouvelle-Aquitaine

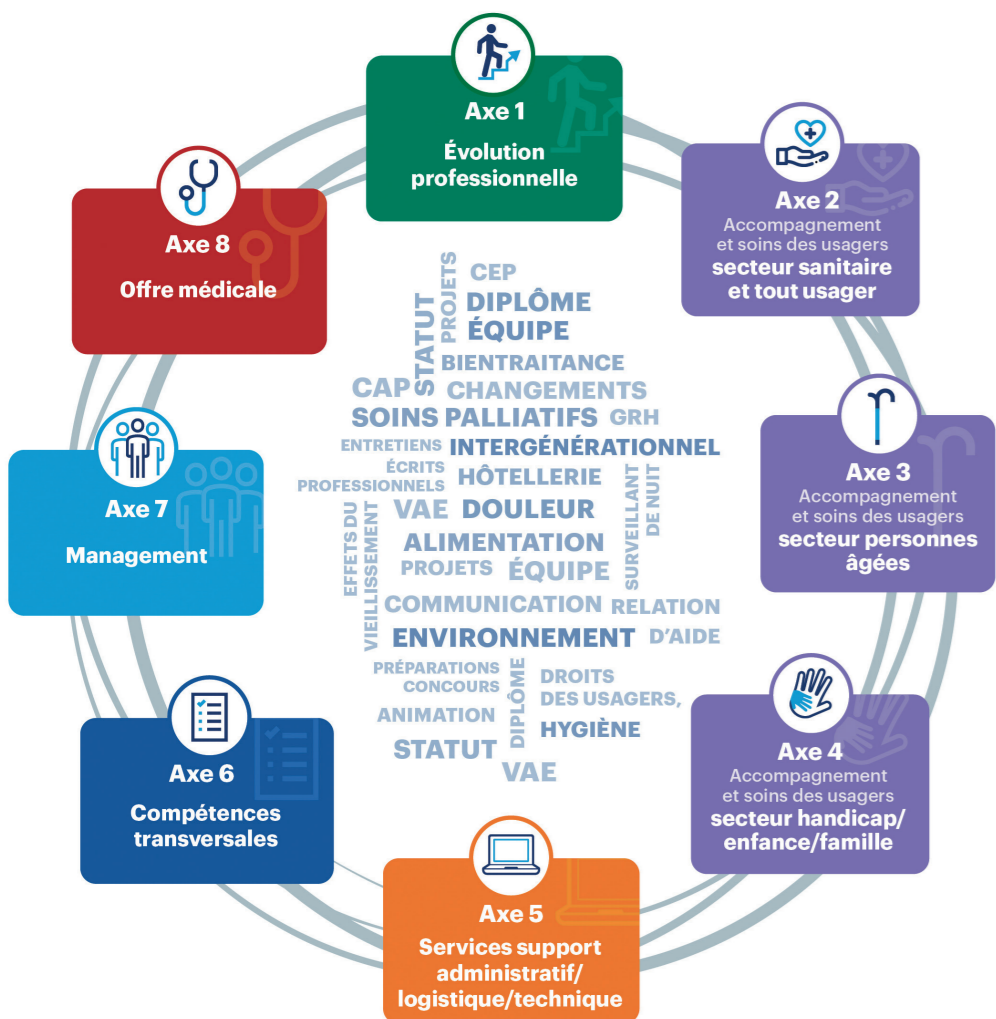


Anfh

Siège
265, rue de Charenton
75012 Paris
01 44 75 68 00
www.anfh.fr

Twitter: @ANFH_ | LinkedIn: ANFH | Instagram: @anhf_opca | YouTube: @ANFHfilm

L'Offre de formation de Nouvelle-Aquitaine



AXE 1 Évolution professionnelle

> **Accompagnement collectif et individuel à la VAE – Groupe uni-diplôme ou multi-diplômes** | AFR

> **CAP Agent de propreté et d'hygiène** | AFR

> **CAP Blanchisserie** | AFR | **168 heures**
Public: agents en poste au sein d'un service blanchisserie.

> **Formation Adaptation à l'emploi – Adjoint des cadres hospitaliers** | AFR | **154 heures**
Public: agents nommés dans le corps des Adjoints des cadres hospitaliers, à la suite d'un recrutement par concours ou sur liste d'aptitude, ainsi que les agents détachés ou ayant bénéficié d'une intégration directe dans le corps.

> **Formation Adaptation à l'emploi – Assistant médico-administratif** | AFR | **91 heures**
Public: assistants médico-administratifs détachés ou ayant bénéficié d'une intégration directe au sein de la Fonction publique hospitalière, assistants médico-administratifs nommés à la suite d'un recrutement par concours ou sur liste d'aptitude au sein de la Fonction publique hospitalière.

> **Formation Adaptation à l'emploi – Technicien hospitalier et Technicien supérieur hospitalier** | AFR | **189 heures**
Public: techniciens hospitaliers ou techniciens supérieurs hospitaliers.

> **Formation diplômante dans le secteur de la logistique** | AFR | **245 heures**
Public: agents des différents services logistiques: blanchisserie, archive médicale, logistique.

> **Préparation au concours : Adjoint des cadres hospitaliers** | AFR | **98 heures**
Public: agents ou contractuels de la Fonction publique hospitalière le plus souvent en exercice sur des fonctions administratives.

> **Préparation au concours : Assistant médico-administratif** | AFR | **84 heures**
Public: agents ou contractuels de la Fonction publique hospitalière le plus souvent en exercice sur des fonctions administratives.

> **Préparation au concours et à l'examen professionnel d'entrée à l'Institut de formation en soins infirmiers** | AFR | **84 heures**
Public: toute personne réunissant les conditions réglementaires pour passer l'examen IDE voie réservée.

> **Titre professionnel d'agent de restauration** | AFR | **266 heures**
Public: agents en emploi sur un poste en lien avec la formation dans un établissement de la Fonction publique hospitalière.

> **Titre professionnel d'agent de service médico-social** | AFR | **406 heures**
Public: agents exerçant en établissement.

> **Titre professionnel de secrétaire assistant(e) médico-social(e)** | AFR | **406 heures**
Public: agents exerçant en établissement de la Fonction publique hospitalière, en situation d'inaptitude ou pas.

AXE 2 Accompagnement et soins des usagers – Secteur sanitaire et tout usager

> **Accompagnement des aidants** | AFR | **14 heures**
Public: tout personnel médical, paramédical, socio-éducatif, de rééducation, psychologue et personnel administratif.

> **Aide-soignant en psychiatrie** | AFC | **21 heures**
Public: aides-soignants.

> **Améliorer la communication dans la relation soignant/soigné, famille, proches** | AFN

> **Bienveillance, de l'intention à la pratique** | AFR
Public: tout professionnel du secteur médico-social, sanitaire et social.

> **Distance relationnelle entre usagers et professionnels: un équilibre à trouver** | AFR
Public: tout personnel médical, paramédical et administratif.

> **Former ou renforcer des compétences professionnelles à l'évaluation et l'orientation de personnes repérées comme étant à risque suicidaire** | AFN

> **Image de soi: soins esthétiques – Médiateurs de la relation d'aide** | AFR
Public: infirmiers ou aides-soignants pouvant animer des ateliers corporels ou esthétiques de groupe ou individuel.

> **Infirmiers: connaître les spécificités du temps soignant en psychiatrie** | AFC | **28 heures**
Public: professionnels infirmiers exerçant en santé mentale.

> **Isolément et contention en psychiatrie générale** | AFN | **21 heures**
Public: équipes pluri-professionnelles, personnels administratifs et techniques, étudiants, stagiaires des établissements mentionnés à l'article L.3222-1 du Code de la santé publique.

> **La communication non-verbale dans la relation aux patients déments/désorientés ou non-communicants** | AFR | **21 heures**
Public: l'ensemble des personnels soignants des établissements de santé.

L'entretien prénatal précoce – 2 modules | AFN | **28 heures**
Public: sages-femmes et médecins exerçant en établissement de santé public ou privé, dans un service de Protection maternelle et infantile (PMI), un réseau de santé périnatal, une structure médico-sociale ou en libéral.

> **Les fondamentaux du métier de brancardier** | AFR

> **Les premiers secours en santé mentale** | AFC | **14 heures**
Public: tout agent hospitalier, soignant ou non soignant.

> **Maintien et développement des compétences en réanimation/soins critiques adultes et pédiatriques** | AFN
Public: IDE, AS, auxiliaires de puériculture de réanimation, IADE, IBODE, AS, cadres de santé, masseurs-kinésithérapeutes.

> **Participation de la personne accueillie dans la co-construction de son projet individuel** | AFR | **21 heures**
Public: tout personnel exerçant dans des structures accueillant des personnes âgées, des enfants et adultes handicapés (IME – ESAT – foyers de vie – ITEP, etc.) mais également des institutions accueillant des enfants relevant de l'aide sociale à l'enfance (foyers de l'enfance, MECS, etc.).

> **Prise en charge des conduites addictives** | **21 heures**
Public: tout personnel confronté à la prise en charge de patients ou résidents souffrant d'addictions diverses.

> **Prise en charge de patients d'une autre culture** | AFR | **21 heures**
Public: tout professionnel travaillant dans les établissements sanitaires, sociaux et médico-sociaux.

> **Sensibilisation aux conduites addictives: un abord spécifique (alcoolologie, tabacologie et toxicologie)** | AFR
Public: tout personnel soignant.

AXE 3 Accompagnement et soins des usagers – Secteur personnes âgées

> **Animation d'activités « flash » occupationnelles – Module 2f** | AFC | **14 heures**
Public: tout professionnel ayant développé une appétence pour l'organisation d'activités d'animation et souhaitant assister le professionnel qualifié à l'animation.

> **Animation d'ateliers de gymnastique douce – Module 2b** | AFC | **14 heures**
Public: tout professionnel ayant développé une appétence pour l'organisation d'activités d'animation et souhaitant assister le professionnel qualifié à l'animation.

> **Animation d'ateliers mémoire – Module 2a** | AFC | **14 heures**
Public: tout professionnel ayant développé une appétence pour l'organisation d'activités d'animation et souhaitant assister le professionnel qualifié à l'animation.

> **Animation d'ateliers sensoriels – Module 2d** | AFC | **14 heures**
Public: tout professionnel ayant développé une appétence pour l'organisation d'activités d'animation et souhaitant assister le professionnel qualifié à l'animation.

> **Comprendre et mieux ressentir les effets du vieillissement** | AFC | **7 heures**
Public: tout public administratif, technique, soignant, travaillant en lien avec les personnes âgées (aides-soignants, infirmiers, ASH, AMP, IDEC, agents de soin, aides à domicile, médecins coordonnateurs, etc.).

> **Connaître et savoir soigner les problèmes dermatologiques et les plaies des personnes âgées** | AFC | **21 heures**
Public: aides-soignants, infirmiers travaillant auprès de personnes âgées.

> **De la connaissance et bonne utilisation de la grille agir en USLD et en EHPAD** | AFC | **14 heures**
Public: AMP, aides-soignants, ASH, infirmiers, IDEC, cadres de santé, médecins coordonnateurs.

> **Fondamentaux de la gériatrie** | AFC | **28 heures**
Public: équipes soignantes, mais aussi personnels administratifs, techniques et médico-techniques exerçant auprès des personnes âgées, en structure d'hébergement ou en service de court séjour.
La formation s'adresse en priorité aux agents nouvellement recrutés en gériatrie, ou n'ayant pas suivi de formation récente sur ce thème.

> **Formation à la démarche palliative et à l'accompagnement des personnes en fin de vie en EHPAD** | AFC | **21 heures**
Public: tout personnel soignant exerçant en EHPAD.

> **Intimité et sexualité des personnes âgées en EHPAD** | AFC | **14 heures**
Public: tout professionnel intervenant auprès des personnes âgées.

> **Missions et rôles des ASH dans l'aide à la personne en EHPAD** | AFC | **35 heures**
Public: agents de service hospitaliers dans les EHPAD, AMP dans les EHPAD.

> **Prise en charge des troubles psychiatriques en EHPAD** | AFC
Public: tout personnel exerçant en EHPAD.

> **Prise en charge non médicamenteuse des troubles comportementaux en EHPAD ou USLD: la maladie d'Alzheimer et l'ensemble des démences apparentées** | AFC
Public: l'ensemble des personnels des EHPAD et USLD: administratifs – encadrants – soignants.

AXE 4 Accompagnement et soins des usagers – Secteur handicap/enfance/famille

> **Accompagner à l'utilisation des réseaux sociaux** | AFC | **14 heures**
Public: travailleurs d'ESAT, professionnels d'ESAT, professionnels d'accompagnement, psychologues, etc.
La participation d'au moins un accompagnant professionnel aux côtés des travailleurs de son ESAT est vivement conseillée.

> **Animer des ateliers numériques pour développer l'autonomie et l'inclusion des personnes en situation de handicap** | AFC | **21 heures**
Public: professionnels éducatifs des établissements ou des services relevant du champ du handicap (matériel requis pour la formation à distance: ordinateur, connexion internet, webcam, micro-casque).

> **État dépressif chez les jeunes** | AFC
Public: professionnels du champ de l'enfance.

> **Facile à Lire et à Comprendre: FALC** | AFC | **21 heures**
Public: professionnels des ESAT et travailleurs d'ESAT en situation de handicap, tout personnel travaillant dans le champ du handicap ou autre établissement de la FPH.

> **La prostitution des mineurs** | AFC
Public: professionnels du champ de l'enfance.

> **Personnes handicapées vieillissantes: préparer une transition de qualité d'une structure handicap vers une structure EHPAD** | AFC | **21 heures**
Public: groupes mixtes de professionnels éducatifs et soignants, y compris les encadrants des établissements du champ handicap et du champ personnes âgées.

> **Sensibilisation autour de la sexualité chez l'enfant et l'adolescent** | AFC | **28 heures**
Public: professionnels soignants, accompagnants et encadrants (exercer auprès d'une population d'enfants ou d'adolescents).

AXE 5 Service support – Secteur administratif/logistique/technique

> **Achats éco-responsables – 3 modules** | AFR | **42 heures**

> **Les fondamentaux du CEP** | AFN

> **Égalité professionnelle femmes et hommes, diversité** | AFR | **22 heures**
Public: tout personnel.

> **E-réputation – L'image de l'établissement sur internet et les réseaux sociaux** | AFR | **7 heures**
Public: professionnels en charge de la communication externe via les réseaux sociaux.

> **Les techniques de recrutement au regard des nouveaux usagers (RH et cadres)** | AFR | **14 heures**

> **Parcours modulaire: professionnalisation des agents au sein du service des ressources humaines** | AFR | **70 heures**
Public: tout agent affecté à la gestion du personnel hospitalier.

> **Parcours modulaire professionnalisation des responsables et chargés de formation continue** | AFR | **70 heures**
Public: responsables ou chargés de la formation continue au sein de leur établissement.