

CARTOGRAPHIE 2020 DES MÉTIERS DE LA FONCTION PUBLIQUE HOSPITALIÈRE

NORMANDIE

« Dans le contexte d'une crise sanitaire sans précédent où notre système de santé a été fortement bousculé, la cartographie régionale des métiers de la Fonction publique hospitalière en Normandie, démarche engagée par l'ANFH avec l'appui du groupe BVA, vient, entre autres, mettre en exergues des tensions sur les métiers hospitaliers.

Il m'est heureux de constater le fort taux de participation qui démontre l'engagement des Etablissements. Ce sont en effet 128 entités juridiques sur 149 établissements qui ont répondu à cette enquête soit une couverture de 88% des agents de la fonction publiques hospitalière en Normandie.

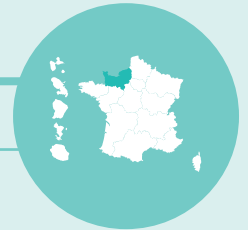
Cette participation active nous a permis d'obtenir une photographie précise qui permet à la Délégation ANFH Normandie de disposer de données indispensables à la construction de sa politique.

Riche des retours de ses adhérents à l'occasion des restitutions de ces données, l'ANFH s'attachera à répondre, avec l'efficacité qu'on lui reconnaît, aux évolutions réglementaires et aux enjeux en intégrant les besoins des professionnels. Des réponses adaptées notamment sur l'accompagnement des évolutions des métiers et des besoins en compétences seront à étudier afin d'assurer une qualité sans faille des prises en charge des patients, des résidents.

Les facteurs qui induisent des tensions sur les métiers hospitaliers sont nombreux. Rémunération, conditions de travail, situation géographique de l'établissement sont autant de freins au recrutement et à la fidélisation des agents hospitaliers et favorisent parfois le recours à une politique de recrutement dégradée via le système des « faisant-fonctions ». Aussi, pour soutenir au mieux ses adhérents, l'Anfh souhaite partager les données recueillies avec ses partenaires régionaux afin d'unir les forces et missions de chacun pour construire un collectif favorisant la qualification, le recrutement et la fidélisation dans nos secteurs d'activités.

Gageons que la dynamique induite par cette cartographie des métiers sur notre région amène un éclairage efficace sur les métiers en tension et permette la mise en place d'une solide politique en faveur du développement des compétences humaines et techniques des établissements de la Fonction public hospitalière. »

Thomas DROUET
Président régional ANFH Normandie



67 672

Professionnels



149

Établissements Sanitaires,
Sociaux
et Médico-sociaux

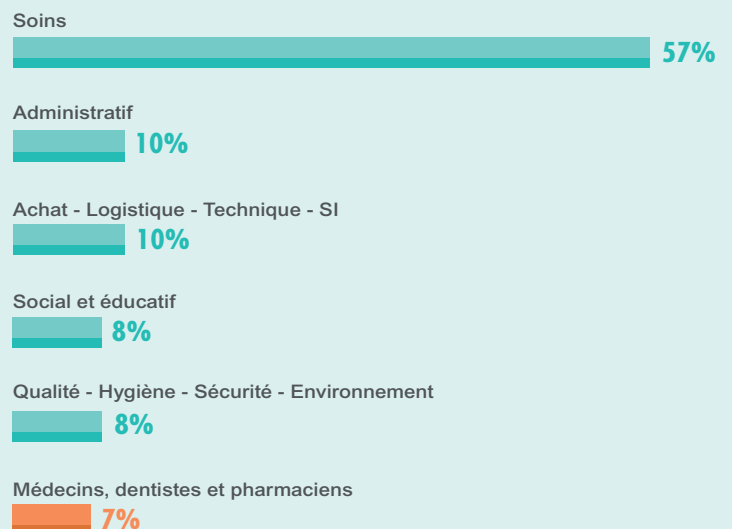


4 500

Médecins, dentistes et pharmaciens

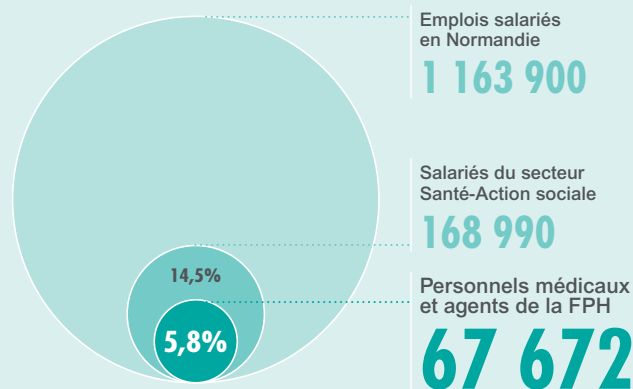
63 172

Soignants, agents administratifs,
socio-éducatifs et techniques,
sages-femmes

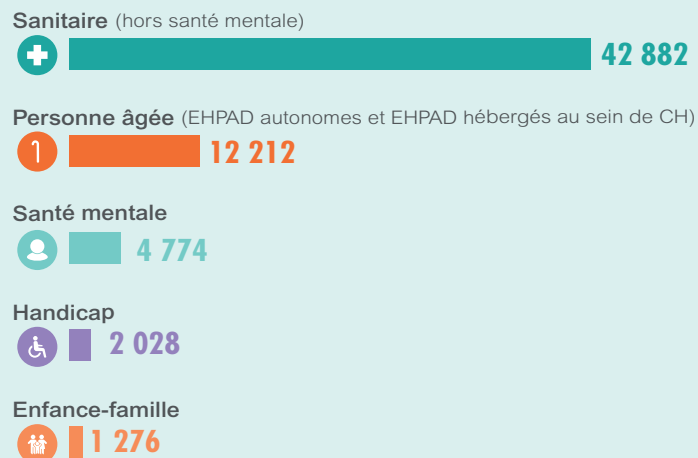


LE SECTEUR SANTÉ-ACTION SOCIALE ET LA FPH EN NORMANDIE

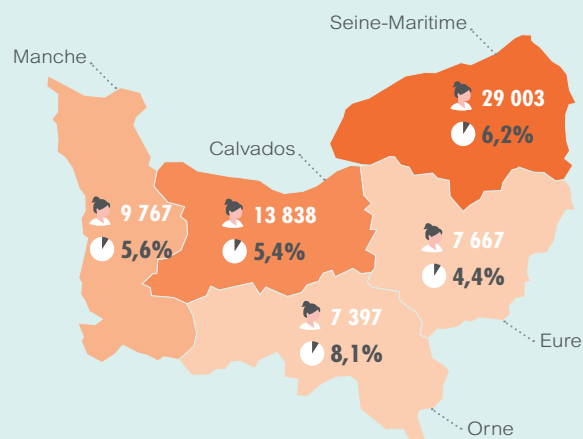
Les personnels médicaux et agents de la FPH représentent 5,8% de l'emploi salarié de la région.



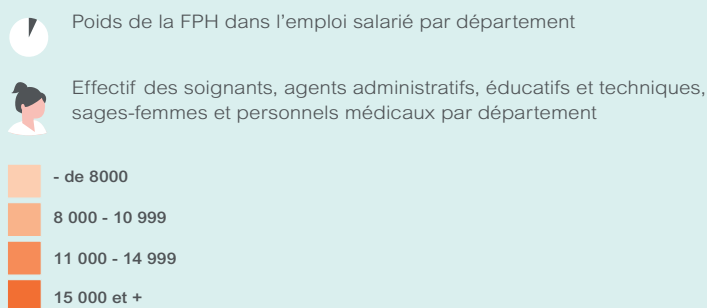
LA RÉPARTITION DES AGENTS DE LA FPH PAR TYPE D'ACTIVITÉ



L'EFFECTIF ET LE POIDS DE LA FPH DANS L'EMPLOI SALARIÉ PAR DÉPARTEMENT



Note de lecture :
Le Calvados compte 13 864 professionnels de la FPH, représentant 5,4% de l'emploi salarié total du département.

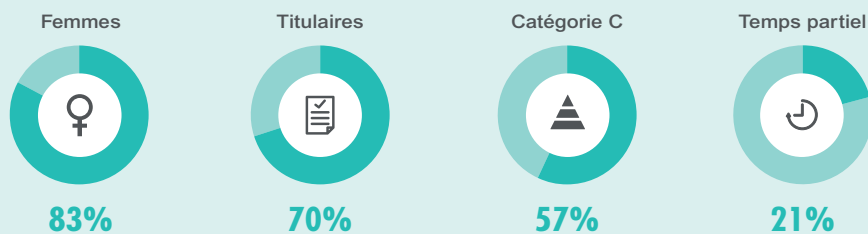


Nota : l'ensemble des professionnels est rattaché à l'entité juridique d'appartenance et non à l'établissement géographique dans lequel ils exercent leur activité.

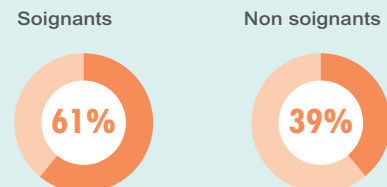
PROFIL DES AGENTS DE LA FPH

63 172 AGENTS EN NORMANDIE

PROFILS

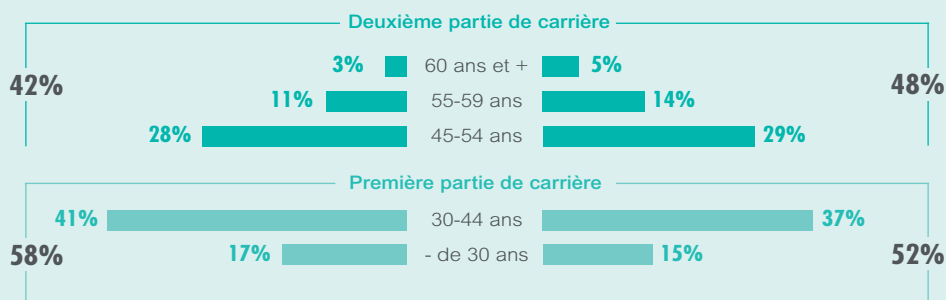


PROFESSIONS

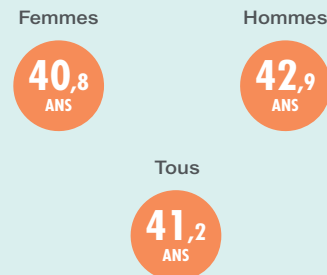


FEMMES

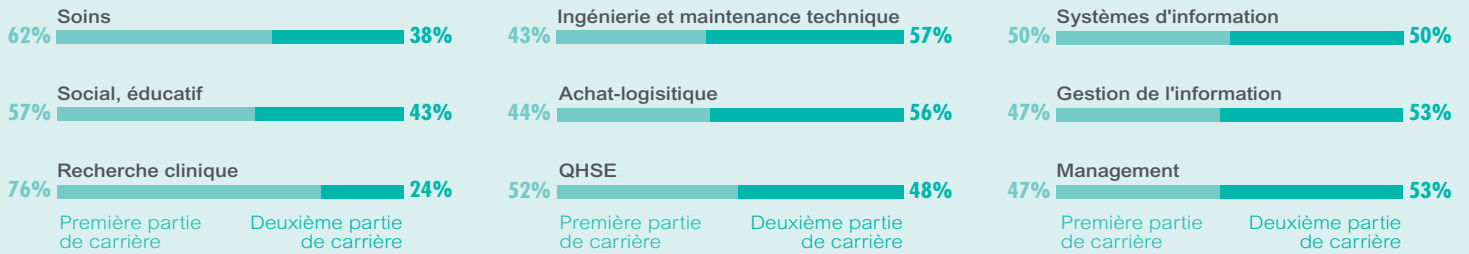
HOMMES



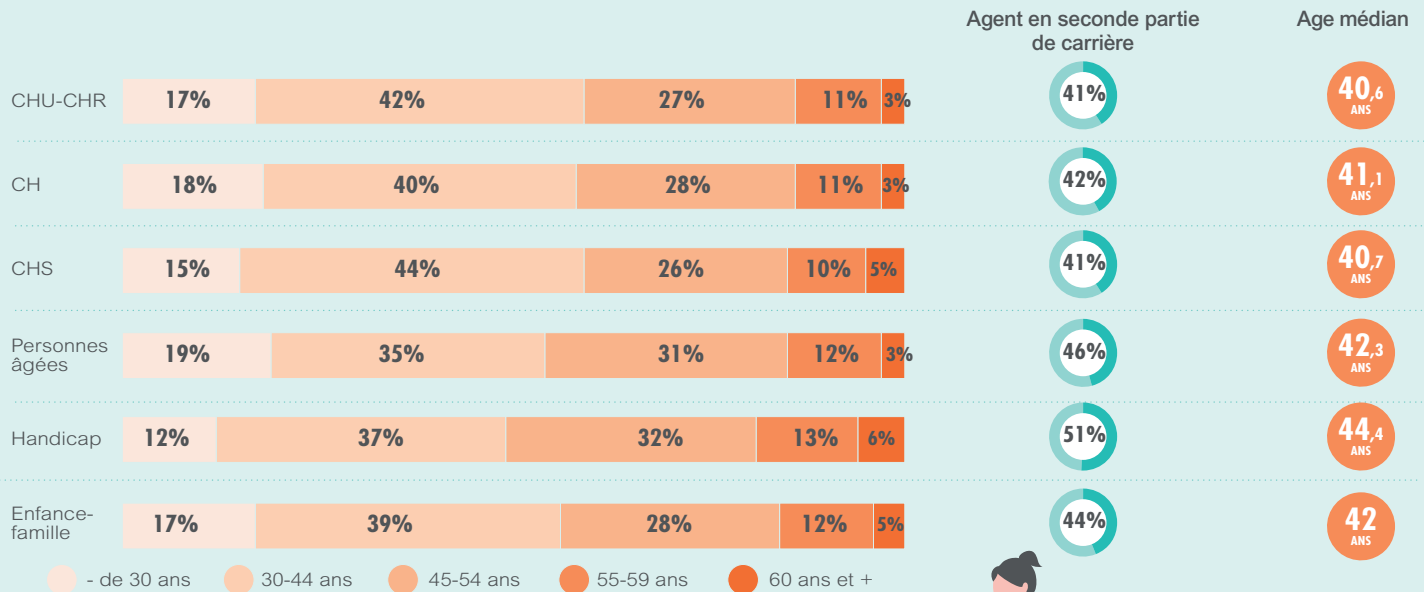
ÂGE MEDIAN



ÂGE SELON LA FAMILLE DE MÉTIERS



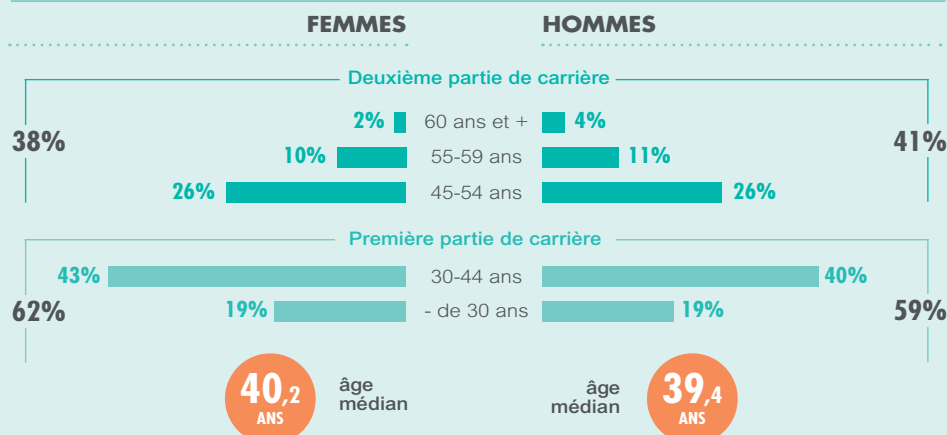
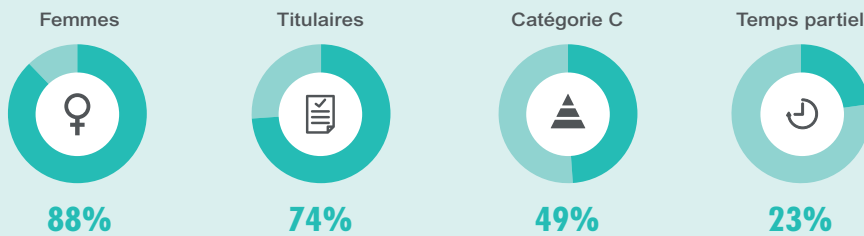
RÉPARTITION SELON L'ÂGE ET LE TYPE D'ÉTABLISSEMENT



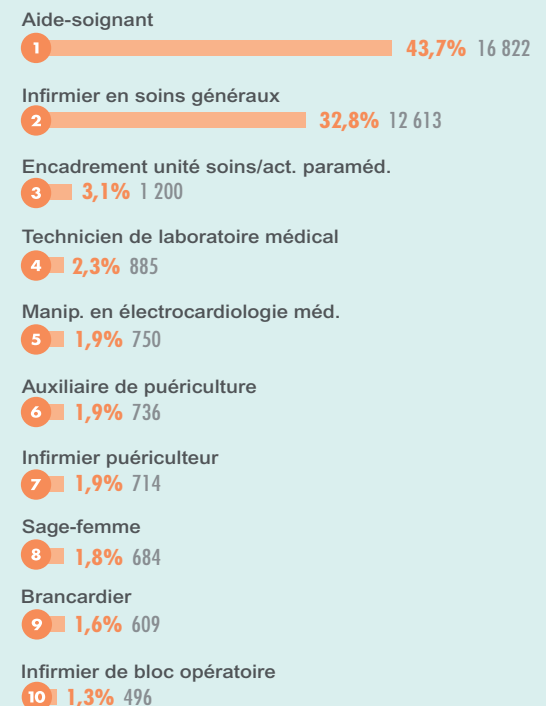
PERSONNELS SOIGNANTS

38 472 AGENTS EN NORMANDIE

PROFILS



TOP 10 DES MÉTIERS

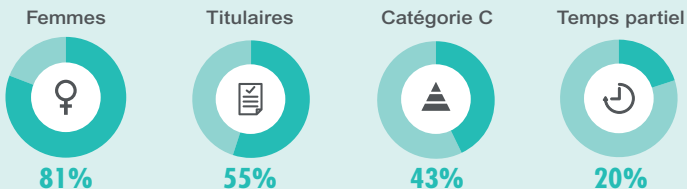


PERSONNELS SOCIO-ÉDUCATIFS

5 625 AGENTS EN NORMANDIE



PROFILS

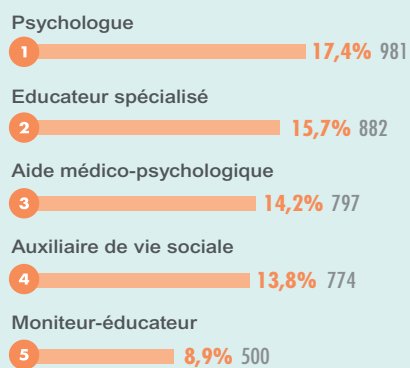


ÂGE

41,3 ANS

âge médian

TOP 5 DES MÉTIERS

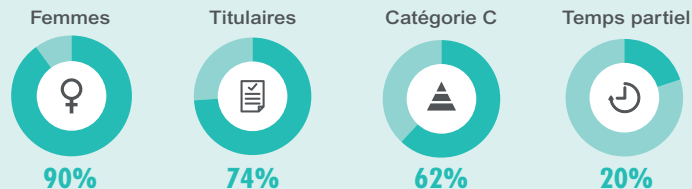


PERSONNELS ADMINISTRATIFS GESTION DE L'INFORMATION

6 927 AGENTS EN NORMANDIE



PROFILS

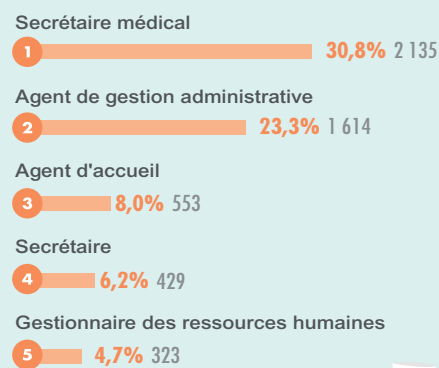


ÂGE

45,2 ANS

âge médian

TOP 5 DES MÉTIERS

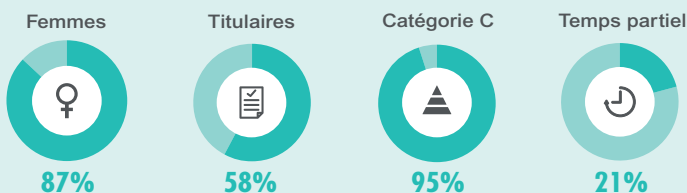


PERSONNELS QUALITÉ HYGIÈNE-SÉCURITÉ ENVIRONNEMENT

5 439 AGENTS EN NORMANDIE



PROFILS

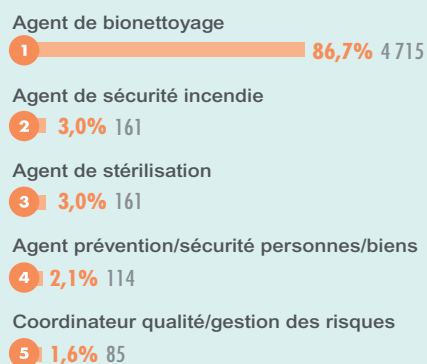


ÂGE

42,9 ANS

âge médian

TOP 5 DES MÉTIERS

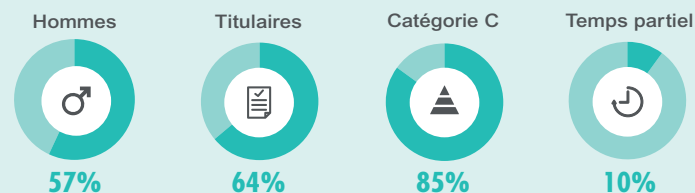


PERSONNELS ACHAT LOGISTIQUE -TECHNIQUE-SI

6 320 AGENTS EN NORMANDIE



PROFILS

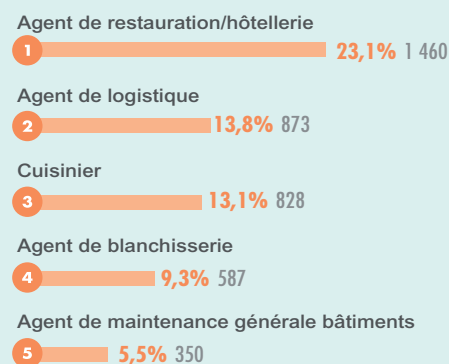


ÂGE

46,3 ANS

âge médian

TOP 5 DES MÉTIERS



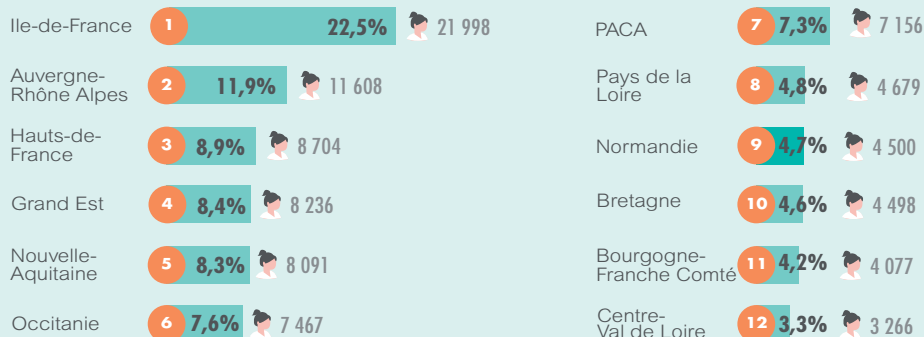
PERSONNELS MÉDICAUX

4 500 PROFESSIONNELS EN NORMANDIE

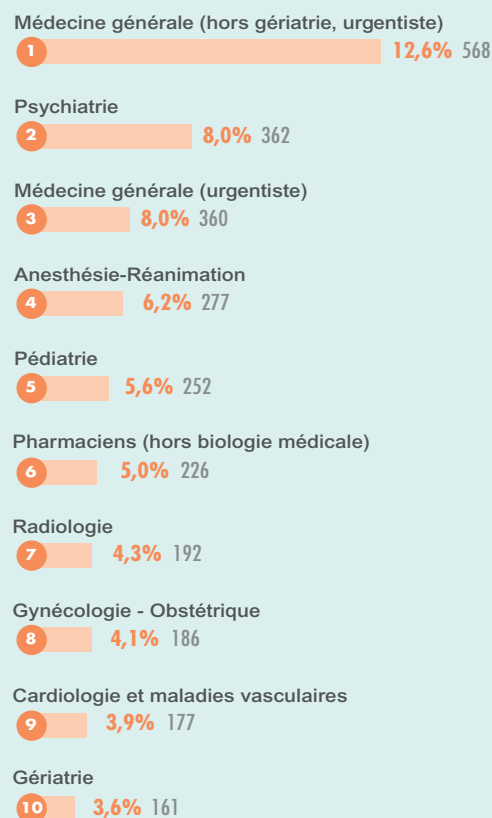


RÉPARTITION DES PERSONNELS MÉDICAUX PAR RÉGION

La Normandie représente la 9^{ème} région française en termes d'effectif médical dans les hôpitaux publics.

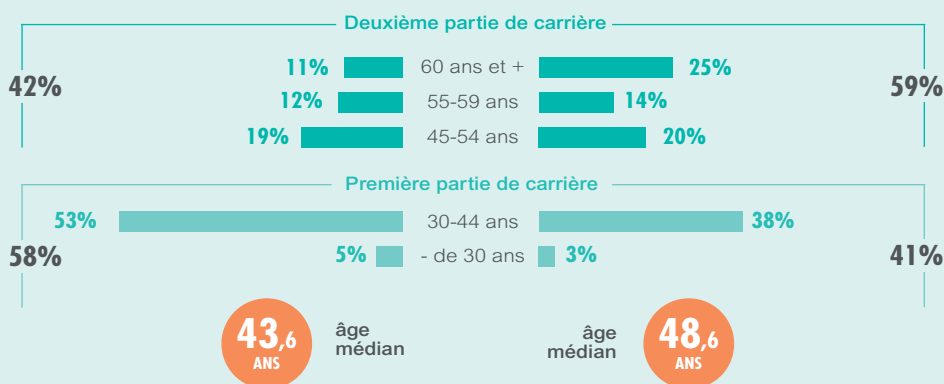


TOP 10 DES SPÉCIALITÉS MÉDICALES ET CHIRURGICALES

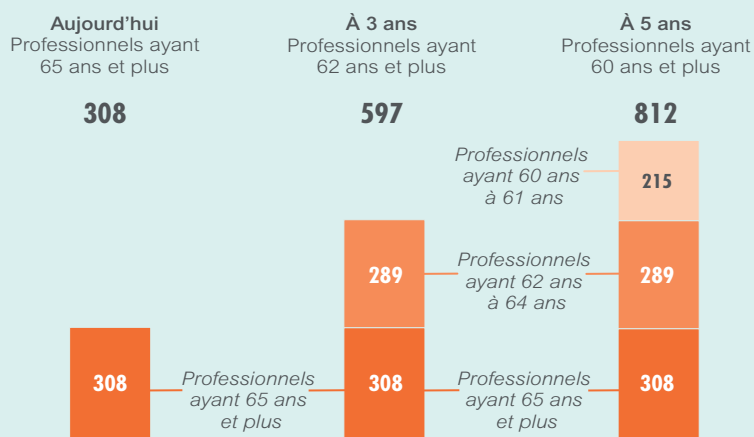


FEMMES

HOMMES



ESTIMATION DES DÉPARTS POTENTIELS EN RETRAITE À 3 ET 5 ANS



Sur la base d'un âge moyen de départ à la retraite de 65 ans pour le personnel médical, certaines spécialités et autres disciplines ont un nombre important de praticiens susceptibles de partir prochainement.

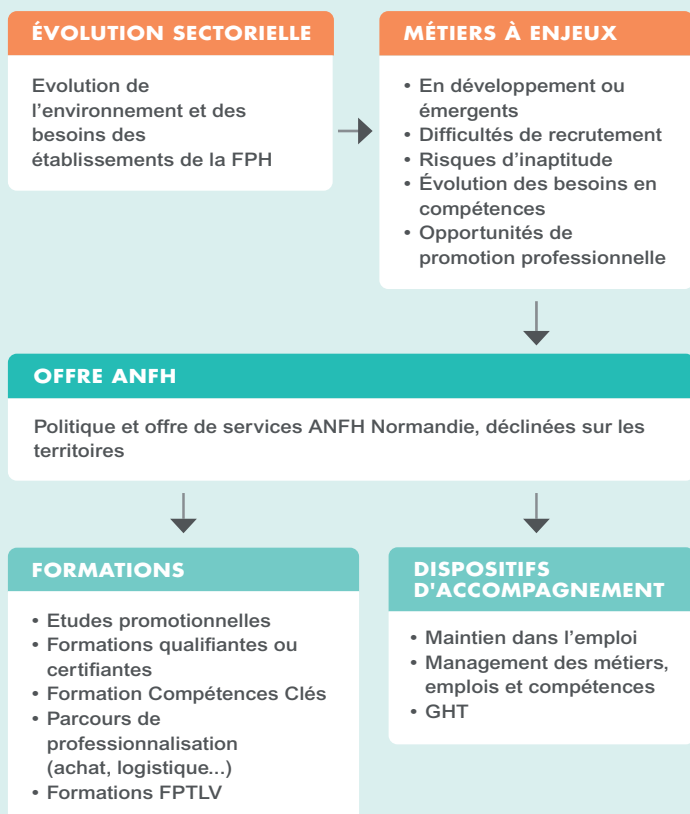
Ainsi, dans les spécialités médicales, le nombre s'élève à 56 praticiens de médecine générale et 25 praticiens d'anesthésie-réanimation.

En spécialités chirurgicales, le nombre est de 19 praticiens en gynécologie-obstétrique.

Et sur les autres disciplines, 44 praticiens en psychiatrie seraient aussi sur le départ.

	Professionnels ayant 65 ans et plus		Professionnels ayant 62 ans et plus		Professionnels ayant 60 ans et plus	
Spécialités médicales	193	6,7%	387	13,3%	530	18,3%
Spécialités chirurgicales	57	8,2%	108	15,6%	137	19,9%
Autres disciplines	58	6,6%	103	11,6%	145	16,3%

L'OFFRE DE L'ANFH



Alliant conseils, formations, parcours modulaires ainsi que dispositifs d'accompagnement, l'offre de services de l'ANFH s'enrichit continuellement.

Elle permet de répondre à la fois aux évolutions réglementaires et aux enjeux régionaux, tout en intégrant les besoins spécifiques des établissements et des professionnels, en termes de secteurs d'activité, de territoires ou de métiers.



En savoir plus sur les résultats de la cartographie des métiers et l'offre ANFH

www.ANFH.fr

CONTACTS

ANFH HAUTE-NORMANDIE

85 A, rue Jean-Lecanuet
76107 Rouen Cedex
02 32 08 10 40
hautenormandie@anfh.fr

ANFH BASSE-NORMANDIE

Parc Athéna
1 Rue Andreï Sakharov
14280 Saint Contest
02 31 46 71 60
bassenormandie@anfh.fr

MÉTHODOLOGIE DE LA CARTOGRAPHIE

Population



Tous les agents de la Fonction Publique Hospitalière (titulaires, stagiaires et contractuels) par métier et les personnels médicaux (hors internes) par spécialité dont les établissements étaient employeurs au 31/12/2020.

Métiers étudiés



Métiers exercés par les agents selon le Répertoire des Métiers de la Santé et de l'Autonomie de la FPH (version 3).

Conduite de l'étude



Recueil des informations auprès des établissements adhérents de l'ANFH et analyse par BVA (spécialiste des études et du conseil).

Couverture



Participation de 86 % des établissements, soit 88 % des professionnels de la FPH en Normandie. Redressement statistique des chiffres. Restitution dans une cartographie régionale et mise à disposition des établissements de leurs propres cartographies et indicateurs.