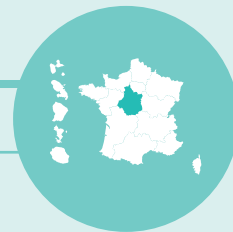


CARTOGRAPHIE 2019 DES MÉTIERS DE LA FONCTION PUBLIQUE HOSPITALIÈRE

CENTRE-VAL DE LOIRE



Notre paysage sanitaire, social et médico-social est en constante évolution. De nouveaux métiers et de nouvelles compétences voient le jour. La politique et les outils de gestion relatifs aux ressources humaines doivent s'adapter.

Fort du succès rencontré lors de la première cartographie réalisée en 2013 auprès des établissements de la Fonction Publique Hospitalière, les instances de l'ANFH Centre-Val de Loire ont décidé sa mise à jour en 2019.

Je tiens à remercier les établissements pour leur active participation. En effet, la nouvelle cartographie couvre 75 % des professionnels des secteurs d'activités sanitaire, social et médico-social de la FPH en région Centre-Val de Loire.

Ce projet va permettre aux établissements de consolider, de faire évoluer :

- leur politique en matière de gestion prévisionnelle des métiers et des compétences,
- leur politique d'attractivité et de maintien dans l'emploi,
- la sécurisation des parcours professionnels de leurs agents avec le développement de leur départ en promotion professionnelle,
- le recueil des nouveaux besoins en formation continue selon l'évolution des compétences de leurs agents, l'émergence de nouveaux métiers,
- leur stratégie de développement des compétences et connaissances des professionnels de bas de niveaux de qualification.

Enfin, les résultats permettront aux instances régionales de l'ANFH avec les établissements et en partenariat avec les acteurs de la santé, de l'orientation, de l'emploi et de la formation professionnelle en région Centre-Val de Loire de proposer une offre de services régionale aux professionnels de santé de la Fonction Publique Hospitalière.

Christophe DELA
Président régional



50 065

Professionnels



138

Établissements Sanitaires,
Sociaux
et Médico-sociaux

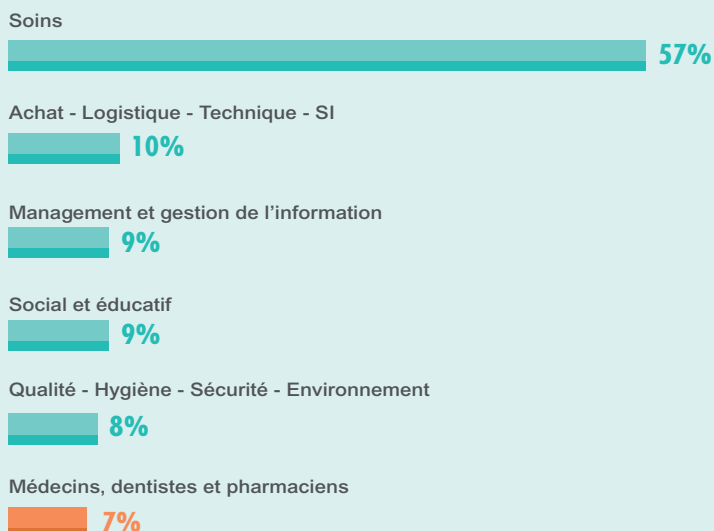


3 293

Médecins, dentistes et pharmaciens

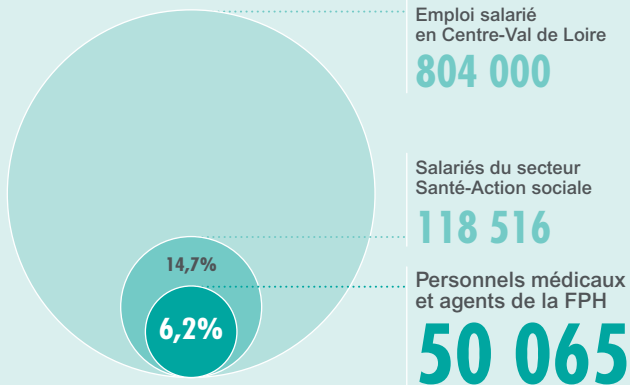
46 772

Soignants, agents administratifs,
socio-éducatifs et techniques,
sages-femmes



LE SECTEUR SANTÉ-ACTION SOCIALE ET LA FPH EN CENTRE-VAL DE LOIRE

Les personnels médicaux et agents de la FPH représentent 6,2 % de l'emploi salarié de la région.



LA RÉPARTITION DES AGENTS DE LA FPH PAR TYPE D'ACTIVITÉ

Sanitaire (hors santé mentale)



Santé mentale



Personnes âgées (EHPAD autonomes)



Handicap

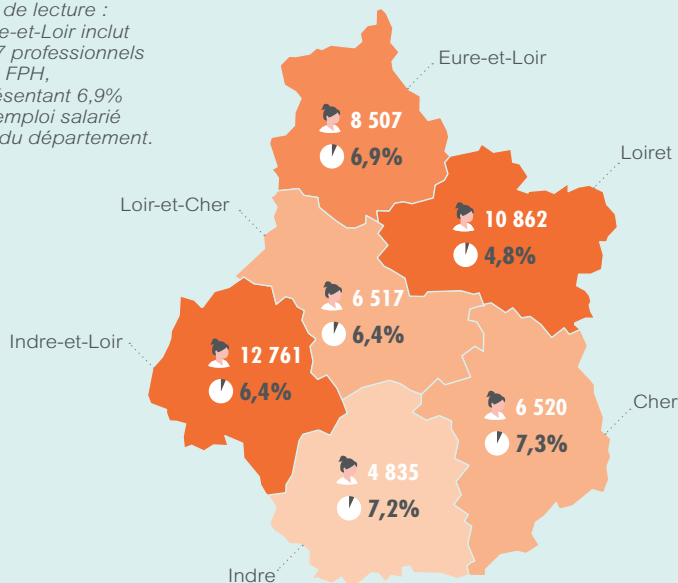


Enfance-famille



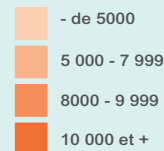
L'EFFECTIF ET LE POIDS DE LA FPH DANS L'EMPLOI SALARIÉ PAR DÉPARTEMENT

Note de lecture :
L'Eure-et-Loir inclut
8 507 professionnels
de la FPH,
représentant 6,9%
de l'emploi salarié
total du département.



Poids de la FPH dans l'emploi salarié par département

Effectif des soignants, agents administratifs, éducatifs et techniques, sages-femmes et personnels médicaux par département



Nota : l'ensemble des professionnels est rattaché à l'entité juridique d'appartenance et non à l'établissement géographique dans lequel ils exercent leur activité.

LES GROUPEMENTS HOSPITALIERS DE TERRITOIRE EN CENTRE-VAL DE LOIRE

Établissement support du GHT

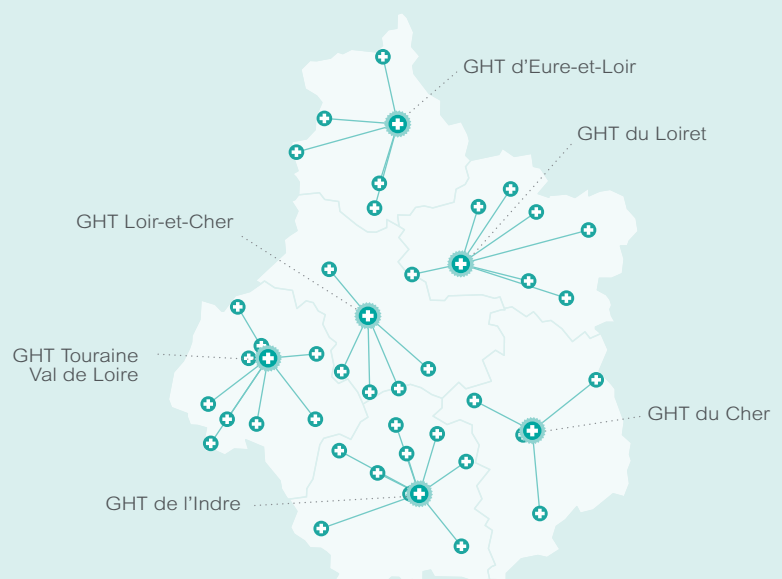
Établissement public de santé

5 à 10
établissements par GHT

4 000 à 10 000
professionnels selon le GHT
(hors médecins)

Principales fonctions mutualisées :

Professionnels des Systèmes d'Information	263
Professionnels des achats	118
Coordinateurs de parcours en santé	9

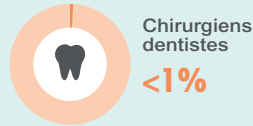
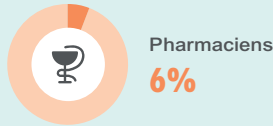


PERSONNELS MÉDICAUX

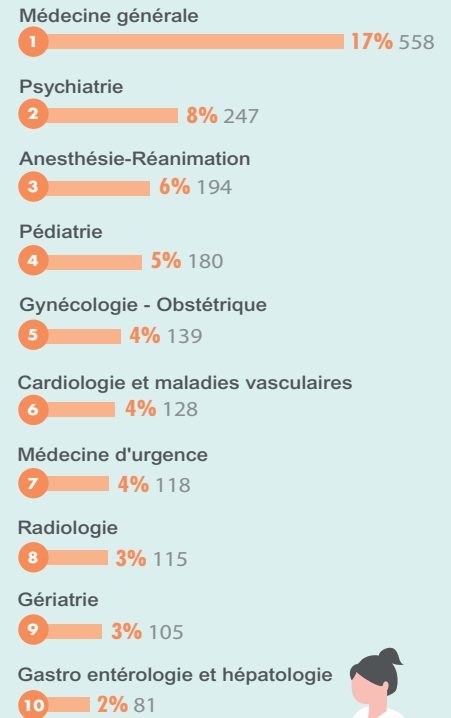
3 293 PROFESSIONNELS EN CENTRE-VAL DE LOIRE



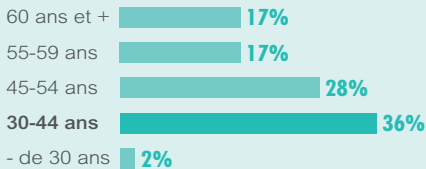
PROFESSIONS



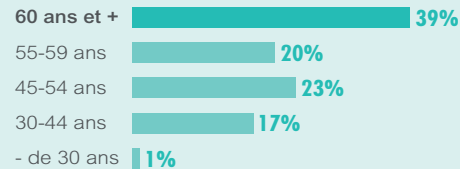
TOP 10 DES SPÉCIALITÉS MÉDICALES ET CHIRURGICALES



FEMMES

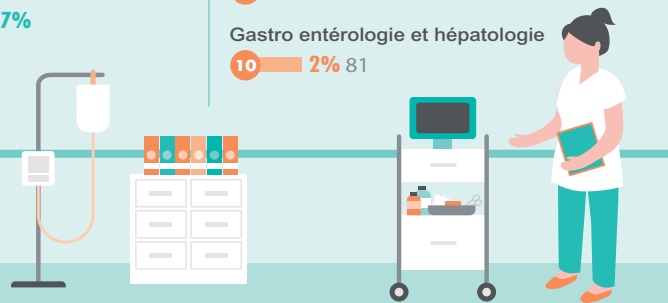


HOMMES



PERSONNELS SOIGNANTS

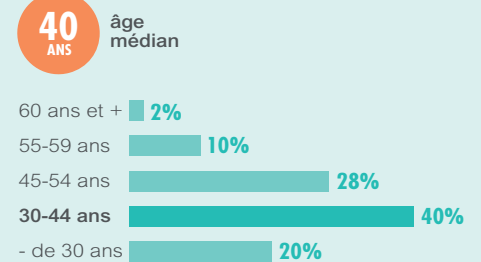
28 459 AGENTS EN CENTRE-VAL DE LOIRE



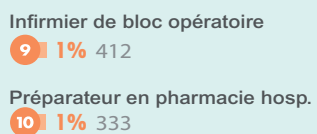
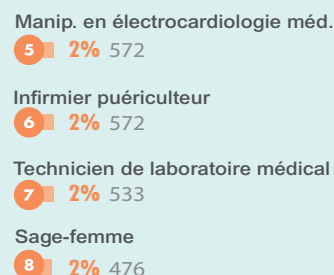
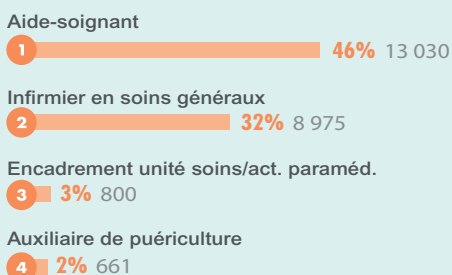
PROFILS



ÂGES



TOP 10 DES MÉTIERS

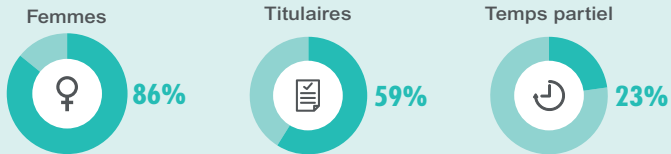


PERSONNELS SOCIO-ÉDUCATIFS

4 580 AGENTS EN CENTRE-VAL DE LOIRE



PROFILS

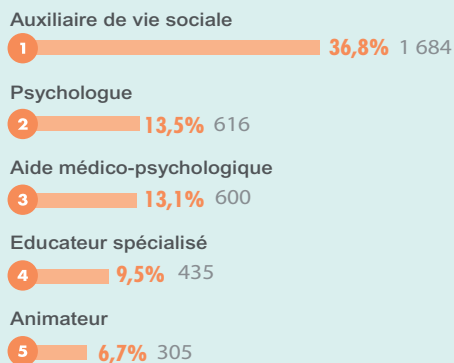


ÂGE

41,2 ANS

âge médian

TOP 5 DES MÉTIERS

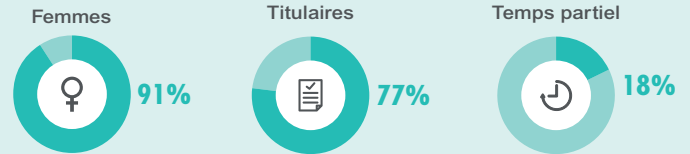


PERSONNELS ADMINISTRATIFS GESTION DE L'INFORMATION

4 717 AGENTS EN CENTRE-VAL DE LOIRE



PROFILS

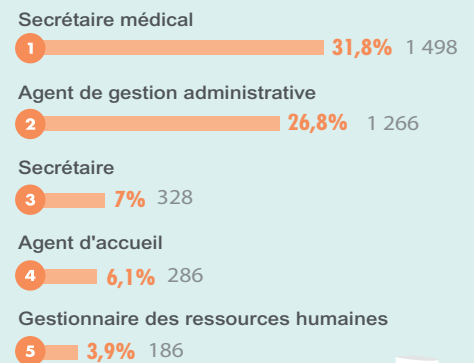


ÂGE

45,5 ANS

âge médian

TOP 5 DES MÉTIERS

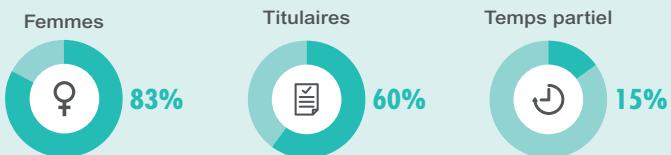


PERSONNELS QUALITÉ HYGIÈNE-SÉCURITÉ ENVIRONNEMENT

3 948 AGENTS EN CENTRE-VAL DE LOIRE



PROFILS

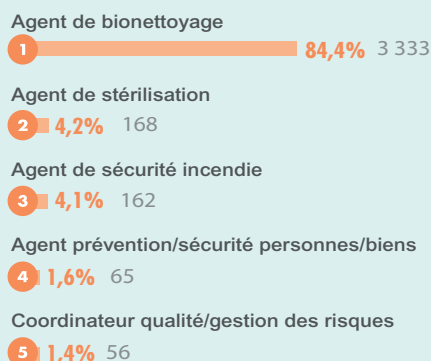


ÂGE

44,5 ANS

âge médian

TOP 5 DES MÉTIERS

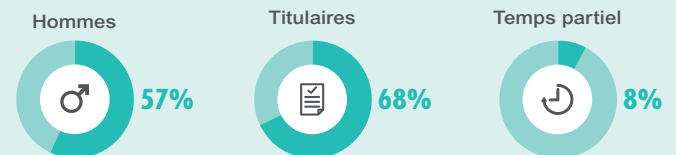


PERSONNELS ACHAT LOGISTIQUE -TECHNIQUE-SI

5 006 AGENTS EN CENTRE-VAL DE LOIRE



PROFILS

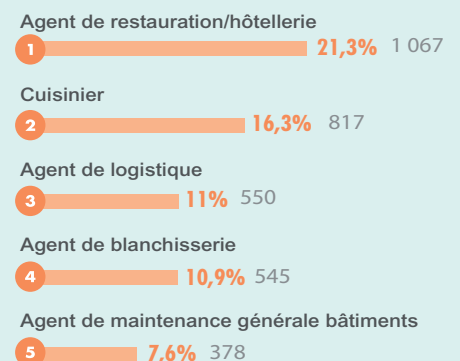


ÂGE

46,1 ANS

âge médian

TOP 5 DES MÉTIERS

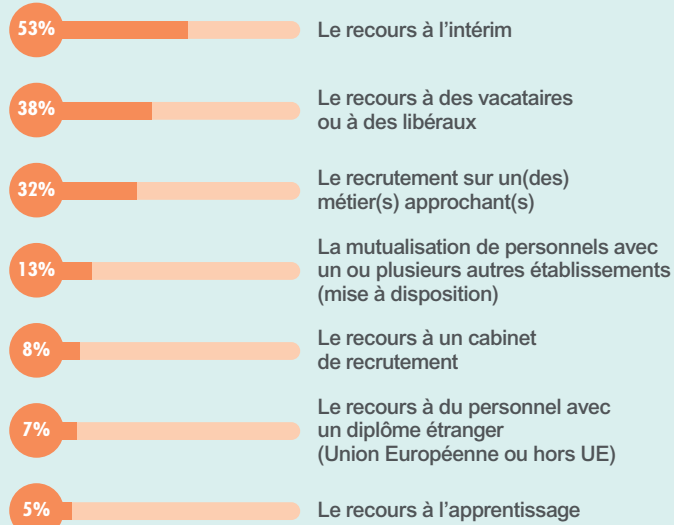


LE RECRUTEMENT ET L'ATTRACTIVITE DANS LA FPH

La quasi-totalité des établissements de la région se déclare être concernée par des difficultés de recrutement de personnels administratifs, éducatifs, soignants, techniques et sages-femmes.

SOLUTIONS EXTERNES

Les principales solutions **externes** auxquelles les établissements ont recours :



Enquête réalisée par Web et téléphone auprès des directions des établissements

LES MÉTIERS LES PLUS EN TENSION

- **Les métiers infirmiers** (infirmier de bloc opératoire, infirmiers en soins généraux et infirmier en anesthésie-réanimation) et **les aide-soignants**
- **Les métiers de la rééducation** (orthophoniste, masseur-kinésithérapeute, ergothérapeute, psychomotricien)
- **Les métiers socio-éducatifs** (éducateurs jeunes enfants, éducateur spécialisé et encadrants socio-éducatifs).

SOLUTIONS INTERNES

Les principales solutions **internes** auxquelles les établissements ont recours :



ZOOM SUR LES AGENTS POLYVALENTS ADMINISTRATIFS ET TECHNIQUES EN EHPAD

DESCRIPTION

La polyvalence des agents administratifs et techniques est décrite à travers

- **des fonctions multitâches** avec la nécessité d'alterner différentes missions au quotidien versus des postes aux contours très précis
- l'élargissement des tâches avec de **nouvelles missions** qui viennent s'ajouter à leur champ d'action initial
- le **remplacement** ponctuel des collaborateurs de leur service en cas d'absence.

LA FORMATION

La formation est considérée comme un moyen clé à activer afin que les agents polyvalents réalisent au mieux leurs missions et s'adaptent aux transformations qui impactent leurs postes.

Les attentes exprimées :

Sur les compétences métiers :

- Pour les agents administratifs : proposer des moyens qui leur permettent de s'adapter aux constantes évolutions de leurs process métiers et des outils utilisés.

DIVERSITÉ DES COMPÉTENCES

Une diversité de compétences à mobiliser pour faire face à la polyvalence :

- **la réactivité et la disponibilité** (agir efficacement en respectant les procédures)
- **la rigueur** (organiser son temps de travail)
- la capacité d'**analyse** et la prise de **décision**

- Pour les agents techniques : spécialiser certains agents sur une dimension spécifique de maintenance pour qu'ils interviennent en total autonomie et gagnent en efficacité, sans recourir aux prestataires.

Sur les compétences comportementales :

- Avoir des conseils et méthodes à adopter pour gérer les exigences de la polyvalence.

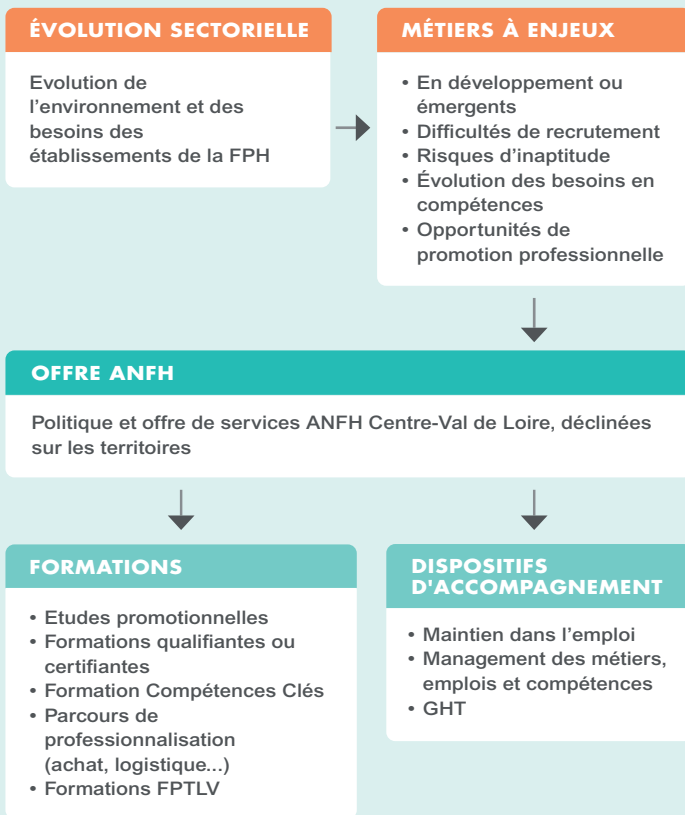
LES IMPACTS DE LA POLYVALENCE SUR LES AGENTS

- **l'apprentissage** d'une partie voire de l'ensemble du métier une fois en poste
- **le manque de reconnaissance**
- **la mutation** des fonctions



Entretiens réalisés auprès des professionnels administratifs et techniques et de leur encadrement

L'OFFRE DE L'ANFH



Alliant conseils, formations, parcours modulaires ainsi que dispositifs d'accompagnement, l'offre de services de l'ANFH s'enrichit continuellement.

Elle permet de répondre à la fois aux évolutions réglementaires et aux enjeux régionaux, tout en intégrant les besoins spécifiques des établissements et des professionnels, en termes de secteurs d'activité, de territoires ou de métiers.



En savoir plus sur les résultats de la cartographie des métiers et l'offre ANFH

www.ANFH.fr

CONTACTS

ANFH CENTRE-VAL DE LOIRE

7, rue Copernic
41260 La Chaussée-Saint-Victor

02 54 74 65 77
centre@anf.fr

MÉTHODOLOGIE DE LA CARTOGRAPHIE

Population



Tous les agents de la Fonction Publique Hospitalière (titulaires, stagiaires et contractuels) par métier et les personnels médicaux (hors internes) par spécialité dont les établissements étaient employeurs au 01/01/2019.

Métiers étudiés



Métiers exercés par les agents selon le Répertoire des Métiers de la Santé et de l'Autonomie de la FPH (version 3).

Conduite de l'étude



Recueil des informations auprès des établissements adhérents de l'ANFH et analyse par BVA (spécialiste des études et du conseil), avec le concours de Grand Angle (spécialiste du management des compétences et des métiers dans la FPH).

Couverture



Participation de 54 % des établissements, soit 75 % des professionnels de la FPH en Centre Val-de Loire et 80% des établissements en GHT. Redressement statistique des chiffres. Restitution dans une cartographie régionale et mise à disposition des établissements de leurs propres cartographies et indicateurs.