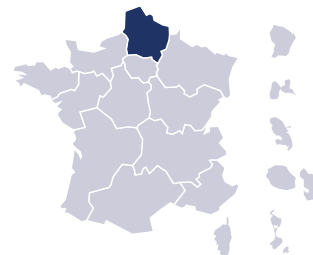


Cartographie des métiers de la Fonction publique hospitalière 2025



NOMBRE D'AGENTS DE LA FPH EN RÉGION HAUTS-DE-FRANCE

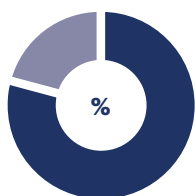
116 891

professionnels, dont **9 067** personnels médicaux hors sages-femmes, et **107 824** non médicaux (personnes physiques)

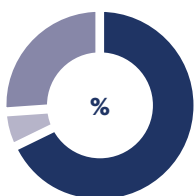


Médicaux **8%** Non médicaux **92%**

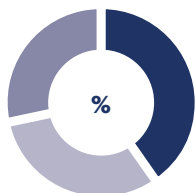
PROFIL DES AGENTS EXERÇANT DANS LA FPH



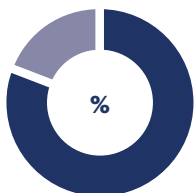
Femmes **79,4**
Hommes **20,6**



Titulaires **68**
Stagiaires **6**
Contractuels **26**



Catégorie A **40**
Catégorie B **32**
Catégorie C **28**



Temps plein **81**
Temps partiel **19**

Âge médian **42 ans**

185 MÉTIERS EXERCÉS

RÉPARTIS DANS 9 FAMILLES ET 5 DOMAINES



SOINS 60 %
64 646 PROFESSIONNELS



ADMINISTRATIF 11,9 %
12 880 PROFESSIONNELS



ACHAT-LOGISTIQUE-TECHNIQUE-SI 9,8 %
10 587 PROFESSIONNELS



SOCIAL ET ÉDUCATIF 9,5 %
10 271 PROFESSIONNELS



QUALITÉ-HYGIÈNE-SÉCURITÉ ENVIRONNEMENT 8,4 %
9 110 PROFESSIONNELS

POIDS DE LA FPH DANS L'EMPLOI SALARIÉ EN HDF (EN %)

% de l'emploi de la FPH par rapport à l'emploi global de la région



116 891 professionnels
soit environ **6%** de l'emploi de l'emploi salarié de la région

RÉPARTITION DES ÉTABLISSEMENTS PAR CATÉGORIE

193 ÉTABLISSEMENTS RÉPARTIS DANS 5 DÉPARTEMENTS



Sanitaire	37,8%
Santé mentale	4,2%
Personnes âgées	50,8%
Handicap	4,1%
Enfance-famille	3,1%

RÉPARTITION DES EFFECTIFS PNM PAR TYPE D'ÉTABLISSEMENT



Sanitaire	78,3%
Santé mentale	9,9%
Pour personnes âgées	6,8%
Handicap	2,5%
Enfance famille	2,5%

Contexte et enjeux de la cartographie

Dans le contexte actuel de transformation et d'évolution des secteurs de la santé, du social et médico-social, les préoccupations autour des métiers sont devenues majeures.

L'Anfh propose aux établissements de la FPH, en collaboration avec BVA, d'actualiser régulièrement leur cartographie afin de mieux connaître les métiers (PNM) et spécialités (PM) réellement exercés, de repérer les écarts de grades, de suivre les évolutions, d'identifier les métiers et spécialités les plus en tension, les métiers ayant des effectifs importants d'agents en fin de carrière (>55 ans / >60 ans) et d'autres indicateurs et tableaux de bord, afin de leur permettre de définir leur stratégie et piloter leur politiques RH, LDG et GPMC.

Cette démarche permet également à l'Anfh et à ses partenaires régionaux: ARS, Conseil régional, observatoires régionaux des métiers du sanitaire et du médico-social et au niveau national: Ministère de la santé, de l'autonomie, ONDPS, etc., d'ajuster leurs politiques et priorités en matière d'études promotionnelles, de FQ&CPF, d'apprentissage, d'adaptation de l'offre de formation destinée aux personnels soignants, socio-éducatifs, fonctions-supports... et aux personnels médicaux, en fonction de l'évolution des besoins.

Enfin, elle contribue à alimenter des travaux utiles à une fonction d'observation, de veille et de capitalisation sur les évolutions des métiers et des compétences dans le champ sanitaire, médico-social et social.

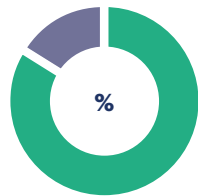
Ce livrable synthétique, vous permet de découvrir les données clés de la deuxième démarche d'actualisation de la cartographie régionale des métiers en Hauts-de-France, menée en 2025, avec la participation de 96 établissements relevant de la FPH et le soutien de l'ARS et de la FHF Hauts-de-France.

Vos déléguées de l'Anfh Hauts-de-France

Personnels non médicaux

PERSONNELS SOIGNANTS ET ASSIMILÉS

64 646 AGENTS SOIT 60% DES EFFECTIFS

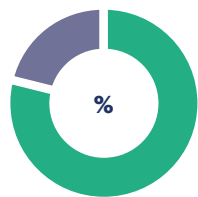


Femmes **83,9**
Hommes **16,1**

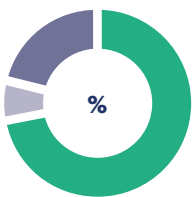


40,3 ans

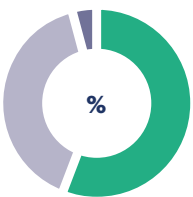
Âge médian
Femmes **40,1** | Hommes **41**



Temps plein **79**
Temps partiel **21**



Titulaires **72**
Stagiaires **7**
Contractuels **21**



Catégorie A **56**
Catégorie B **40**
Catégorie C **4**

RÉPARTITION PAR SEXE ET TRANCHE D'ÂGE

Femmes 54 230 agents **Hommes** 10 408 agents

2^{de} partie de carrière

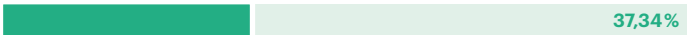
2,87% 1559	60 +	3,96% 412
9,57% 5190	55 - 59	9,54% 993
24,36% 13 208	45 - 54	25,09% 2 611
Total 36,80%		Total 38,59%

1^{re} partie de carrière

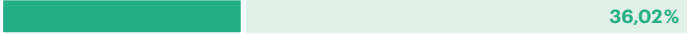
42,43% 23 007	30 - 44	43,01% 4 476
20,77% 11 265	- 30	18,39% 1 914
Total 63,20%		Total 61,41%

TOP 5 DES MÉTIERS EXERCÉS

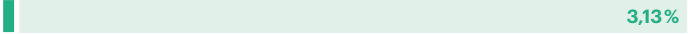
Infirmier en soins généraux | 24 136 agents



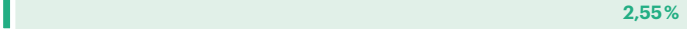
Aide-soignant | 23 283 agents



Encadrant d'unité de soins et d'activités paramédicales | 2 026 agents



Technicien de laboratoire médical | 1 645 agents



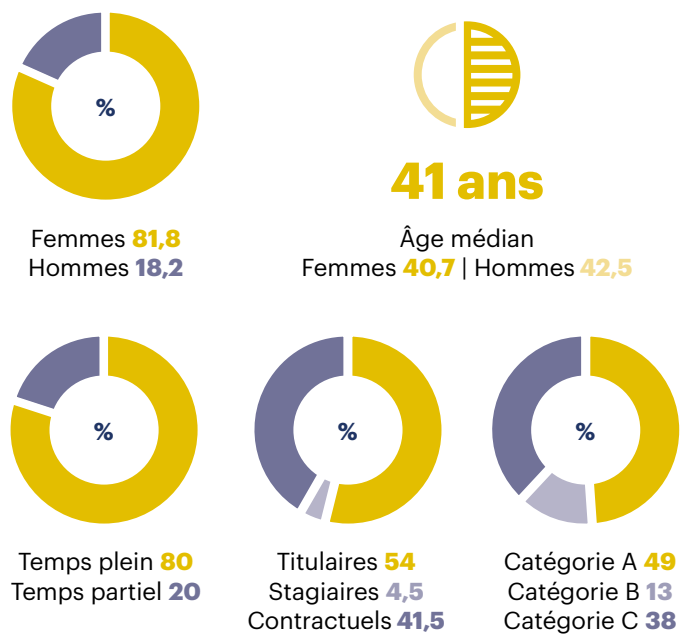
Auxiliaire de puériculture | 1 566 agents



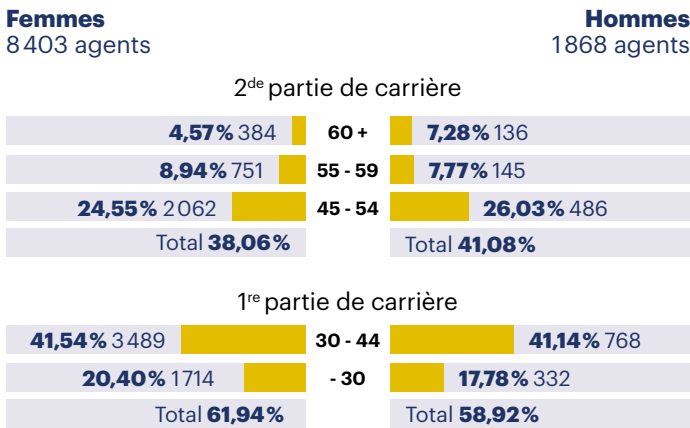
Personnels non médicaux

PERSONNELS SOCIO-ÉDUCATIFS

10 271 AGENTS SOIT 9,5% DES EFFECTIFS



RÉPARTITION PAR SEXE ET TRANCHE D'ÂGE

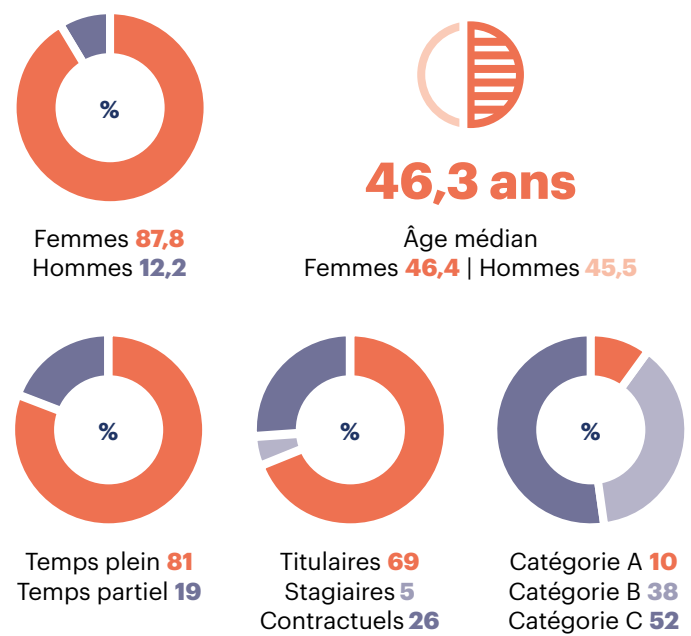


TOP 5 DES MÉTIERS EXERCÉS

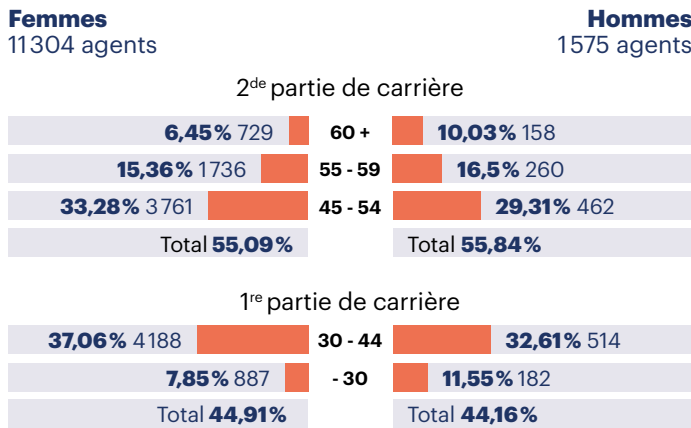


PERSONNELS ADMINISTRATIFS, DE DIRECTION ET DE GESTION DE L'INFORMATION

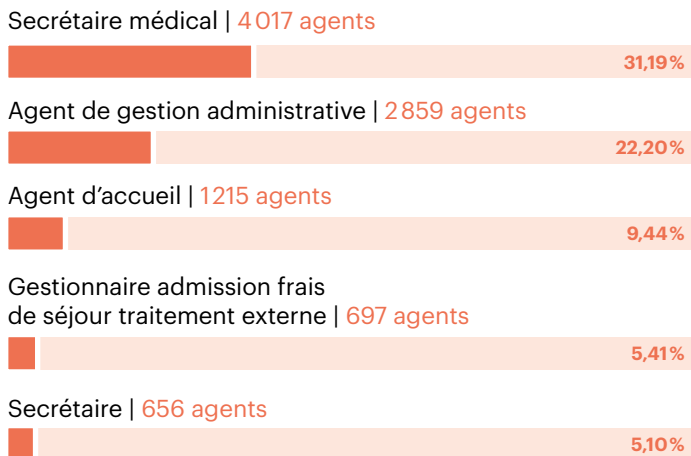
12 880 AGENTS SOIT 11,9% DES EFFECTIFS



RÉPARTITION PAR SEXE ET TRANCHE D'ÂGE



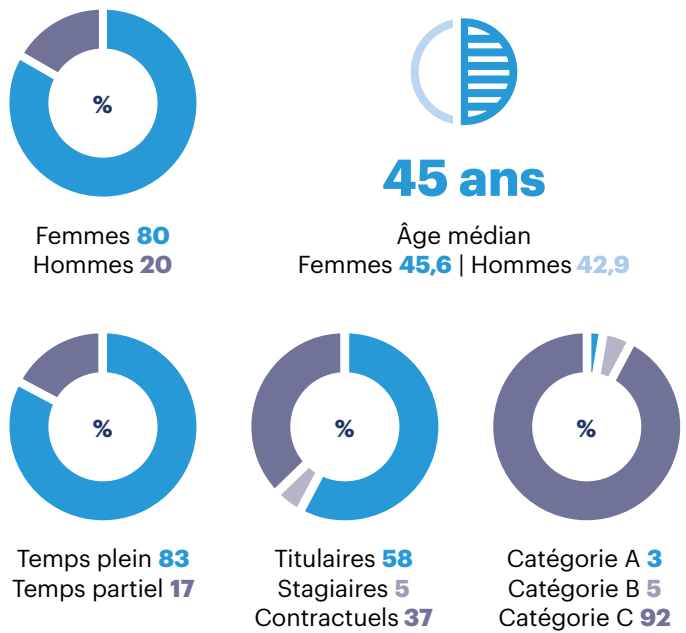
TOP 5 DES MÉTIERS EXERCÉS



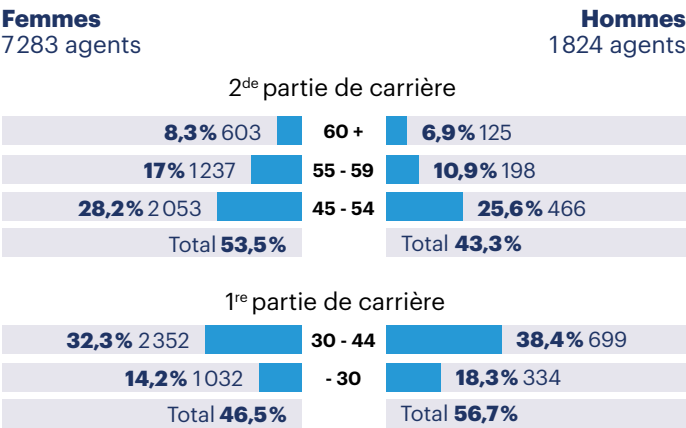
Personnels non médicaux

PERSONNELS QUALITÉ HYGIÈNE SÉCURITÉ ET ENVIRONNEMENT

9110 AGENTS SOIT 8,4% DES EFFECTIFS



RÉPARTITION PAR SEXE ET TRANCHE D'ÂGE

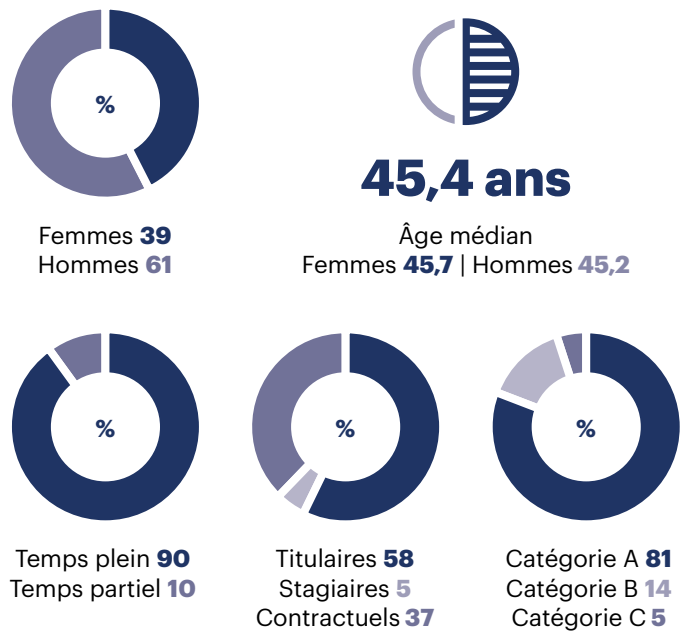


TOP 5 DES MÉTIERS EXERCÉS

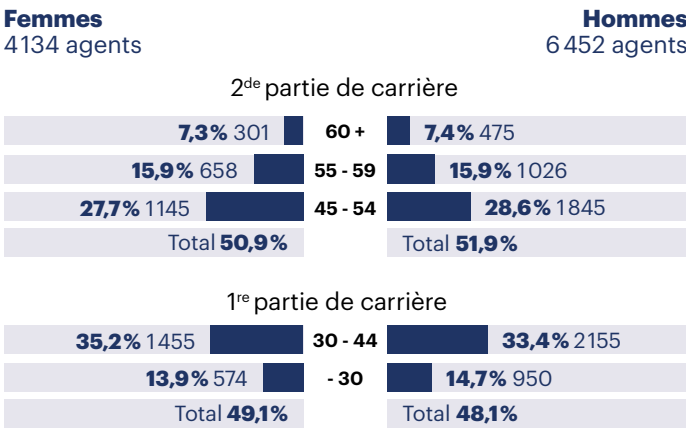


PERSONNELS ACHAT LOGISTIQUE INGÉNIERIE TECHNIQUE ET SYSTÈME D'INFORMATION

10587 AGENTS SOIT 9,8% DES EFFECTIFS



RÉPARTITION PAR SEXE ET TRANCHE D'ÂGE



TOP 5 DES MÉTIERS EXERCÉS



Les principaux métiers en tension en région Hauts-de-France

En complément de la cartographie, l'Anfh a souhaité mener une enquête sur les difficultés de recrutement et les postes non pourvus dans les établissements de la FPH.

MÉTIERS ÉLIGIBLES AUX ÉTUDES PROMOTIONNELLES EN TRÈS FORTE TENSION



MÉTIERS DU SOIN

- > Infirmier de bloc opératoire
- > Infirmier en soins généraux
- > Infirmier en anesthésie-réanimation
- > Infirmier en puériculture
- > Aide-soignant



MÉTIERS DE LA RÉÉDUCATION

- > Masseur-Kinésithérapeute
- > Psychomotricien
- > Ergothérapeute
- > Orthophoniste
- > Orthoptiste



MÉTIERS MÉDICO- TECHNIQUES

- > Manipulateur en électroradiologie médicale



MÉTIERS DE L'ANIMATION ET DU SOCIAL

- > Educateur-spécialisé
- > Educateur jeunes enfants

AUTRES MÉTIERS EN TENSION

- > Psychologue

AUTRES MÉTIERS ÉLIGIBLES AUX ÉTUDES PROMOTIONNELLES MAIS DÉCLARÉS MOINS EN TENSION

- | | |
|---|--|
| > Encadrant d'unité de soins et d'activités paramédicales | > Accompagnement éducatif et social (ex AMP) |
| > Infirmier en pratique avancée | > Assistant social |
| > Auxiliaire de puériculture | > Assistant de régulation médicale |
| > Responsable ou encadrant socio-éducatif | > Préparateur en pharmacie hospitalière |
| > Educateur technique spécialisé | > Technicien de laboratoire médical |
| > Moniteur éducateur | > Pédicure podologue |

AUTRES MÉTIERS POUR LESQUELS UN OU PLUSIEURS ÉTABLISSEMENTS RENCONTRENT SOUVENT DES DIFFICULTÉS DE RECRUTEMENT OU POUR LESQUELS UN OU PLUSIEURS POSTES RESTENT NON POURVUS

- | | |
|---|---|
| > Agent de bionettoyage | contrôle de gestion, qualité, achat, marché public / juridique... |
| > Cuisinier / agent de restauration et d'hôtellerie... | > Secrétaire médicale |
| > Métiers de l'informatique dont ingénieur | > Agent des services techniques (agent de maintenance générale des bâtiments, plombier, électricien, chauffagiste...) |
| > Agent / gestionnaire / chargé / responsable en ressources humaines, affaires médicales, finances, comptabilité, | > Chauffeur - conducteur des usagers |

MÉTIERS CONCERNÉS PAR UN NOMBRE DE DÉPARTS EN RETRAITE POTENTIELLEMENT IMPORTANT, À 3 ET 5 ANS, POUR LES PERSONNELS NON MÉDICAUX

- | | |
|--------------------------------|---------------------------------------|
| > Ministre du culte (Aumônier) | > Encadrant production culinaire |
| > Directeur d'établissement | > Encadrant des secrétariats médicaux |
| > Directeur des soins | > Assistant familial |
| > Cadre soignant de pôle | |
| > Responsable logistique | |

ANALYSE CROISÉE SUR LES DIFFICULTÉS DE RECRUTEMENT

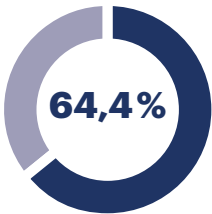
Diverses difficultés de recrutement apparaissent en fonction des spécificités de chaque métier, qu'il soit soignant, socio-éducatif ou autre. Les métiers les plus en tension au niveau régional (pour 7 établissements concernés sur 10) sont les métiers d'infirmiers spécialisés (IBODE et IADE) et d'infirmiers en soins généraux (IDE). Le métier de masseur-kinésithérapeute reste un métier en tension par rapport à la dernière enquête menée en 2023. Le ratio de postes non-pourvus a toutefois diminué de moitié. Plus d'1 établissement sur 2 rencontre des difficultés de recrutement sur le métier d'aide-soignant (AS). Les postes non pourvus pour les métiers de psychomotricien, orthophoniste, psychologue et de manipulateur en électroradiologie médicale sont également élevés. Enfin, entre 30 et 60 % des établissements de la région rencontrent des difficultés de recrutement pour le métier de cuisinier...

Personnels médicaux en ETP

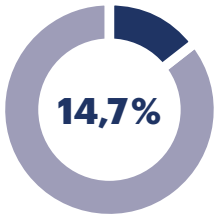
RÉPARTITION DES PERSONNELS MÉDICAUX

7 021,60 PROFESSIONNELS MÉDICAUX
HORS SAGES-FEMMES SOIT 7,76% DES EFFECTIFS

SPÉCIALITÉS MÉDICALES
4 525,4 MÉDECINS



SPÉ. CHIRURGICALES
1 033,1 CHIRURGIENS



AUTRES SPÉCIALITÉS ET DISCIPLINES
1 463,1 PROFESSIONNELS MÉDICAUX



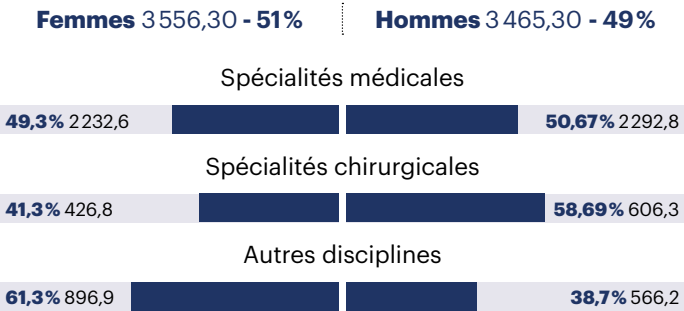
896,64
SAGES-FEMMES (EN ETP)
COMPTABILISÉS DANS
LES EFFECTIFS PNM

TOP 10 DES SPÉCIALITÉS EXERCÉES

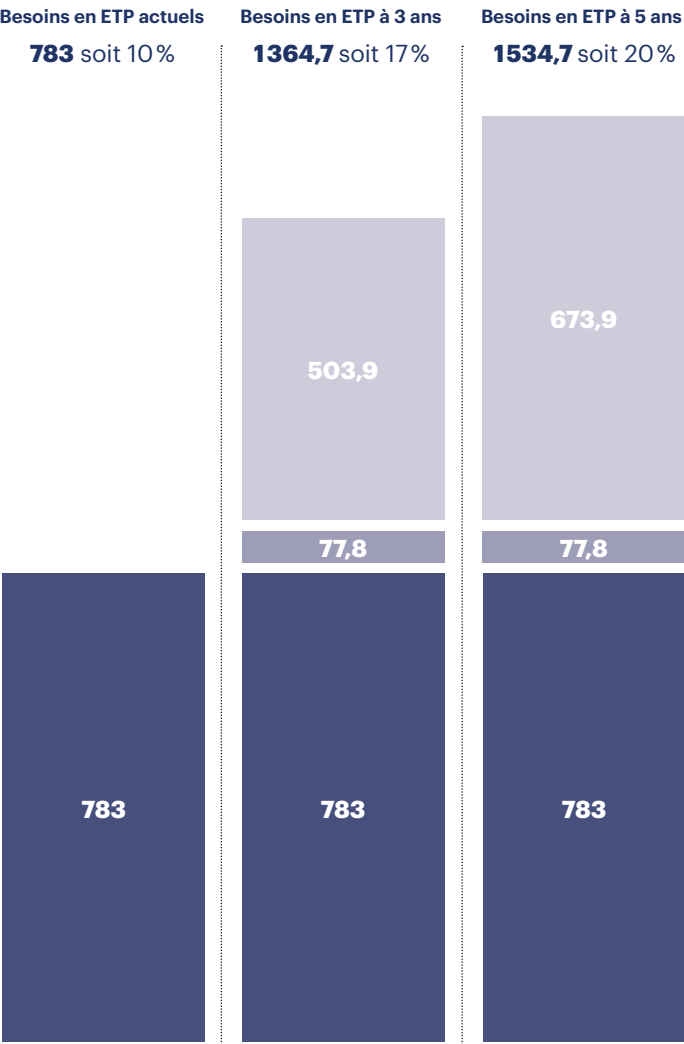
Médecine générale (hors gériatrie, urgence) 712,9 ETP	10,15%
Psychiatrie 576,6 ETP	8,21%
Médecine d'urgence* 518,8 ETP	7,39%
Anesthésie - Réanimation 497,2 ETP	7,08%
Pharmaciens (hors biologie médicale) 391,9 ETP	5,58%
Pédiatrie 387,6 ETP	5,52%
Gynécologie - Obstétrique 324,7 ETP	4,62%
Gériatrie* 299,7 ETP	4,27%
Cardiologie et maladies vasculaires 287,3 ETP	4,09%
Radiologie (hors radiothérapie) 281,2 ETP	4%

* À interpréter avec précaution, certains établissements n'isolaient pas, dans leur fichier, les spécialités de médecine d'urgence et de gériatrie de la médecine générale.

RÉPARTITION FEMMES-HOMMES DES PRATICIENS MÉDICAUX EN ETP (HORS SAGES-FEMMES)



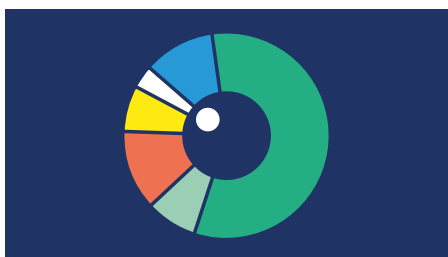
ESTIMATION DES BESOINS EN ETP EN HAUTS-DE-FRANCE



- Besoins actuels en ETP calculés en fonction de l'effectif cible actuel, au regard du nombre moyen annuel rémunéré.
- Besoins en ETP liés à une réorganisation estimés en prenant en compte les réorganisations de l'offre de soins du territoire de santé, les projets médicaux et d'établissements, les CPOM, le SROSS.
- Besoins en ETP (à 3 ans puis à 5 ans) liés aux départs en retraite (basés sur un âge moyen) et autres départs connus estimés (exemple mutation).

Les dispositifs d'accompagnement et d'information

L'Anfh accompagne les établissements dans leur stratégie, politique RH, LDG, formation et GPMC.



ACTUALISATION DE LA CARTOGRAPHIE DES MÉTIERS

Entre le 1^{er} janvier et le 31 mai de chaque année, les établissements ayant déjà réalisé une cartographie des métiers PNM peuvent l'actualiser gratuitement, afin de disposer d'indicateurs récents (basés sur les effectifs au 31/12/n-1).

Pour en savoir plus :

www.anfh.fr/thematiques/metiers-et-competences/cartographie-des-metiers

ENQUÊTES MÉTIERS EN TENSION ET BESOINS EN SPÉCIALITÉS MÉDICALES

Afin de définir et d'actualiser les politiques et priorités régionales (ouverture de places dans les écoles et instituts, financement des études promotionnelles, FQ & CPF, apprentissage...), les délégations proposent aux établissements de répondre à des enquêtes sur les métiers en tension (PNM) et interrogent les établissements sur leurs besoins (actuels, à 3 et 5 ans), en spécialités médicales afin de les accompagner dans leur gestion prévisionnelle médicale territoriale.

Pour en savoir plus :

www.anfh.fr/thematiques/metiers-et-competences/cartographie-des-metiers



ANALYSE ET PILOTAGE

Accès à des indicateurs et tableaux de bord sur les effectifs/métiers/compétences dans l'outil de datavisualisation « Infocentre ».

Pour en savoir plus :

<https://youtu.be/7Mc2WCLzoVk>

L'OUTIL GESFORM ÉVOLUTION

Entretien professionnel et de formation. Recensement des besoins, gestion, financement et mise en œuvre du plan de formation. Pilotage de la GPMC. Bilan et clôture d'exercice.

Pour en savoir plus :

www.anfh.fr/etablissements/gesform-evolution

DISPOSITIF D'ACCOMPAGNEMENT RH MÉTIERS ET COMPÉTENCES Journées, webinaires et ateliers thématiques

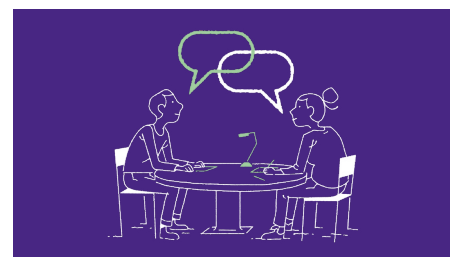
Réformes réglementaires, actualisation des LDG, appréciation de la valeur professionnelle des agents, attractivité et fidélisation...

Accompagnements et formations

Définir, ajuster, piloter et mettre en œuvre sa politique RH. Diagnostic RH, définition d'un plan d'actions. Stratégie et politique RH. Mise en œuvre opérationnelle des pratiques RH (recrutement, QVT, égalité F/H, carrière, mobilité, reconversion, formation, attractivité et fidélisation, marque employeur...).

Pour en savoir plus :

www.anfh.fr/thematiques/metiers-et-competences/management-strategie-et-pilotage-des-rh



DISPOSITIF D'ACCOMPAGNEMENT CENTRÉ SUR L'ENTRETIEN PROFESSIONNEL

Formations destinées aux évaluateurs

- Être formateur interne à la conduite de l'entretien professionnel.
- Se former aux techniques de l'entretien professionnel
 - Module 1: La fixation des objectifs/indicateurs et les critères d'évaluation de la valeur professionnelle de l'agent.
 - Module 2: La formalisation d'un compte-rendu d'entretien professionnel.
 - Module 3: La conduite d'un entretien professionnel.
 - Module 4: La préparation d'un entretien professionnel délicat.
- Parcours de formation en e-learning « Réglementation, enjeux et mise en œuvre de l'entretien professionnel ».

Formations et mobile-learning destinés aux évalués

Formation « Se préparer à son entretien professionnel », mobile-learning de sensibilisation.

Des outils d'accompagnement

Motion design, infographies, affiches, tutoriels, guides de l'évaluateur et de l'évalué adaptables et vidéo-témoignages sont mis à disposition sur le site internet.

Pour en savoir plus :

www.anfh.fr/thematiques/entretien-professionnel

Cartographie des métiers - Hauts-de-France

CONTACTS

Délégation

Nord-Pas-de-Calais

Immeuble Le Nouveau siècle
2, place Pierre-Mendès-France
59000 Lille

Tél : 03 20 08 06 70
nordpasdecalais@anhf.fr

Délégation

Picardie

Immeuble Le Pomerol
15, avenue d'Italie
80090 Amiens

Tél : 03 22 71 31 31
picardie@anhf.fr

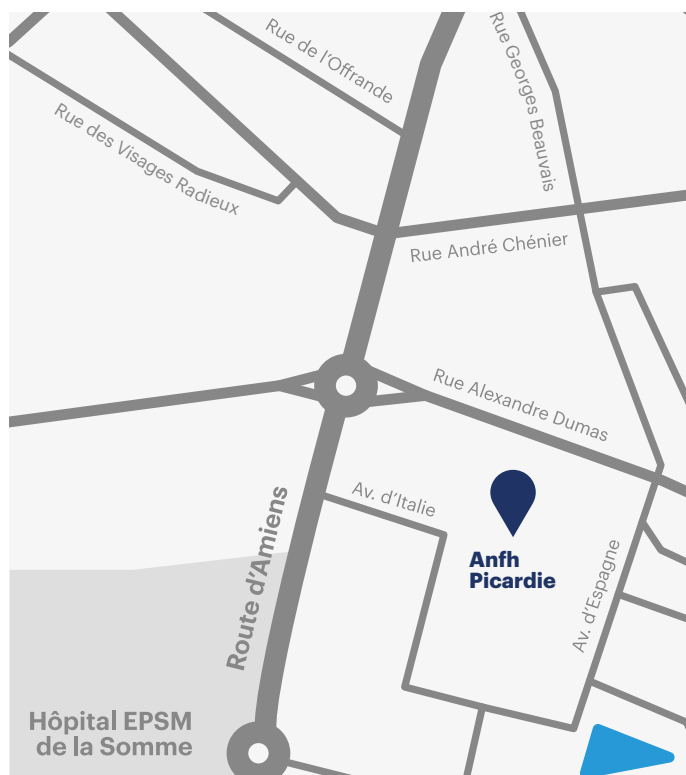
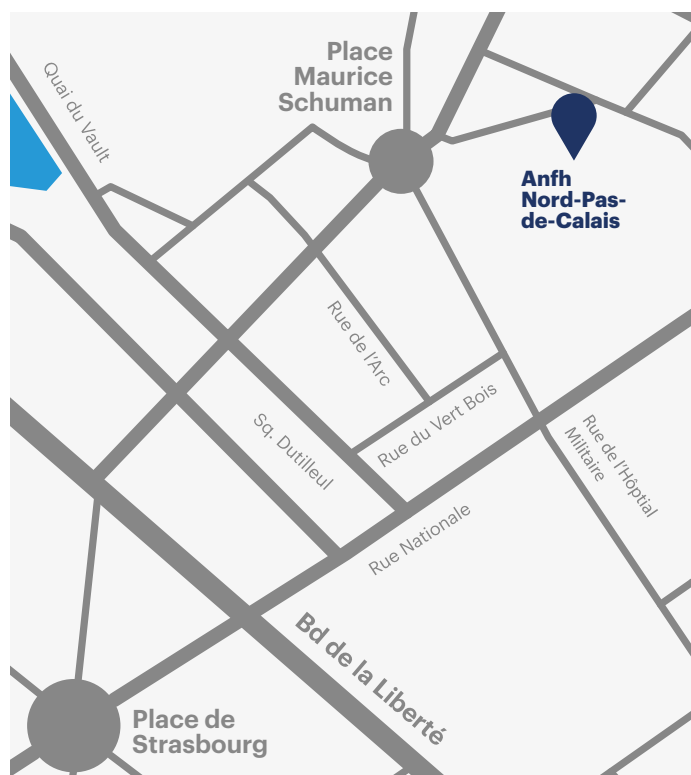
CARTOGRAPHIE DES MÉTIERS DE LA FPH 2025

Cartographie
PM & PNM
réalisée en 2025.

Nombre
d'établissements
ayant participé :
96/193.

Données basées
sur les effectifs
physiques
présents et
rémunérés
au 31/12/2024.

Données ayant
fait l'objet d'un
redressement à
l'échelle régionale.



MÉTHODOLOGIE



Population

La population recensée est constituée de tous les agents de la Fonction publique hospitalière, dont les établissements étaient employeurs à la date définie pour chaque région, quel que soit leur temps de travail. Les personnels n'étant pas en situation d'activité (disponibilité, détachement, congé parental, etc.) sont exclus.



Conduite de l'étude

Recueil des informations auprès des établissements relevant de la FPH et analyse par BVA (spécialiste des études et du conseil).



Métiers étudiés

Les métiers exercés par les agents selon la dernière version (v3) du Répertoire des métiers de la santé et de l'autonomie (ministère de la Santé). Les spécialités médicales, chirurgicales et autres disciplines exercées par les professionnels médicaux hospitaliers, au sens de la SAE.



Participation

Participation de 49,7% des établissements implantés dans 5 départements. Taux de couverture agents de 70,5%.