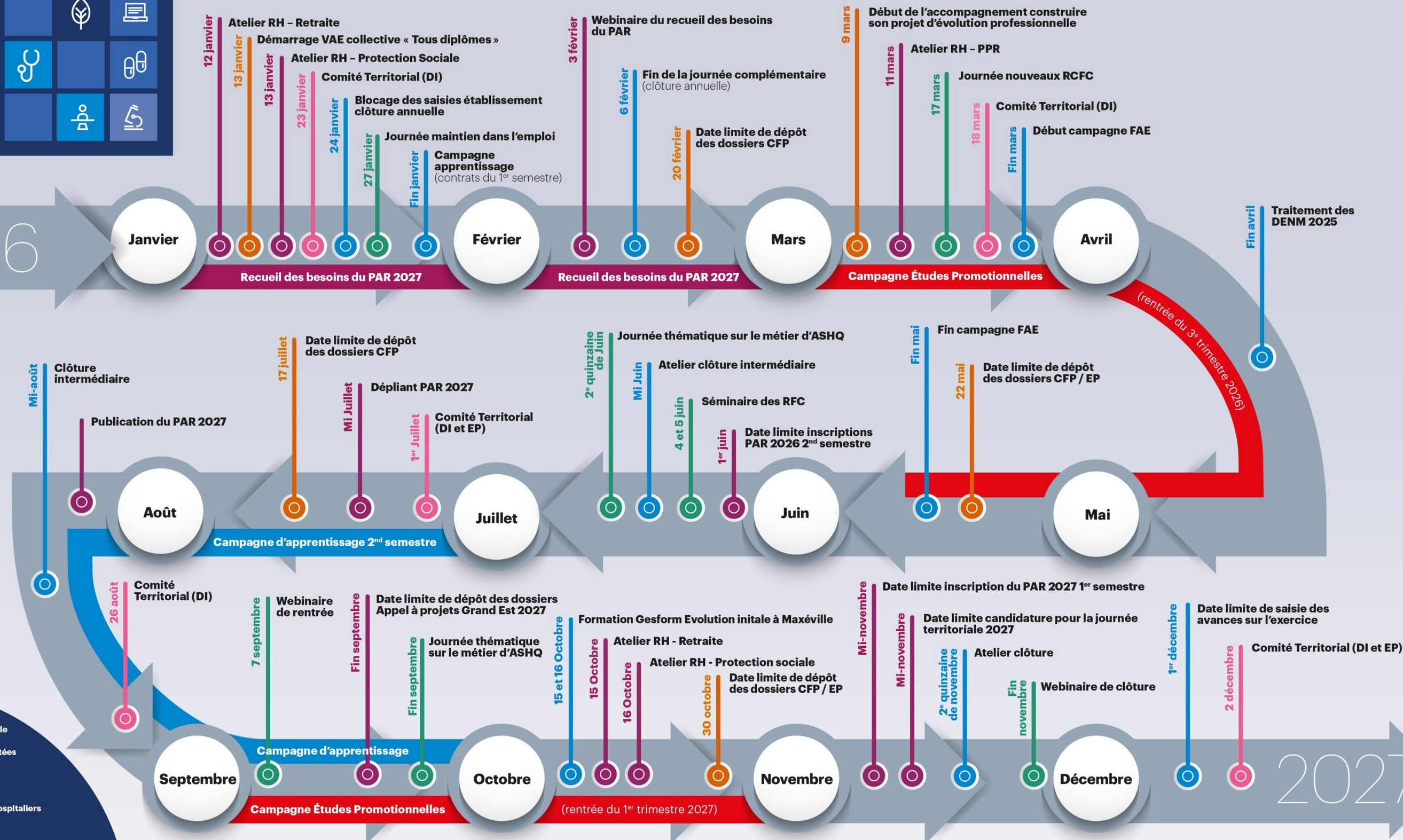




2026



- CFP : Congé de Formation Professionnelle
- DENM : Dépenses Engagées Non Mandatées
- DI : Dispositifs Individuels
- DPCM : Développement Professionnel Continu des professionnels Médicaux hospitaliers
- EP : Études Promotionnelles
- FAE : Formation d'Adaptation à l'Emploi
- PAR : Plan d'Actions Régional
- QVT : Qualité de Vie au Travail
- RFC : Responsable de la Formation Continue
- RSE : Responsabilité Sociale des Entreprises et des organisations

Formations et PAR
(Plan d'action régional)

Les événements
de l'ANFH Lorraine

Les Campagnes
Etudes promotionnelles

Les dispositifs
individuels

La gestion
des fonds

Les commissions
d'attribution des fonds