

**PLAN
D'ACTION
RÉGIONAL
2020**

SOMMAIRE

PLAN D'ACTION RÉGIONAL OCCITANIE 2020

Le mot de la Présidente Régionale	04
Présentation générale de l'ANFH	05
Les services destinés aux établissements	06
Rencontres et Journées ANFH	10
Le Plan d'Action Régional Occitanie 2020	13

Le Plan d'Action Régional de l'ANFH Occitanie s'établit en conformité avec les ambitions fixées par le Projet Stratégique National de l'ANFH :

AMBITION 1 : « Sécuriser collectivement et accompagner individuellement les parcours des agents »

OBJECTIF 1 : maintenir et développer les capacités d'évolution professionnelle des agents

- Compétences clés 14
- Formations certifiantes/qualifiantes 14

OBJECTIF 2 : structurer et développer l'information et l'accompagnement des agents, notamment au travers du conseil en évolution professionnelle (CEP)

- Conseil en évolution professionnelle (CEP) 15

OBJECTIF 3 : renforcer une offre facilitant et sécurisant les transitions professionnelles

- Dispositif modulaire : formation de base à la gestion des ressources humaines 16
- Prépa concours 16

AMBITION 2 : « Soutenir les politiques RH des établissements »

OBJECTIF 4 : poursuivre l'accompagnement des politiques GPMC des établissements

- Projet GPMC 17

OBJECTIF 5 : renforcer l'offre aux établissements

pour la mise en place de leurs politiques de prévention, notamment en matière de qualité de vie au travail (QVT)

- Projet QVT 18

OBJECTIF 6 : soutenir les territoires et les établissements : formation, DPC, nouvelles modalités d'acquisition de compétences

- Parcours de formation à destination des agents en charge des systèmes d'information hospitalier 19
- Dispositif spécifique multi + 19
- Projet PRODIG 19
- Formations gériatrie 20
- Métiers soins 21

OBJECTIF 7 : contribuer à l'attractivité des établissements et des métiers	
Contribuer à l'attractivité des établissements et des métiers	22
 AMBITION 3 : « Accompagner la dynamique territoriale des établissements et des équipes »	
OBJECTIF 8 : construire et ouvrir une offre accessible a tous les professionnels sur les territoires	
• Dispositif modulaire : métiers d'encadrement	22
• Métiers administratifs /financiers	23
• Métiers techniques/logistiques/restauration	23
• Médiation et communication dans le cadre professionnel	24
• Métiers soins	24
• Métiers du handicap/famille/enfance	24
• Métiers de direction / finances & achats	25
 OBJECTIF 9 : Faciliter le déploiement et l'accès à des actions de formation	
« médecins/non médecins »	25
 OBJECTIF 10 : Poursuivre et adapter l'accompagnement des établissements et des équipes dans le cadre des projets territoriaux de santé	
.....	26
 AMBITION 4 : « Anticiper les transformations sociétales, scientifiques, techniques, numériques et organisationnelles du secteur »	
OBJECTIF 11 : anticiper les impacts des évolutions scientifiques, techniques et numériques sur les métiers et les organisations	
• Projet PRODIG	26
• Dispositif spécifique MULTI +	27
 OBJECTIF 12 : renforcer l'offre sur les thématiques du développement durable, de la responsabilité sociale des établissements et de l'égalité professionnelle	
• Projet RSE	27

Modalités d'inscription et programmes des formations 2020	p.28
Conditions de prise en charge des formations	p.29
Plans d'accès	p.30

“

LE MOT DE LA PRÉSIDENTE RÉGIONALE



L'année 2018 a été une année pivot pour l'ANFH qui depuis trois ans se prépare à l'évolution de ses statuts par l'application de la loi de redécoupage territorial de 2015. Les nouvelles instances sont aujourd'hui opérationnelles et garantissent le fonctionnement de la grande région tout en conservant ses délégations géographiques.

Ce premier Plan d'Action Régional de l'ANFH Occitanie est le fruit du travail réalisé conjointement par les membres des instances, les délégués et les salariés des deux délégations.

Il continue d'enrichir son offre de formations et perpétue le lien de proximité, en répondant aux besoins des établissements de Languedoc Roussillon et Midi Pyrénées et de leurs agents.

Il s'inscrit dans le cadre de la politique régionale ANFH Occitanie, établie conformément aux ambitions et objectifs fixés par le projet stratégique national 2020-2023.

A l'instar du projet national, le Plan d'Action Régional de l'ANFH Occitanie a pour principaux objectifs de poursuivre le développement des compétences et de la qualification de l'ensemble des personnels, poursuivre la sécurisation des parcours, proposer des actions innovantes et des dispositifs adaptés aux besoins et demandes des établissements de la Fonction Publique Hospitalière.

Nathalie Rieux-Sicard

Présidente Régionale ANFH Occitanie

”



PRÉSENTATION GÉNÉRALE DE L'ANFH

L'Association Nationale pour la Formation permanente du personnel Hospitalier (ANFH), fondée en 1974, est une Association loi 1901 reconnue Organisme Paritaire Collecteur Agréé (OPCA) par le Ministère de la Santé depuis 2007.

SES MISSIONS

- La collecte et la gestion des fonds destinés au financement de la formation professionnelle des établissements de la Fonction Publique Hospitalière
- L'information et le conseil des établissements adhérents et de leurs agents
- Le financement des actions de formation suivies par les agents
- Le développement de la formation auprès de tous les professionnels de la santé en organisant des actions de formation, des journées régionales en proposant des outils pédagogiques (guides, logiciels...)

LE PROJET STRATÉGIQUE 2020-2023

Avec ce nouveau Projet Stratégique 2020-2023, les administrateurs de l'ANFH entendent continuer à promouvoir ce modèle original partagé avec les établissements, produisant des résultats probants au bénéfice des agents et des établissements, et montrer sa capacité collective à apporter des réponses concrètes en termes d'accès à la formation, de sécurisation des parcours et d'adaptation aux évolutions.

Ainsi, les **4 ambitions stratégiques** traduisent la détermination de l'ANFH à poursuivre l'accompagnement individuel et collectif des agents et des acteurs de la formation, dans la montée et le maintien des compétences et des qualifications de chacun, dans le cadre du statut, notamment de ceux qui en sont les plus éloignés. L'ANFH se projette dans l'avenir avec ses défis liés autant aux enjeux de territorialisation des activités et des prises en charge, qu'aux évolutions sociétales, scientifiques et techniques.



LES SERVICES DESTINÉS AUX ÉTABLISSEMENTS

L'ANFH offre aux responsables de formation et aux directeurs des ressources humaines des établissements adhérents, un ensemble d'outils et de services visant à les accompagner dans la gestion de la formation, des compétences et des métiers.

UN ACCOMPAGNEMENT SPECIFIQUE SUR LA GESTION DE LA FORMATION ET DES PARCOURS PROFESSIONNELS

Pour faciliter l'élaboration et la mise en œuvre des politiques RH-formation, l'ANFH accompagne les établissements hospitaliers dans leurs démarches en mettant gratuitement à leur disposition de nombreux outils méthodologiques et informatiques.

PLATEFORME EN LIGNE POUR L'ACHAT DE FORMATION

La plateforme d'achat en ligne de l'ANFH est conçue pour sécuriser et simplifier les achats de formation des adhérents de l'ANFH. Disponible sur le site ANFH.fr, cette solution informatique est exclusivement dédiée à l'achat de prestations de formation. La plateforme de l'ANFH offre la possibilité de gérer l'ensemble de la procédure d'achat : publication des appels d'offres ou consultation en direct d'un ou plusieurs organisme(s) de formation, échanges avec les organismes candidats, modification de cahiers des charges, réception et ouverture des plis, attribution du marché, archivage...

Avantage supplémentaire, elle dispose de fonctionnalités de partage de documents (cahiers des charges, conventions...), favorisant ainsi la mutualisation des expériences et bonnes pratiques avec d'autres établissements.

ALFRESCO

Un outil d'aide à la conduite des achats de prestations de formation mis à disposition par l'ANFH. Cet outil, réservé aux établissements adhérents, mutualise des documents utilisés par les acheteurs de formation : des documents types, des fiches pratiques et des guides et un accompagnement pour l'application des nouvelles procédures d'achat.



NOUVEAU

OUTIL DE COMMANDE EN LIGNE DE FORMATIONS ANFH « LA ForMuLE ANFH »

L'ANFH est une centrale d'achat de prestations de formation : elle passe et contractualise des marchés de formation pour le compte des établissements adhérents. Aucune mise en concurrence n'est à réaliser par ces derniers lorsque l'achat a été contractualisé par l'ANFH.

Dans le cadre de cette démarche d'accompagnement, l'ANFH a fait l'acquisition d'**un outil de commande en ligne** permettant aux adhérents de consulter l'offre de formations achetées par l'ANFH et de commander des sessions dans le cadre des marchés publics attribués par l'Association.

Grâce à des fonctionnalités adaptées aux besoins des établissements, l'outil « **LA ForMuLE ANFH** » permettra de :

• VISUALISER L'ENSEMBLE DE L'OFFRE DE FORMATION ACHETÉE PAR L'ANFH

- Rechercher une formation adaptée aux besoins (thématique, durée, modalités, DPC...);
- Consulter et / ou télécharger le programme détaillé d'une formation ;
- Préparer en ligne la commande de formation
- Valider et envoyer le bon de commande à l'organisme de formation ;
- Modifier et / ou annuler une commande ;
- Assurer le suivi des commandes ;

• CONSULTER LES DONNÉES STATISTIQUES RELATIVES AUX COMMANDES PASSÉES DANS L'OUTIL



LOGICIEL GESFORM DE GESTION DE LA FORMATION

Prochainement déployé en Occitanie (les dates seront communiquées aux établissements au moins six mois avant le démarrage des formations), GESFORM Evolution vise à remplacer GESPLAN et GESFORM au sein des établissements adhérents de l'ANFH. Interface en temps réel, elle permettra de faciliter la gestion du processus de la formation professionnelle. Son déploiement s'étend à l'ensemble des régions, de façon progressive.

DATADOCK

Les instances nationales de l'ANFH ont fait le choix de contribuer au mouvement général visant à favoriser l'amélioration de la qualité des organismes de formation. DATADOCK contribue à garantir la qualité des organismes de formation auxquels les établissements de l'ANFH font appel. Depuis le 1er janvier 2019, tous les organismes de formation doivent obligatoirement être datadockés et être conformes aux 6 critères et 21 indicateurs qualité prévus par le décret du 30 Juin 2015.



L'ANIMATION DES RÉSEAUX PROFESSIONNELS

L'ANFH assure des missions de conseil en développant des services personnalisés comme le soutien dans l'élaboration de plans de formation, la mise à disposition de ressources techniques ou encore l'animation de réseaux professionnels. Cette animation se concrétise par l'organisation de journées thématiques, la proposition d'Actions de Formation Nationales (AFN) et Régionales (AFR) «clés en main», pour enrichir les plans de formation des établissements ou encore, par exemple, par l'animation de réseaux de responsables formation. Cette animation de réseaux permet l'échange de pratiques entre pairs, l'utilisation de données nationales, ainsi que la mise à disposition de repères sur l'évolution des métiers.

LA LETTRE DE L'ANFH

L'ANFH diffuse à l'ensemble de ses adhérents un magazine trimestriel, *La Lettre de l'ANFH*, qui aborde, sur seize pages, l'actualité de la formation des établissements sanitaires, médico-sociaux et sociaux publics. Les numéros de *La Lettre de l'ANFH* sont disponibles sur ANFH.fr.

INFORMER LES AGENTS ET LES ÉTABLISSEMENTS

Dépliants, guides, affiches... L'ANFH édite de nombreux documents d'information qui permettent de mieux comprendre les opportunités de la formation professionnelle tout au long de la vie. Ils sont disponibles pour les établissements adhérents sur simple demande auprès de la délégation régionale ANFH ou à partir du site internet ANFH.fr.

DES GUIDES POUR LES ACTEURS DE LA FORMATION

Un guide sur la « Coordination de la formation dans les Groupements Hospitaliers de Territoire » (GHT)

Ce guide constitué de 14 fiches thématiques a pour ambition d'aider les établissements membres de GHT à décrypter ce nouveau dispositif, de les éclairer sur les choix à effectuer et de leur fournir des pistes opérationnelles de coordination de la formation.

Des fiches pratiques sur les droits et les modalités d'utilisation du Compte Personnel de Formation (CPF)

Ces fiches pratiques ont pour objectif de faciliter la mise en œuvre du CPF au sein des établissements. Elles en rappellent les principaux enjeux et précisent ses modalités d'application pour les établissements.

Un nouveau guide sur l'éligibilité des actions de formation

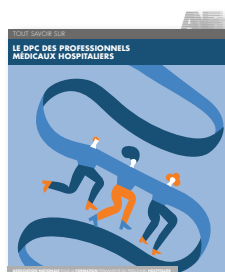
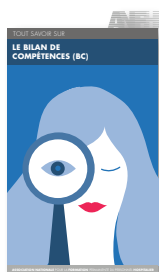
Ce guide s'attache à définir les éléments d'analyse qui permettront d'apprécier le caractère éligible d'une action de formation.



Un guide des métiers

Guide de référence sur les métiers de la Fonction Publique Hospitalière (FPH), il propose aux professionnels du secteur et à un large public de s'informer sur les conditions d'accès aux métiers (recrutement, diplômes...), d'identifier les possibilités de mobilité dans une logique de parcours professionnel, et d'accompagner les pratiques professionnelles (GPMC, FPTLV, CPF).

L'ensemble des guides méthodologiques et publications de l'ANFH et de ses délégations sont accessibles à partir du site ANFH.fr, rubriques «Kiosque» et «Sur le web».



DISPOSITIF SPÉCIFIQUE MULTI +

Le dispositif Multi + permet aux agents de mieux appréhender leur environnement professionnel, de repérer les étapes-clés d'une carrière au sein de la FPH et de développer une culture commune. Il a été enrichi d'une plateforme de formation en ligne pour améliorer l'interactivité avec le groupe et la mise à jour des contenus.

Plus d'infos : www.anfh.fr

CARTOGRAPHIE DES METIERS

A l'heure où le paysage sanitaire, social et médico-social se transforme, la gestion des métiers est importante. Dans ce contexte, l'ANFH Occitanie va développer un dispositif de cartographie des métiers permettant d'éclairer les réflexions stratégiques des établissements, des instances et de leurs partenaires sur les perspectives métiers.

Le Plan d'Action Régional 2020 est ainsi enrichi d'une nouvelle offre GPMC comprenant : un accompagnement des services RH dans leur démarche GPMC et d'une action de formation sur l'entretien professionnel à destination des personnels d'encadrement.

NOUVEAU

DISPOSITIF FOCUS

Il vise à soutenir les initiatives des établissements dans le cadre d'organisation de journées thématiques inter-établissements.

NOUVEAU

DISPOSITIF PROJET SPECIFIQUE

Il permet d'accompagner des projets de formations spécifiques à la demande des établissements.



RENCONTRES ET JOURNÉES ANFH

1 LES RENCONTRES

RÉUNION DU RECENSEMENT PAR

Contexte en Languedoc-Roussillon

Une réunion départementale est mise en place à l'intention des Directeurs d'établissements, DRH et/ou des Responsables de formation dans les 5 départements afin d'arrêter ensemble 5 thèmes par département ou catégories d'établissements.

• **Pyrénées Orientales** - 14 janvier 2020 • **Aude** - 16 janvier 2020 • **Hérault** - 23 Janvier 2020 • **Gard** - 21 janvier 2020 • **Lozère** - 28 janvier 2020

Contexte en Midi-Pyrénées

Le recueil des besoins de formation est organisé selon les modalités suivantes : réunions interdépartementales (à raison d'au moins une par an), visites d'établissement, séminaire des RFC, questionnaire transmis aux établissements par voie électronique, et propositions directes adressées par les membres des instances territoriales.

ATELIERS TECHNIQUES

Ces ateliers doivent permettre une meilleure connaissance des procédures ANFH et une optimisation des temps de traitement des dossiers.

RÉSEAU RFC ET AFFAIRES MÉDICALES

Contexte en Languedoc-Roussillon

La délégation Languedoc-Roussillon propose aux responsables des affaires médicales et chargés de formation deux rencontres annuelles.

Ces rencontres sont notamment l'occasion d'échanger sur les pratiques, de mutualiser les compétences et de contribuer à la création d'outils.

Contexte en Midi-Pyrénées

La délégation Midi-Pyrénées organise des ateliers-formations et des journées interdépartementales à destination des responsables et chargés de formation et des personnes en charge des RH. C'est l'occasion, pour les établissements adhérents, de mettre à jour leurs connaissances sur les dispositifs de formation, monter en compétences sur des sujets d'actualité relatifs à la formation professionnelle en établissement de la FPH. C'est aussi un moment privilégié pour échanger sur les pratiques et capitaliser les connaissances.



SÉMINAIRE DES RESPONSABLES, CHARGÉS DE FORMATION ET AFFAIRES MÉDICALES

L'ANFH propose aux responsables et chargés de formation un séminaire annuel d'un jour et demi à deux jours qui se donne pour objectifs :

- De confronter les pratiques entre pairs
- De s'enrichir par l'échange de pratiques, de partager les expériences, les réflexions et les méthodes
- De partager avec les autres acteurs régionaux de la formation professionnelle
- De mettre à jour leurs connaissances sur des sujets d'actualités impactant leur quotidien

Un échange et partage d'informations sur les problématiques de formation des établissements et sur l'actualité régionale et nationale du territoire.

SÉMINAIRE DES DIRECTEURS D'ÉTABLISSEMENTS SANITAIRES, SOCIAUX ET MÉDICO-SOCIAUX (D3S) – MIDI-PYRÉNÉES

Instauré annuellement, le séminaire des directeurs d'Établissements Sanitaires, Sociaux et Médico Sociaux est autant l'occasion d'aborder une thématique d'actualité dans un cadre convivial que de faire vivre le réseau des directeurs de petites et moyennes structures, souvent isolés dans leur poste. Il vise ainsi également à partager les expériences et à mutualiser les compétences.

2

LES JOURNÉES

Les Commissions Animation des deux territoires proposent chaque année aux établissements adhérents de l'ANFH, des journées sur une thématique spécifique. Il en est ainsi notamment pour les journées annuelles suivantes :

MIDI-PYRÉNÉES

- **Journée Gériatrie** – date 2020 communiquée ultérieurement
- **Journée Soins** - organisée tous les 2 ans en alternance avec la journée Gériatrie
- **Journée des référents Risques professionnels et qualité de vie au travail** - date 2020 communiquée ultérieurement
- **Journée des référents Handicap** – 25 septembre 2020

LANGUEDOC-ROUSSILLON

- **Journée refus de soins** - 12 mars 2020
- **Journée cadres** - 11 juin 2020
- **Journée géronto « projet culturel en établissement »** - 08 octobre 2020
- **Journée établissements sociaux** (*thème non arrêté à ce jour*) - 19 novembre 2020

JOURNÉE COMMUNE AUX DEUX TERRITOIRES

- **Journée des référents GPMC**



3

CONFÉRENCES / ATELIERS

L'ANFH Midi-Pyrénées propose chaque année des conférences/ateliers et conférences/encadrement à l'attention des professionnels des établissements de la Fonction Publique Hospitalière.

Ces journées sont l'occasion de développer leurs connaissances sur des sujets d'actualité, d'échanger et de mutualiser leurs pratiques.

Les dates des conférences/ateliers RFC et conférences/encadrement seront communiquées ultérieurement.

CONFÉRENCES/ATELIERS RFC

La formation continue constitue un enjeu important pour tous les établissements et les personnels, surtout dans un contexte de fortes évolutions tant des établissements que de la formation continue.

Son développement nécessite un niveau de compétences de plus en plus pointu, de la part des professionnels chargés de la mise en œuvre des plans de formation et de DPC.

Trois thématiques proposées en 2020 :

- **Conférence/Atelier 1** - 17 mars 2020

LES FONDAMENTAUX DE LA GESTION DE PROJET

- **Conférence/Atelier 2** - 4 juin 2020

ACCOMPAGNER LE CHANGEMENT AU SEIN DE SON ÉTABLISSEMENT

- **Conférence/Atelier 3** - 6 octobre 2020

CPF ET DPC : ACTUALITÉS ET PERSPECTIVES

CONFÉRENCES / ENCADREMENT

Ce cycle de conférences s'adresse à l'ensemble des personnels d'encadrement, toute filière confondue. Trois thématiques proposées en 2020 :

- **Conférence/Encadrement 1** - 27 mars 2020

LA PLACE DU NUMÉRIQUE DANS LES ÉTABLISSEMENTS HOSPITALIERS

- **Conférence/Encadrement 2** - 19 juin 2020

LA SEXUALITÉ EN INSTITUTION, VAINCRE LES TABOUS

- **Conférence/Encadrement 3** - date communiquée ultérieurement

QUELLE PLACE POUR LES AIDANTS AU SEIN DES ÉTABLISSEMENTS DE LA FONCTION PUBLIQUE HOSPITALIÈRE ?

Le Plan d'Action Régional Occitanie 2020

01 **AMBITION 1 :** « Sécuriser collectivement et accompagner individuellement les parcours des agents »

02 **AMBITION 2 :** « Soutenir les politiques RH des établissements »

03 **AMBITION 3 :** « Accompagner la dynamique territoriale des établissements et des équipes »

04 **AMBITION 4 :** « Anticiper les transformations sociétales, scientifiques, techniques, numériques et organisationnelles du secteur »



OBJECTIF 1 :

MAINTENIR ET DEVELOPPER LES CAPACITES D'EVOLUTION PROFESSIONNELLE DES AGENTS

TYPE D'ACTION	INTITULE	DUREE Jour(s)	CODE FORMATION	TERRITOIRE DE DEPLOIEMENT LAN MID	
---------------	----------	---------------	----------------	--	--

COMPETENCES CLES

AFR	Identifier et développer les compétences clés des agents	2+1	001	ANFH	ANFH
AFR	Bilan de positionnement – savoirs de base	1	002	ANFH	Toulouse
AFR	Module de remise à niveau : FRANÇAIS	5	003-M1	ANFH	Toulouse
AFR	Module de remise à niveau : MATHEMATIQUE	3	003-M2	ANFH	Toulouse
AFR	Module de remise à niveau : INFORMATIQUE	2	003-M3	ANFH	Toulouse
AFR	Se préparer à un retour en scolarité : ré apprendre à apprendre	2	004	ANFH	ANFH
AFR	Projet Voltaire	e-learning	005		
AFR	Démarche qualité à destination des personnels de catégorie C	2	006		ANFH

FORMATIONS CERTIFIANTES/QUALIFIANTES

AFR	Assistant de Soins en Gérontologie	20	007	Gpe 1 : PO Gpe 2 : Gard Gpe3 : ANFH Gpe 4 : Aude	Ets
AFR/AFc	FAE ADCH	22	008-1	ANFH	Ets
AFR/AFc	FAE TH/TSH	27	008-2	ANFH	Ets
AFR/AFc	FAE AMA	15	008-3	ANFH	Ets

OBJECTIF 2 :

STRUCTURER ET DEVELOPPER L'INFORMATION ET L'ACCOMPAGNEMENT DES AGENTS, NOTAMMENT AU TRAVERS DU CONSEIL EN EVOLUTION PROFESSIONNELLE (CEP)

TYPE D'ACTION	INTITULE	DUREE Jour(s)	CODE FORMATION	TERRITOIRE DE DEPLOIEMENT LAN MID	
---------------	----------	---------------	----------------	--	--

CONSEIL EN EVOLUTION PROFESSIONNELLE (CEP)

AFR	Conseil en Evolution Professionnelle (tronc commun obligatoire)	2+2	009-1A	ANFH	ANFH
AFR	La conduite d'entretien (module optionnel 1)	2	009-1B	ANFH	ANFH
AFR	Rôle et outils du conseiller dans la co-construction du projet d'évolution professionnelle (module optionnel 2A)	3	009-2A	ANFH	ANFH
AFR	Mobilisation et participation au réseau des acteurs (module optionnel 2B)	1	009-2B	ANFH	ANFH
AFR	Métiers et statuts de la FPH, les spécificités territoriales liées au bassin d'emploi (module optionnel 2C)	2	009-2C	ANFH	ANFH
AFR	Accompagnement adapté des publics spécifiques (module optionnel 2D)	1	009-2D	ANFH	ANFH

OBJECTIF 3 :

RENFORCER UNE OFFRE FACILITANT ET SECURISANT LES TRANSITIONS PROFESSIONNELLES

TYPE D'ACTION	INTITULE	DUREE Jour(s)	CODE FORMATION	TERRITOIRE DE DEPLOIEMENT	
				LAN	MID
AFN	Professionalisation des métiers de la chaîne Accueil – Facturation – Recouvrement des établissements sanitaires.	en cours d'achat	010-N2020	ANFH	ANFH

DISPOSITIF MODULAIRE : formation de base à la gestion des ressources humaines

AFR	Module 1 : Statut du personnel hospitalier non médical	2+1	011-M1	PO	
AFR	Module 2 : Contrats de travail	1	011-M2	PO	
AFR	Module 3 : L'avancement	1	011-M3	PO	
AFR	Module 4 : Modalités de décompte du temps de travail	2	011-M4	PO	
AFR	Module 5 : Gestion de la paie du personnel non médical	2	011-M5	PO	
AFR	Module 6 : Gestion des accidents du travail et des maladies professionnelles	1	011-M6	PO	

AFR	Prévention et gestion de l'absentéisme	2	012	PO Lozère	
AFR	Droits et devoirs du fonctionnaire	1	013	PO	
AFR	Organisation des concours dans la FPH	en cours d'achat	014	Gard	
AFR	Se préparer à la retraite	4	015	ANFH	
AFR	Gestion du temps de travail et élaboration des plannings	3	016	Lozère	

PREPA CONCOURS

AFR	Prépa concours ADCH	14	017-1	ANFH	Ets
AFR	Prépa concours AS	19	017-2	Aude Gard Hérault Lozère PO	Ets

04

OBJECTIF 4 : POURSUIVRE L'ACCOMPAGNEMENT DES POLITIQUES GPMC DES ETABLISSEMENTS

TYPE D'ACTION	INTITULE	DUREE Jour(s)	CODE FORMATION	TERRITOIRE DE DEPLOIEMENT LAN MID
---------------	----------	---------------	----------------	-------------------------------------

PROJET GPMC

AFR	Module 1 : Diagnostic – Accompagnement des établissements sur le développement du management des métiers, emplois et compétences.	½ à 1	018-M1	Ets	Ets
AFR	Module 2 : Formation action – Formation des encadrants aux entretiens professionnels et de formation à l'intégration dans leurs pratiques managériales du management des compétences.	+ ou – 6	018-M2	Ets	Ets
AFR	Module 3 : Appui opérationnel / Conseil – (si nécessaire) Faciliter et outiller la mise en œuvre des actions de management des métiers, emplois et compétences.		018-M3	Ets	Ets

AFR	Entretien professionnel et management des compétences	2	019		ANFH
AFN/AFR	Manager à l'échelle du GHT (AFN 2019)	2+1	020	ANFH	ANFH
AFR	Coordination de la fonction formation au sein d'un GHT	4 à 6	021		Ets

02
AMBITION

OBJECTIF 5 :

RENFORCER L'OFFRE AUX
ETABLISSEMENTS POUR LA MISE EN
PLACE DE LEURS POLITIQUES DE
PREVENTION, NOTAMMENT EN MATIERE
DE QUALITE DE VIE AU TRAVAIL (QVT)

TYPE D'ACTION	INTITULE	DUREE Jour(s)	CODE FORMATION	TERRITOIRE DE DEPLOIEMENT LAN MID
---------------	----------	---------------	----------------	-------------------------------------

PROJET QVT

AFR	Etre un acteur opérationnel de la QVT dans son équipe	1+1	022	ANFH	
AFR	Piloter stratégiquement une démarche QVT	2+1	023	ANFH	
AFN/AFR	Violences sexistes et sexuelles au travail : repérer, prendre en charge et orienter les victimes (AFN 2019)	2+1	024	ANFH	ANFH
AFR	Gestion des situations d'inaptitude, d'invalidité et de reclassement dans la FPH	2+1	025	ANFH	ANFH
AFR	Gestion du stress et de l'épuisement professionnel	2+1	026		ANFH
AFR	L'humour en situation professionnelle	3	027		ANFH
AFR	Construire et piloter une démarche durable de prévention des risques professionnels	2	028		ANFH
AFR	Etre animateur en prévention des risques professionnels	3	029	ANFH	ANFH
AFR	Adapter ses pratiques managériales à la prévention du burn out et des risques professionnels	2	072-M2	ANFH	ANFH



OBJECTIF 6 :

SOUTENIR LES TERRITOIRES ET LES
ETABLISSEMENTS : FORMATION, DPC,
NOUVELLES MODALITES D'ACQUISITION
DE COMPETENCES

TYPE D'ACTION	INTITULE	DUREE Jour(s)	CODE FORMATION	TERRITOIRE DE DEPLOIEMENT LAN I MID	
---------------	----------	---------------	----------------	--	--

PARCOURS DE FORMATION A DESTINATION DES AGENTS EN CHARGE DES SYSTEMES D'INFORMATION HOSPITALIER

AFN/AFR	Module 1 : Evolution des SI dans le cadre des GHT	1	030-M1	ANFH	ANFH
AFN/AFR	Module 2 : La conduite du changement dans le cadre de la convergence des SI	2	030-M2	ANFH	ANFH
AFN/AFR	Module 3 : Mesurer l'opportunité de mutualiser et/ou de recourir à des services ou prestataires externes dans le cadre des GHT	1	030-M3	ANFH	ANFH
AFN/AFR	Module 4 : Auditabilité des SI dans le cadre des GHT	1	030-M4	ANFH	ANFH
AFN/AFR	Module 5 : Urbanisation du système d'information convergent (SIC) d'un GHT	2	030-M5	ANFH	ANFH
AFN/AFR	Module 6 : SSI et protection des données dans le cadre d'un GHT	2	030-M6	ANFH	ANFH

DISPOSITIF SPECIFIQUE MULTI +

AFR	Formation animateur	e-learning	031		
-----	---------------------	------------	------------	--	--

PROJET PRODIG

AFR	Troubles du comportement chez la personne âgée	e-learning	032-1		
AFR	Qualité de vie au travail	e-learning	032-2		
AFR	Soins sans consentement	e-learning	032-3		
AFR	Fiabilisation et certification des comptes	e-learning +1 jour présentiel	032-4		
AFR	Vis ma vie de cadre	e-learning	032-5		
AFR	Parcours découverte des instances	e-learning	032-6		
AFR	Mission 0 risque	e-learning	032-7		
AFR	Série H	e-learning	033-8		

TYPE D'ACTION	INTITULE	DUREE Jour(s)	CODE FORMATION	TERRITOIRE DE DEPLOIEMENT LAN MID
---------------	----------	---------------	----------------	-------------------------------------

FORMATIONS GERIATRIE

AFC/AFR	Intimité et sexualité des personnes âgées en EHPAD	2	034	À déf.*	ANFH
AFR	Danse assise	en cours d'achat	035	PO Hérault	
AFR	Alimentation des personnes âgées	4	036	Aude	
AFR	Le repas de la personne âgée : un moment de plaisir	3	037		ANFH
AFC/AFR	Prise en charge de la douleur et de la souffrance dans les maladies neurodégénératives (en établissement de santé et en EHPAD)	2+1	038	À déf.*	ANFH
AFR	Prévention des chutes chez la personne âgée	3	039	Aude	
AFR	Nursing : à chacun sa toilette	2+2	040	Lozère	
AFC	Prise en charge de la dénutrition de la personne âgée	2	041	À déf.*	
AFN	Prise en charge de la personne âgée à l'hôpital	en cours d'achat	42-N2020	ANFH	ANFH
AFR	L'aide aux actes de la vie quotidienne	2+1	043		ANFH
AFR	Travailler auprès des personnes âgées	2	044		ANFH
AFC/AFR	Mettre en place des activités d'animation et d'atelier auprès des patients atteints de la maladie d'Alzheimer	3	045	À déf.*	ANFH
AFR	Situation de soins et bienveillance auprès des personnes âgées	3	046		ANFH
AFR	Relation avec les familles des personnes âgées	3	047		ANFH

* Lieu à définir en fonction des inscriptions

TYPE D'ACTION	INTITULE	DUREE Jour(s)	CODE FORMATION	TERRITOIRE DE DEPLOIEMENT LAN I MID
---------------	----------	---------------	----------------	-------------------------------------

METIERS SOINS

AFC	Relation soignant/soigné	3	048	À déf.*	
AFC	Le rôle et la place de l'ASH	2	049	À déf.*	
AFR	Comprendre et prendre en charge les personnes atteintes de troubles démentiels	3	050	Aude	
AFR	La contention : entre pratique, éthique et cadrage juridique	2	051	Lozère	
AFR	Le rôle de l'ASH dans l'équipe soignante	1	052		ANFH
AFC	Prise en charge des personnes souffrant de la maladie d'Alzheimer ou de troubles apparentés	2+2	053	À déf.*	ANFH
AFR	Directives anticipées : Loi sur la fin de vie	2	054	ANFH	
AFR	Accompagnement des personnes en fin de vie	2+1	055		ANFH
AFR	La responsabilité soignante	3	056		ANFH
AFR	Détection des violences intra familiales lors de prise en charge des patients	2+1	057		ANFH
AFC	Ethique et décision dans le soin	3	058		ANFH
AFR	Prise en charge des troubles psychopathologiques	3	059		ANFH
AFR	Prévention des erreurs médicamenteuses	2	060		ANFH
AFN/AFR	Tous concerné par le psycho-traumatisme : repérage et prise en charge des victimes (AFN 2020)	2	061	ANFH	ANFH
AFR	Travail de nuit	2	062	Gard	ANFH
AFN	Santé sexuelle dans une approche interdisciplinaire	en cours d'achat	63-N2020	ANFH	ANFH
AFN	Adopter la bonne distance relationnelle dans l'accompagnement des patients et famille	en cours d'achat	64-N2020	ANFH	ANFH
AFN	Repérage, orientation et prise en charge des aidants	en cours d'achat	65-N2020	ANFH	ANFH
AFN	Repérage prise en charge des personnes en situation de grande exclusion	en cours d'achat	66-N2020	ANFH	ANFH
AFN	Introduction à la vaccination : éléments de compréhension	en cours d'achat	67-N2020	ANFH	ANFH
AFC	Soignant et travail de nuit en EHPAD	2+1	068	À déf.*	
AFR	Conduire une Evaluation des Pratiques Professionnelles (EPP)	2+1	069		ANFH
AFR	Etre tuteur de stage : optimiser les compétences des tuteurs de stagiaires paramédicaux	2+2	070		ANFH

* Lieu à définir en fonction des inscriptions

07

OBJECTIF 7 :

CONTRIBUER A L'ATTRACTIVITE DES ETABLISSEMENTS ET DES METIERS

L'offre spécifique à cet objectif sera construit avec les instances régionales.

08

OBJECTIF 8 :

CONSTRUIRE ET OUVRIR UNE OFFRE ACCESSIBLE A TOUS LES PROFESSIONNELS SUR LES TERRITOIRES

AMBITION 03

TYPE D'ACTION	INTITULE	DUREE Jour(s)	CODE FORMATION	TERRITOIRE DE DEPLOIEMENT LAN MID
AFR	Formation de formateur	en cours d'achat	071	À déf.*

DISPOSITIF MODULAIRE : métiers d'encadrement

AFR	Module 1 : Manager une petite équipe	2	072-M1	ANFH	ANFH
AFR	Module 2 : Adapter ses pratiques managériales à la prévention du burn out et des risques professionnels	2	072-M2	ANFH	ANFH
AFR	Module 3 : Favoriser le travail collaboratif	3	072-M3	ANFH	ANFH
AFR	Module 4 : Prévenir et résoudre les situations conflictuelles	3	072-M4	ANFH	ANFH
AFR	Module 5 : Animer la dynamique qualité et contribuer à la gestion des risques	3	072-M5	ANFH	ANFH
AFR	Module 6 : Perfectionner ses modes de recrutement	2	072-M6	ANFH	ANFH
AFR	Evaluation de la charge en soins dans le cadre d'un pilotage médico économique	2	073		ANFH

* Lieu à définir en fonction des inscriptions

TYPE D'ACTION	INTITULE	DUREE Jour(s)	CODE FORMATION	TERRITOIRE DE DEPLOIEMENT LAN I MID
---------------	----------	---------------	----------------	-------------------------------------

METIERS ADMINISTRATIFS /FINANCIERS

AFR	Cycle d'actualisation des connaissances réglementaires des personnels administratifs	2	074	ANFH	
AFR	Connaissance de son environnement professionnel : gouvernance et financement de l'établissement	2	075	ANFH	
AFR	Communication et travail en équipe	2	076	ANFH	
AFR	Qualité et gestion des risques	2	077	ANFH	
AFR	Optimisation de l'utilisation des écrits professionnels	2	078	ANFH	
AFR	Management d'une petite équipe	2	079	ANFH	
AFR	Ressources humaines	4	080	ANFH	
AFR	Finances	3	081	ANFH	
AFR	Accueil – Facturation – Recouvrement	3	082	ANFH	
AFR	Statuts et carrières des personnels de la FPH	2	083		ANFH
AFR	Accueil physique et téléphonique des familles et visiteurs	2	084		ANFH
AFR	Place et rôle des personnels AMA dans le parcours de soins	2	085		ANFH
AFR	Initiation aux achats publics	2	086		ANFH

METIERS TECHNIQUES/LOGISTIQUES/RESTAURATION

AFR	Restauration en santé Module 1 : les textures modifiées	2	087-1	Gard	Toulouse
AFR	Restauration en santé – Module 2 : les bases techniques de la pâtisserie revisitées	2	087-2	Gard	Toulouse
AFR	Restauration en santé Module 3 : finger food salé sucré	2	087-3	Gard	Toulouse
AFR	Gestion des stocks	2	088	Hérault	
AFC	Fonction restauration/hôtellerie en milieu gériatrique	2	089	À déf.*	
AFR	Agent d'entretien des espaces verts	en cours d'achat	090	ANFH	
AFR	Contrôle de sécurité dans les établissements de la FPH : les bonnes pratiques pour les agents de sécurité	1,5	091	ANFH	
AFR	Entretien du linge en institution : méthode RABC	2	092		ANFH
AFR	Bio nettoyage et hygiène des locaux dans les Etablissements de la FPH	2	093		Ets
AFR	Manutention des charges lourdes	2	094		Ets
AFR	Gestion du risque électrique	3	095		Ets

* Lieu à définir en fonction des inscriptions

TYPE D'ACTION	INTITULE	DUREE Jour(s)	CODE FORMATION	TERRITOIRE DE DEPLOIEMENT LAN MID	
---------------	----------	---------------	----------------	-------------------------------------	--

MEDIATION ET COMMUNICATION DANS LE CADRE PROFESSIONNEL

AFR	Module 1 : Outils et démarches de médiation	3	096-M1	Hérault	
AFR	Module 2 : Communiquer dans le cadre professionnel	3	096-M2	Hérault	

AFR	Faire face aux situations d'agressivité et de violence	2+1	097		ANFH
AFR	Relation en équipe et postures professionnelles	1+2	098		Toulouse
AFR	Communiquer avec bienveillance en utilisant les outils et méthodes de la Communication Non Violente (CNV)	3	099		Toulouse
AFR	Prévention et gestion de l'agressivité des patients et principales techniques de self-défense respectant les principes de bientraitance	3	100		Toulouse

METIERS SOINS

AFC	Sensibilisation à l'Hypnose	3	101	À déf.*	
AFR	Aromathérapie pour les professionnels de santé	2	102	Gard	
AFR	Coopération EHPAD-HAD-SSIAD	2+1	103	Hérault	
AFN	Le rôle du professionnel de santé dans le cadre de la télé médecine	en cours d'achat	104-N2020	ANFH	ANFH
AFR	Les soins de support en cancérologie	1+1	105		ANFH

METIERS DU HANDICAP/FAMILLE/ENFANCE

AFR	Accompagner et prendre en charge des adultes avec troubles du spectre autistique (TSA)	2+1	106		ANFH
AFR	La place du jeu dans le soin	3	107		ANFH
AFN/AFR	Repérage précoce des troubles du neuro-développement (dont les troubles du spectre de l'autisme) (AFN 2019)	2+1	108	ANFH	ANFH

* Lieu à définir en fonction des inscriptions

TYPE D'ACTION	INTITULE	DUREE Jour(s)	CODE FORMATION	TERRITOIRE DE DEPLOIEMENT LAN MID	
---------------	----------	---------------	----------------	-------------------------------------	--

METIERS DE DIRECTION / FINANCES & ACHATS

AFR	La réforme de la tarification en SSR	2+1	109		ANFH
AFR	La réforme du financement des EHPAD	2+1	110		ANFH
AFR	Coopération EHPAD – HAD - SSIAD	2+1	111		ANFH
AFN/AFR	Optimiser votre codage PATHOS et GIR : véritable enjeu financier en EHPAD (AFN 2019)	2	112	ANFH	ANFH
AFR	Parcours Acheteur GHT : Les fondamentaux de l'achat public en GHT	2	113-1	ANFH	ANFH
AFR	Parcours Acheteur GHT : Management et coordination de la fonction Achat en GHT	2+1	113-2	ANFH	ANFH
AFR	Parcours Acheteur GHT : Le contrôle de gestion	2+1	113-3	ANFH	ANFH



OBJECTIF 9 : FACILITER LE DEPLOIEMENT ET L'ACCES A DES ACTIONS DE FORMATION « MEDECINS/NON MEDECINS »

TYPE D'ACTION	INTITULE	DUREE Jour(s)	CODE FORMATION	TERRITOIRE DE DEPLOIEMENT LAN MID	
AFN/AFR	La relation patient/soignant à l'ère du digital : la santé connectée (AFN 2019)	2	114	ANFH	ANFH
AFN/AFR	Manager à l'échelle des GHT (AFN 2019)	2+1	115	ANFH	ANFH

10

OBJECTIF 10 :

POURSUIVRE ET ADAPTER
L'ACCOMPAGNEMENT DES
ETABLISSEMENTS ET DES EQUIPES DANS
LE CADRE DES PROJETS TERRITORIAUX
DE SANTE

Offre nouvelle à construire avec les instances régionales

11

OBJECTIF 11 :

ANTICIPER LES IMPACTS
DES EVOLUTIONS SCIENTIFIQUES,
TECHNIQUES ET NUMERIQUES SUR LES
METIERS ET LES ORGANISATIONS

AMBITION
04

TYPE D'ACTION	INTITULE	DUREE Jour(s)	CODE FORMATION	TERRITOIRE DE DEPLOIEMENT LAN MID
---------------	----------	---------------	----------------	-------------------------------------

PROJET PRODIG

AFR	Troubles du comportement chez la personne âgée	e-learning	032-1	
AFR	Qualité de vie au travail	e-learning	032-2	
AFR	Soins sans consentement	e-learning	032-3	
AFR	Fiabilisation et certification des comptes	e-learning +1 jour présentiel	032-4	
AFR	Vis ma vie de cadre	e-learning	032-5	
AFR	Parcours découverte des instances	e-learning	032-6	
AFR	Mission O risque	e-learning	032-7	
AFR	Série H	e-learning	033-2	

TYPE D'ACTION	INTITULE	DUREE Jour(s)	CODE FORMATION	TERRITOIRE DE DEPLOIEMENT LAN I MID	
AFR	Projet Voltaire	e-learning	005		
AFR	Formation E-réputation	en cours d'achat	116	ANFH	
AFN	Le rôle du professionnel de santé dans le cadre de la télémédecine	en cours d'achat	104-N2020	ANFH	ANFH

DISPOSITIF SPECIFIQUE MULTI +

AFR	Formation animateur	e-learning	031		
-----	---------------------	------------	------------	--	--

12

OBJECTIF 12 :

RENFORCER L'OFFRE SUR LES THEMATIQUES DU DEVELOPPEMENT DURABLE, DE LA RESPONSABILITE SOCIALE DES ETABLISSEMENTS ET DE L'EGALITE PROFESSIONNELLE

TYPE D'ACTION	INTITULE	DUREE Jour(s)	CODE FORMATION	TERRITOIRE DE DEPLOIEMENT LAN I MID	
---------------	----------	---------------	----------------	--	--

PROJET RSE

AFR	Gestion des déchets	2	117	ANFH	
AFR	Faire des économies d'énergie	1	118	ANFH	
AFR	Maitriser les émissions de gaz à effet de serre	1	119	ANFH	
AFR	Intégrer l'éco-conception des soins	1	120	ANFH	
AFR	La gestion des effluents liquides	2	121	ANFH	



MODALITÉS D'INSCRIPTION ET PROGRAMMES DES FORMATIONS 2020

Téléchargement du programme

Pour chaque formation, aller sur le site internet de l'ANFH région Languedoc-Roussillon ou Midi-Pyrénées : www.anfh.fr

- Cliquer sur l'onglet « offres de formation »
- Sélectionner « exercice 2020 »
- Taper la thématique, le mot clé ou le code de la formation
- Cliquer sur « rechercher »
- Télécharger le programme avec les dates et le lieu de la formation choisie

Modalités d'inscription

Les inscriptions pour les AFR, AFC, AFN se feront via la plateforme d'inscription en ligne disponible sur Google Drive.

Pour cela, vous recevrez un lien qui vous permettra d'accéder directement à un tableau d'inscription en ligne.

Aucun identifiant, aucun mot de passe n'est demandé. L'utilisation de la plateforme d'inscription est gratuite.

Validation des inscriptions

Les formations seront organisées sous réserve d'un nombre de 10 participants minimum.

L'ANFH Occitanie adressera aux Responsables Formation Continue les confirmations d'inscription et/ou les refus de candidatures, par courriel, deux mois avant le début de la formation.



À votre écoute :

Délégation Midi-Pyrénées

Anissa BOUKHALFI, Téléphone : 05.61.14.78.64 et courriel : a.boukhalfi@anhf.fr

Fatima SARAIVA, Téléphone : 05.61.14.78.62 et courriel : f.saraiva@anhf.fr

Délégation Languedoc-Roussillon

Florence BOCQUEL, Téléphone : 04.67.04.35.13 et courriel : f.bocquel@anhf.fr

Sophia ZAID, Téléphone : 04.67.04.31.03 et courriel : s.zaid@anhf.fr



CONDITIONS DE PRISE EN CHARGE DES FORMATIONS

	Frais pédagogiques	Frais de déplacement/ hébergement/ restauration	Frais de traitement
AFN (Actions de formations Nationales)	Fonds mutualisés nationaux	Fonds mutualisés régionaux pour LAN et plan de formation pour MID	Plan de formation établissement
AFR (Actions de Formations Régionales)	Fonds mutualisés régionaux	Fonds mutualisés régionaux	Plan de formation établissement
AFC (Actions de Formations Coordonnées)	Plan de formation établissement	Plan de formation établissement	Plan de formation établissement

COMMENT VENIR À L'ANFH LANGUEDOC-ROUSSILLON ?

Immeuble le Fahrenheit
Odysseum ZAC Hippocrate
 120, Avenue Nina Simone
 34000 MONTPELLIER
 Tél. 04 67 04 35 10

EN VOITURE :

Depuis Montpellier centre :
 Direction A9 puis Odysseum

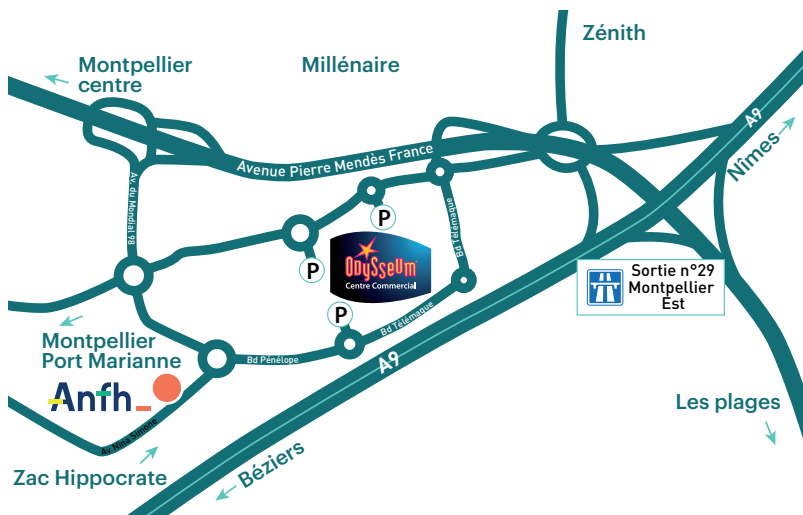
Depuis autoroute A9 : Sortie n°29
 direction Odysseum-Montpellier
 Centre, puis Odysseum.

GPS : Sélectionner le Carrefour
 de Londres situé à environ 100 m
 des bureaux

EN BUS : Ligne 9 et La Ronde
 arrêt : Place de France

EN TRAMWAY : Ligne 1 Direction
 Odysseum station Place de
 France

PARKING : Se garer sur les
 parkings payants d'Odysseum
 et garder les justificatifs pour le
 remboursement



COMMENT VENIR À L'ANFH MIDI-PYRÉNÉES ?

Parc du Canal
 1, rue Giotto
 31520 RAMONVILLE-SAINT-AGNE
 Tél : 05 61 14 78 68

EN MÉTRO

Prendre la ligne B direction
 Ramonville, descendre à la station
 terminus.

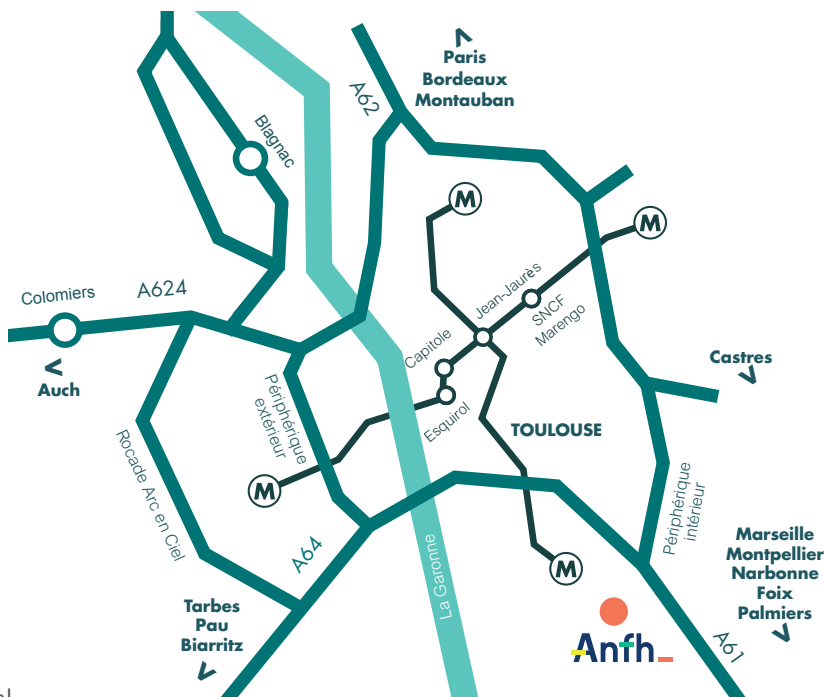
EN BUS

Prendre la navette 111 en sortie du
 terminus ligne B puis descendre à
 l'arrêt Parc-du-Canal.

EN VOITURE :

Depuis la rocade : Sortie 19
 le Palays-Ramonville
 Puis CNES – Parc du canal.
 Au rond-point près du Buffalo Grill,
 prendre Avenue de l'Europe,
 puis Rue Giotto

Depuis Autoroute A61
 Direction Toulouse-centre
 Sortie 19, puis CNES – Parc du Canal





ANFH
LANGUEDOC-ROUSSILLON

Immeuble le Fahrenheit
Odysseum ZAC Hippocrate
120, Avenue Nina Simone
34000 MONTPELLIER

Tél. 04 67 04 35 10
Fax 04 67 04 35 18
languedocroussillon@anfh.fr

ANFH
MIDI-PYRÉNÉES

Parc du Canal
1, rue Giotto
31520 RAMONVILLE-SAINT-AGNE

Tél. 05 61 14 78 68
Fax 05 61 14 78 60
midipyrenees@anfh.fr

www.anfh.fr