



Mise en place du Lean management en santé

Journée Géronto ANFH

28 avril 2026

2020

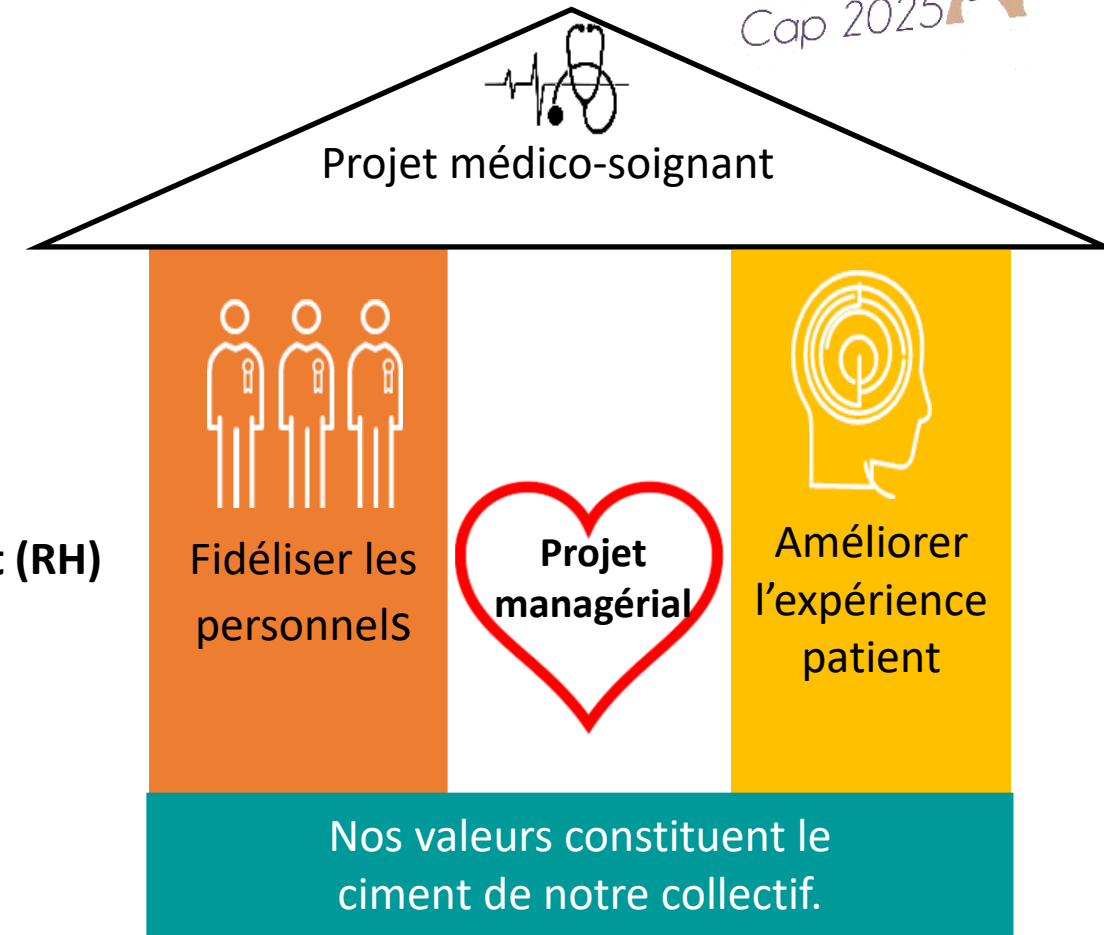


Contexte local

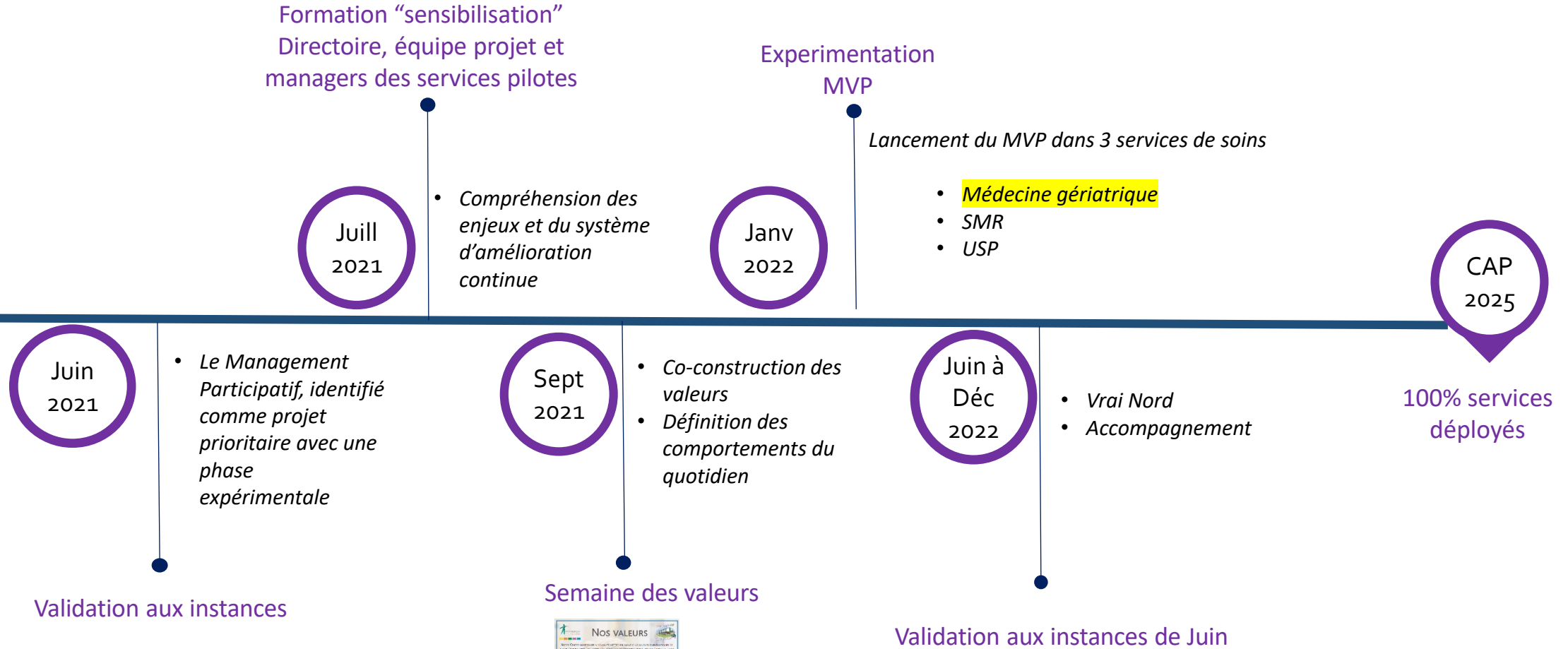
- Projet d'établissement 2021-2025 à renouveler
- Réformes : financement, gouvernance,...
- Enjeux de modernisation
- Un contexte social particulièrement tendu :
 - Problématiques de communication
 - Perte de confiance dans l'institution
 - Besoin de reconnaissance et de valorisation

Les enjeux communs au secteur de la santé et de l'accompagnement (RH)

- Déficit d'attractivité des métiers du soin (IDE, AS)
- Absentéisme et un taux de turn-over élevé
- Epuisement chronique des équipes, accentué par le COVID-19



Les grands jalons de la démarche



Focus service



Experimentation
MVP

- Lancement du MVP : *stand up hebdomadaire* le vendredi de 14h15 à 14h30

Janv
2022

Janv
2025

- Point 5 : suivi des effectifs RH, des indicateurs d'activités et point sur l'organisation des soins et des mouvements (entrées/sorties du jour)



AVRIL
2026

Fév
2022

- *Déploiement du 5 S : Débarrasser, Ranger, Nettoyer, Standardiser, Progresser*

Depuis Janv 2022 : **360**
post it traités



La méthode 5S : Outils et livrables

5S	Subst: Ranger	Seiso: Nettoyer	Seiketsu: Standardiser	Shikata: Progresser
Objectif	Organiser une pièce professionnelle et fonctionnelle pour regrouper les choses indifféremment au travail.	Mettre en œuvre le travail propre en supprimant les sources de pollution.	Fixer des normes de travail propres et nouvelles règles issues des 3 premiers S.	Mettre le nouveau système en place et le faire évoluer en fonction des progrès accomplis.
Principes	• Trouver le place le plus fonctionnelle possible. • Remarque à retenir les choses à ranger. • Choisir un lieu où on ne sera pas gêné. • Faire l'inventaire de tout ce qui est inutile. • Faire l'inventaire et trier les choses. • Faire l'inventaire et trier les choses.	• Trouver le place le plus fonctionnelle possible. • Remarque à retenir les choses à nettoyer. • Choisir un lieu où on ne sera pas gêné. • Faire l'inventaire de tout ce qui est inutile. • Faire l'inventaire et trier les choses.	• Trouver le place le plus fonctionnelle possible. • Remarque à retenir les choses à standardiser. • Choisir un lieu où on ne sera pas gêné. • Faire l'inventaire de tout ce qui est inutile. • Faire l'inventaire et trier les choses.	• Trouver le place le plus fonctionnelle possible. • Remarque à retenir les choses à progresser. • Choisir un lieu où on ne sera pas gêné. • Faire l'inventaire de tout ce qui est inutile. • Faire l'inventaire et trier les choses.
Livrables	Un espace de travail bien organisé avec tout les outils à portée de main.	Un espace de travail propre et sans source de pollution.	Un espace de travail propre et sans source de pollution.	Un espace de travail propre et sans source de pollution.

Les bénéfices du 5S

Avant le point de travail organisé et ordonné à son activité

Après le point de travail organisé et ordonné à son activité

Les 5S sont :

- Efficacité
- Qualité
- Sécurité
- Environnement

Les 5S ne sont pas :

- Un moyen de punir les personnes.
- Un moyen de faire du rangement.
- Un moyen de faire du rangement.
- Un moyen de faire du rangement.



Point 15



Suivi des indicateurs

Zone de collecte

Organisation des soins

Promesse

Informations

Tableau de garde

Prévisions de sortie

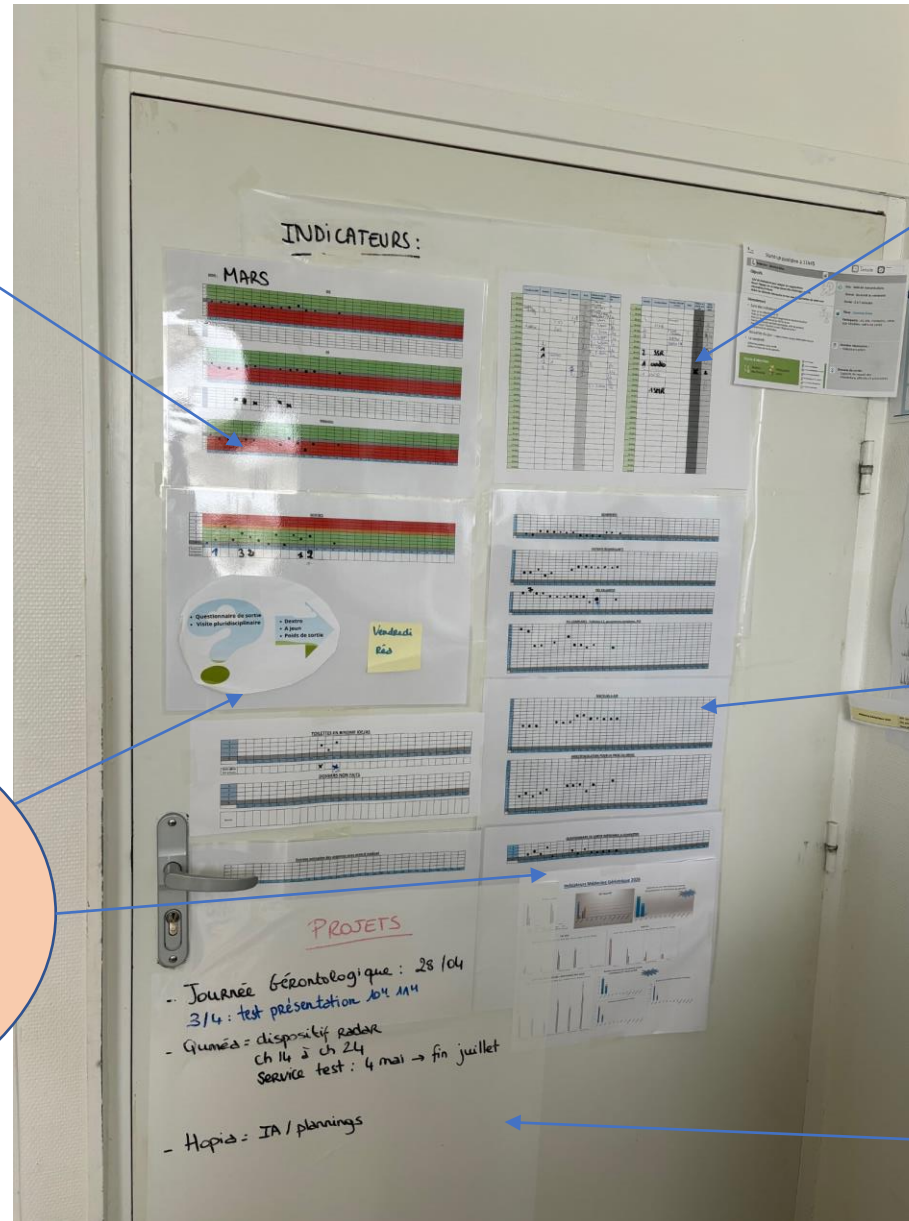
Irritants en cours de traitement

Irritants résolus

Point 5

Indicateurs RH : effectifs
IDE, AS, médecins

Organisation des soins :
glycémie, à jeun, poids de
sortie, questionnaire de
satisfaction



Mouvements
entrées/sorties

Indicateurs de charge en soins :
isolements, PEC palliative,
déambulants, MAA, PEC complexes,
aide à la prise des repas

Projets en cours ou à venir

Concrètement



Concrètement

« Revoir protocole hydrique. Jamais clair sur l'heure du 1^{er} pichet et prendre en compte le café du matin. thé? Soupe ? »

Patient en Restriction hydrique :

ml/24h

N° chambre :

Pour rappel :

1 bol / 1 verre canard plein (café/thé)	250 ml
1 tasse	150 ml
1 carafe transparente	500 ml
1 bol de soupe	175ml

Date :

Heure	Boisson	Quantité (mL)	Reste autorisé
8h			
10h			
12h			
16h			
18h			



Concrètement



Prévisions de sortie

FE/GER/729
Indice : A
28/11/2022

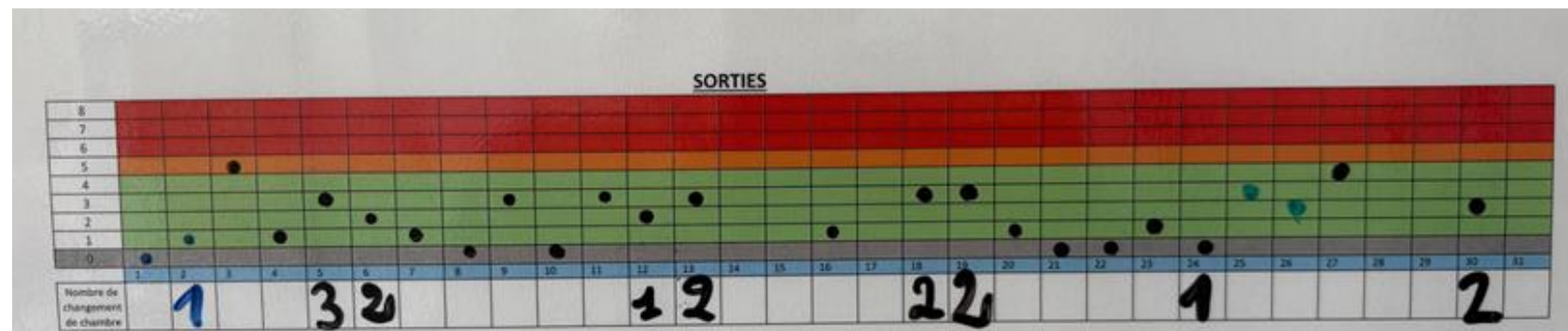
Semaine du Au



DATE	PATIENTS	ORIENTATION
Lundi		
Mardi		
Mercredi		
Jeudi		
Vendredi		
Samedi		
Dimanche		



« Serait-il possible d'équilibrer les sorties : vendredi 20/5 : 7, samedi 21/5 : 3, mercredi 25/5 : 9 »



Concrètement



STAND UP

LE CARNET DE BORD D'UNE NAVIGATION COLLECTIVE

EHPAD DES JARDINS DU CLOS



Un départ porté par les vents

Avril 2025



Changement des
organisations :
passage en 8h50



Mise en place du
Stand Up
hebdomadaire



Un Équipage Multidisciplinaire de 12 à 16 Personnes





NOTRE BOUSSOLE : LA PROMESSE DU PROJET

“Tous les professionnels des Jardins Du Clos collaborent ensemble dans la bienveillance pour valoriser les capacités préservées des habitants en déployant l’approche MONTESSORI.”

Prendre le temps d’accompagner nos aînés à travers leur quotidien et leur proposer des activités dans la bonne humeur contribuent à trouver du sens au travail.

Les Règles d'Or de Notre Navigation



État d'esprit

- Rester dans la bienveillance.
- Pas de jugement.
- Valoriser les progrès et les idées.
- Partager les expériences.

Méthode

- Respecter les horaires.
- Rotation des professionnels sur le Stand Up.
- Salle de pilotage toujours ouverte avec compte rendu mensuel.

Posture active

- Proposer des idées.
- Être innovant, oser essayer.
- Avoir le droit de se tromper et de corriger.
- Réfléchir collectivement.



Bienvenue sur la Passerelle : La Salle de Pilotage

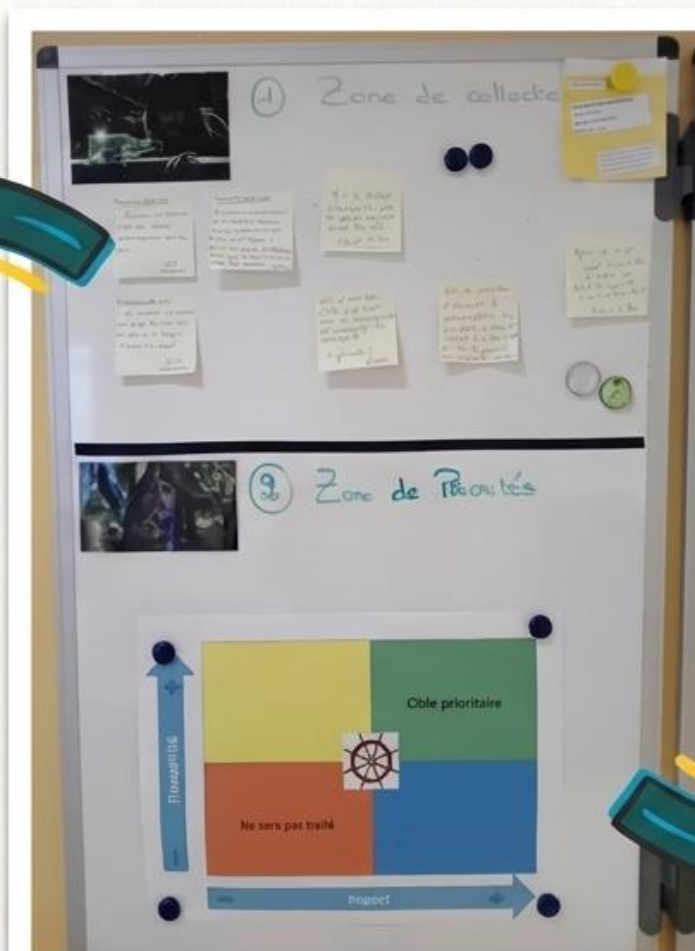
Un espace visuel, ouvert et dynamique où les idées de l'équipe rencontrent la rigueur de l'amélioration continue. Le lieu où la collaboration prend vie.



Capter les Signaux et Définir le Cap

Zone de Collecte

Le point d'entrée de toutes les idées, remontées et observations du quotidien



Matrice Impact/Faisabilité

Un outil visuel avec une barre à roue centrale. Permet de classer collectivement ce qui est "Cible prioritaire" versus ce qui "Ne sera pas traité" dans l'immédiat.

Lancer les Expérimentations et Suivre l'Action



Point 1 : Le Plan d'Actions (Le Voilier)
 - Qui, Quoi, Quand. Responsabilisation de l'encadrement, des équipes et des habitants (ex: gestion du linge, préparation d'apéros).



Point 2 : La Zone 'En Test'
 - Valoriser le droit à l'erreur.
 - Suivre les initiatives en cours

Point 3 : Le Mur des Réussites
 - Célébrer les victoires :
 diplômes AS validés,
 réussites des petits déjeuners,
 interventions extérieures.

Suivi des indicateurs de navigation

Suivi rigoureux des perfusions, escarres, accompagnement des personnes en fin de vie et présence de l'infirmière transversale.

Un pilotage précis par la donnée (Indicateurs Mars)

GMP - Gir Moyen Pondéré



Cible: ≤ 800

Ris: **805** (Alarme légère) ⚠

Sables: **812** (Alarme légère) ⚠

Dames: **781** (Validé) ✓

Aide Alimentaire



Dames: **15** (Cible ≤ 11) ↗

Sables: **14** (Cible ≤ 11) ↗

Ris: **14** (Cible ≤ 11) ↗

St Jean: **6** (Cible ≤ 4) ↗

PARTAGER LES REUSSITES



Nouveaux Horizons : Les Projets Nés du Stand Up

→ mise à jour des plans de soins par ref village

- ↳ Sb : Elodie
- ↳ Ris : Aleyia
- ↳ Dames Claire B.
- ↳ Si jeau : Lucie
- ↳ LHR : Odéon

→ Projet photo aux Sables : Céline + Alix de expo!

→ Deco printemps Dames + Sables.

→ Patate Land → Ann 1 → page 200.

→ Projet set de table aux Dames (Annie)

→ Recherche pour faire un groupe de travail

→ Manuel (Sables)

- Julien (Le Ri)
- Marine (de Ris)
- La Jurquette (de Ris)

→ et Pua / Ris pour 60 autres maisonnées

→ Bar: Thomas, Serphel, Quentin

→ une bibliothèque pour les Procs SOC.

- 90 ouvrages
- 70 ouvrages livres

→ à couper par décoration des services

- ↳ projet d'un parteilie par l'anné
- ↳ validation du jardinier par se



- Projet Guinguette**
 Inauguration festive, implication transversale et réseaux hors les murs
- Projets Visuels & Déco**
 « Patate Land », décoration printanière, sets de table aux Dames, projet photos aux Sables
- Projet Bibliothèque**
 Partage de livres
- Projet Bar & Troc**
 Création de lieux d'échanges

Exemples de thématiques abordées



La vie sociale et autonomie :
encourager la mise en place
d'activités porteuses de sens .



La co-construction : groupes
de travail pluridisciplinaires pour
améliorer le confort des habitants
et les conditions de travail.



Améliorer l'accompagnement des habitants

Co-construire des projets

Ajuster les organisations

Remonter les problématiques sur les autres Stand Up de l'établissement

Exemples de thématiques abordées



Des moments qui soudent les équipes et enchantent les habitants.



Les pensées de l'équipage



Plus de
cohésion
d'équipe

Trouver du
sens au
travail

Donner la parole
aux agents et
écouter celle des
habitants

Trouver
ensemble
des solutions

Gaïté

Améliorer
le travail

Meilleure
communication



Avancement
des projets

Partager les
réussites

Prendre en
compte les
problématiques
soulévées

Partager
les idées



Un Impact Mesuré sur le Sens au Travail

Retour après 3 mois d'expérimentation

72%

des professionnels
trouvent les Stand Up
utiles en complément de
la nouvelle organisation.



76%

trouvent un intérêt
direct dans l'envoi des
comptes rendus.

Les Opportunités Validées :



Trouver du sens
au travail.



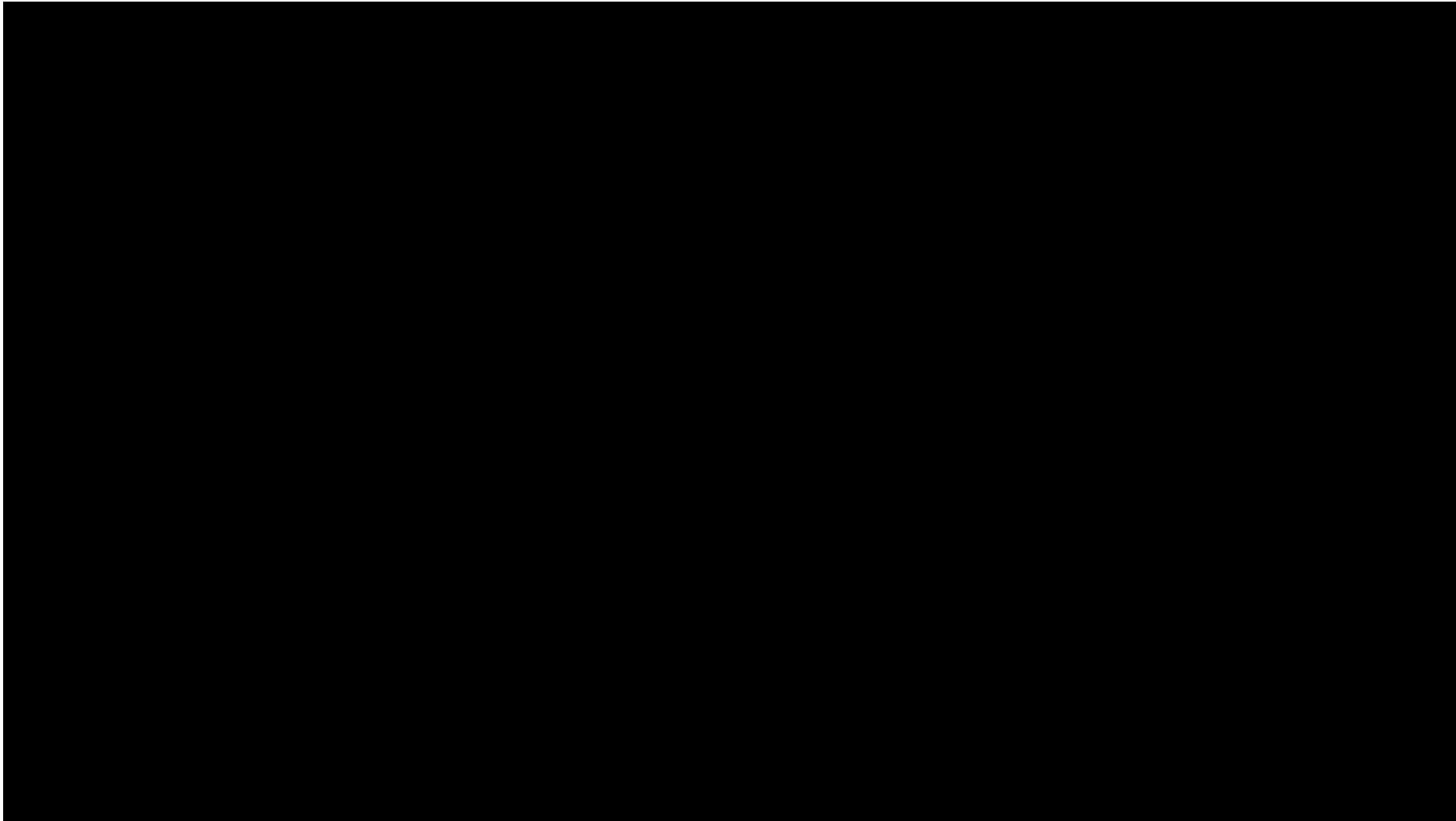
Être fier du travail
réalisé.



Oser faire des propositions
et co-construire.







[Lien YouTube](#)