

PRISE EN CHARGE DE LA DOULEUR

première rencontre AS/IDE

ESPAGNAC • 19
12 septembre 2019

LIMOGES • 87
10 octobre 2019

Retour en
Limoges!!!

Anfh Limousin

LE

sommaire

La conférence	_____	page 1
L'évaluation de la douleur	_____	page 14
Le travail pluridisciplinaire	_____	page 16
Les pratiques professionnelles	_____	page 19



M^{me} GOLPY Présidente ANFH - N.A.

les OBJECTIFS de votre journée

ACTUALISER
ses connaissances

PARTAGER

CONSIDÉRER
la douleur



20%

DOULEURS CHRONIQUES



70%

NON
prise en charge
CORRECTEMENT

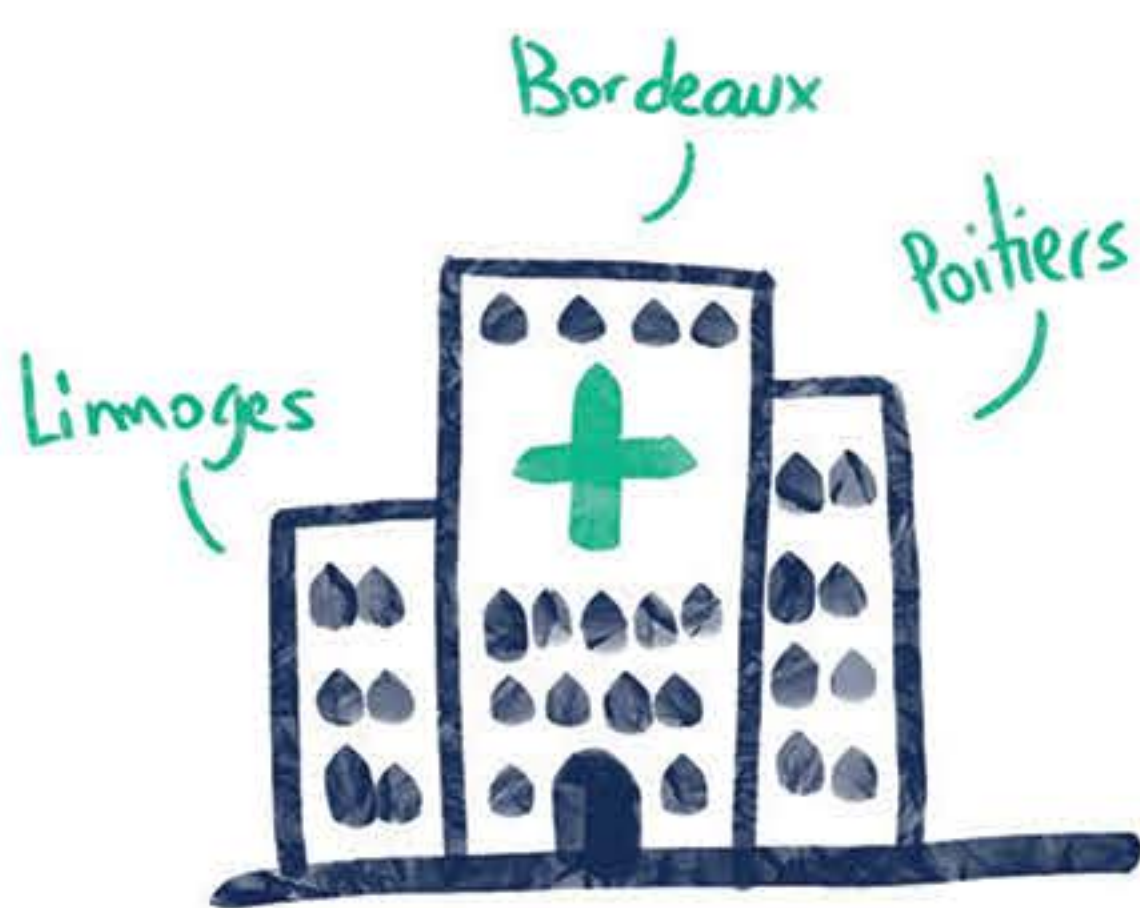


art. 78.

“ ADMINISTRER & COORDONNER
la prise en charge de la douleur ”

art. 96.

“ SOULAGER la DOULEUR ”



28 000
PERSONNES TRAVAILLENT
— dans les —
Centres Hospitaliers
Universitaires



DROIT
Fondamental
DE PRISE EN CHARGE
de la douleur

LA DOULEUR



raison de consultation

RÉPERCUSSION

de la douleur



SOCIALES



FAMILIALES



PROFESSIONNELLES

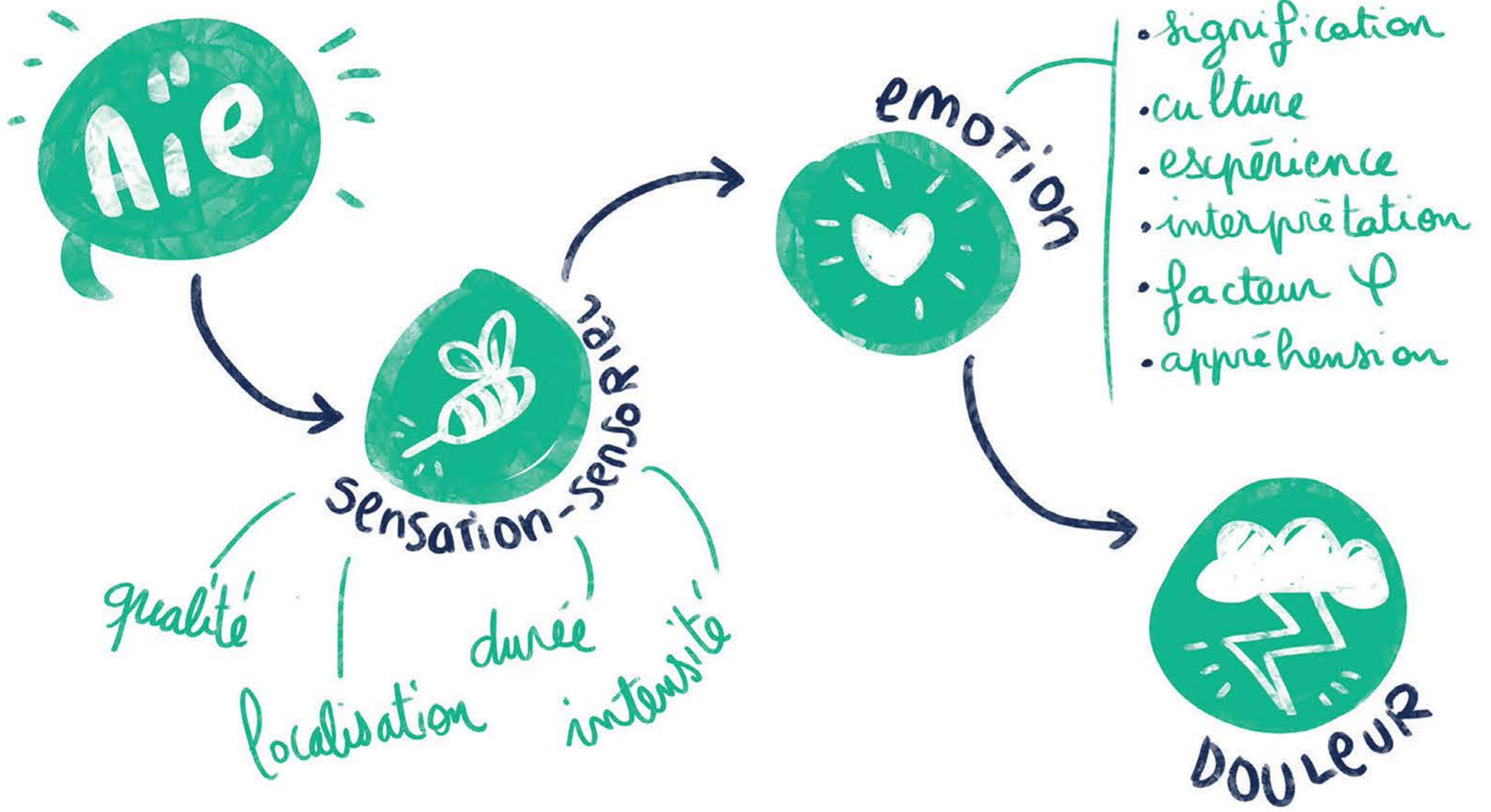


COMPLEXITÉ

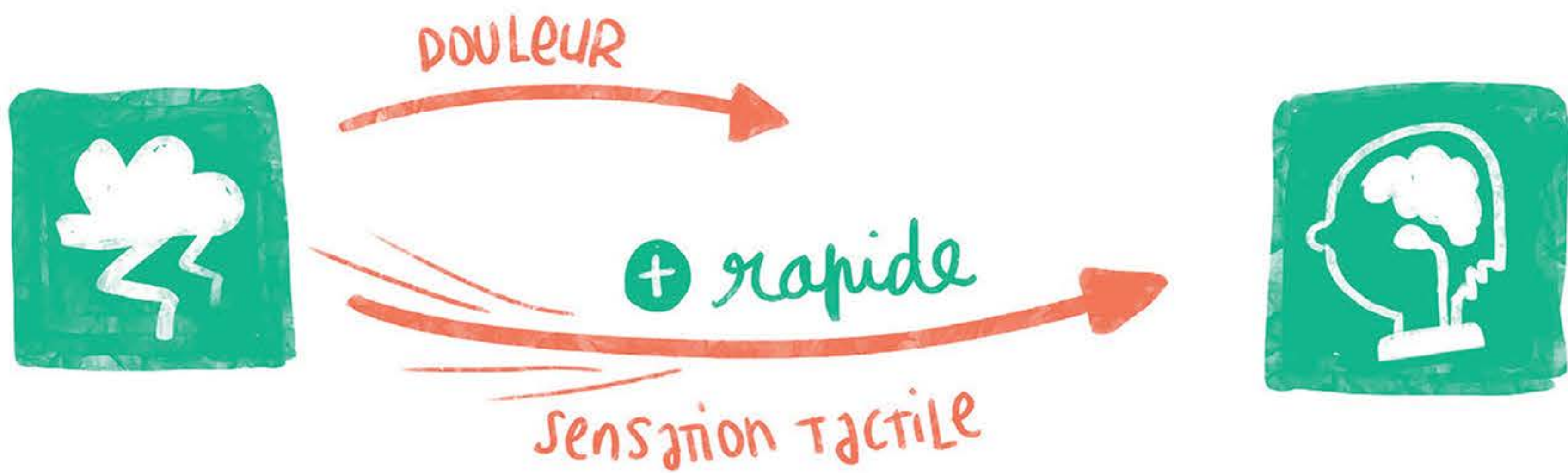
— de la Douleur —

► SUBJECTIVITÉ

INDÉPENDANT ◀
de chacun



• le **CONTRÔLE** du GATE •



== PERCEPTION Sensori-Qualificative ==



ANTICIPÉE

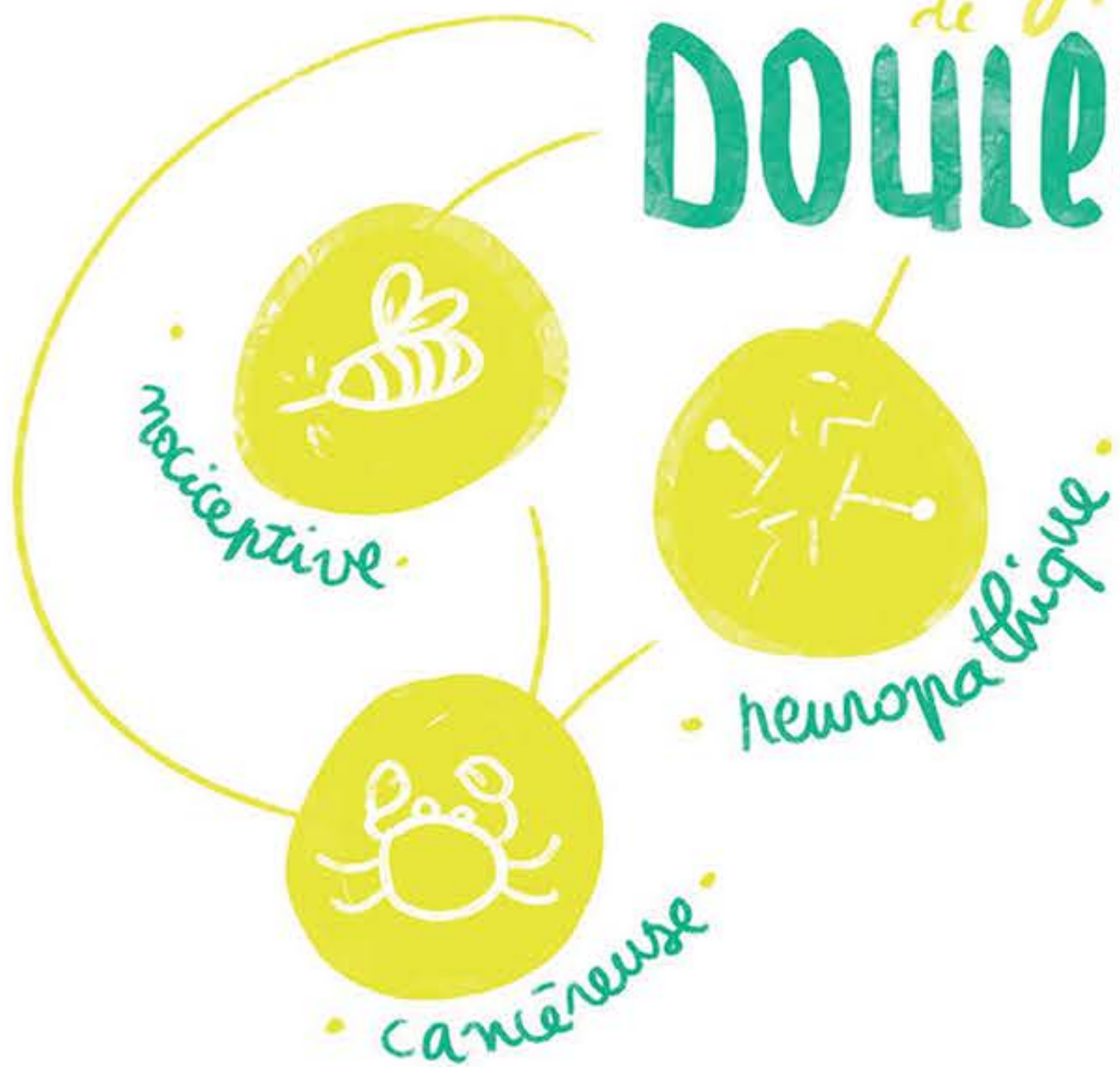


avec le Médecin.

Et voilà
cher
Collègue!



les types
de
DOULEUR



Aïe

DOULEUR

≠

Aïe

SOUFFRANCE

RÉCEPTION
transmission

RELAÏ
modulation

INTÉGRATION
modulation

neurone
1



neurone
2



OPTION 1:

OPTION 2:

OPTION 3:

neurone
3

Aïe!

ah mais j'ai
SUPER MAL!!



DELETE

les **VOTES** de la douleur

Aïe



• DOULEUR.
Nociceptive

= Valeurs =
CULTURELLES

DOULEUR



DOULEUR

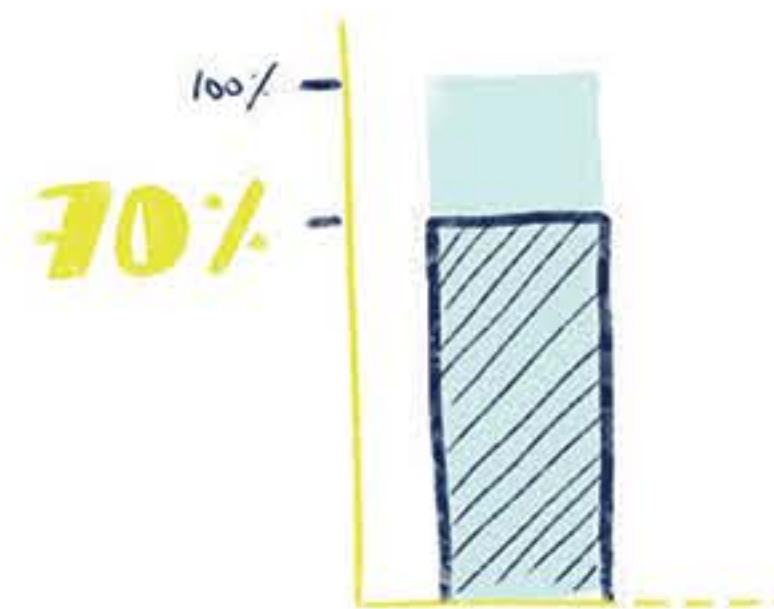
Chronique

MALADIE

menaçant l'intégrité de la personne



de douleur
CHRONIQUE
dans la population

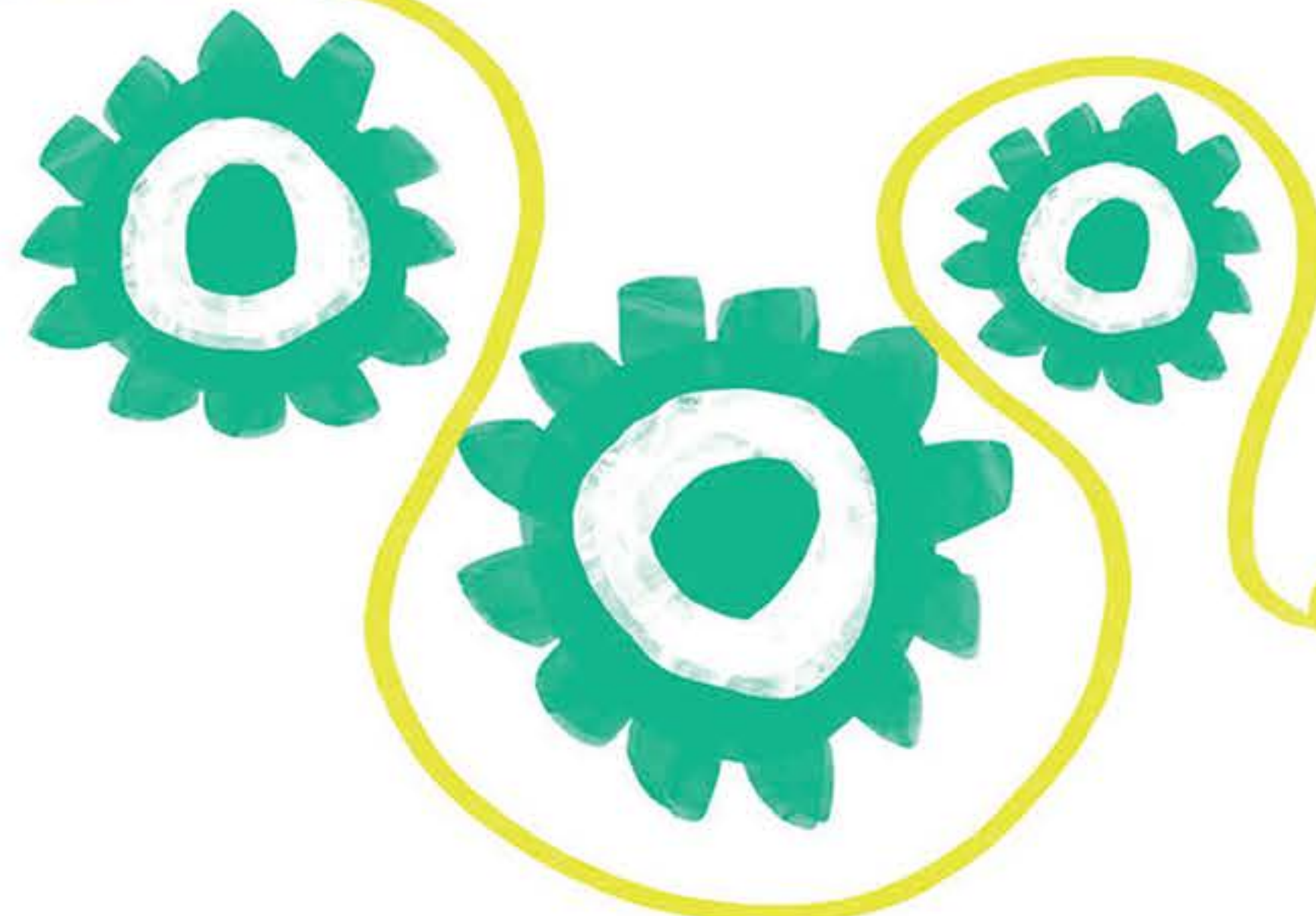


De DOULEURS
chez
les personnes en soins
PALIATIFS
les **PERSONNES** âgées



DOULEURS
Cancéreuses

aiguë Douleur



chronique

tête
+
corps



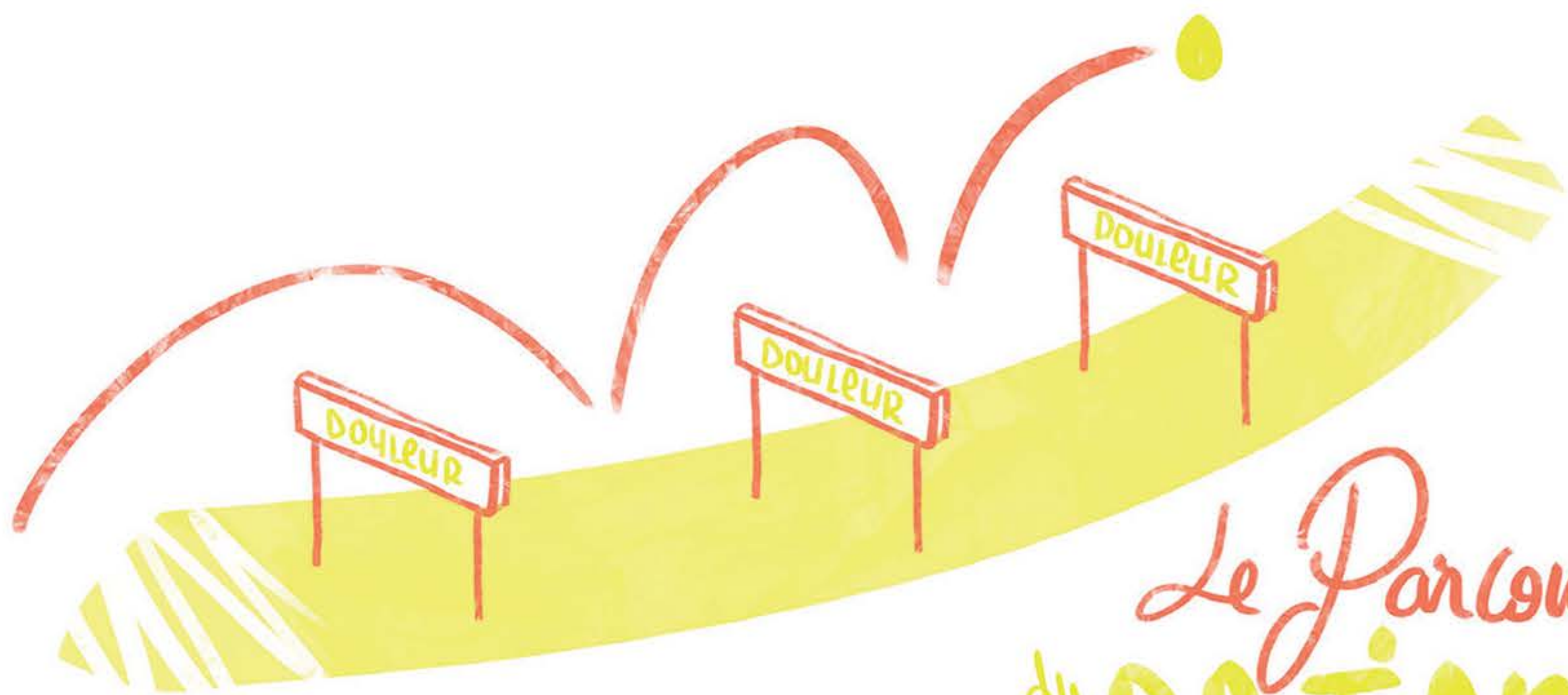
corps
+
tête



il
elle



mal



Le Parcours du PATIENT



OBJECTIF
Raisonnable



COMPROMIS



NON

PRISE EN CHARGE

↳ Événement indésirable
déclaré à l'ARS

PRO

PARTICULIER

↳ Risque PÉNAL ≠ ORDINAL

• PATIENT SUIVANT •



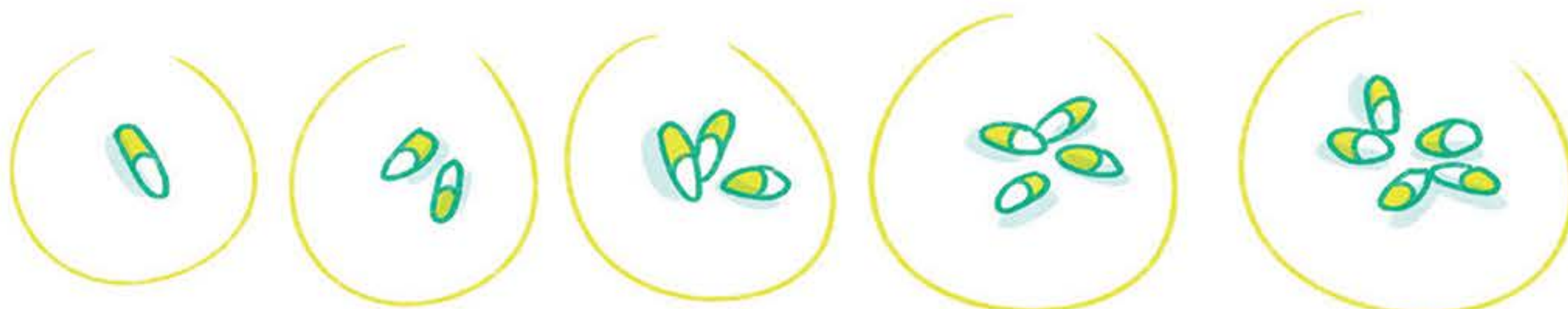
Bon... qui a le plus mal?

moi!
moi!
moi!
MOI!!!
moi!
moi!
moi!



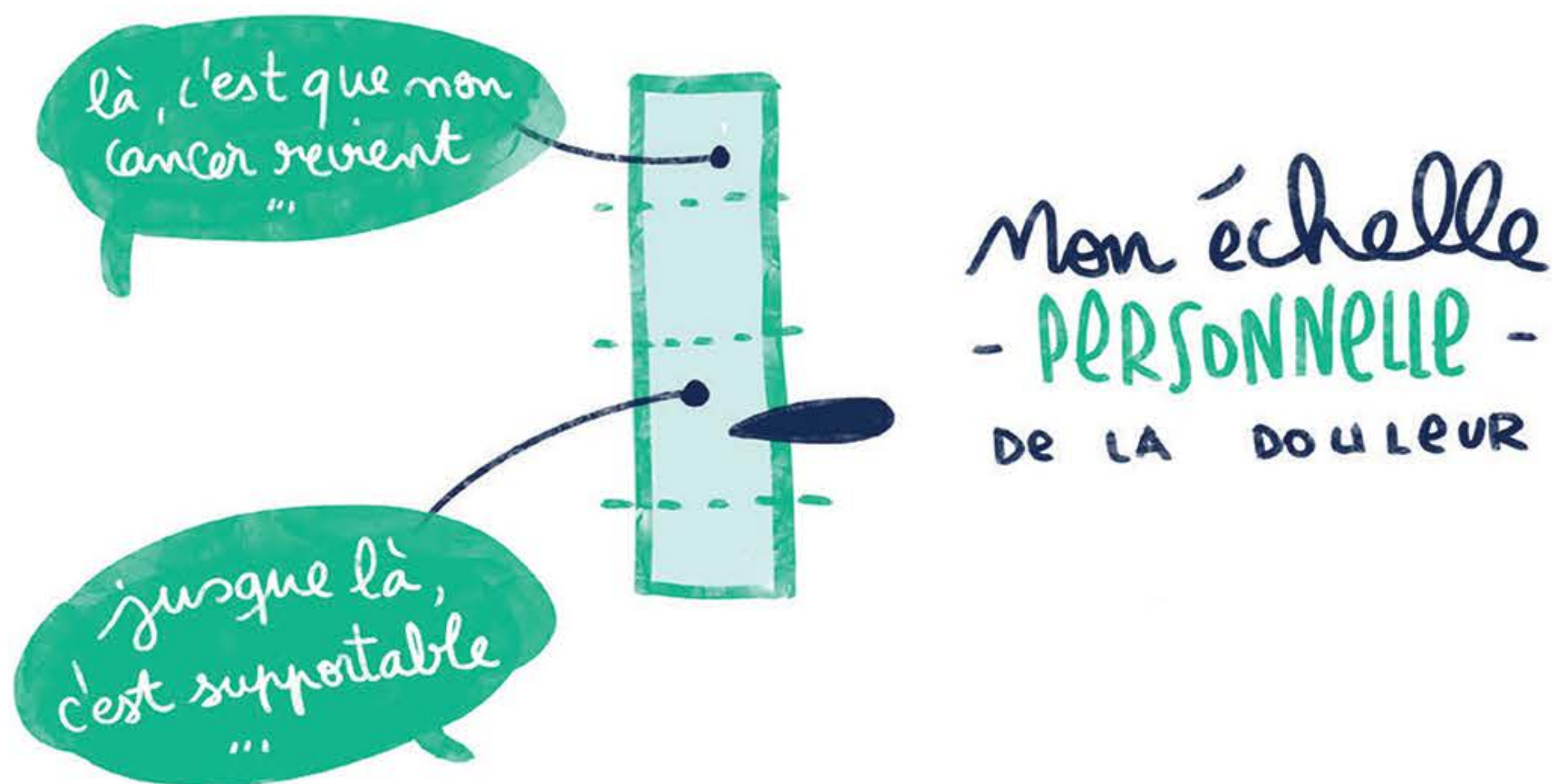
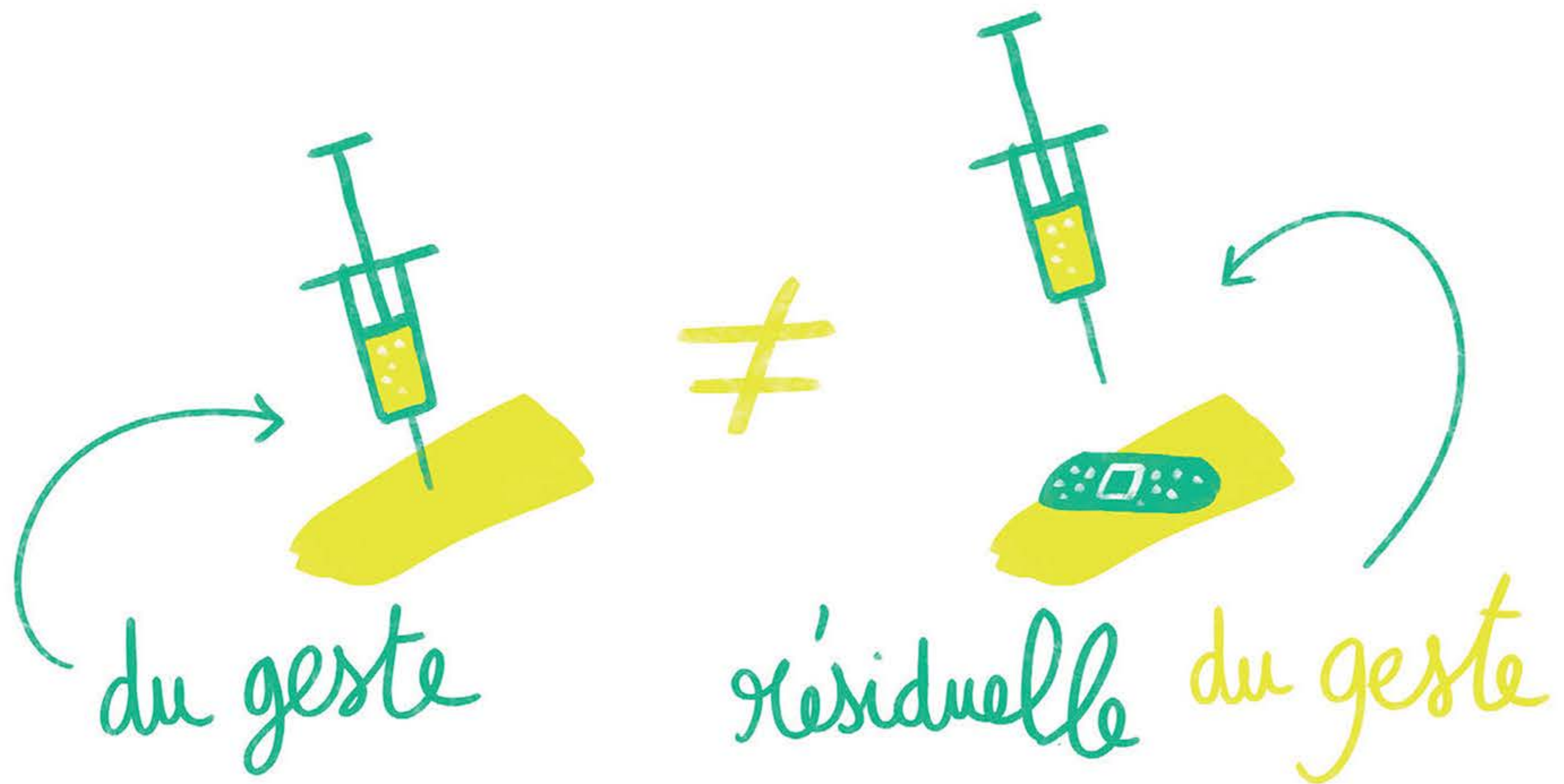
≡ la SOUPE inflammatoire ≡

≡ PRISE d'ANTALGIQUE ≡
pour la même chirurgie



EVA EVA

== DOULEUR ==





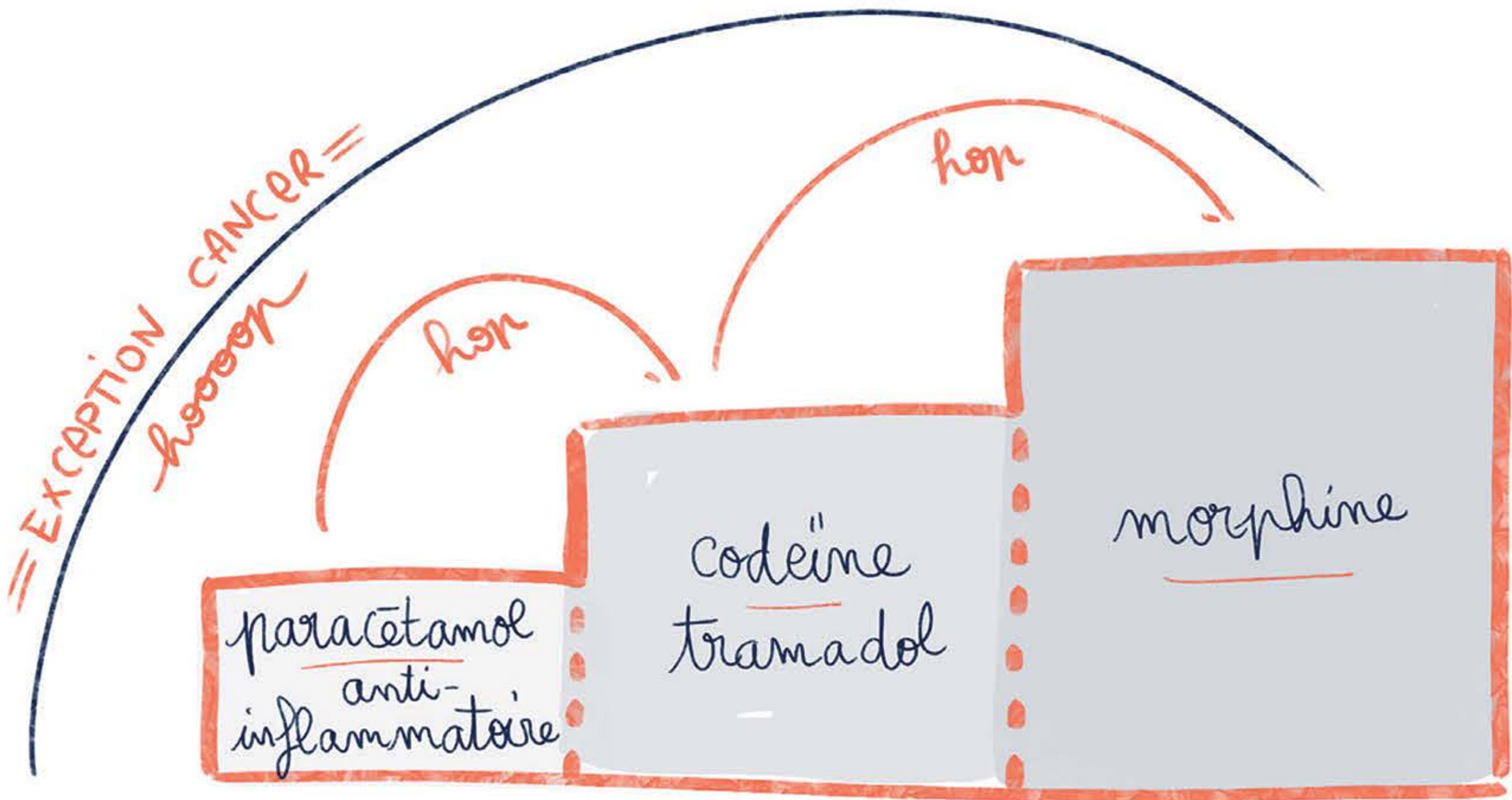
COMMUNICATION Thérapeutique

— Entrez —
EN
RÉSONANCE
AVEC VOTRE PATIENT



Quel levier
puis-je
ACTIONNER?





les **PALIERS** de l'**OMS**



et tous les autres patches!



Handi Consult

TSA
Autisme

non communicant trouble du comportement



trouver l'outil qui
 • **CONVIENT.**
 au patient



1 PATIENT **1** OUTIL

EVA ≠ EN échelle numérique

↓ NON SUPERPOSABLES ↓

l'ALGO+



visage



comportement



plainte

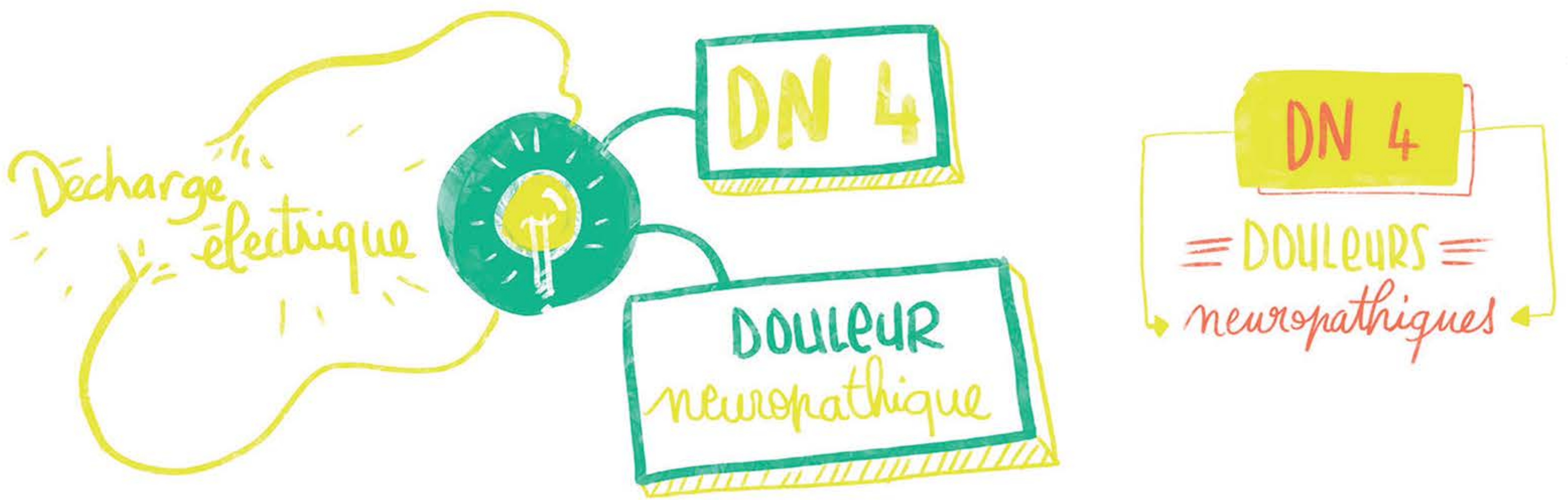


regard



mobilisation

pour les patients **NON** communicants



COMMUNICANT

- EVA 0 à 100
- EN 0 à 10

NON COMMUNICANT

- Algo +

Tryez
CONFIDANCE
en VOUS

JE
~~On~~ *peut*
TOUTOURS
m'améliorer

Nous ne nous sentons
pas écoutés

C'est souvent
médecin-DÉPENDANT

Notre service n'est
pas ADAPTÉ à la population
que nous recevons

Nous manquons
de temps.

Parfois, l'équipe
est
DÉMUNIE...

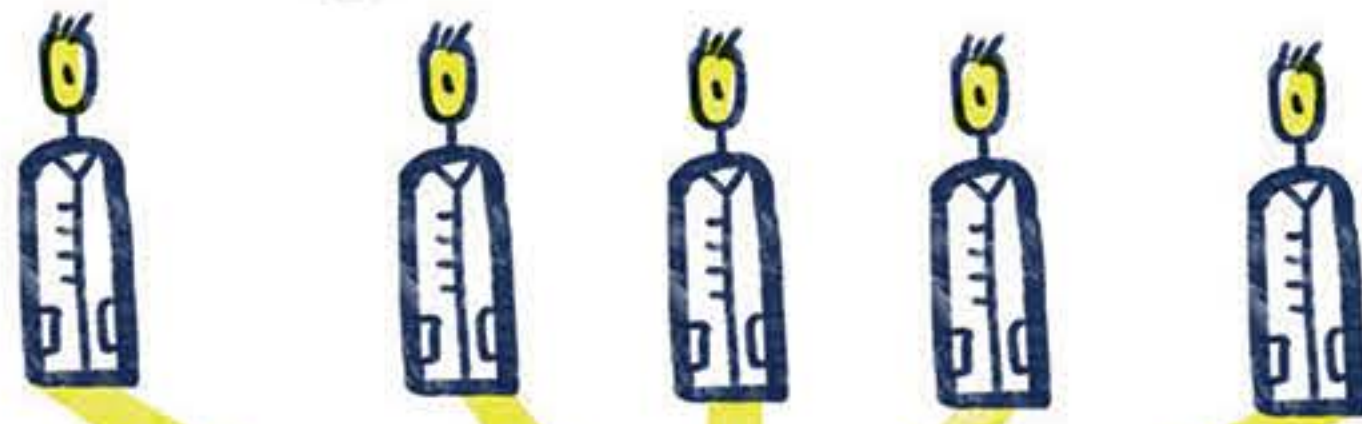
Je prends conscience
de la dimension
CULTURELLE de la douleur



S'ÉCOUTER
les uns les autres



le **BUT** commun

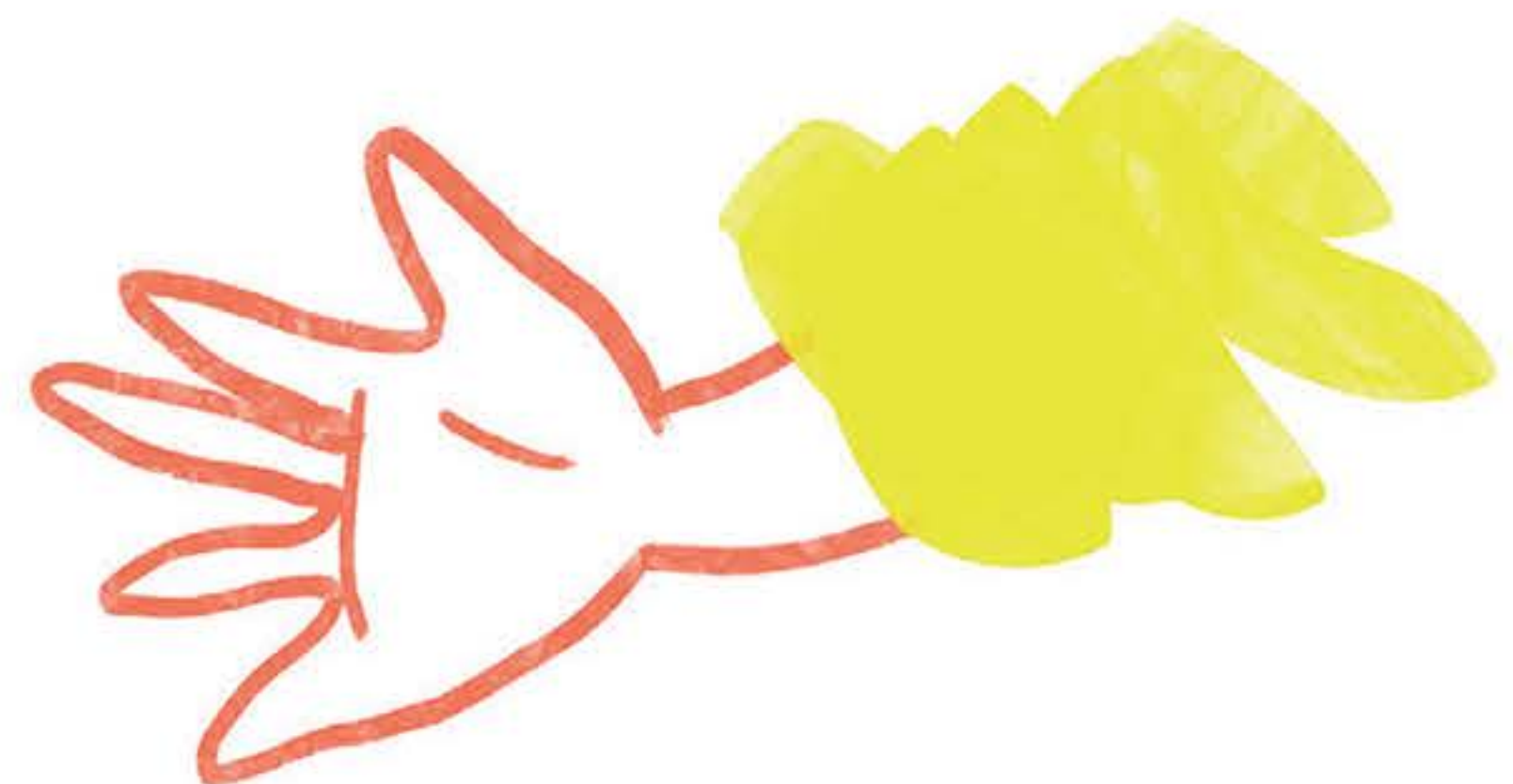
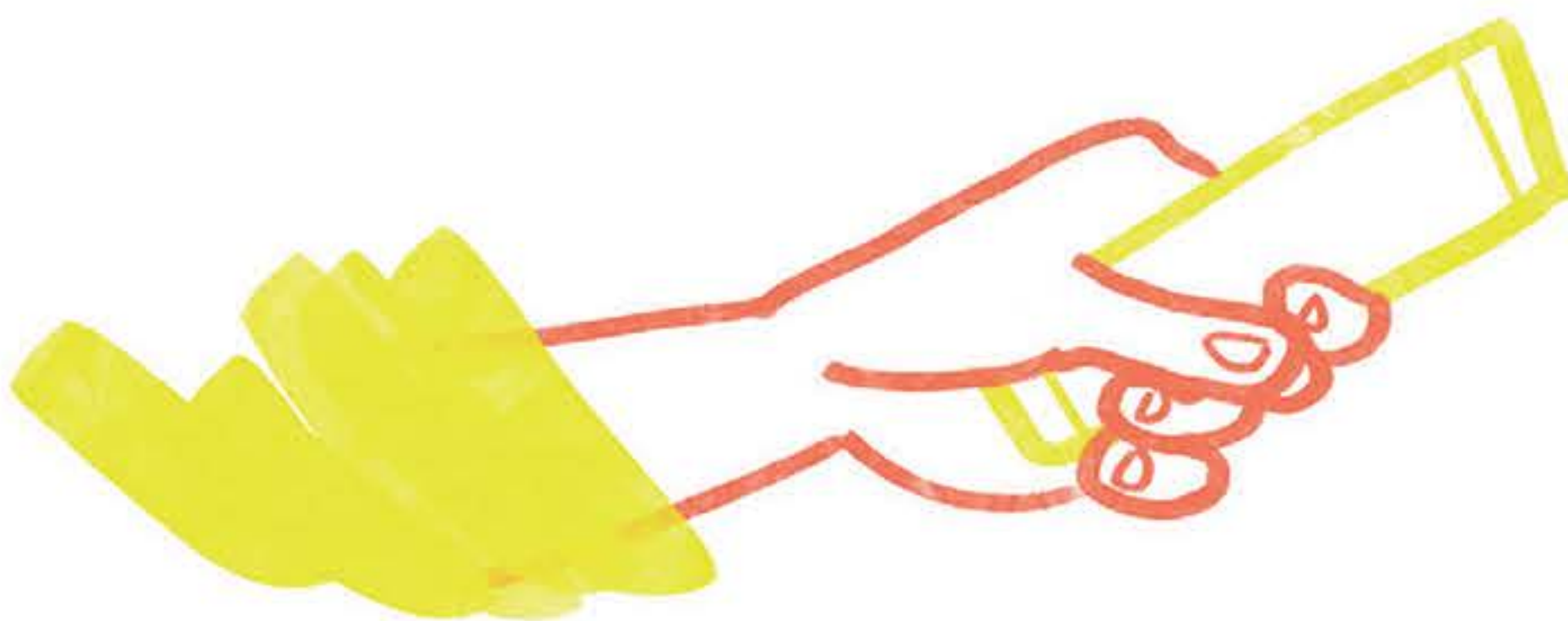


le-la **PATIENTE**



PARTAGER

ses impressions
ses ressentis...



passer le

RELAIS

ne plus minimiser les DOULEURS CHRONIQUES

- DOULEUR -
ZERO
tolérable



j'ai mal au
PIED...



TRACER*
la douleur

* (même si on connaît bien ses patients)



l'alliance THÉRAPEUTIQUE



elle a l'air
d'avoir
MAL...



non!
C'est sa tête
habituelle!

et... quelqu'un lui a demandé ?



RESPECTER
les délais d'action



+ L'HISTOIRE du SOIR +
+ qui hypnotise +



= le TOUCHER relationnel =

organisé et financé par

Anfh **Limousin**

17 rue Columbia • Parc Ester Technopoles • 87068 LIMOGES CEDEX

avec l'équipe pédagogique de


FORM Avenir
PERFORMANCES
Votre spécialiste de la formation continue

mis en images et en page par


IDEOGRAMME.net
création graphique sur mesure

Remerciements à l'ARS Nouvelle-Aquitaine
pour l'ouverture des deux journées assurée par les directions territoriales de Corrèze et de Haute-Vienne.