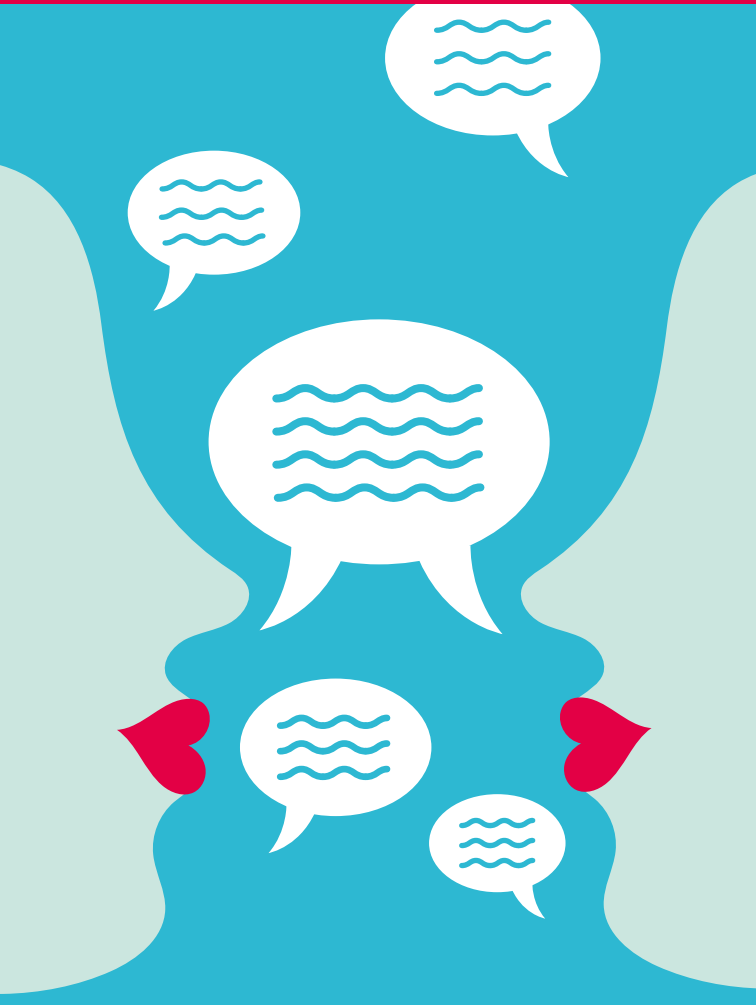


ANF

TOUT SAVOIR SUR

L'ENTRETIEN DE FORMATION



L'ENTRETIEN DE FORMATION



L'entretien de formation doit permettre la mise en œuvre de projets professionnels cohérents pour l'agent et pour l'établissement. C'est l'occasion pour l'agent de présenter ses souhaits en matière de formation et de qualification.

Il est organisé selon des modalités définies par l'établissement, une fois par an et conduit par le supérieur hiérarchique.

DE QUOI PARLE-T-ON PENDANT L'ENTRETIEN DE FORMATION ?

L'entretien de formation doit permettre de repérer les besoins de formation, les compétences à développer et de prévoir des actions d'accompagnement comme par exemple le tutorat.

À partir du parcours professionnel de l'agent, cette rencontre a pour but :

→ de **réaliser un bilan des actions prévues lors du dernier entretien** de formation ;

→ **d'identifier des souhaits d'évolution** ;

→ de proposer les actions permettant de s'adapter à l'évolution du poste de travail...

L'entretien de formation est un moment privilégié pour présenter des demandes de formation, de préparation aux concours, de Validation des acquis de l'expérience (VAE), de Bilan de compétences et de mobilisation du Droit individuel à la formation (DIF).



EN SAVOIR +

www.anfh.fr/l-entretien-de-formation

LE RÔLE DU CADRE ?

En menant l'entretien de formation, le cadre participe à la définition des besoins, à l'évaluation et la gestion des compétences des membres de son équipe. Il contribue ainsi à l'élaboration du Plan de formation.

Au terme de l'entretien de formation, le supérieur hiérarchique de l'agent doit établir un compte-rendu retraçant les objectifs de formation proposés à l'intéressé qui peut y ajouter ses observations.

Un exemplaire lui est remis et un autre est classé dans son dossier.

POINTS CLÉS

En faire un moment d'échanges et de dialogue

Formaliser les souhaits et les besoins d'évolution

Etablir un plan d'actions

Renseigner et signer le support d'entretien de formation

ANFH ALPES

- 04 76 04 10 40
- alpes@anhf.fr
- www.anfh.fr/alpes

ANFH ALSACE

- 03 88 21 47 00
- alsace@anhf.fr
- www.anfh.fr/alsace

ANFH AQUITAINE

- 05 57 35 01 70
- aquitaine@anhf.fr
- www.anfh.fr/aquitaine

ANFH AUVERGNE

- 04 73 28 67 40
- auvergne@anhf.fr
- www.anfh.fr/auvergne

ANFH BASSE-NORMANDIE

- 02 31 46 71 60
- bassenormandie@anhf.fr
- www.anfh.fr/basse-normandie

ANFH BOURGOGNE

- 03 80 41 25 54
- bourgogne@anhf.fr
- www.anfh.fr/bourgogne

ANFH BRETAGNE

- 02 99 35 28 60
- bretagne@anhf.fr
- www.anfh.fr/bretagne

ANFH CENTRE

- 02 54 74 65 77
- centre@anhf.fr
- www.anfh.fr/centre

ANFH CHAMPAGNE-ARDENNE

- 03 26 87 78 20
- champagneardenne@anhf.fr
- www.anfh.fr/champagne-ardenne

ANFH CORSE

- 04 95 21 42 66
- corse@anhf.fr
- www.anfh.fr/corse

ANFH FRANCHE-COMTÉ

- 03 81 82 00 32
- franchecomte@anhf.fr
- www.anfh.fr/franche-comte

ANFH GUYANE

- 05 94 29 30 31
- anfh.guyane@anhf.fr
- www.anfh.fr/guyane

ANFH HAUTE-NORMANDIE

- 02 32 08 10 40
- hautenormandie@anhf.fr
- www.anfh.fr/haute-normandie

ANFH ÎLE-DE-FRANCE

- 01 53 82 82 32
- iledefrance@anhf.fr
- www.anfh.fr/ile-de-france

ANFH LANGUEDOC-ROUSSILLON

- 04 67 04 35 10
- languedocroussillon@anhf.fr
- www.anfh.fr/languedoc-roussillon

ANFH LIMOUSIN

- 05 55 31 12 09
- limousin@anhf.fr
- www.anfh.fr/limousin

ANFH LORRAINE

- 03 83 15 17 34
- lorraine@anhf.fr
- www.anfh.fr/lorraine

ANFH MARTINIQUE

- 05.96.42.10.60
- martinique@anhf.fr
- www.anfh.fr/martinique

ANFH MIDI-PYRÉNÉES

- 05 61 14 78 68
- midipyrenees@anhf.fr
- www.anfh.fr/midi-pyrenees

ANFH NORD – PAS DE CALAIS

- 03 20 08 06 70
- nordpasdecalais@anhf.fr
- www.anfh.fr/nord-pas-de-calais

ANFH OCÉAN INDIEN

- 02 62 90 10 20
- oceanindien@anhf.fr
- www.anfh.fr/ocean-indien

ANFH PAYS DE LA LOIRE

- 02 51 84 91 20
- paysdelaloire@anhf.fr
- www.anfh.fr/pays-de-la-loire

ANFH PICARDIE

- 03 22 71 31 31
- picardie@anhf.fr
- www.anfh.fr/picardie

ANFH POITOU-CHARENTES

- 05 49 61 44 46
- poitoucharentes@anhf.fr
- www.anfh.fr/poitou-charentes

ANFH PROVENCE – ALPES – CÔTE-D’AZUR

- 04 91 17 71 30
- provence@anhf.fr
- www.anfh.fr/provence-alpes-cote-d-azur

ANFH RHÔNE

- 04 72 82 13 20
- rhone@anhf.fr
- www.anfh.fr/rhone

ANFH SIÈGE NATIONAL

- 01 44 75 68 00
- communication@anhf.fr
- www.anfh.fr