

P.A.R. 2014



Plan d'Actions Régional 2014

ANFH Rhône

neuf
axes

- 1 Professionnalisation des acteurs de la formation
- 2 Filières handicap et enfance
- 3 Filières gériatrique et personnes dépendantes
- 4 RH1 Gestion Prévisionnelle des Métiers et Compétences
- 5 RH2 Accompagnement des carrières et des parcours professionnels
- 6 RH3 DPC : Développement Professionnel Continu
- 7 Priorités nationales
- 8 Information cadres
- 9 Formation d'animateurs

Plan d'Actions Régional 2014



les
neuf
axes

du plan d'actions
régional 2014



1 • Professionnalisation des acteurs de la formation

Dans ce premier axe, l'ANFH RHONE permet aux acteurs de la formation de développer leurs connaissances et leurs pratiques sur la formation professionnelle et de l'articuler avec le DPC. Il s'adresse à l'ensemble des acteurs impliqués dans la construction du plan de formation : trio de pôle, cadres, responsables et chargés de formation, organisations syndicales, direction des affaires médicales.



2 • Filières handicap et enfance

L'ANFH Rhône propose en partenariat avec l'ANFH Alpes une offre spécifique aux établissements et services recouvrant les secteurs de la protection de l'enfance et de la prise en charge du handicap (Foyer d'enfance, Maisons d'accueil spécialisées, Foyers d'accueil médicalisés).



3 • Filières gériatrique et personnes dépendantes

52% des établissements de la région sont des EHPAD, 24% des hôpitaux de proximité, auxquels s'ajoutent les MAS et FAM. Plus de 80% d'entre eux ont moins de 150 agents. La délégation régionale leur met à disposition depuis de nombreuses années une offre spécifique, axe fort de son plan d'actions régional.



4 • RH1 / GPMC : Gestion Prévisionnelle des Métiers et Compétences

L'ANFH propose un dispositif d'accompagnement à la mise en place de la Gestion Prévisionnelle des Métiers et Compétences pour les établissements adhérents. Il contient un accompagnement sur la démarche, à destination des décideurs, chefs de projet et membres des équipes projets, et un accompagnement sur la mise en œuvre opérationnelle.



5 • RH2 / Accompagnement des carrières et des parcours professionnels

L'ANFH Rhône accompagne les carrières et les parcours professionnels à travers différentes thématiques : L'évolution à travers les statuts, la consolidation des compétences, l'ouverture vers une nouvelle orientation professionnelle ...



6 • RH3 / DPC : Développement Professionnel Continu

Une obligation annuelle de DPC pour les professionnels de santé, paramédicaux et médecins, a été instaurée par la loi Hôpital Patient Santé Territoire. L'ANFH accompagne les établissements pour une mise en place effective de cette obligation.



7 • Priorités nationales

Chaque année, l'ANFH nationale propose un ensemble d'actions de formation qui sont le fruit des orientations de la Direction Générale de l'Offre de Soins et de demandes des délégations régionales.



8 • Information cadres

L'hôpital public fait face à de nombreuses évolutions qui pèsent sur le fonctionnement des institutions. L'un des enjeux majeurs pour les managers est d'organiser et d'accompagner ces changements. La délégation régionale souhaite aider les cadres par le biais de journées d'information qui seront l'occasion de traiter de sujets d'actualité.



9 • Formation d'animateurs

L'ANFH met à disposition des outils de démultiplication et des formations pour les animateurs en charge de cette démultiplication.

Composition

du plan d'actions régional 2014



Toutes les formations proposées par l'ANFH peuvent être organisées par les établissements sur leur plan de formation pour des groupes intra.

Toutes les actions sont ouvertes aux médecins et aux emplois d'avenir.

DES ACTIONS DE FORMATION



Régionales (AFR)

Formations élaborées par l'ANFH RHONE selon sa politique régionale



Pédagogie et déplacements des agents financés par ANFH

Nationales (AFN)

Formations élaborées par l'ANFH Nationale



Pédagogie financée par ANFH

Coordonnées (AFC)

Formations élaborées par l'ANFH RHONE selon sa politique régionale



Pédagogie et déplacements des agents imputés sur le plan de formation des établissements inscrits

+ Pour les médecins, contacter l'ANFH

Le Plan Inter-Etablissements (PIE)

- Prestation régionale permettant la mise en commun des potentiels de formation des établissements d'un même secteur géographique
- Formations sélectionnées par les établissements adhérents et faisant partie intégrante de leur plan de formation
- Organisation, logistique et négociation pédagogique et financière coordonnées par l'ANFH RHONE



Pédagogie et déplacements des agents imputés sur le plan de formation des établissements inscrits

+ Pour les médecins, contacter l'ANFH

⚠ L'inscription au plan inter-établissements nécessite la participation d'un représentant de l'établissement aux réunions de juin et octobre.

DES ATELIERS THÉMATIQUES



Participation gratuite

Les déplacements des participants restent à la charge de l'établissement (sauf indication contraire)

DE L'ANIMATION RÉSEAU



Participation gratuite

Les déplacements des participants restent à la charge de l'établissement (sauf indication contraire)

DES JOURNÉES À THÈME ET CONFÉRENCES



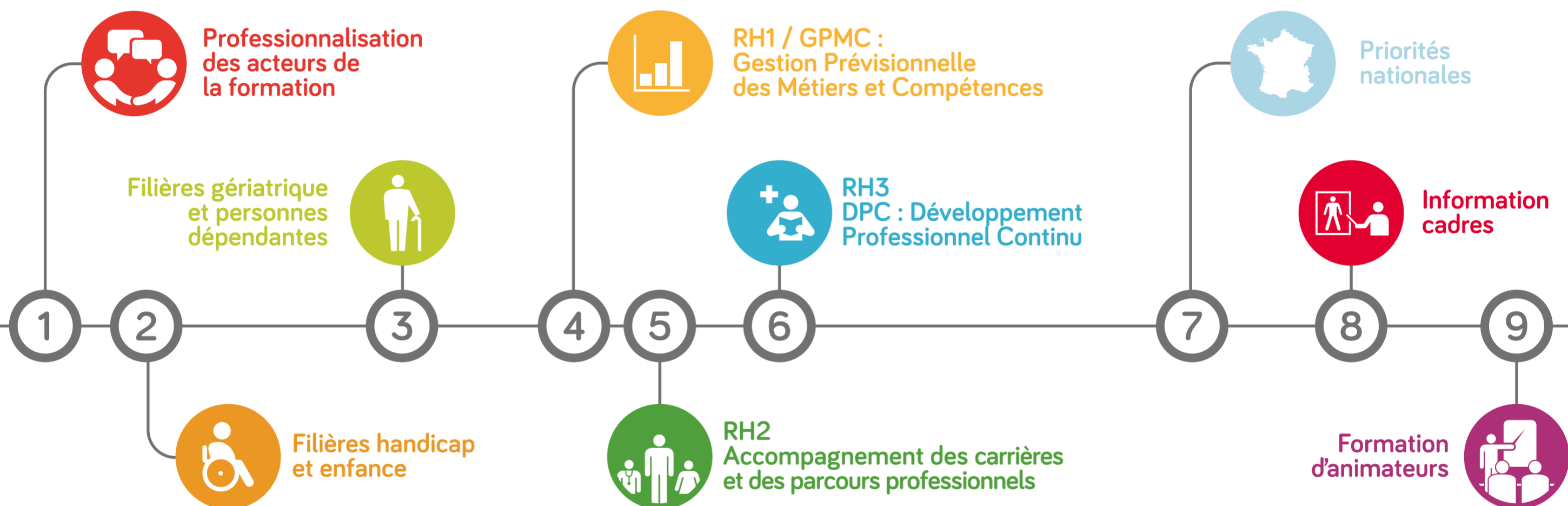
Participation gratuite

Les déplacements des participants restent à la charge de l'établissement (sauf indication contraire)



Plan d'Actions Régional 2014

ANFH Rhône



1 Professionnalisation des acteurs de la formation

FORMATIONS

- N** AFR Les obligations réglementaires au service du développement des compétences
- N** AFR Organiser la formation et le développement des compétences dans son établissement
- N** AFR La formation : outil de management au service du développement des compétences
- N** AFR Construire et suivre les plans de formation et DPC
- AFR Formation des correspondants modulocom'
- +** AFR Remobilisation des personnes éloignées de la formation

ATELIERS THÉMATIQUES

- N** AT Découverte de l'ANFH
- N** AT Perfectionnement gestion
- AT "Ateliers du plan inter"

RÉSEAU

- Club utilisateurs GESFORM
- Journée des responsables formation

JOURNÉES

- Journée des responsables formation

2 Filières handicap et enfance

FORMATIONS

- N** AFR Phénomènes de violence et passage à l'acte : quelle réponse éducative apporter ?
- N** AFR Les transmissions : entre traçabilité et aspect éducatif
- N** AFR Sexualité et handicap : repères juridiques et éducatifs

JOURNÉES

- Journée de mutualisation PASA
- Journée de mutualisation N°2

PLAN INTER-ÉTABLISSEMENTS

4 RH1 / GPMC : Gestion Prévisionnelle des Métiers et Compétences

FORMATIONS

- AFR La démarche projet appliquée à la GPMC
- AFR Prospective Métier
- AFR Compétence et entretien professionnel
- AFR Conduite de l'entretien professionnel formation e-learning et présentiel
- N** AFR Rédaction de fiches de poste
- AFR Formation d'animateur : se préparer à son entretien professionnel

NB : Pour compléter son offre l'ANFH RHONE propose un accompagnement des établissements à la mise en place de la démarche GPMC

- Pour 12 établissements sanitaires : en partenariat avec l'ARS
- Pour 12 établissements sociaux et médico-sociaux

JOURNÉES

- N** Retour d'expériences sur la GPMC

5 RH2 / Accompagnement des carrières et des parcours professionnels

FORMATIONS

- +** AFR Formation Objectif Les 4 C + Accompagnement individuel des agents
- +** AFR Remobilisation des personnes éloignées de la formation
- N** AFR Mettre en place une nouvelle organisation du travail pour maintenir l'intégration des personnes en difficulté
- N** AFR Préparer les agents à un changement d'activités professionnelles : 4 modules : accueil téléphonique et physique – initiation informatique – initiation word initiation excel – gestion des stocks
- AFR Préparation concours : AS, IDE, cadre de santé, préparateur en pharmacie, assistant médico-administratif, adjoint des cadres, attaché d'administration
- AFC Formation d'adaptation à l'emploi des techniciens supérieurs hospitaliers
- AFC Formation d'adaptation à l'emploi des adjoints des cadres hospitaliers
- N** AFC Formation d'adaptation à l'emploi des techniciens hospitaliers

6 RH3 / DPC : Développement Professionnel Continu

FORMATIONS

- AFR DPC médical et paramédical
- AFR Construire un programme de DPC
- N** AFR DPC paramédical
- N** AFR Construire et suivre les plans de formation et DPC
- N** AFR DPC médical
- AFR Elaborer un plan de DPC

7 Priorités nationales

FORMATIONS

Les formations retenues par la région vous seront proposées ultérieurement à l'envoi de cette plaquette.

8 Information cadres

JOURNÉES

- Journée des Directeurs

CONFÉRENCES

- Conférences pour managers : thèmes communiqués ultérieurement

9 Formation d'animateurs

FORMATIONS

- AFR Devenir animateurs d'établissement Multi+

Multi + Qu'est-ce que c'est ?

Formation permettant aux agents de mieux appréhender leur environnement professionnel et l'organisation de l'établissement, de repérer les étapes clés d'une carrière au sein de la fonction publique hospitalière et de développer une culture commune.

Qui peut devenir animateur ?

Toute personne (administratif, soignant, technique...) volontaire ayant l'accord de la direction de son établissement
Binôme (d'un même établissement ou de deux établissements voisins) obligatoire

- AFR Formation des correspondants modulocom'

Modulocom' Qu'est-ce que c'est ?

Sensibilisation des agents sur les enjeux de la formation professionnelle et leurs droits pour construire leur parcours professionnel

Qui peut devenir correspondant ?

Toute personne (administratif, soignant, technique...) volontaire ayant l'accord de la direction de son établissement

Toutes les formations proposées par l'ANFH peuvent être organisées par les établissements sur leur plan de formation pour des groupes intra.

Toutes les actions sont ouvertes aux médecins et aux emplois d'avenir.



Tous les programmes sont téléchargeables sur le site www.anfh.fr/rhone, rubrique Offre de formation

LÉGENDE

- F** Formations
- AFR > action régionale
- AFN > action nationale
- AFC > action coordonnée
- A** Ateliers thématiques
- R** Réseau
- J** journées à thème & conférences
- I** information
- N** nouveauté
- +** dispositif C Possible



liste des thèmes abordés

Accompagnement des personnes âgées démentes perfectionnement
 Accompagnement des personnes en fin de vie
 Accompagner la personne âgée diabétique
 Accueil téléphonique et physique des familles (pour le personnel administratif)
 Achat public : promouvoir, construire, piloter et optimiser un plan d'action
 Aide à la mobilisation des personnes
 Animation : donner de la vie aux actes de tous les jours
 Bases de l'accompagnement des personnes âgées démentes (les)
 Bien être des professionnels et qualité du travail
 Bien-être des personnes accueillies
 Comment gérer les décès soudains
 Communiquer autrement pour prendre soin (ancienne formation sur le toucher)
 Comptabilité hospitalière M21
 Comptabilité hospitalière M22
 Connaître et savoir soigner les problèmes dermatologiques et les plaies des personnes âgées
 Connaître le vieillissement pour améliorer la prise en charge du résident
 Contention : un soin réfléchi et adapté (la)
 Développement d'une démarche d'éducation thérapeutique du patient
 Encadrement et accompagnement des stagiaires
 Evaluer et prévenir les risques de dénutrition de la personne dépendante
 Famille partenaire des projets individualisés en institution (la)
 Fonction d'ASH (la)
 Fonction d'encadrement des chefs d'équipe (la)
 Fonction linge et linge du résident : le rôle crucial de la lingère
 Formation des tuteurs de stage encadrants des étudiants paramédicaux
 Gérer efficacement son temps de travail
 Individualisation de l'accompagnement du résident : quel projet ?

Infections associées aux soins : une affaire de tous
 Manutention des charges
 Mener une démarche d'évaluation interne et externe dans les établissements et services sociaux et médico-sociaux
 Métier de cadre de santé en EHPAD (le)
 Prévention des chutes de la personne âgée
 Prise en charge de la douleur - la sensibilisation
 Prise en charge de la douleur - le perfectionnement
 Prise en charge des patients atteints d'AVC
 Prise en charge des personnes âgées présentant des troubles psychiatriques
 Production au traitement des déchets : quelle valorisation, quels risques et quels bénéfices (de la)
 Réglementation en matière de protection des personnes (la)
 Relation des personnels non soignants avec les personnes accueillies et leur entourage
 Risques suicidaires chez la personne accueillie
 Sécuriser le circuit du médicament
 Sexualité des personnes âgées en institution
 Temps du repas : un moment de convivialité partagé (le)
 Travail de l'IDE en EHPAD
 Travailler la nuit
 Violence et agressivité

NOUVEAUX THÈMES

Archivage
 Fiscalité des établissements de santé notamment en ce qui concerne la TVA
 Statuts et recrutement des médecins

➔ **Contactez la délégation pour tout renseignement.**



Tous les programmes sont téléchargeables sur le site www.anfh.fr/rhone, rubrique Offre de formation



**Plan d'Actions
 Régional
 2014**
 ANFH Rhône

Nos partenaires



ANFH Rhône
 75 cours Emile Zola
 BP 22174
 69603 VILLEURBANNE CEDEX

Tel04.72.82.13.20
 Fax04.72.82.13.29

Emailrhone@anfh.fr