

FORMATION OMEGA

ALI AKAABOUNE

Formateur oméga

EPSM Marne





PLAN

- Introduction
- Formation oméga
- Les intérêts en milieu hospitalier
- Conclusion





HISTORIQUE

- 1997 au Québec avec la participation de 3 hôpitaux et l'ASSTSA
- 2005 En France à l'EPSM Lille Métropole
 - Evènements dramatiques de PAU
 - recrudescence Agressivité dans les hôpitaux
- 2011 à l'EPSM Marne(implantation UMD)





Rappel des notions de base de la formation OMÉGA

But de la formation

Développer des habiletés et des modes d'intervention pour assurer la sécurité des intervenants et celle des patients en situation d'agressivité





Rappel des notions de base de la formation OMÉGA

Objectifs de la formation

- Identifier les situations à risque
- Développer une communication efficace
- Développer une stratégie d'intervention verbale et psychologique efficace
- Appliquer des techniques simples d'esquive et d'immobilisation





Rappel des notions de base de la formation OMÉGA

Les valeurs

- **Respect**
- **Professionalisme**
- **Responsabilisation**
- **Sécurité**





Rappel des notions de base de la formation OMÉGA

Les principes de base

- Se protéger
- Évaluer
- Prévoir
- Prendre le temps nécessaire
- Se centrer sur la personne



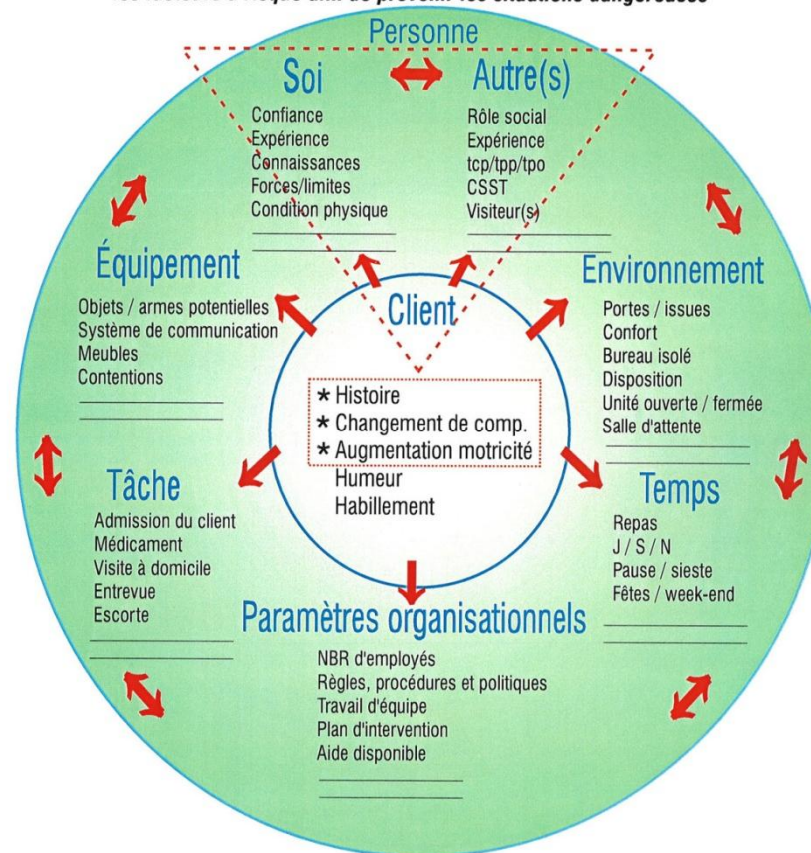


Rappel des notions de base de la formation OMÉGA



SITUATION DE TRAVAIL

But : prendre conscience des éléments de la situation de travail afin d'identifier les facteurs à risque afin de prévenir les situations dangereuses





Rappel des notions de base de la formation OMÉGA

B **APPRÉCIATION DU DEGRÉ D'ALERTE**
But: évaluer la personne afin d'adapter notre niveau d'alerte

ANTICIPER

- MA PROTECTION
- DISTANCE SÉCURITAIRE
- L'AIDE NÉCESSAIRE

OBSERVER

- PARAMÈTRES PHYSIQUES
- NON VERBAL
- VERBAL

-	-	+	-	-	+
ÂGE					
POIDS					
TAILLE					
FORCE					
Intervenant			Client		

JAUGER

- RÉACTION; CONTACT VISUEL, CONTACT VERBAL ET DISTANCE

Est-ce que le client a démontré un niveau de coopération?

Intervenant

Client





Rappel des notions de base de la formation OMÉGA



GRILLE DU POTENTIEL DE DANGEROUSITÉ

But : mesurer le degré de dangerosité du comportement et choisir l'intervention appropriée

		DESCRIPTION	INTERVENTION
RELATION INTERPERSONNELLE INCIDENTS AVEC CONFRONTATION	8 MENACE EXCEPTIONNELLE	● Prise d'otage*, menace avec une arme.	● Observer / JAUGER / ANTICIPER ● Gagner du temps, négocier, sécuriser secteur et limiter espace, l'équipe tactique, 911 ou code local.
	7 ASSAUT GRAVE	● Gestes posés pour blesser, estropier et pouvant être mortels.	● Gestes posés pour stopper l'action avec la force jugée nécessaire.
	6 AGRESSION PHYSIQUE	● Tiraille, gifle, pince, mord, griffe, tire cheveux.	● Gestion physique de crise, techniques de dégagement et/ou de contrôle.
	5 RÉSISTANCE ACTIVE	● Opposition dirigée contre le geste et non contre la personne.	● Restriction gestuelle progressive, dégagement.
	4 INTIMIDATION PSYCHOLOGIQUE	● Attitudes de dominant, gestes, paroles, menaces.	● Désamorcer, réévaluer, refocalisation, repli stratégique
RELATION INTERPERSONNELLE INCIDENTS SANS CONFRONTATION	D DESTRUCTEUR	● Lance ou brise des objets.	● Priorité de protection des personnes limiter la source d'approvisionnement.
	3 RÉFRACTAIRE	● Non, non, non, sourde oreille, ignore la demande.	● Consignes claires, rappels et application des conséquences.
	2 COLLABORATION CONDITIONNELLE	● Oui, mais...	● Évaluer l'argumentation, favoriser entente mutuelle.
	1 TENSION ÉMOTIVE	● Anxiété, pleurs, retrait...	● Écouter, rassurer.

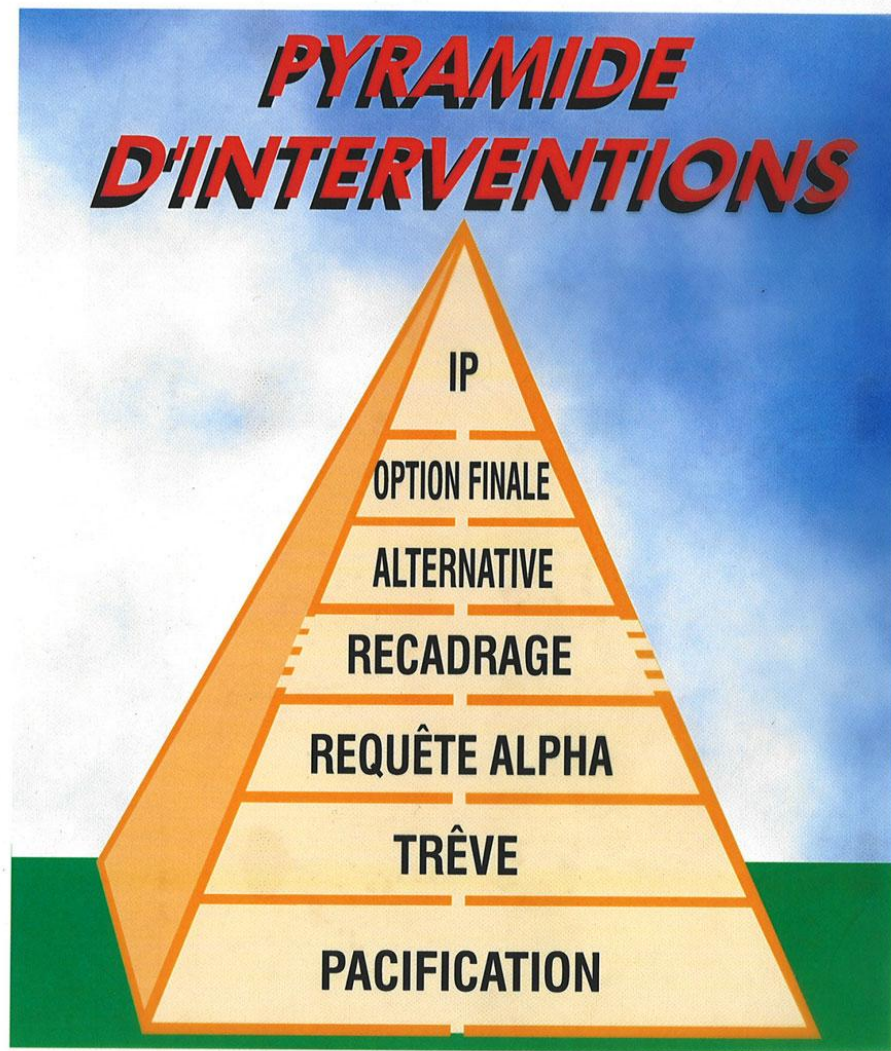
* Cette grille est inspirée de l'échelle produite par Robert Arbour pour l'IPN.

* La personne prise en otage doit garder son calme, parler si elle peut, négocier si elle peut et établir un lien si elle peut.





Rappel des notions de base de la formation OMÉGA





Les techniques physiques

- techniques d'intervention physique en tenant compte des aspects légaux avec la force jugée nécessaire.
- Exercices
 - Dégagement (poignets, étranglement, morsures, vêtement/cheveux)
 - Blocage
 - Escorte
 - Immobilisation





Le Retour post événement

Permet:

- une ventilation des émotions
- de revenir de façon objective sur tous les aspects d'une intervention qui eu lieu
- Débriefing, défusing, désamorçage.
- Analyse factuelle

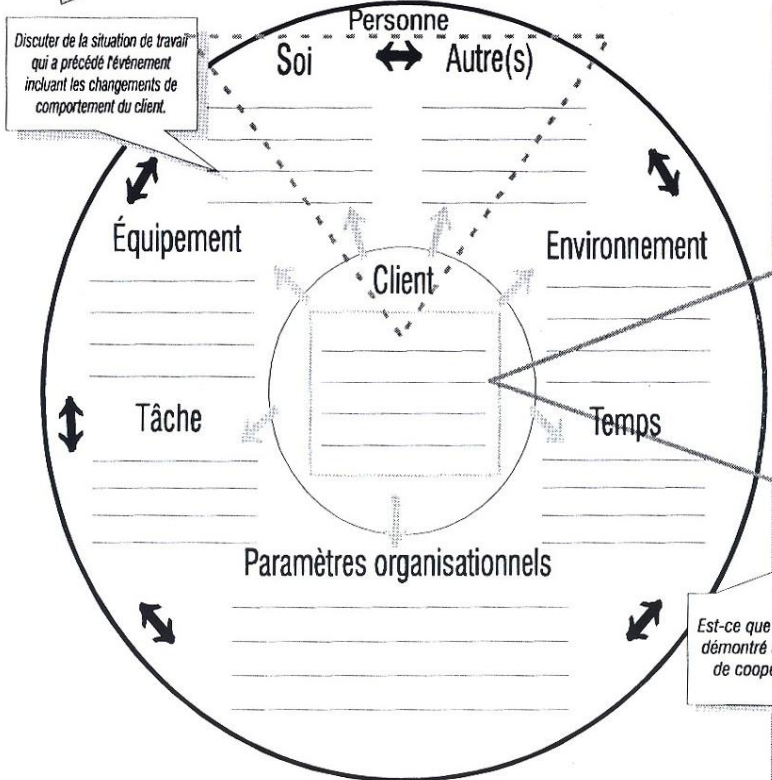


RÉVISION POSTÉVÉNEMENT

Instructions

- Chaque intervenant présente verbalement ses observations sur l'événement avec les membres de l'équipe.
- Par la suite, l'équipe remplit les sections A, B, C, D et E.
- Insérer ce document dans le cahier des révisions postévènement.

B SITUATION DE TRAVAIL



A IDENTIFICATION

N° dossier :

Nom/prénom du client :

Date : Heure :

Employé(s) présent(s) :

.....

.....

C APPRÉCIATION DU DEGRÉ D'ALERTE

ANTICIPER - MA PROTECTION - L'AIDE NÉCESSAIRE
 - DISTANCE SÉCURITAIRE

.....

.....

OBSERVER - PARAMÈTRES PHYSIQUES - LANGAGE NON VERBAL - VERBAL

- = +	- = +
ÂGE	
POIDS	
TAILLE	
FORCE	

.....

.....

JAUGER - RÉACTION : CONTACT VISUEL, CONTACT VERBAL ET DISTANCE

.....

.....

.....

.....

Client





Les Intérêts de la formation

- Pour le Patient
- Pour le soignant
- Pour l'institution
- Ressources humaines
- Formation DPC





Merci !