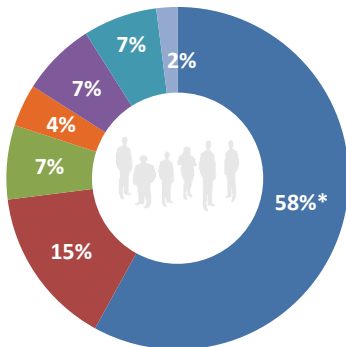


CARTOGRAPHIE DES MÉTIERS DE LA FPH EN LIMOUSIN AU 31 MAI 2014

19-Corrèze / 4772 agents

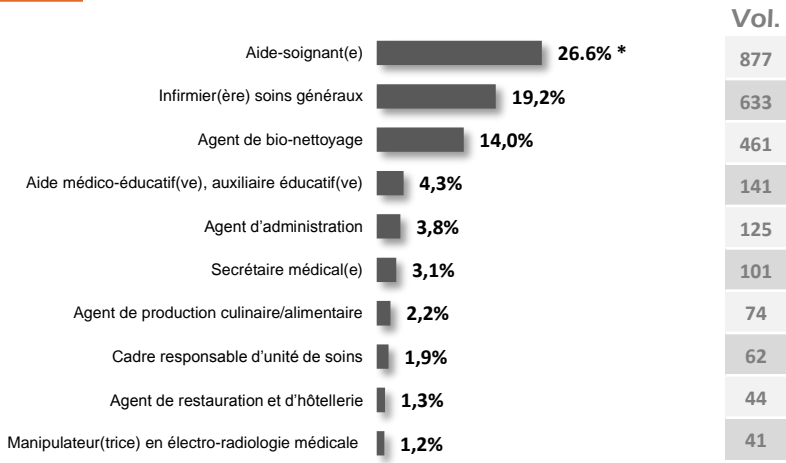
119 métiers représentés sur les 200 du Répertoire National des Métiers de la FPH

Répartition par familles de métiers

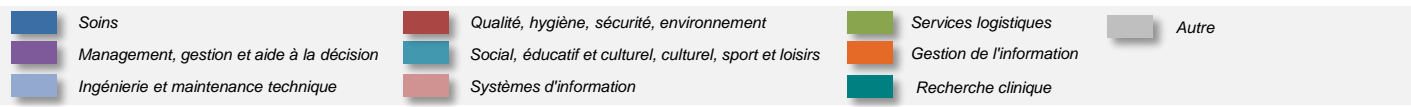


* Note de lecture : 58% des agents exercent un métier de la famille des Soins.

TOP 10 des métiers



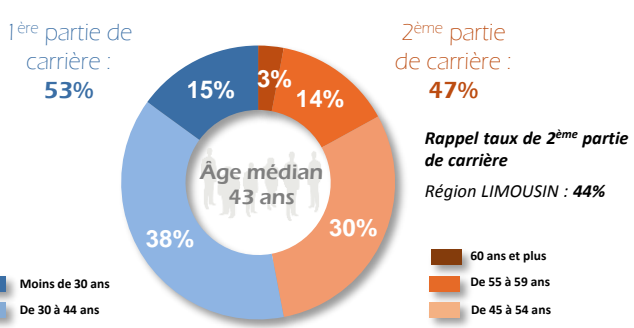
* Note de lecture : 26.6% des agents exercent le métier « Aide-soignant(e) »



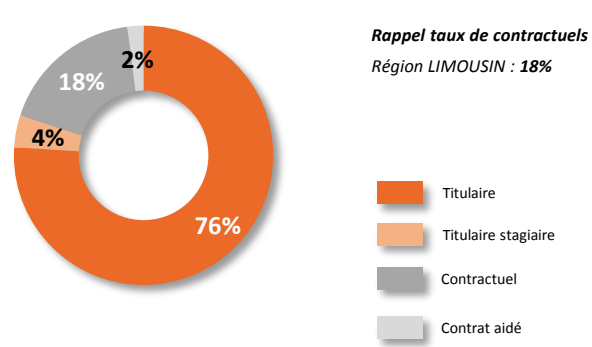
Répartition par sexe

Hommes : 17% / Femmes : 83% Rappel taux de féminisation Région LIMOUSIN : 80%

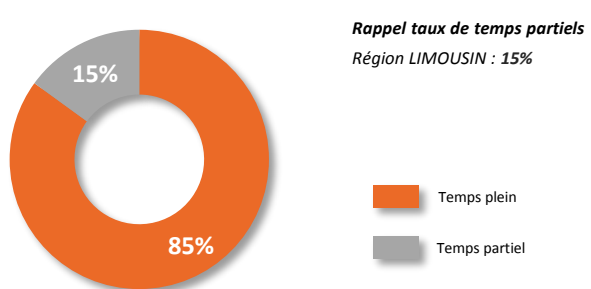
Répartition par tranche d'âge



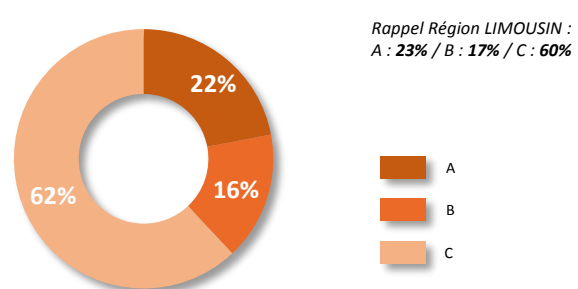
Répartition par statut



Répartition Temps plein / Temps partiel



Répartition par catégorie



Taux d'encadrement

Taux d'encadrement : 5%*

Rappel taux d'encadrement Région LIMOUSIN : 5%

* Définition d'un encadrant : agent positionné sur un des métiers ayant une activité d'encadrement d'après le Guide métiers de l'ANFH

Résultats détaillés des principaux métiers

	% dans les eff.	Sexe		Âge				Statut		Temps de travail	
		Homme	Femme	Moins de 30 ans	De 30 à 44 ans	De 44 à 54 ans	55 ans et plus	Titulaire	Contractuel*	Temps plein	Temps partiel
Aide-soignant(e)	26.6%	7%	93%	14%	40%	33%	13%	83%	17%	87%	13%
Infirmier(ère) soins généraux	19.2%	10%	90%	24%	41%	24%	11%	89%	11%	85%	15%
Agent de bio-nettoyage	14.0%	20%	80%	15%	32%	34%	19%	65%	35%	86%	14%
Aide médico-éducatif(ve), auxiliaire éducatif(ve)	4.3%	11%	89%	6%	49%	32%	13%	91%	9%	82%	18%
Agent d'administration	3.8%	10%	90%	12%	48%	28%	12%	80%	20%	82%	18%
Secrétaire médical(e)	3.1%	1%	99%	11%	35%	32%	22%	78%	22%	83%	17%
Agent de production culinaire/alimentaire	2.2%	64%	36%	4%	32%	37%	27%	86%	14%	91%	9%
Cadre responsable d'unité de soins	1.9%	16%	84%	-	31%	43%	26%	98%	2%	97%	3%
Agent de restauration et d'hôtellerie	1.3%	30%	70%	9%	25%	43%	23%	57%	43%	68%	32%
Manipulateur(trice) en électro-radiologie médicale	1.2%	24%	76%	17%	51%	25%	7%	93%	7%	78%	22%
Agent/opérateur de logistique générale	1.1%	70%	30%	3%	22%	24%	51%	97%	3%	97%	3%
Psychologue	1.0%	18%	82%	21%	44%	20%	15%	29%	71%	53%	47%
Educateur(trice) (généraliste)	1.0%	25%	75%	6%	44%	25%	25%	88%	12%	78%	22%
Auxiliaire de puériculture	0.9%	-	100%	16%	39%	22%	23%	87%	13%	84%	16%
Sage-femme	0.9%	3%	97%	21%	48%	28%	3%	90%	10%	55%	45%
Technicien(ne) d'analyse en biologie médicale	0.9%	14%	86%	14%	28%	13%	45%	83%	17%	72%	28%
Préparateur(trice) en pharmacie hospitalière	0.8%	15%	85%	15%	44%	30%	11%	63%	37%	81%	19%
Agent de blanchisserie	0.8%	20%	80%	8%	40%	28%	24%	60%	40%	72%	28%
Infirmier(ère) de bloc opératoire	0.7%	25%	75%	8%	46%	25%	21%	96%	4%	92%	8%
Assistant(e) social(e)	0.7%	-	100%	23%	41%	22%	14%	86%	14%	55%	45%
Agent de maintenance générale des bâtiments	0.6%	95%	5%	15%	45%	35%	5%	50%	50%	90%	10%
Infirmier(ère) en anesthésie réanimation	0.6%	30%	70%	15%	35%	40%	10%	95%	5%	85%	15%
Masseur(euse) kinésithérapeute	0.6%	37%	63%	11%	32%	20%	37%	53%	47%	74%	26%
Infirmier(ère) puériculteur(trice)	0.5%	-	100%	22%	67%	5%	6%	83%	17%	83%	17%
Responsable de gestion administrative	0.5%	22%	78%	11%	22%	23%	44%	78%	22%	83%	17%
Agent d'accueil	0.5%	6%	94%	13%	13%	30%	44%	69%	31%	81%	19%

* Contractuel + Contrat aidé

Résultats détaillés des principaux métiers

	% dans les eff.	Sexe		Âge				Statut		Temps de travail	
		Homme	Femme	Moins de 30 ans	De 30 à 44 ans	De 44 à 54 ans	55 ans et plus	Titulaire	Contractuel*	Temps plein	Temps partiel
Formateur(trice) en technique, management et pédagogie des soins	0,5%	6%	94%	6%	44%	37%	13%	94%	6%	94%	6%
Animateur(trice) socioculturel(le)	0,5%	13%	87%	13%	20%	47%	20%	80%	20%	93%	7%
Directeur(trice) / chef d'établissement	0,4%	43%	57%	-	21%	22%	57%	93%	7%	100%	-
Ambulancier(ère)	0,4%	100%	-	-	69%	16%	15%	92%	8%	100%	-
Encadrant production culinaire/alimentaire	0,4%	75%	25%	-	25%	50%	25%	83%	17%	100%	-
Gestionnaire administratif(ve)	0,4%	-	100%	25%	25%	25%	25%	75%	25%	92%	8%
Surveillant(e) de nuit	0,3%	9%	91%	9%	36%	28%	27%	64%	36%	73%	27%
Brancardier(ère)	0,2%	38%	62%	-	50%	37%	13%	100%	-	88%	12%
Diététicien(ne)	0,2%	-	100%	25%	25%	25%	25%	50%	50%	75%	25%
Ergothérapeute	0,2%	25%	75%	13%	63%	11%	13%	88%	12%	63%	37%
Secrétaire	0,2%	-	100%	-	38%	49%	13%	88%	12%	75%	25%
Gestionnaire de la trésorerie et de la dette	0,2%	57%	43%	-	29%	42%	29%	-	100%	100%	-
Maîtresse de maison	0,2%	-	100%	-	29%	57%	14%	100%	-	86%	14%
Permanencier(ère) assistant(e) de régulation médicale	0,2%	14%	86%	14%	71%	15%	-	86%	14%	100%	-
Conducteur(trice) de transport de personnes	0,2%	100%	-	-	50%	33%	17%	67%	33%	83%	17%
Responsable du personnel	0,2%	17%	83%	17%	50%	16%	17%	50%	50%	100%	-
Agent de sécurité incendie	0,2%	80%	20%	40%	20%	20%	20%	100%	-	100%	-
Encadrant maintenance des bâtiments (CE secondaire et VRD)	0,2%	100%	-	-	20%	60%	20%	100%	-	100%	-
Exploitant(e) informatique	0,2%	100%	-	40%	20%	20%	20%	40%	60%	100%	-
Gestionnaire de comptes fournisseurs-client	0,2%	20%	80%	20%	80%		20%	40%	60%	60%	40%
Responsable budgétaire et financier	0,2%	20%	80%	-	60%	20%	20%	60%	40%	80%	20%
Spécialiste qualité/gestion des risques	0,2%	20%	80%	20%	60%	20%	-	60%	40%	80%	20%
Technicien(ne) de maintenance des équipements biomédicaux	0,2%	80%	20%	20%	20%	40%	20%	80%	20%	80%	20%

* Contractuel + Contrat aidé

Résultats détaillés des principaux métiers

	% dans les eff.	Sexe		Âge				Statut		Temps de travail	
		Homme	Femme	Moins de 30 ans	De 30 à 44 ans	De 44 à 54 ans	55 ans et plus	Titulaire	Contractuel*	Temps plein	Temps partiel
Acheteur(euse)	0,1%	25%	75%	-	25%	50%	25%	100%	-	100%	-
Avéjiste (aide à l'activité de vie journalière)	0,1%	25%	75%	-	25%	25%	50%	100%	-	75%	25%
Gestionnaire de stocks/approvisionnement	0,1%	75%	25%	25%	50%	25%	-	75%	25%	75%	25%
Lingère-couturière	0,1%	-	100%	-	25%	25%	50%	25%	75%	25%	75%
Responsable de la maintenance tous corps d'état (TCE)	0,1%	75%	25%	-	50%	25%	25%	25%	75%	100%	-
Cadre soignante de pôle	0,1%	-	100%	-	-	67%	33%	100%	-	100%	-
Contrôleur(euse) de gestion	0,1%	33%	67%	-	67%	33%	-	33%	67%	100%	-
Educateur(trice) jeunes enfants	0,1%	33%	67%	-	33%	34%	33%	67%	33%	100%	-
Educateur(trice) technique	0,1%	33%	67%	33%	33%	34%	-	67%	33%	100%	-
Electricien(ne) bâtiments	0,1%	100%	-	67%	-	-	33%	33%	67%	100%	-
Encadrant blanchisserie	0,1%	67%	33%	-	-	100%	-	100%	-	100%	-
Gestionnaire paie	0,1%	33%	67%	-	67%	33%	-	100%	-	33%	67%
Menuisier-agenceur	0,1%	100%	-	-	67%	33%	-	33%	67%	100%	-
Monteur(euse) en installations et maintenance sanitaires	0,1%	100%	-	33%	33%	34%	-	33%	67%	100%	-
Peintre en bâtiment	0,1%	100%	-	-	33%	34%	33%	100%	-	100%	-
Responsable d'unité socio-éducative	0,1%	100%	-	-	-	67%	33%	67%	33%	100%	-
Responsable de magasin	0,1%	100%	-	-	-	67%	33%	100%	-	100%	-
Support/assistant(e) informatique utilisateurs	0,1%	33%	67%	-	33%	-	67%	100%	-	100%	-
Technicien(ne) d'information médicale (TIM)	0,1%	33%	67%	-	100%	-	-	67%	33%	100%	-

* Contractuel + Contrat aidé

Rappels méthodologiques

- ❖ La population recensée est constituée de tous les agents de la Fonction Publique Hospitalière dont l'établissement était employeur au 31 mai 2014, quel que soit leur temps de travail.
- ❖ Les métiers à affecter aux agents étaient ceux recensés dans le Répertoire National des Métiers de la FPH.
- ❖ La Cartographie s'intéresse à la réalité des activités donc au métier réellement exercé par chaque agent. Même s'il n'a pas la qualification requise, il était préconisé à l'établissement de lui affecter le métier qu'il exerce.
- ❖ Lorsqu'un agent exerçait plusieurs métiers, il devait être recensé dans son métier principal. Si l'agent exerçait 2 métiers à parts égales, le choix du métier à affecter était à la discrétion de l'établissement.
- ❖ Les personnels en formation professionnelle longue (Etudes Promotionnelles, Congé de Formation Professionnelle, etc.) étaient à affecter au métier exercé préalablement à la formation.

Pour accéder aux résultats complets de votre Cartographie métiers et de son positionnement par rapport aux données régionales, départementales et sectorielles, rendez-vous sur la plateforme <http://cartographie-metiers.anfh.fr/> muni(e) de votre identifiant et de votre mot de passe