

# COLLOQUE ANFH – EHESP JEUDI 14 MARS 2019 À L'ICM\*

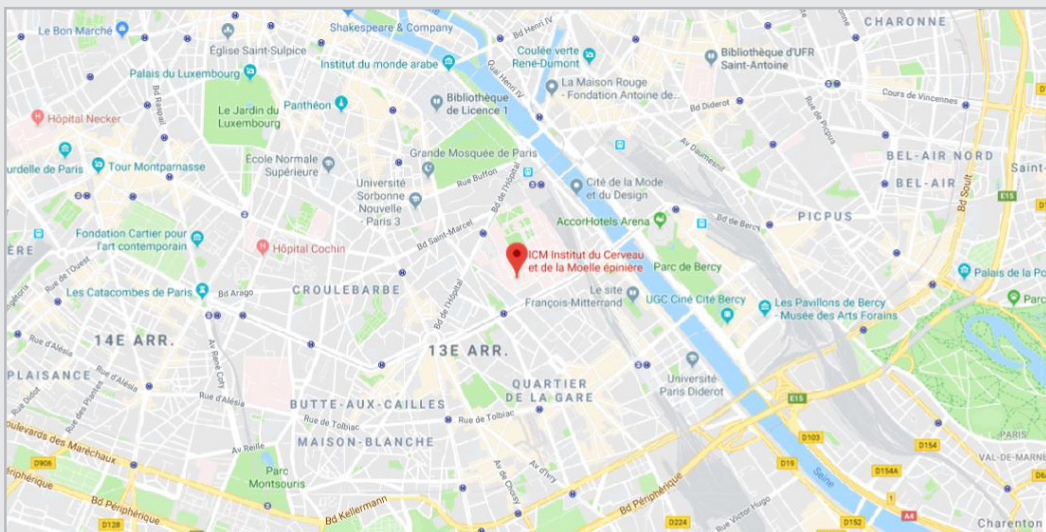
**CONTACT ÈVÈNEMENT :**

**Mariarita ZANNINO**  
m.zannino@anf.fr  
01 44 75 12 98

**ANFH**  
265 rue de Charenton  
75012 PARIS  
Tél. 01 44 75 68 00

**ACCÈS :**

**\*INSTITUT DU CERVEAU ET DE LA MOELLE ÉPINIÈRE (ICM)**  
Hôpital Pitié Salpêtrière,  
47 Boulevard de l'Hôpital  
75013 PARIS



WWW.ANFH.FR

LES NOUVEAUX MÉTIERS  
DE COORDINATION  
DES PARCOURS DES SOINS

Vers une nouvelle relation  
hôpital - médecine de ville ?



# JEUDI 14 MARS 2019

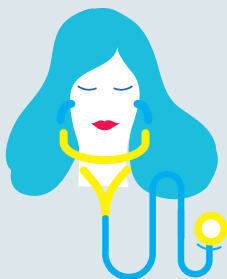
Dans un contexte de complexification des prises en charge (chronicité, transfert d'une partie des actes vers l'ambulatoire, émergence des thérapies orales, options thérapeutiques multiples), la coordination constitue un aspect majeur de la gestion des parcours de patients. Pour y répondre, de nombreuses organisations ont adopté des dispositifs de coordination qui reposent sur des acteurs dédiés : Infirmiers de coordination, infirmiers pivots, case managers...

Quelle est la plus-value de ces nouveaux métiers ? Quel est le périmètre de leur action ? Quels profils faut-il sélectionner ? Comment faut-il les former ?

Pour en débattre, l'EHESP - Institut du Management et l'ANFH vous invitent à participer le 14 mars 2019 à l'ICM à Paris à une journée d'échanges entre professionnels, représentants institutionnels et chercheurs, Français et Internationaux.

Participeront notamment à cette journée :

- ⇒ Emmanuelle QUILLET, Directrice Générale de l'ANFH
- ⇒ Michel LOUAZEL, Directeur de l'IDM à l'EHESP
- ⇒ Brigitte SCHERB – Directrice des Soins, conseillère paramédicale DGOS
- ⇒ Davina ALLEN, Professor, Health Foundation Improvement Science Fellow at Cardiff University
- ⇒ Etienne MINVIELLE, MD, PhD Centre de Recherche en Gestion, École Polytechnique, CNRS
- ⇒ Dominique SOMME, Professeur de Gériatrie, CHU de Rennes et Université Rennes 1



# PROGRAMME

- 9H30 ACCUEIL DES PARTICIPANTS - CAFÉ**
- 10H00 INTRODUCTION – MOT DE BIENVENUE**
- 10H10-10H30 PRÉSENTATION DU CADRE LÉGAL**  
⇒ **Brigitte Scherb**, Directrice des soins, conseillère paramédicale, DGOS
- 10H30-12H00 DISPOSITIFS INNOVANTS**  
⇒ **Yves Asencio**, Chef du service Chirurgie ambulatoire et chercheur en ingénierie des systèmes - HIA Robert Picqué, Université de Bordeaux  
⇒ **Claire Jahier**, Médecin Conseil Chef de service mission appui établissement de santé Bretagne et **Clotilde Delacour**, Responsable du pôle accompagnement et régulation à la CPAM d'Ille et Vilaine  
⇒ **Marielle Prévost**, Cadre de santé - Centre de lutte contre l'épilepsie, établissement médical de la Tepe
- 12H00-13H00 RÉSULTATS DE RECHERCHES**  
⇒ **Mathias Waelli**, Maître de conférences à l'EHESP  
⇒ **Maria Acero**, Doctorante à l'EHESP  
⇒ **Jacques Orvain**, Professeur EHESP
- 13H00 FIN DE LA MATINÉE, REPRISE DES TRAVAUX À 14H00**
- 14H00-15H00 ÉCLAIRAGE INTERNATIONAL**  
⇒ **Davina Allen**, Health Foundation Improvement Science Fellow at Cardiff University
- 15H00-16H00 TABLE RONDE «COMPÉTENCES ET FORMATIONS»**  
⇒ **Marilène Guillet**, Cadre de santé - Département ambulatoire, Institut Gustave Roussy  
⇒ **Emmanuelle Quillet**, Directrice Générale de l'ANFH  
⇒ **Dominique Somme**, Professeur de Gériatrie - Faculté de médecine de l'Université de Rennes 1  
*TR animée par Mathias Waelli*
- 16H00-16H30 SYNTHÈSE DE LA JOURNÉE**  
⇒ **Étienne Minvielle**, MD, PhD Centre de Recherche en Gestion, école Polytechnique, CNRS