

**EDITO**

Au nom des instances de l'ANFH Limousin, nous avons le plaisir de vous présenter les axes stratégiques prioritaires définis pour les années à venir.

Dans le cadre des valeurs fondatrices de l'ANFH que sont le partenariat, la solidarité et la proximité, ces réflexions ont été menées entre juin 2015 et avril 2016 et se sont notamment appuyées sur les ressources suivantes :

- le bilan du projet stratégique régional 2012-2015,
- les enseignements de la cartographie régionale des métiers de la Fonction publique hospitalière et échanges qui s'en sont suivis avec les adhérents,
- les engagements et ambitions du Projet stratégique national 2016-2019,
- les évolutions structurelles et réglementaires.

Tout en réaffirmant les missions cœur de métier de l'ANFH que sont la gestion de fonds et le conseil aux établissements et aux agents, ces axes s'inscrivent dans la continuité de l'action menée depuis de nombreuses années tout en veillant à s'adapter aux besoins actuels des adhérents.

Nous vous invitons à découvrir ces orientations, charge aux établissements adhérents de s'approprier les actions qui seront déclinées annuellement au profit des agents, des organisations et de la qualité des soins.

Compte tenu des réformes en cours, ce projet se veut adaptable, notamment aux nouveaux contours de la grande région Aquitaine Limousin Poitou-Charentes.

**Valérie BICHAUD**  
Présidente régionale

**Françoise DUPECHER**  
Vice-présidente régionale



**PROJET STRATÉGIQUE RÉGIONAL 2016-2020**



**Ce projet s'articule autour de quatre axes :**

- AXE 1 : FAVORISER LA QUALIFICATION ET SÉCURISER LES PARCOURS
- AXE 2 : DÉVELOPPER LES COMPÉTENCES PROFESSIONNELLES ET ACCOMPAGNER LES PARCOURS MÉTIERS
- AXE 3 : PERMETTRE L'ACCÈS À DES COMPÉTENCES TRANSVERSALES COMMUNES
- AXE 4 : ACCOMPAGNER LES ÉTABLISSEMENTS SUR LES PROBLÉMATIQUES RESSOURCES HUMAINES ET FORMATION

Ces axes sont traduits ci-après en engagements et ambitions et feront l'objet de déclinaisons opérationnelles annuelles qui mobiliseront différents moyens :

- des ateliers, actions de sensibilisation et de formation intégrant dans certains cas le recours aux nouvelles technologies et modalités d'apprentissage,
- des dispositifs intégrés associant des actions de formation, d'accompagnement et des outils,
- des processus de simplification des procédures,
- des supports de communication,
- le renforcement ou la mise en œuvre de partenariats nationaux et régionaux...

Certaines actions vous ont d'ores et déjà été proposées sur 2016 et seront reconduites en 2017. Les nouvelles actions sont en cours de préparation, donnant lieu à la mise en place de groupes de travail qui permettront la mise à disposition des offres et services correspondantes dès 2017 pour certaines et à partir de 2018 pour d'autres.

**ANFH LIMOUSIN**

17, rue Columbia  
Parc Ester Technopole  
87068 Limoges Cedex  
05 55 31 12 09

limousin@anfh.fr  
www.anfh.fr/limousin

**VOTRE ÉQUIPE RÉGIONALE**

**DÉLÉGUÉE RÉGIONALE**

Isabelle DESCAMPS  
05 55 31 12 09  
i.descamps@anfh.fr

**CONSEILLÈRE FORMATION**

Viviane LAGRANGE  
05 55 31 79 12  
v.lagrange@anfh.fr

**CONSEILLÈRE EN DISPOSITIFS INDIVIDUELS**

Michelle BRUN  
05 55 31 79 11  
m.brun@anfh.fr

**CONSEILLÈRES EN GESTION DE FONDS**

Annie DERRIEN  
05 55 31 79 13  
a.derrien@anfh.fr

Angéline DUBOIS  
05 55 31 79 15  
a.dubois@anfh.fr

Geneviève GARDELLE  
05 55 31 79 17  
g.gardelle@anfh.fr

Emmanuelle LETOUZE  
05 55 31 79 10  
e.letouze@anfh.fr



AXE  
01

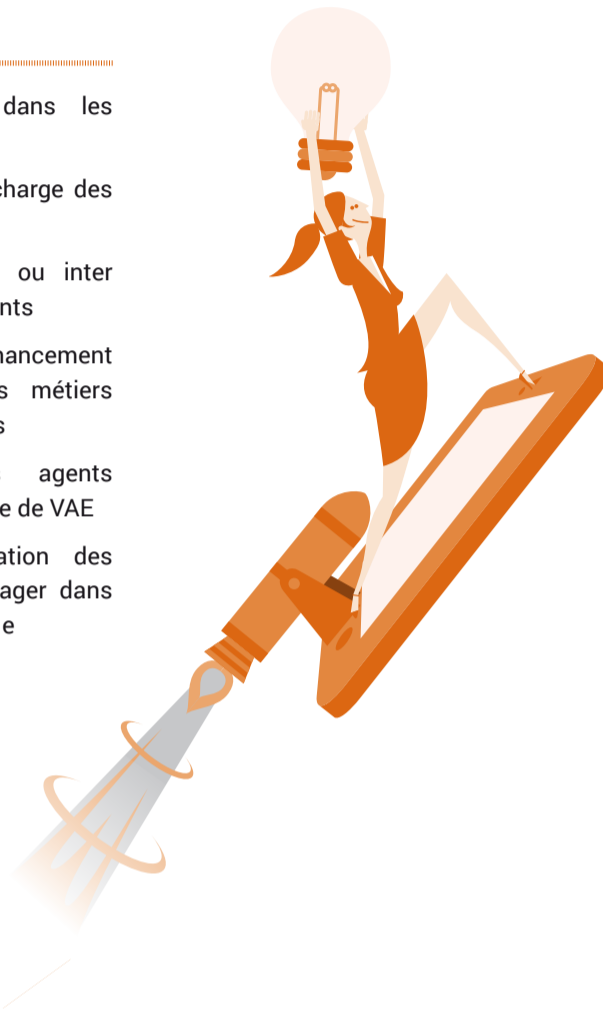
**FAVORISER  
LA QUALIFICATION  
ET SÉCURISER  
LES PARCOURS**

➔ **NOS ENGAGEMENTS**

- ➔ Poursuivre le développement de la promotion professionnelle sur les métiers du soin et du social
- ➔ Améliorer l'accès à la qualification des professionnels des métiers administratifs, logistiques et techniques
- ➔ Sécuriser/renforcer l'accompagnement et le suivi des agents engagés dans une démarche d'évolution professionnelle

◎ **NOS AMBITIONS**

- ◎ Prioriser les métiers en tension dans les établissements et au niveau régional
- ◎ Améliorer et augmenter les prises en charge des formations promotionnelles
- ◎ Mobiliser des partenariats régionaux ou inter régionaux pour compléter les financements
- ◎ Consacrer des fonds mutualisés au financement de formations qualifiantes pour les métiers administratifs, logistiques ou techniques
- ◎ Poursuivre l'accompagnement des agents souhaitant s'engager dans une démarche de VAE
- ◎ Proposer un dispositif de sécurisation des parcours des agents souhaitant s'engager dans une démarche d'évolution professionnelle



AXE  
02

**DÉVELOPPER  
LES COMPÉTENCES  
ET ACCOMPAGNER  
LES PARCOURS MÉTIERS  
DES AGENTS**

➔ **NOS ENGAGEMENTS**

- ➔ Proposer une offre régionale de formations "clés en main" :
  - sur des métiers identifiés
  - sur des thèmes identifiés pour l'ensemble des typologies d'établissements

◎ **NOS AMBITIONS**

- ◎ Consolider l'offre de formation régionale au regard des besoins identifiés par les établissements sous forme de parcours métiers :
  - parcours aide-soignant/accompagnant éducatif et social
  - parcours infirmier
  - parcours métiers de l'encadrement
  - parcours métiers administratifs
  - parcours secrétaires médicales
  - parcours métiers des services techniques
  - parcours métiers de la prestation hôtelière
  - parcours maîtresses de maison
  - parcours surveillants de nuit
- ◎ Enrichir l'offre de formation régionale en maintenant une approche par typologie d'établissements (champs sanitaire, psychiatrie, personnes âgées, handicap et enfance/famille)

AXE  
03

**PERMETTRE L'ACCÈS  
À DES COMPÉTENCES  
TRANSVERSALES  
COMMUNES**

➔ **NOS ENGAGEMENTS**

- ➔ Proposer une offre de formation permettant l'acquisition d'un socle de compétences et connaissances générales et transversales

◎ **NOS AMBITIONS**

- ◎ Poursuivre le déploiement d'un dispositif favorisant l'acquisition des compétences clés (sensibilisation, positionnement, formations, outils et méthodes)
- ◎ Développer les compétences générales des agents sur les écrits professionnels, l'environnement Windows, le savoir travailler en équipe, la connaissance de son environnement professionnel, la sensibilisation à la diversité...



AXE  
04

**ACCOMPAGNER LES  
ÉTABLISSEMENTS  
SUR LES  
PROBLÉMATIQUES  
RESSOURCES  
HUMAINES  
ET FORMATION**

➔ **NOS ENGAGEMENTS**

- ➔ Aider les établissements dans la mise en œuvre des projets suivants :
  - la Gestion prévisionnelle des métiers et compétences
  - la qualité de vie au travail
  - l'environnement et les métiers émergents
  - le Développement professionnel continu
  - la Professionnalisation des acteurs de formation

◎ **NOS AMBITIONS**

- ◎ Poursuivre le déploiement de l'accompagnement des établissements dans la mise en œuvre de la GPMC et réfléchir à l'actualisation de la cartographie régionale des métiers
- ◎ Proposer un dispositif d'accompagnement des établissements à la mise en place de leur politique "Qualité de vie au travail" intégrant plusieurs volets (sensibilisation, accompagnement méthodologique, formations, outils...)
- ◎ Proposer une offre de service en lien avec les évolutions : nouveaux métiers, réformes, nouvelles pratiques soignantes, nouvelles technologies, nouvelles modalités d'apprentissage...
- ◎ Poursuivre la professionnalisation des acteurs de la formation et du DPC par le biais d'organisation d'ateliers, d'échanges, de formations, l'animation d'un réseau, la mise en place d'une plateforme collaborative...